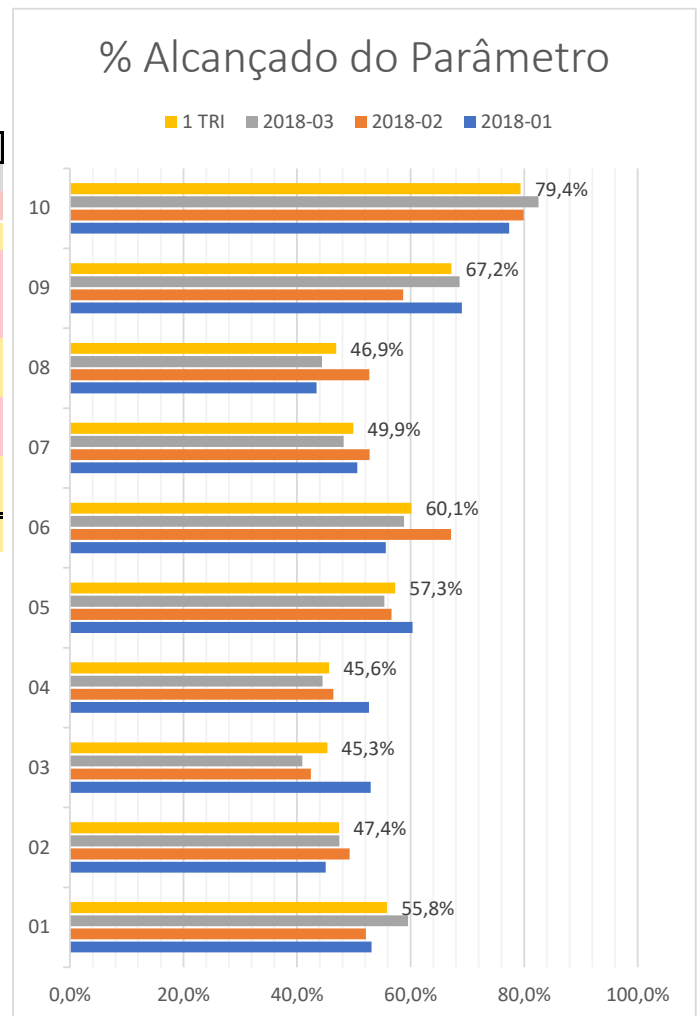


LEGENDA		Parâmetro	
<50%	49,9%	Ano	Mês
50-100%	99,9%	40,0%	40,0%
>100%	100,1%	1 TRI	40,0%

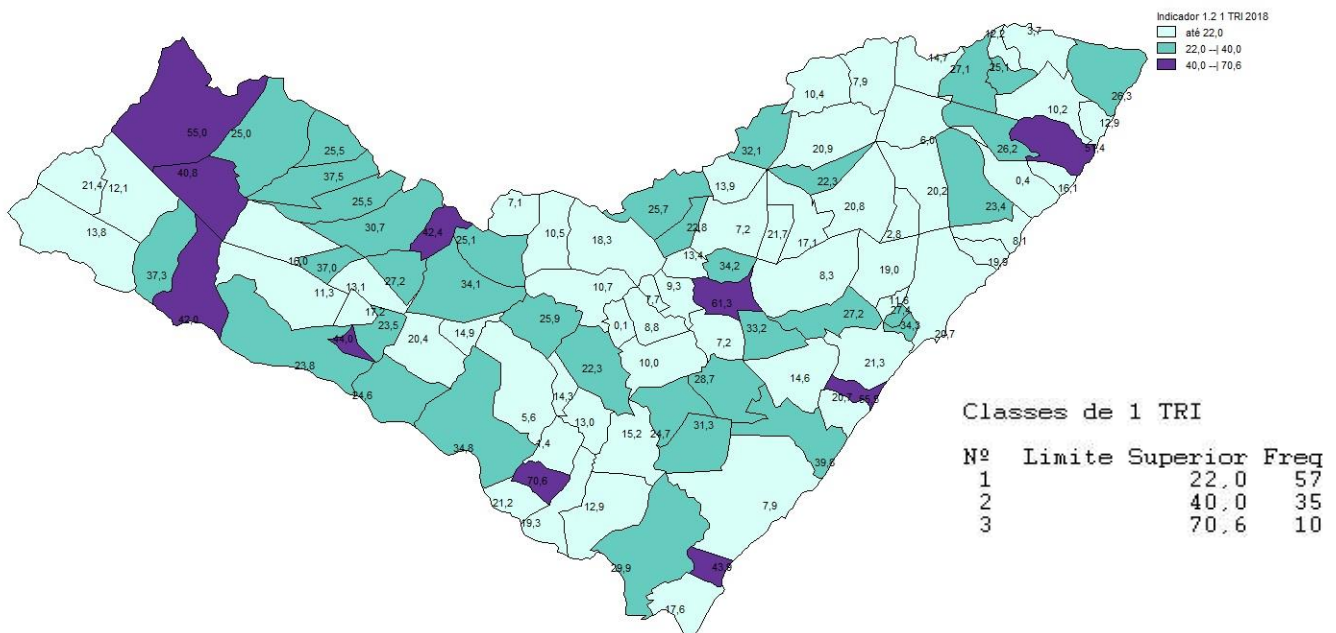
Apuracã 14/06/2018

Programa Nacional de Melhoria do Acesso e da Qualidade da Atenção Básica (PMAQ)
 Indicador -1.2. Percentual de atendimentos de demanda espontânea - Equipe da Saúde Família - ESF

% Alcançado do Parâmetro				
Região de Saúde	2018-01	2018-02	2018-03	1 TRI
01	53,1%	52,1%	59,6%	55,8%
02	45,0%	49,3%	47,5%	47,4%
03	53,0%	42,4%	40,9%	45,3%
04	52,7%	46,4%	44,5%	45,6%
05	60,3%	56,6%	55,4%	57,3%
06	55,6%	67,1%	58,8%	60,1%
07	50,6%	52,8%	48,2%	49,9%
08	43,4%	52,7%	44,4%	46,9%
09	69,0%	58,7%	68,6%	67,2%
10	77,4%	79,9%	82,5%	79,4%
Total Geral	55,7%	54,8%	54,5%	55,0%



Ranking	IBGE	Município	2018-01	2018-02	2018-03	1 TRI	Região
		Média	22,3%	21,9%	21,8%	22,0%	
1	270590	OLHO D'ÁGUA GRANDE	64,5%	80,2%	71,6%	70,6%	07
2	270480	MARIBONDO	57,3%	72,3%	59,2%	61,3%	08
3	270060	BARRA DE SÃO MIGUEL	58,0%	55,2%	54,5%	55,5%	01
4	270500	MATA GRANDE	47,0%	62,5%	56,4%	55,0%	10
5	270740	PORTO DE PEDRAS	48,0%	39,7%	56,6%	51,4%	02



Ranking	IBGE	Município	2018-01	2018-02	2018-03	1 TRI	Região
		Média	22,3%	21,9%	21,8%	22,0%	
98	270350	JACUIPE	2,2%	6,6%	3,9%	3,7%	02
99	270520	MESSIAS	4,3%	2,3%	2,5%	2,8%	01
100	270150	CAMPO GRANDE	2,6%	1,0%	0,9%	1,4%	07
101	270650	PASSO DE CAMARAGIBE	0,7%	0,6%	0,1%	0,4%	02
102	270200	COITÉ DO NOIA	0,3%	0,0%	0,0%	0,1%	07