

SECRETARIA DE ESTADO DA SAÚDE DE ALAGOAS
 SUPERINTENDÊNCIA DE ATENÇÃO À SAÚDE
 GERÊNCIA DE ATENÇÃO PRIMÁRIA
 SUPERVISÃO DE ACOMPANHAMENTO E AVALIAÇÃO

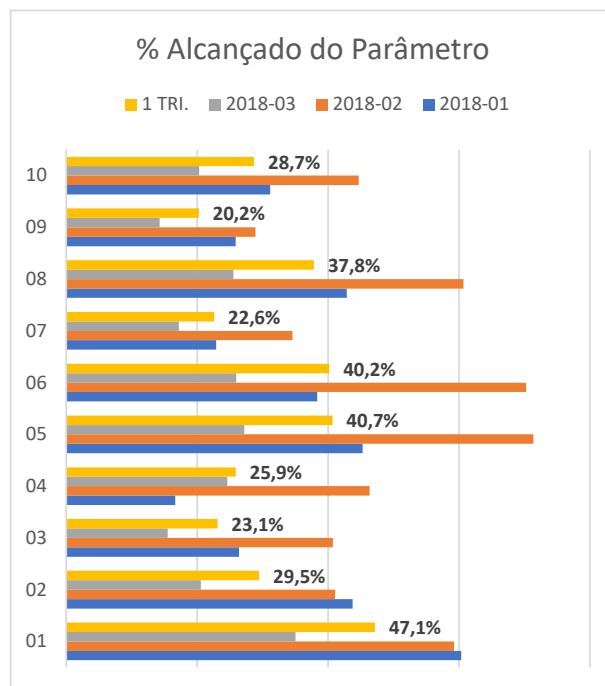
LEGENDA		Parâmetro	
<100%	99,9%	Ano	Mês
>100%	100,1%	20,0%	20,0%
5 - 20 %			

Apuração: 13/06/2018

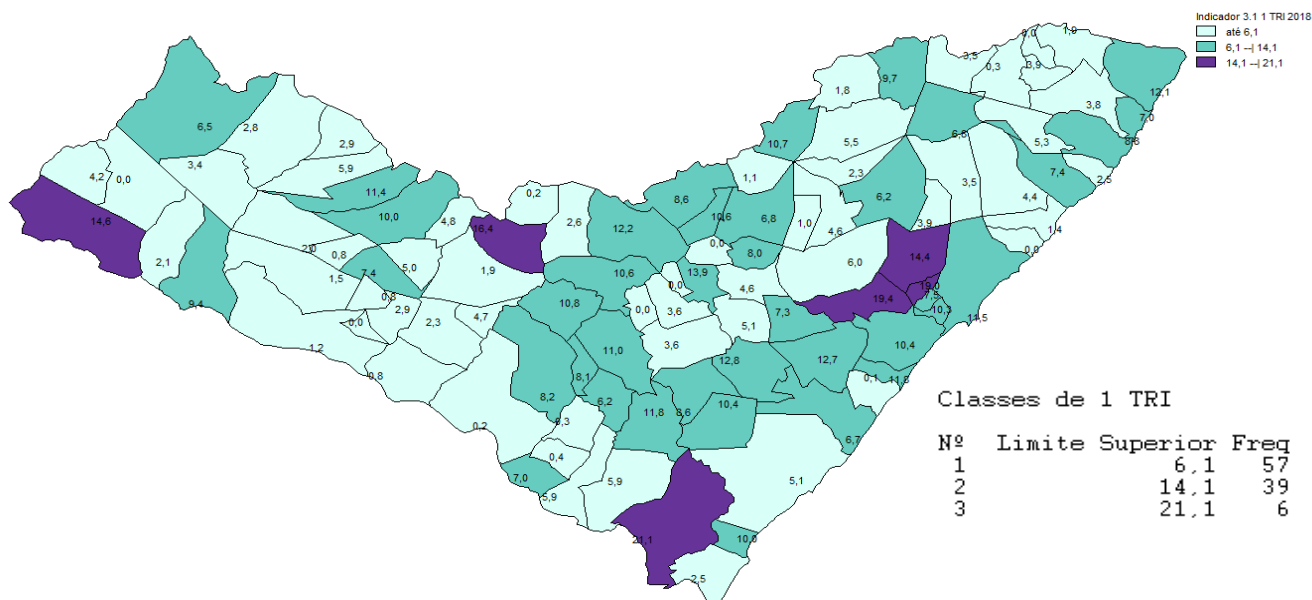
Programa Nacional de Melhoria do Acesso e da Qualidade da Atenção Básica (PMAQ)

Indicador - 3.1. Percentual de encaminhamentos para serviço especializado - Equipe da Saúde da Família - ESF

Região de Saúde	2018-01	2018-02	2018-03	1 TRI.
01	60,3%	59,2%	35,0%	47,1%
02	43,8%	41,1%	20,6%	29,5%
03	26,4%	40,7%	15,5%	23,1%
04	16,6%	46,3%	24,6%	25,9%
05	45,3%	71,3%	27,2%	40,7%
06	38,4%	70,3%	26,0%	40,2%
07	22,9%	34,6%	17,2%	22,6%
08	42,8%	60,7%	25,5%	37,8%
09	25,9%	28,9%	14,3%	20,2%
10	31,2%	44,7%	20,3%	28,7%
Total Geral	34,3%	47,0%	21,9%	30,3%



Ranking	IBGE	Município	2018-01	2018-02	2018-03	1 TRI	Região
		Média	6,9%	9,4%	4,4%	6,1%	
1	270670	PENEDO	23,5%	38,7%	13,1%	21,1%	6
2	270690	PILAR	22,6%	30,0%	14,1%	19,4%	1
3	270890	SATUBA	35,8%	5,0%	9,5%	19,0%	1
4	270120	CACIMBINHAS	17,0%	31,5%	10,3%	16,4%	8
5	270240	DELMIRO GOUVEIA	12,7%	27,4%	8,7%	14,6%	10



Ranking	IBGE	Município	2018-01	2018-02	2018-03	1 TRI	Região
		Média	6,9%	9,4%	4,4%	6,1%	
91	270150	CAMPO GRANDE	0,5%	0,0%	0,3%	0,3%	7
92	270560	NOVO LINO	0,0%	1,3%	0,0%	0,3%	3
93	270530	MINADOR DO NEGRÃO	0,0%	1,4%	0,0%	0,2%	8
94	270920	TRAIPI	0,4%	0,1%	0,1%	0,2%	7
95	270780	ROTEIRO	0,0%	0,0%	0,2%	0,1%	5