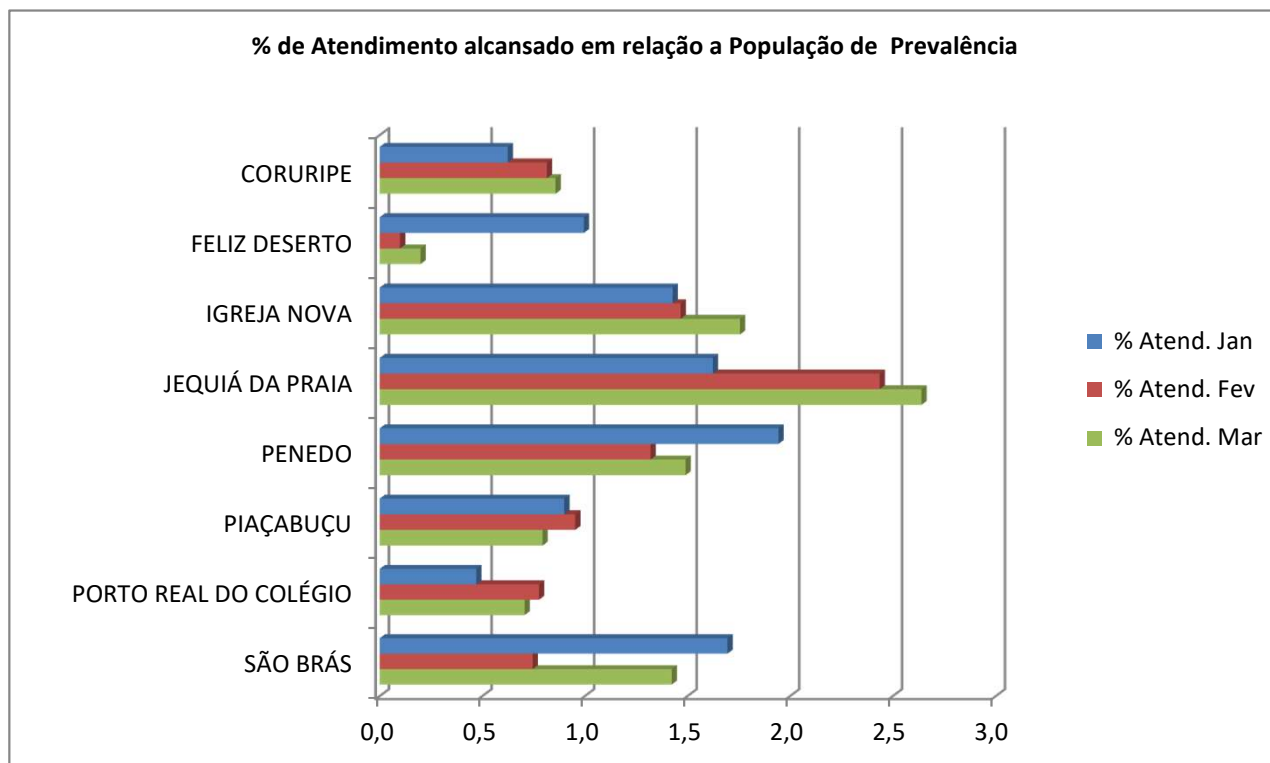


LEGENDA	
>50%	50%
50-100%	99,90%
<100%	100%

% de Pessoas Atendidas com Obesidade na Atenção Básica no 1º Trimestre de 2018, segundo População de Prevalência Estimada pelo Ministério da Saúde

Região de Saúde	6ª
-----------------	----

Nome do Município	%	%	%
	Atend. Jan	Atend. Fev	Atend. Mar
CORURIFE	0,6	0,8	0,9
FELIZ DESERTO	1,0	0,1	0,2
IGREJA NOVA	1,4	1,5	1,8
JEQUIÁ DA PRAIA	1,6	2,4	2,6
PENEDO	1,9	1,3	1,5
PIAÇABUÇU	0,9	1,0	0,8
PORTO REAL DO COLÉGIO	0,5	0,8	0,7
SÃO BRÁS	1,7	0,7	1,4



O Ministério da Saúde estimou o coeficiente de prevalência por condição de saúde, segundo região geográfica (regiões Brasileiras) e por estado.

Para Alagoas o coeficiente para Obesidade, foi de **0,209**.

Este coeficiente foi estimado para a população coberta pela Atenção Básica.

Fonte: Manual do 3º Ciclo do PMAQ (página 62)