

Informe Epidemiológico

8 DE MAIO DE 2020

Nº 63

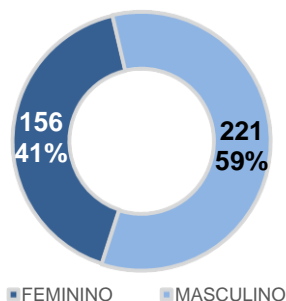
Tabela 1 – Frequência de casos segundo classificação operacional para COVID-19. Alagoas, 2020.

Casos Notificados	Em investigação		Casos Confirmados		Casos Descartados		Óbito/Letalidade	
	Quantidade	Porcentagem	Quantidade	Porcentagem	Quantidade	Porcentagem	Quantidade	Porcentagem
5.263	1.379	26,2%	2.033	38,6%	1.852	35,2%	108	5,3%

Fonte: CIEVS/AL dados em 8/5/2020.

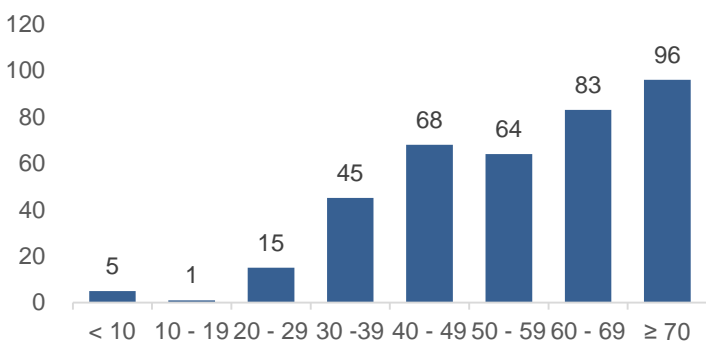
SÍNDROME RESPIRATÓRIA AGUDA GRAVE (SRAG)

Gráfico 1 – Casos confirmados de SRAG com confirmação laboratorial para COVID-19, segundo sexo. Alagoas, 2020.



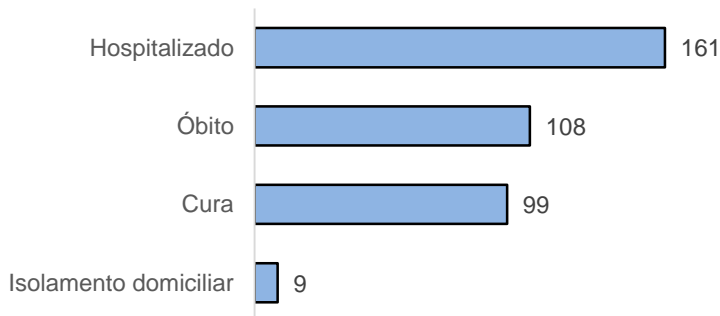
Fonte: CIEVS/AL dados em 8/5/2020.

Gráfico 3 – Frequência da faixa etária dos casos confirmados de SRAG por COVID-19, segundo sexo. Alagoas, 2020.



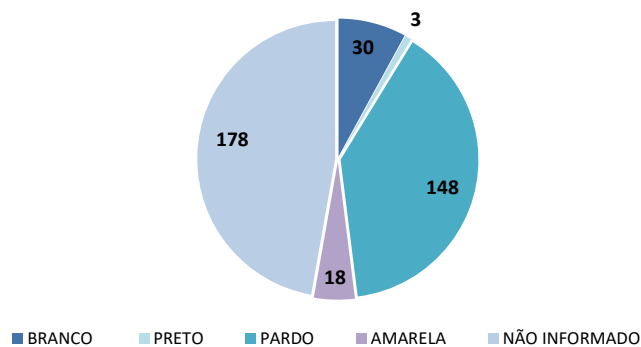
Fonte: CIEVS/AL dados em 8/5/2020.

Gráfico 2 – Frequência de casos confirmados de SRAG por COVID-19, segundo evolução. Alagoas, 2020.



Fonte: CIEVS/AL dados em 8/5/2020.

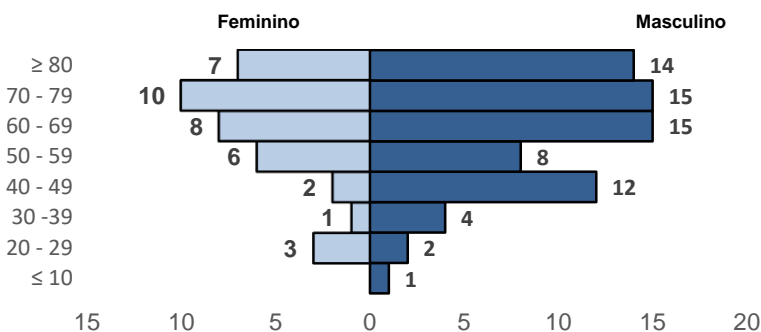
Gráfico 4 – Frequência de casos confirmados de SRAG por COVID-19, segundo raça/cor. Alagoas, 2020.



Fonte: CIEVS/AL dados em 8/5/2020.

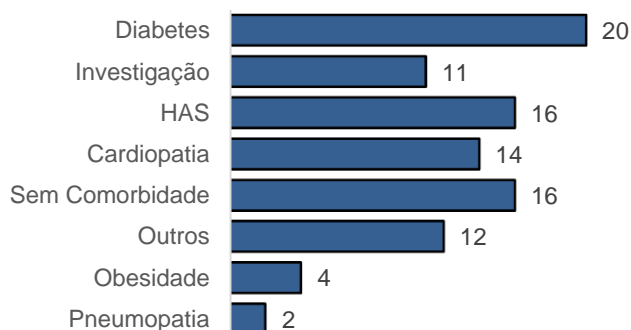
ÓBITOS CONFIRMADOS

Gráfico 5 – Pirâmide etária dos óbitos confirmados por COVID-19, segundo sexo. Alagoas, 2020.



Fonte: CIEVS/AL dados em 8/5/2020.

Gráfico 6 – Frequência dos óbitos confirmados por COVID-19, segundo comorbidade. Alagoas, 2020.



Fonte: CIEVS/AL dados em 7/5/2020.

8 DE MAIO DE 2020

Nº 63

DISTRIBUIÇÃO ESPACIAL

Figura 1 – Distribuição espacial dos casos e óbitos confirmados por COVID-19, segundo município de residência. Alagoas, 2020.

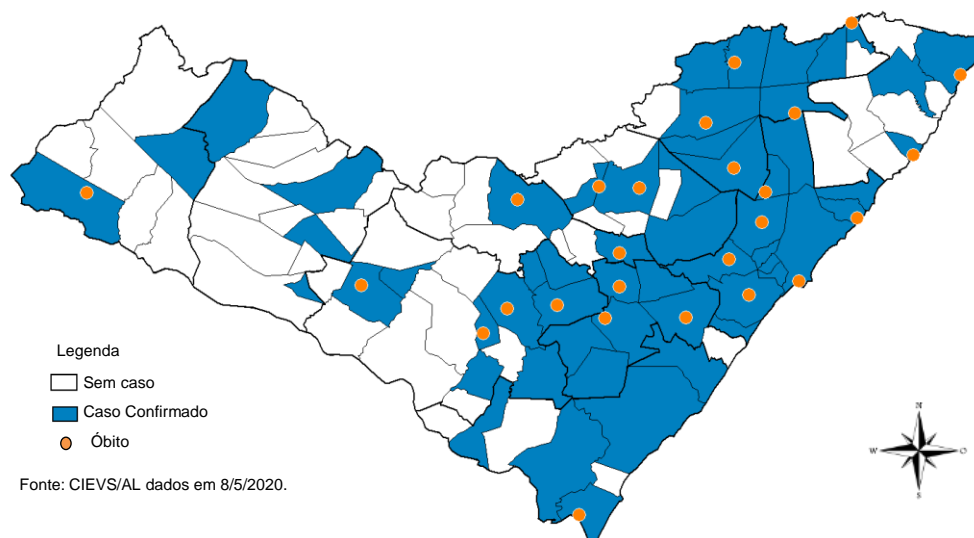


Tabela 3 – Frequência de casos e óbitos confirmados de COVID-19, segundo município de residência. Alagoas, 2020.

MUNICÍPIO DE RESIDÊNCIA	CASOS CONFIRMADOS	ÓBITOS CONFIRMADOS	MUNICÍPIO DE RESIDÊNCIA	CASOS CONFIRMADOS	ÓBITOS CONFIRMADOS
Anadia	2	1	Maribondo	2	1
Arapiraca	40	5	Matriz do Camaragibe	2	1
Atalaia	7	-	Messias	2	1
Barra de Santo Antônio	1	-	Murici	38	2
Barra de São Miguel	5	-	Novo Lino	1	-
Batalha	3	1	Olho D'Água das Flores	1	-
Boca da Mata	6	-	Palestina	1	-
Branquinha	1	-	Palmeira dos Índios	27	2
Campestre	2*	1*	Paripueira	7	2
Campo Alegre	3	1	Paulo Jacinto	2	1
Campo Grande	1	-	Penedo	4	-
Canapi	1	-	Piaçabuçu	5	1
Capela	2	-	Pilar	14	1
Coité do Noia	1	-	Porto Calvo	2	-
Colônia Leopoldina	1	-	Porto Real do Colégio	1	-
Coqueiro Seco	1	-	Rio Largo	43	2
Coruripe	22	-	Santa Luzia do Norte	8	-
Delmiro Gouveia	1	1	Santana do Ipanema	9	-
Flexeiras	1	-	São José da Laje	1	-
Ibateguara	1	1	São Luís do Quitunde	2	-
Inhapi	1	-	São Miguel dos Campos	9	1
Jaramataia	1	-	São Miguel dos Milagres	10	1
Jequiá da Praia	1	-	São Sebastião	9	-
Joaquim Gomes	3	1	Satuba	29	-
Junqueiro	6	-	Taquarana	3	-
Lagoa da Canoa	1	1	Teotônio Vilela	14	-
Limoeiro de Anadia	1	1	União Dos Palmares	16	1
Maceió	1.581	71	Viçosa	1	1
Maragogi	11	1	Total	2.023**	106***
Marechal Deodoro	52	3			

Fonte: CIEVS/AL dados em 8/5/2020

* Um (1) Caso/Óbito ocorrido em Palmares (PE)

** Onze (11) são residentes em outros estados (DF, PE, RJ e SP)

*** Dois (2) óbitos são residentes de outros estados: São Paulo e Pernambuco