

Informe Epidemiológico

14 DE OUTUBRO DE 2020

Nº 222

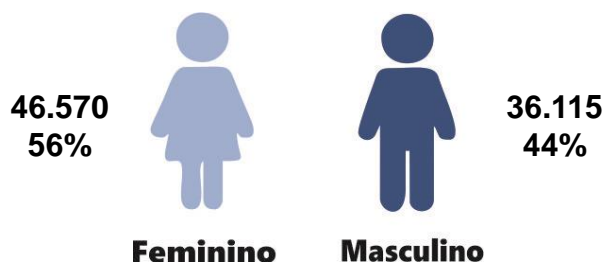
Tabela 1 – Frequência de casos segundo classificação operacional para COVID-19. Alagoas, 2020.

Casos Notificados	Em investigação		Casos Confirmados		Casos Descartados		Óbito/Letalidade	
	Casos	Porcentagem	Casos	Porcentagem	Casos	Porcentagem	Casos	Porcentagem
193.217	2.734	1,4%	89.082	46,1%	101.401	52,5%	2.157	2,4%

Fonte: CIEVS/AL dados em 14/10/2020.

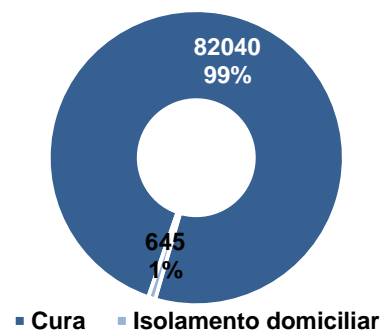
SÍNDROME GRIPAL (SG)

Figura 1 – Casos confirmados de SG com confirmação laboratorial para COVID-19, segundo sexo. Alagoas, 2020.



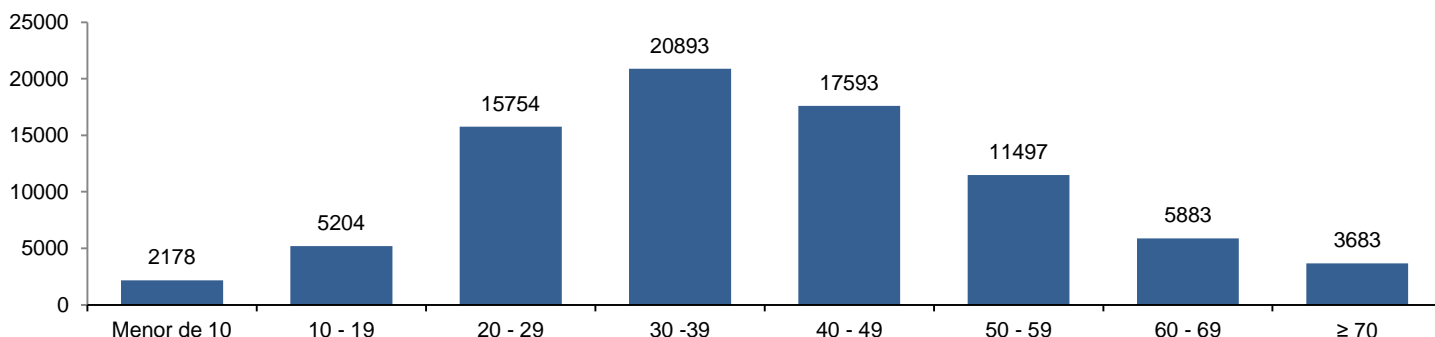
Fonte: CIEVS/AL dados em 14/10/2020.

Gráfico 1 – Frequência de casos confirmados de SG por COVID-19, segundo evolução. Alagoas, 2020.



Fonte: CIEVS/AL dados em 14/10/2020.

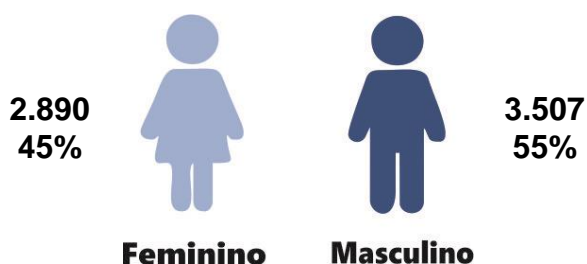
Gráfico 2 – Casos de SG com confirmação laboratorial para COVID-19, segundo faixa etária. Alagoas, 2020.



Fonte: CIEVS/AL dados em 14/10/2020.

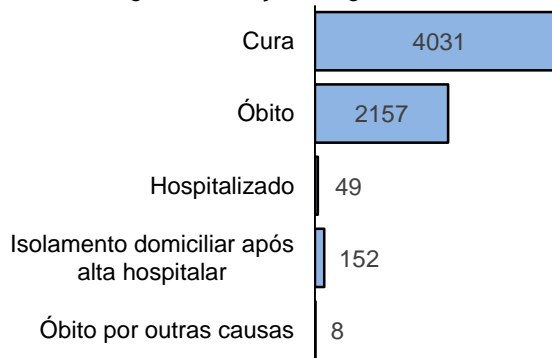
SÍNDROME RESPIRATÓRIA AGUDA GRAVE (SRAG)

Figura 2 – Casos confirmados de SRAG com confirmação laboratorial para COVID-19, segundo sexo. Alagoas, 2020.



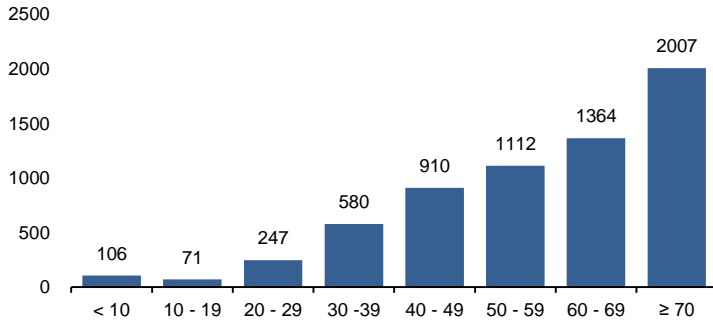
Fonte: CIEVS/AL dados em 14/10/2020.

Gráfico 3 – Frequência de casos confirmados de SRAG por COVID-19, segundo evolução. Alagoas, 2020.



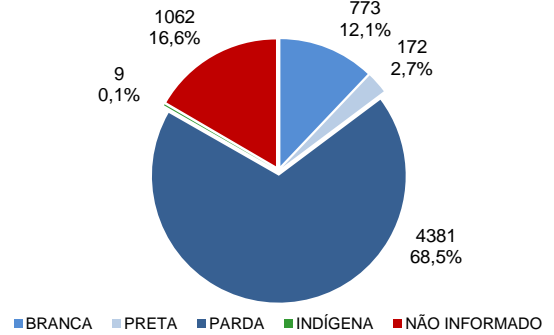
Fonte: CIEVS/AL dados em 14/10/2020.

Gráfico 4 – Frequência da faixa etária dos casos confirmados de SRAG por COVID-19. Alagoas, 2020.



Fonte: CIEVS/AL dados em 14/10/2020.

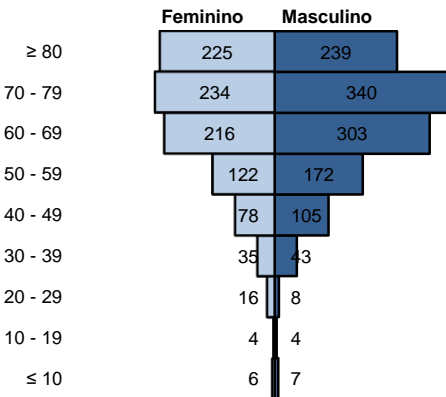
Gráfico 5 – Frequência de casos confirmados de SRAG por COVID-19, segundo raça/cor. Alagoas, 2020.



Fonte: CIEVS/AL dados em 14/10/2020.

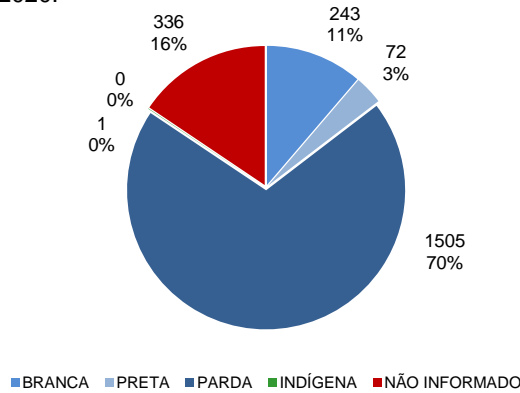
ÓBITOS CONFIRMADOS

Gráfico 6 – Pirâmide etária dos óbitos confirmados por COVID-19, segundo sexo. Alagoas, 2020.



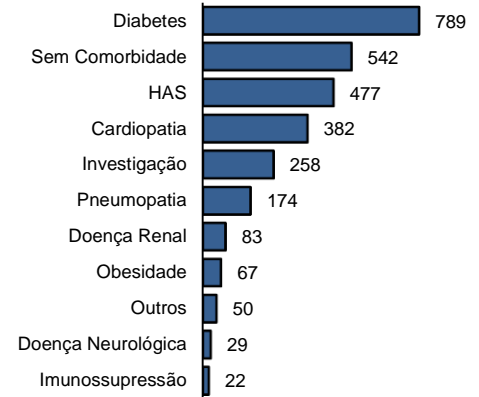
Fonte: CIEVS/AL dados em 14/10/2020.

Gráfico 7 – Frequência de óbitos confirmados por COVID-19, segundo raça/cor. Alagoas, 2020.



Fonte: CIEVS/AL dados em 14/10/2020.

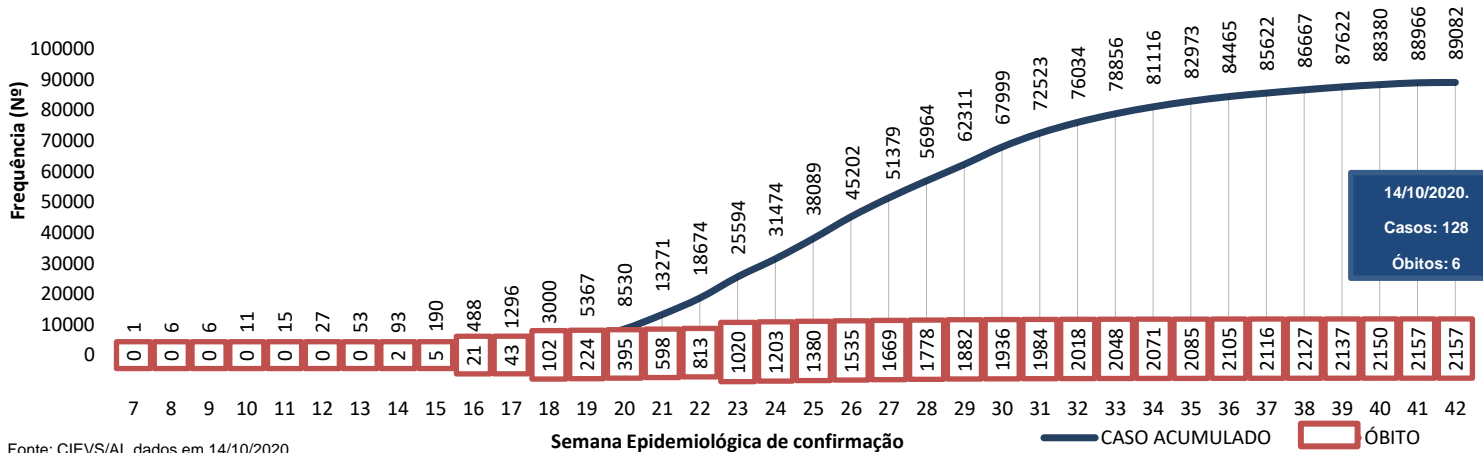
Gráfico 8 – Frequência dos óbitos confirmados por COVID-19, segundo comorbidade e fator de risco. Alagoas, 2020.



Fonte: CIEVS/AL dados em 14/10/2020.

EVOLUÇÃO DE CASOS E ÓBITOS

Gráfico 9 – Frequência de casos confirmados cumulativamente e óbitos segundo semana epidemiológica de confirmação. Alagoas, 2020.



Fonte: CIEVS/AL dados em 14/10/2020.

TESTES LABORATORIAIS

QUANTITATIVO GERAL DE TESTES REALIZADOS EM 13/10/2020	
Testes Rápidos (TR)	99
Positivos	15
Negativos	84
Testes RT - PCR	33
Confirmados	6
Descartados	26
Inconclusivos	1
ESTOQUE DE TESTES DISPONÍVEIS PARA DIAGNÓSTICO	
Testes Rápidos (TR)	6.177
Kit amplificação RT-PCR (Reações)	42.807

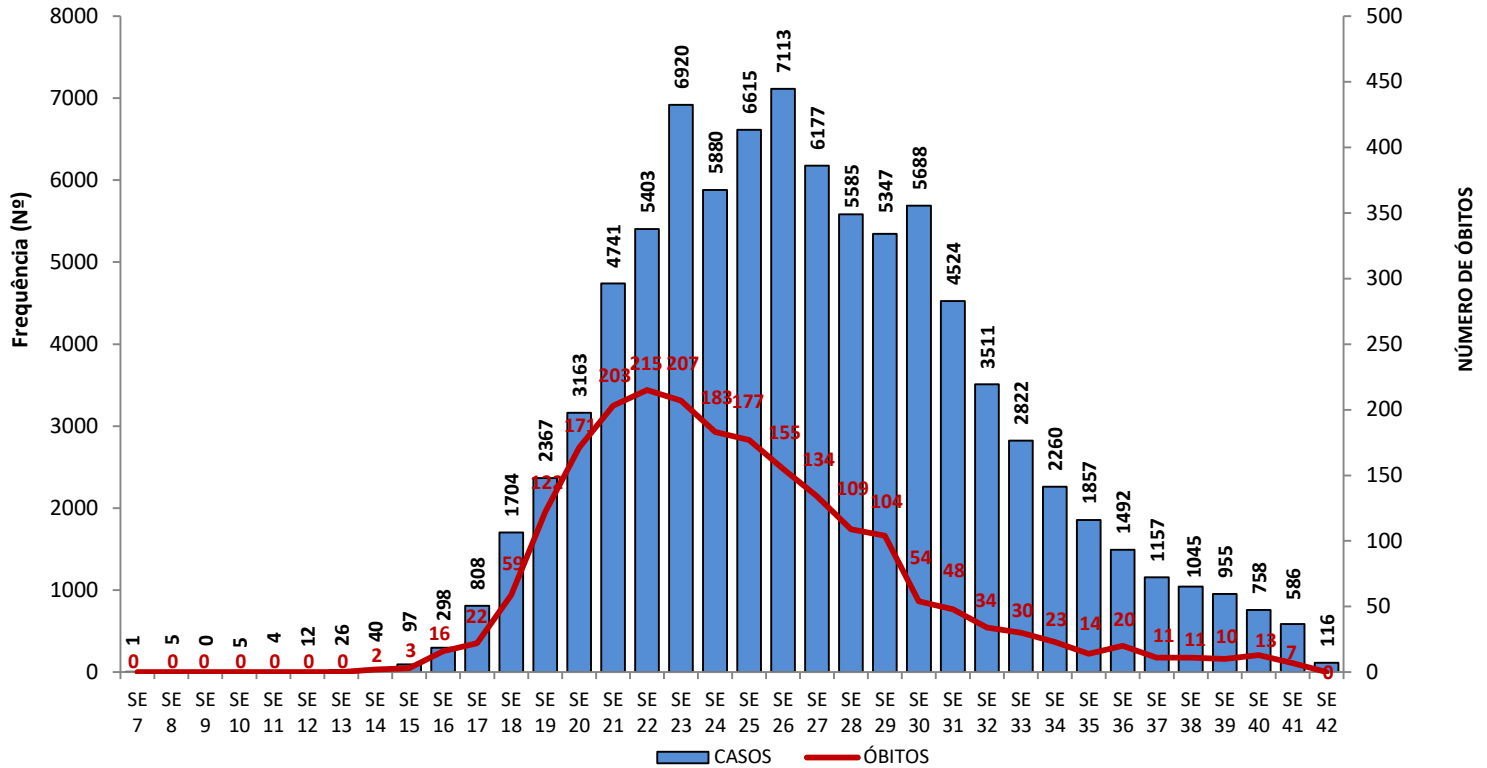
PROFISSIONAIS DA SAÚDE

Casos confirmados (geral)	89.082
Profissionais da Saúde Confirmados	6.136
Percentual de confirmados	6,9%

Fonte: e-SUS VE dados em 14/10/2020.

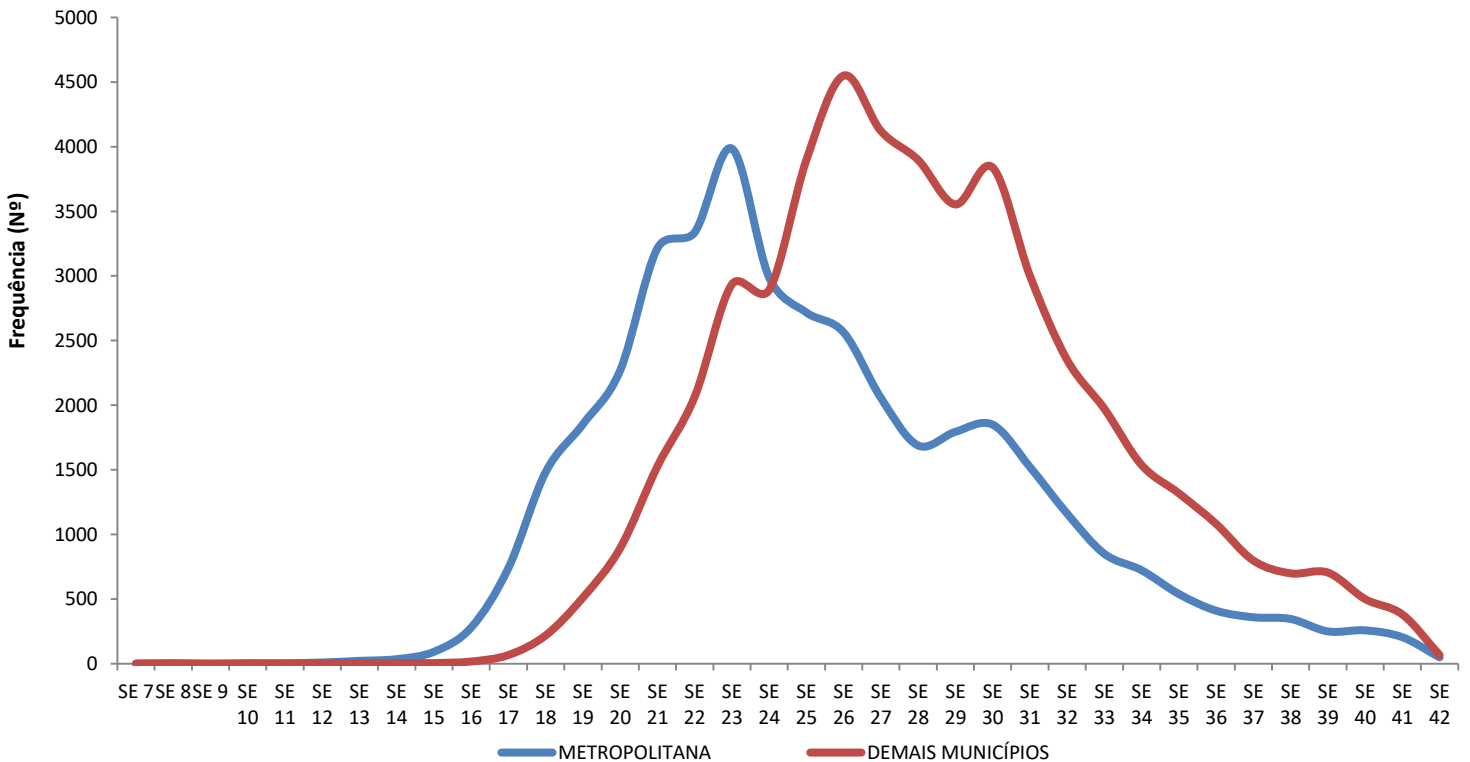
EVOLUÇÃO DE CASOS E ÓBITOS POR SEMANA EPIDEMIOLÓGICA

Gráfico 10 – Frequência de casos e óbitos confirmados segundo semana epidemiológica de ocorrência. Alagoas, 2020.



Fonte: CIEVS/AL dados em 14/10/2020.

Gráfico 11 – Frequência de casos por região (metropolitana e demais municípios) segundo semana epidemiológica de ocorrência. Alagoas, 2020.



Região Metropolitana de Maceió – Atalaia, Barra de Santo Antônio, Barra de São Miguel, Coqueiro Seco, Maceió, Marechal Deodoro, Messias, Murici, Paripueira, Pilar, Rio Largo, Santa Luzia do Norte, São Miguel dos Campos e Satuba.

Fonte: CIEVS/AL dados em 14/10/2020.

DISTRIBUIÇÃO ESPACIAL

Figura 3 – Taxa de incidência por 100.000 habitantes dos casos confirmados da COVID-19, segundo município de residência. Alagoas, 2020.

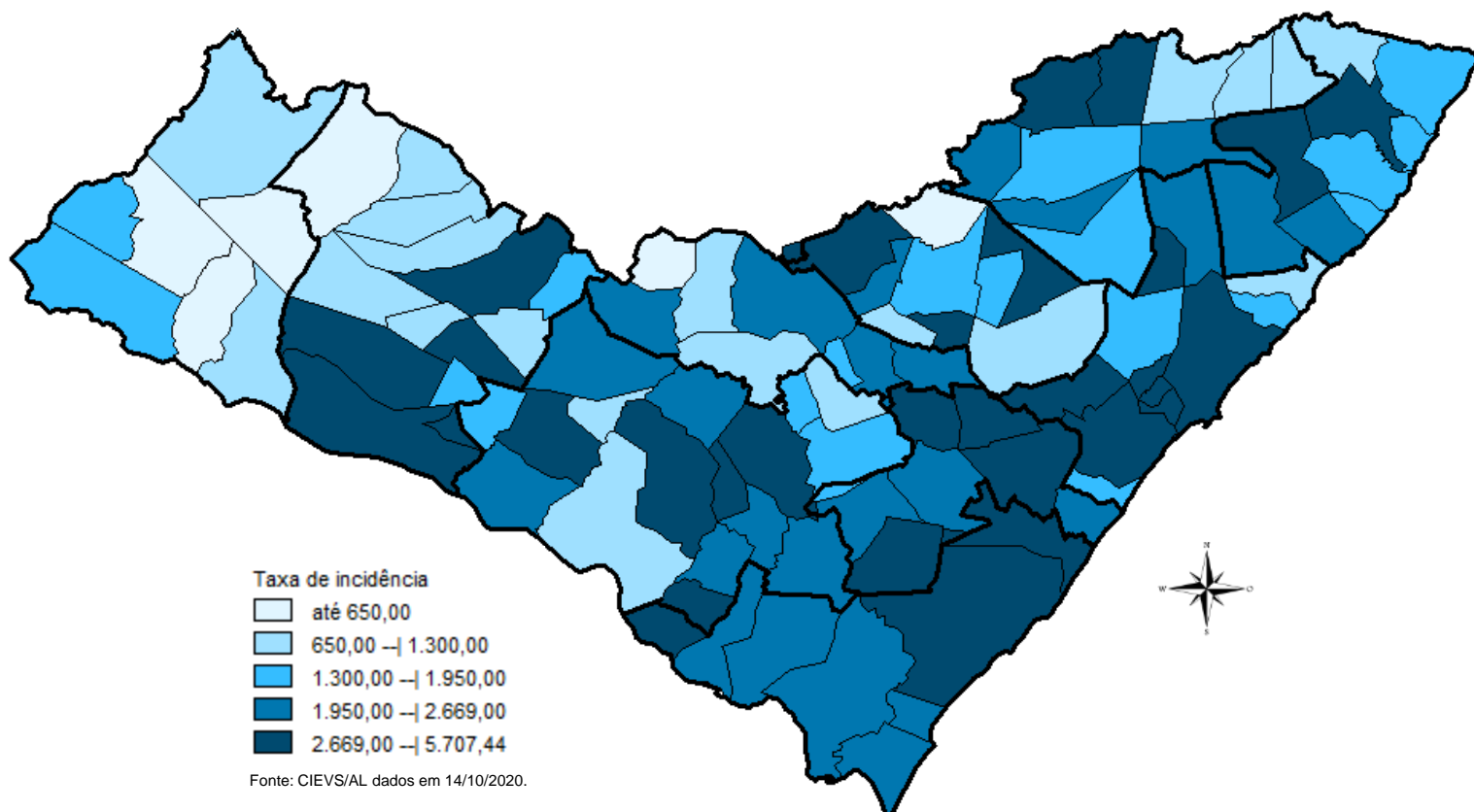
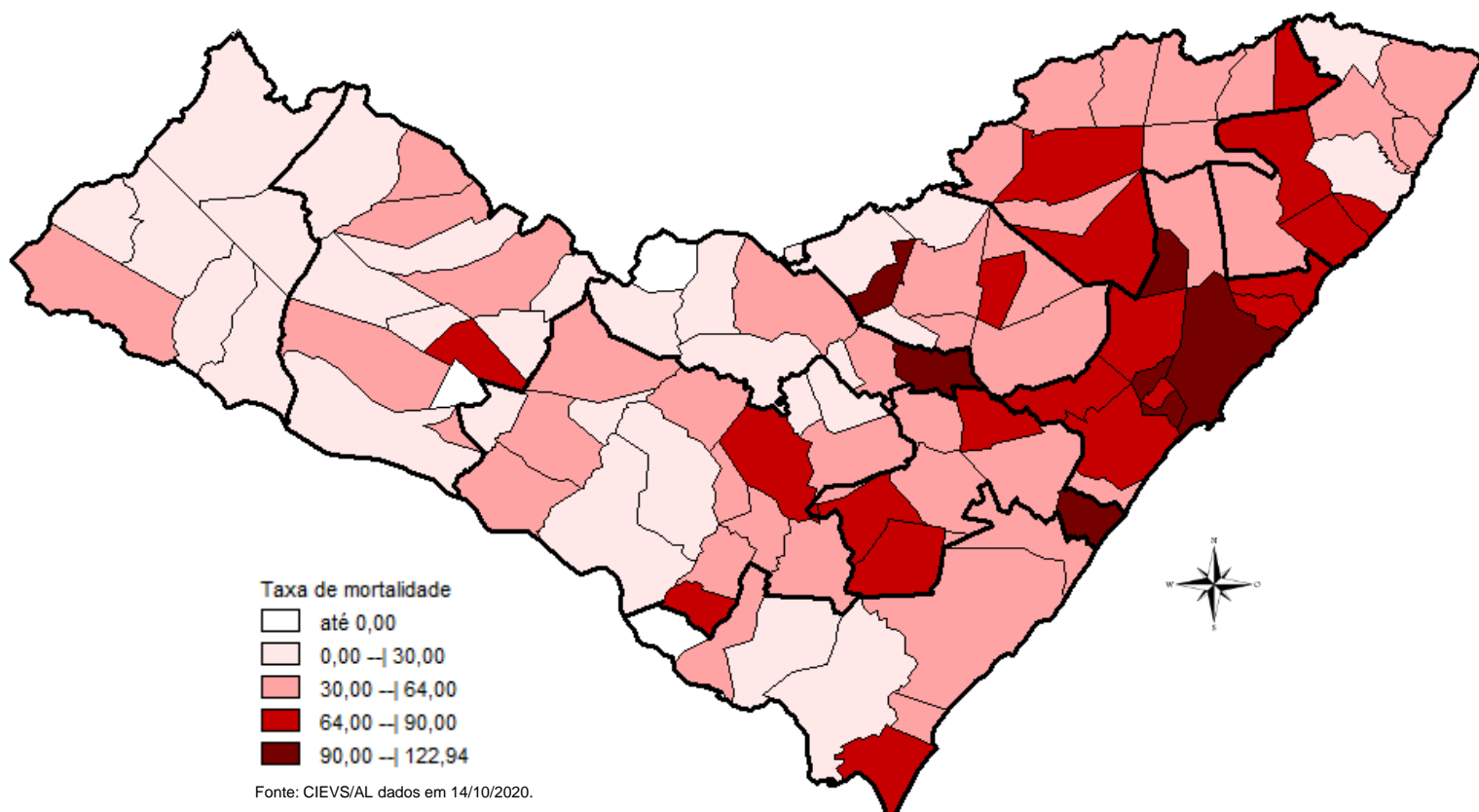


Figura 4 – Taxa de mortalidade por 100.000 habitantes dos casos confirmados da COVID-19, segundo município de residência. Alagoas, 2020.



14 DE OUTUBRO DE 2020

Nº 222

DISTRIBUIÇÃO ESPACIAL

Tabela 2 – Frequência de casos e óbitos confirmados de COVID-19, segundo município de residência. Alagoas, 2020.

MUNICÍPIO DE RESIDÊNCIA	CASOS CONFIRMADOS	ÓBITOS CONFIRMADOS	MUNICÍPIO DE RESIDÊNCIA	CASOS CONFIRMADOS	ÓBITOS CONFIRMADOS
Água Branca	96	3	Mata Grande	188	3
Anadia	482	7	Matriz do Camaragibe	1.073	21
Arapiraca	11.836	159	Messias	617	20
Atalaia	603	19	Minador do Negrão	21	0
Barra de Santo Antônio	133	11	Monteirópolis	123	0
Barra de São Miguel	149	5	Murici	422	22
Batalha	592	8	Novo Lino	109	6
Belém	59	1	Olho d'Água das Flores	1.103	14
Belo Monte	167	3	Olho d'Água do Casado	39	1
Boca da Mata	1.247	24	Olho d'Água Grande	139	4
Branquinha	271	6	Olivença	149	3
Cacimbinhas	264	3	Ouro Branco	88	4
Cajueiro	324	14	Palestina	286	2
Campestre*	97	4	Palmeira dos Índios	1.789	34
Campo Alegre	1.421	28	Pão de Açúcar	843	7
Campo Grande	219	5	Pariconha	201	1
Canapi	66	3	Paripueira	184	10
Capela	529	6	Passo de Camaragibe	367	11
Carneiros	88	2	Paulo Jacinto	181	8
Chã Preta	45	1	Penedo	1.499	16
Coité do Noia	153	3	Piaçabuçu	364	13
Colônia Leopoldina	246	8	Pilar	1.411	25
Coqueiro Seco	252	6	Pindoba	78	1
Coruripe	1.671	28	Piranhas	271	7
Craíbas	645	11	Poço das Trincheiras	97	3
Delmiro Gouveia	987	20	Porto Calvo	777	14
Dois Riachos	198	1	Porto de Pedras	147	2
Estrela de Alagoas	197	5	Porto Real do Colégio*	400	9
Feira Grande	459	7	Quebrangulo	377	2
Feliz Deserto	98	3	Rio Largo	1.284	60
Flexeiras	317	7	Roteiro	153	8
Girau do Ponciano	1.313	12	Santa Luzia do Norte	230	5
Ibateguara	436	9	Santana do Ipanema	1.671	29
Igaci	226	1	Santana do Mundaú	261	5
Igreja Nova	543	7	São Brás	256	0
Inhapi	75	3	São José da Laje	704	10
Jacaré dos Homens	85	1	São José da Tapera	873	13
Jacuípe	63	2	São Luís do Quitunde	843	18
Japaratinga	152	4	São Miguel dos Campos	2.130	35
Jaramataia	59	1	São Miguel dos Milagres	125	6
Jequiá da Praia	375	9	São Sebastião	844	14
Joaquim Gomes	511	14	Satuba	506	17
Jundiá	45	3	Senador Rui Palmeira	108	4
Junqueiro	558	18	Tanque d'Arca	121	2
Lagoa da Canoa	557	7	Taquarana	251	3
Limoeiro de Anadia	516	12	Teotônio Vilela	1.285	34
Maceió	29.217	982	Traipu	263	4
Major Isidoro	417	8	União Dos Palmares	908	42
Mar Vermelho	24	1	Viçosa	388	9
Maragogi	483	14	Total	89.007**	2.152**
Maravilha	94	4			
Marechal Deodoro	2.516	36			
Maribondo	354	12			

Fonte: CIEVS/AL dados em 14/10/2020.

* Três (3) Casos/Óbitos ocorridos em outros estados (PE e SE)

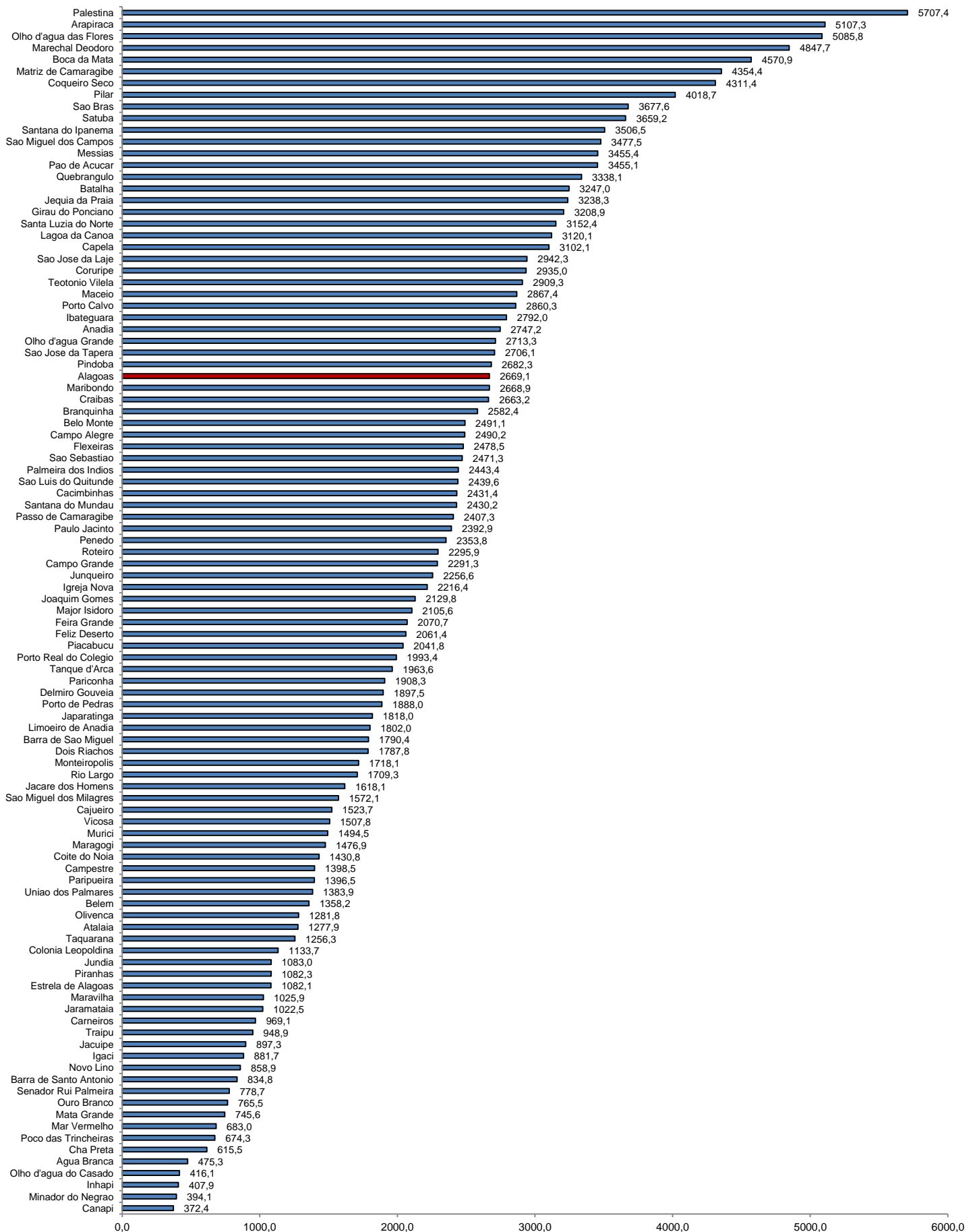
** Oito (8) óbitos são residentes de outros estados: São Paulo, Pernambuco, Santa Catarina e Bahia

14 DE OUTUBRO DE 2020

Nº 222

TAXA DE INCIDÊNCIA

Gráfico 12 – Taxa de incidência (por 100.000 hab.) da COVID-19, segundo município de residência. Alagoas, 2020.



Fonte: CIEVS/AL dados em 14/10/2020. Estimativa TCU/IBGE 2019