

Informe Epidemiológico

20 DE OUTUBRO DE 2020

Nº 228

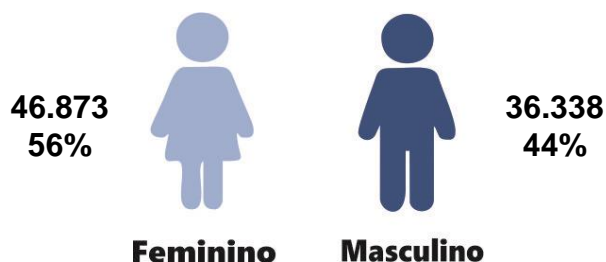
Tabela 1 – Frequência de casos segundo classificação operacional para COVID-19. Alagoas, 2020.

Casos Notificados	Em investigação		Casos Confirmados		Casos Descartados		Óbito/Letalidade	
	Casos	Porcentagem	Casos	Porcentagem	Casos	Porcentagem	Casos	Porcentagem
195.469	2.843	1,5%	89.644	45,9%	102.982	52,6%	2.187	2,4%

Fonte: CIEVS/AL dados em 20/10/2020.

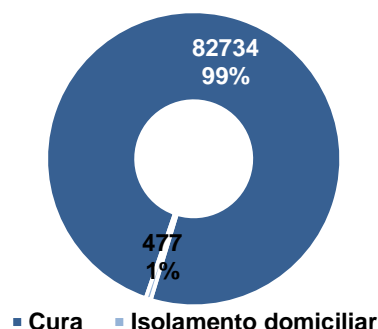
SÍNDROME GRIPAL (SG)

Figura 1 – Casos confirmados de SG com confirmação laboratorial para COVID-19, segundo sexo. Alagoas, 2020.



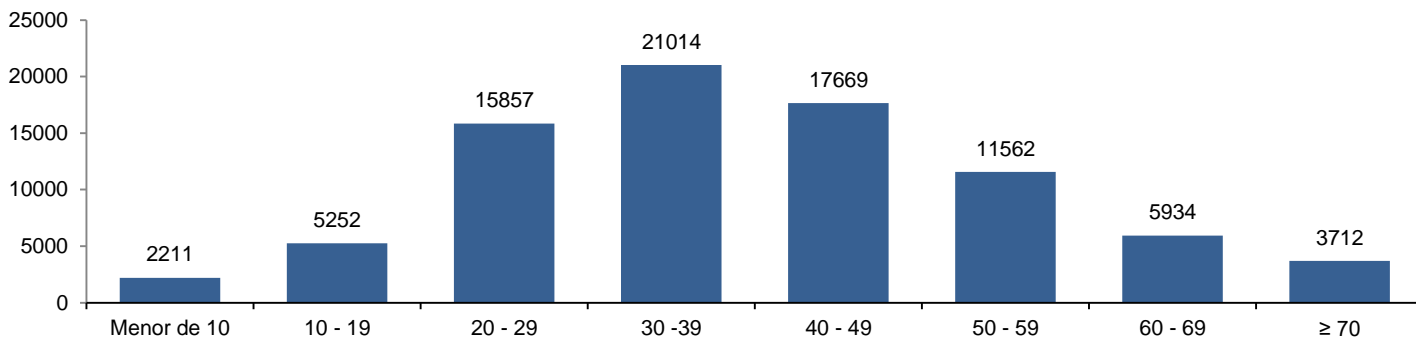
Fonte: CIEVS/AL dados em 20/10/2020.

Gráfico 1 – Frequência de casos confirmados de SG por COVID-19, segundo evolução. Alagoas, 2020.



Fonte: CIEVS/AL dados em 20/10/2020.

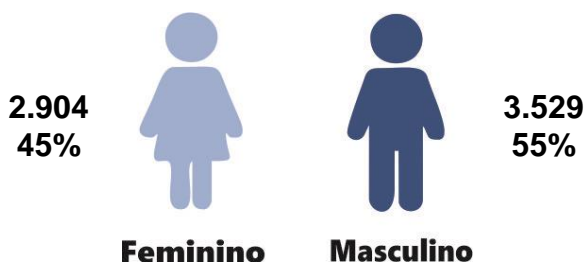
Gráfico 2 – Casos de SG com confirmação laboratorial para COVID-19, segundo faixa etária. Alagoas, 2020.



Fonte: CIEVS/AL dados em 20/10/2020.

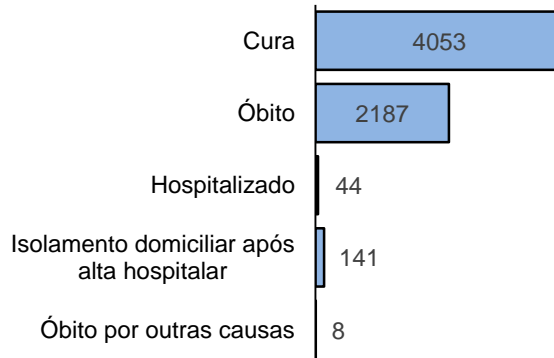
SÍNDROME RESPIRATÓRIA AGUDA GRAVE (SRAG)

Figura 2 – Casos confirmados de SRAG com confirmação laboratorial para COVID-19, segundo sexo. Alagoas, 2020.



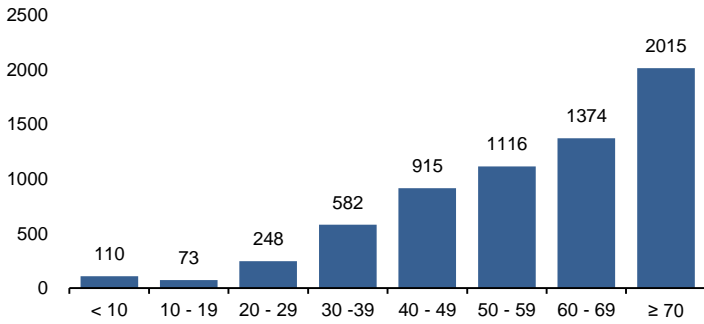
Fonte: CIEVS/AL dados em 20/10/2020.

Gráfico 3 – Frequência de casos confirmados de SRAG por COVID-19, segundo evolução. Alagoas, 2020.



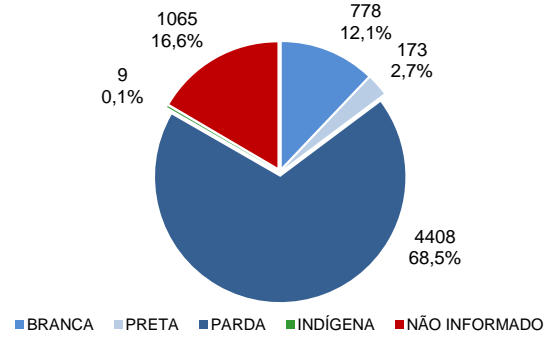
Fonte: CIEVS/AL dados em 20/10/2020.

Gráfico 4 – Frequência da faixa etária dos casos confirmados de SRAG por COVID-19. Alagoas, 2020.



Fonte: CIEVS/AL dados em 20/10/2020.

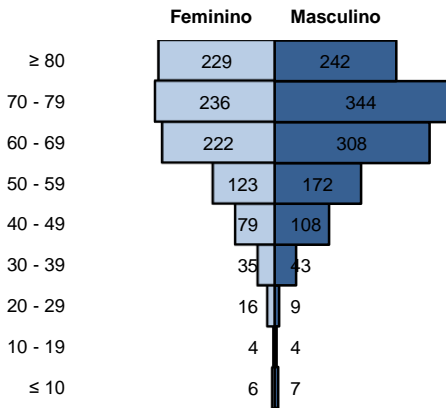
Gráfico 5 – Frequência de casos confirmados de SRAG por COVID-19, segundo raça/cor. Alagoas, 2020.



Fonte: CIEVS/AL dados em 20/10/2020.

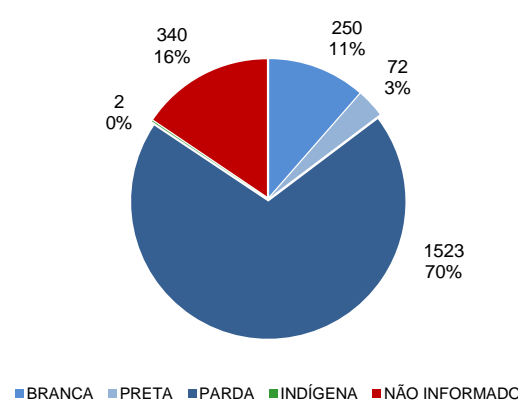
ÓBITOS CONFIRMADOS

Gráfico 6 – Pirâmide etária dos óbitos confirmados por COVID-19, segundo sexo. Alagoas, 2020.



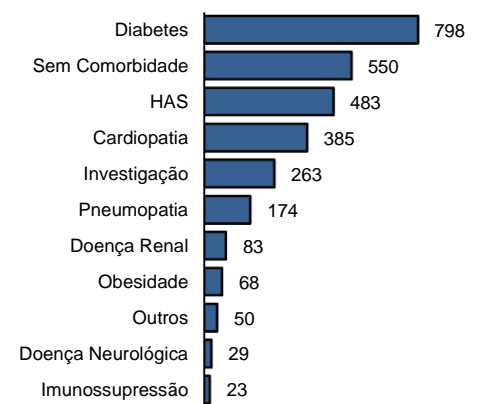
Fonte: CIEVS/AL dados em 20/10/2020.

Gráfico 7 – Frequência de óbitos confirmados por COVID-19, segundo raça/cor. Alagoas, 2020.



Fonte: CIEVS/AL dados em 20/10/2020.

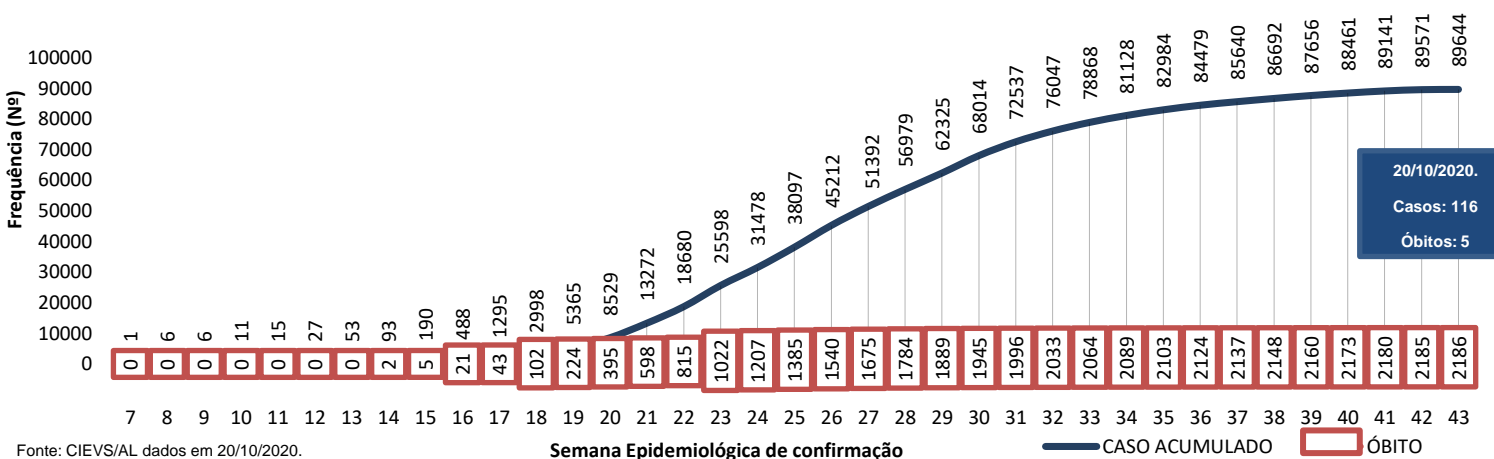
Gráfico 8 – Frequência dos óbitos confirmados por COVID-19, segundo comorbidade e fator de risco. Alagoas, 2020.



Fonte: CIEVS/AL dados em 20/10/2020.

EVOLUÇÃO DE CASOS E ÓBITOS

Gráfico 9 – Frequência de casos confirmados cumulativamente e óbitos segundo semana epidemiológica de confirmação. Alagoas, 2020.



Fonte: CIEVS/AL dados em 20/10/2020.

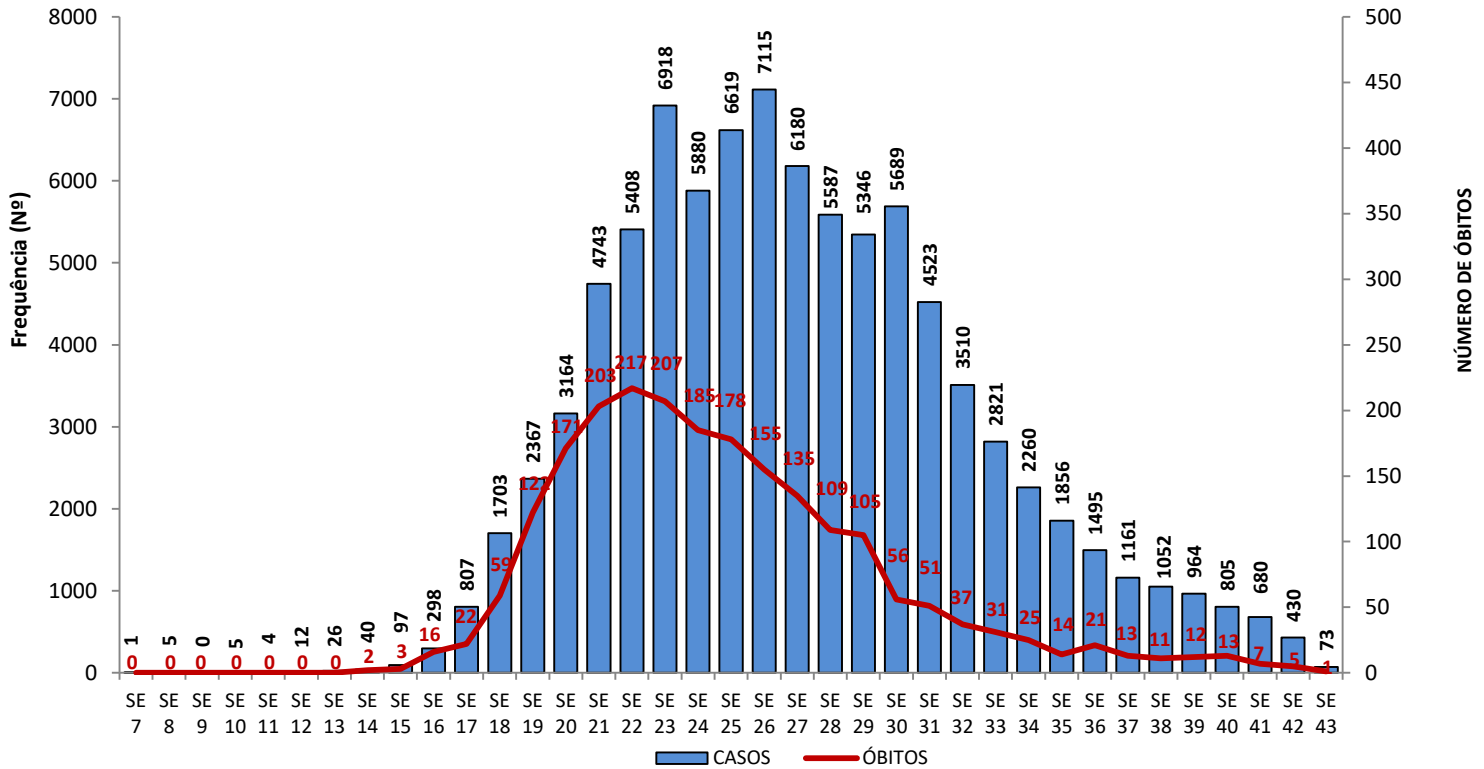
TESTES LABORATORIAIS	
QUANTITATIVO GERAL DE TESTES REALIZADOS EM 19/10/2020	
Testes Rápidos (TR)	118
Positivos	15
Negativos	103
Testes RT - PCR	39
Confirmados	5
Descartados	34
Inconclusivos	0
ESTOQUE DE TESTES DISPONÍVEIS PARA DIAGNÓSTICO	
Testes Rápidos (TR)	5.536
Kit amplificação RT-PCR (Reações)	42.500

PROFISSIONAIS DA SAÚDE	
Casos confirmados (geral)	89.644
Profissionais da Saúde Confirmados	6.123
Percentual de confirmados	6,8%

Fonte: e-SUS VE dados em 20/10/2020.

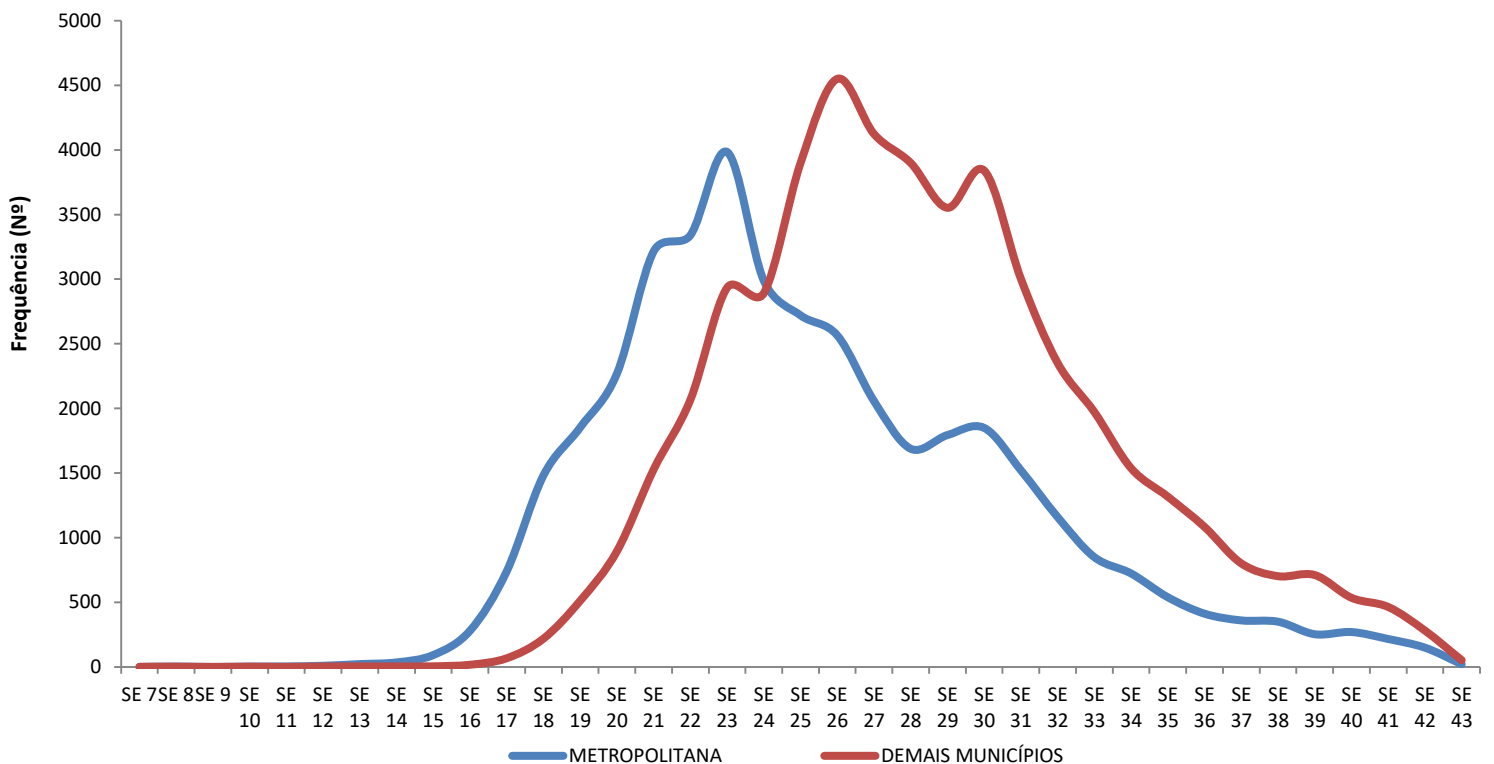
EVOLUÇÃO DE CASOS E ÓBITOS POR SEMANA EPIDEMIOLÓGICA

Gráfico 10 – Frequência de casos e óbitos confirmados segundo semana epidemiológica de ocorrência. Alagoas, 2020.



Fonte: CIEVS/AL dados em 20/10/2020.

Gráfico 11 – Frequência de casos por região (metropolitana e demais municípios) segundo semana epidemiológica de ocorrência. Alagoas, 2020.



Região Metropolitana de Maceió – Atalaia, Barra de Santo Antônio, Barra de São Miguel, Coqueiro Seco, Maceió, Marechal Deodoro, Messias, Murici, Paripueira, Pilar, Rio Largo, Santa Luzia do Norte, São Miguel dos Campos e Satuba.

Fonte: CIEVS/AL dados em 20/10/2020.

DISTRIBUIÇÃO ESPACIAL

Figura 3 – Taxa de incidência por 100.000 habitantes dos casos confirmados da COVID-19, segundo município de residência. Alagoas, 2020.

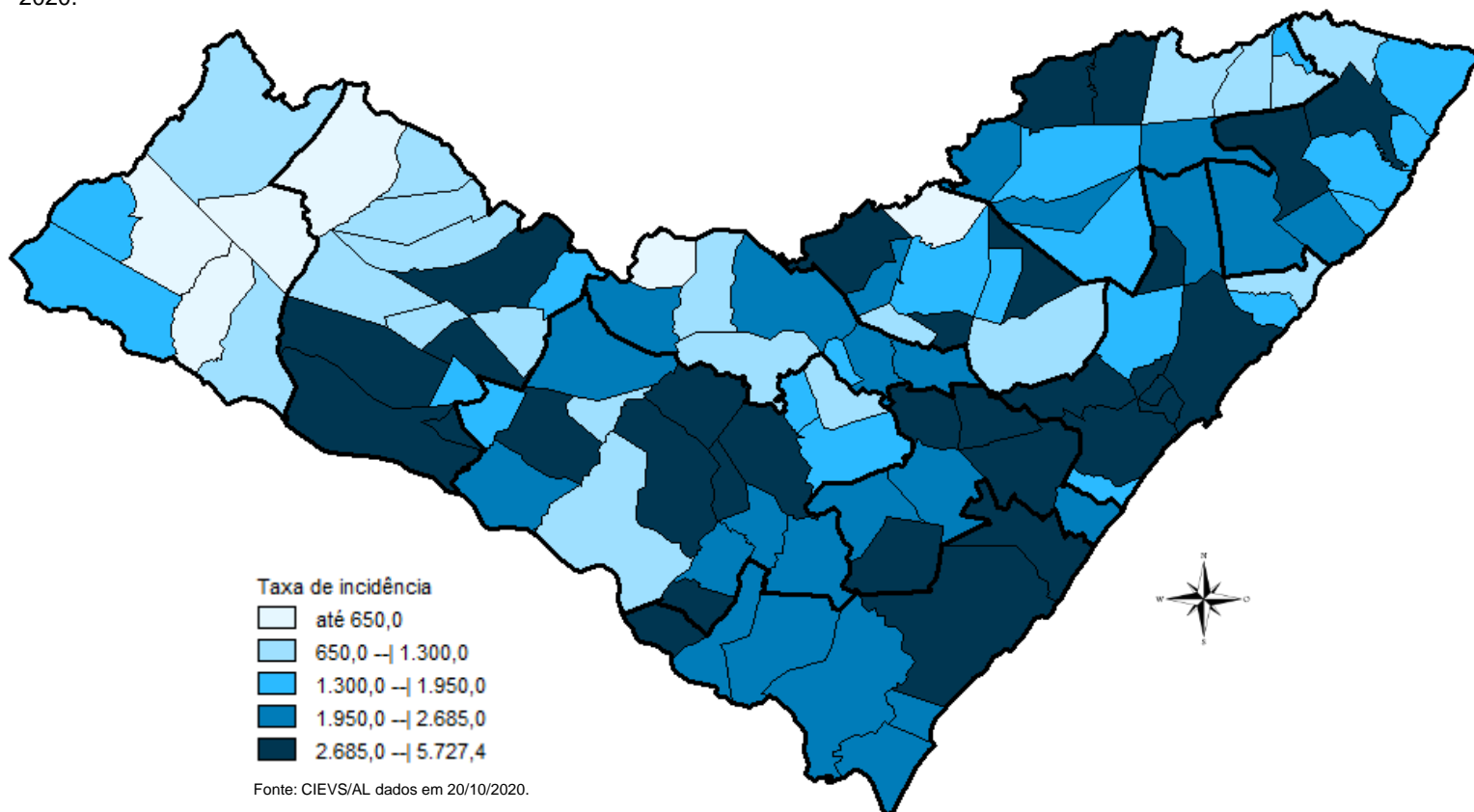
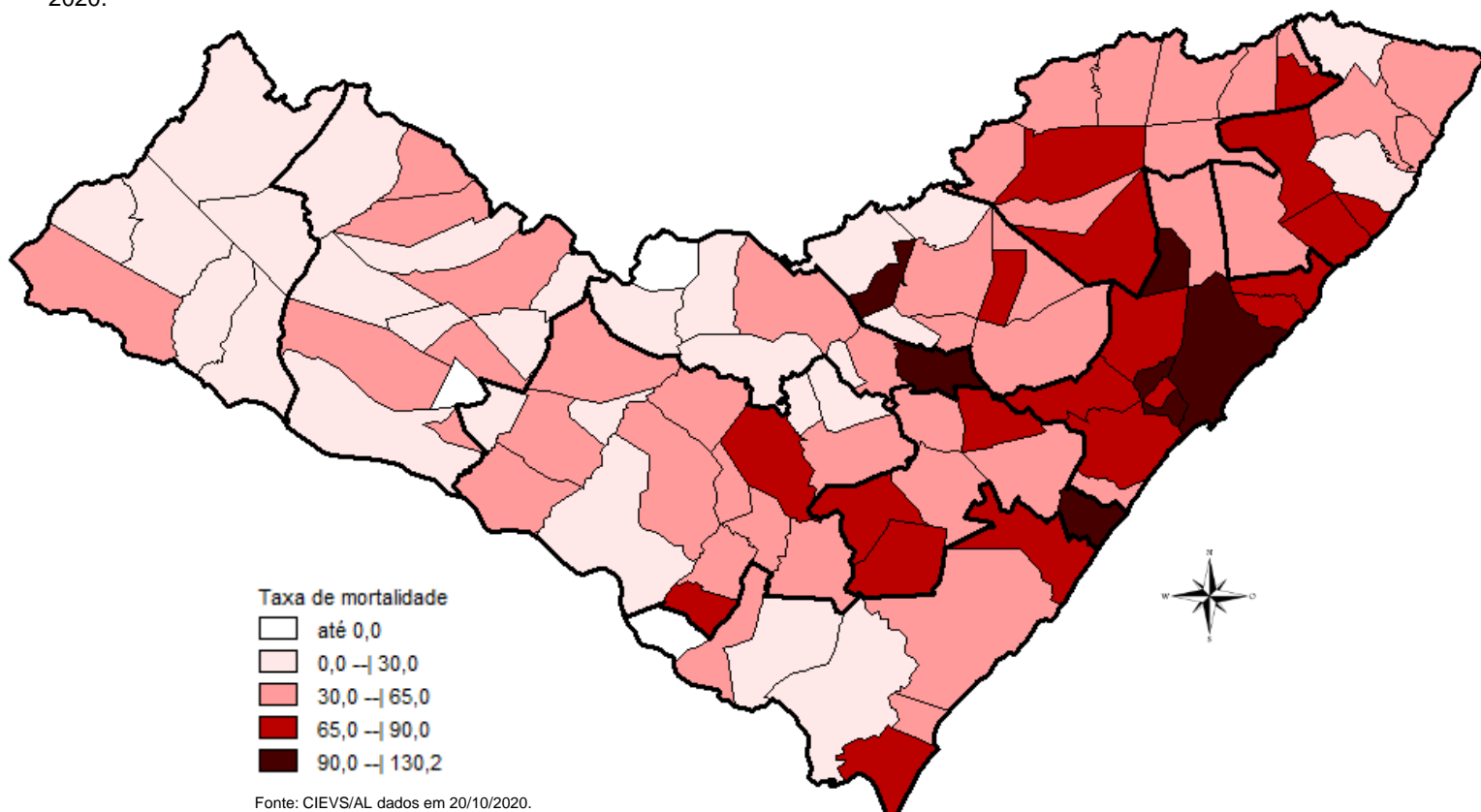


Figura 4 – Taxa de mortalidade por 100.000 habitantes dos casos confirmados da COVID-19, segundo município de residência. Alagoas, 2020.



20 DE OUTUBRO DE 2020

Nº 228

DISTRIBUIÇÃO ESPACIAL

Tabela 2 – Frequência de casos e óbitos confirmados de COVID-19, segundo município de residência. Alagoas, 2020.

MUNICÍPIO DE RESIDÊNCIA	CASOS CONFIRMADOS	ÓBITOS CONFIRMADOS	MUNICÍPIO DE RESIDÊNCIA	CASOS CONFIRMADOS	ÓBITOS CONFIRMADOS
Água Branca	99	3	Mata Grande	193	4
Anadia	486	8	Matriz do Camaragibe	1.090	21
Arapiraca	11.925	161	Messias	625	21
Atalaia	604	19	Minador do Negrão	22	0
Barra de Santo Antônio	133	12	Monteirópolis	123	0
Barra de São Miguel	149	5	Murici	424	22
Batalha	593	9	Novo Lino	110	6
Belém	59	1	Olho d'Água das Flores	1.109	14
Belo Monte	170	3	Olho d'Água do Casado	39	1
Boca da Mata	1.250	24	Olho d'Água Grande	144	4
Branquinha	271	6	Olivença	149	3
Cacimbinhas	269	3	Ouro Branco	90	4
Cajueiro	336	14	Palestina	287	2
Campestre*	97	4	Palmeira dos Índios	1.811	36
Campo Alegre	1.439	28	Pão de Açúcar	846	7
Campo Grande	221	5	Pariconha	203	1
Canapi	66	3	Paripueira	187	10
Capela	531	6	Passo de Camaragibe	373	11
Carneiros	88	2	Paulo Jacinto	184	8
Chã Preta	45	1	Penedo	1.525	17
Coité do Noia	153	3	Piaçabuçu	364	13
Colônia Leopoldina	248	8	Pilar	1.420	26
Coqueiro Seco	256	6	Pindoba	79	1
Coruripe	1.700	28	Piranhas	279	7
Craíbas	651	11	Poço das Trincheiras	97	3
Delmiro Gouveia	989	21	Porto Calvo	777	14
Dois Riachos	198	1	Porto de Pedras	148	2
Estrela de Alagoas	199	5	Porto Real do Colégio*	406	10
Feira Grande	463	7	Quebrangulo	381	2
Feliz Deserto	99	3	Rio Largo	1.285	62
Flexeiras	316	7	Roteiro	154	8
Girau do Ponciano	1.323	13	Santa Luzia do Norte	230	5
Ibateguara	438	9	Santana do Ipanema	1.678	29
Igaci	227	1	Santana do Mundaú	262	6
Igreja Nova	546	7	São Brás	258	0
Inhapi	75	3	São José da Laje	704	10
Jacaré dos Homens	97	1	São José da Tapera	876	14
Jacuípe	63	2	São Luís do Quitunde	846	18
Japaratinga	152	4	São Miguel dos Campos	2.131	36
Jaramataia	59	1	São Miguel dos Milagres	125	6
Jequiá da Praia	374	9	São Sebastião	845	15
Joaquim Gomes	518	14	Satuba	507	18
Jundiá	45	3	Senador Rui Palmeira	116	4
Junqueiro	560	18	Tanque d'Arca	123	2
Lagoa da Canoa	563	8	Taquarana	252	3
Limoeiro de Anadia	524	12	Teotônio Vilela	1.290	34
Maceió	29.327	988	Traipu	267	4
Major Isidoro	417	8	União Dos Palmares	912	43
Mar Vermelho	24	1	Viçosa	394	9
Maragogi	483	14	Total	89.639**	2.182**
Maravilha	94	4			
Marechal Deodoro	2.533	36			
Maribondo	354	13			

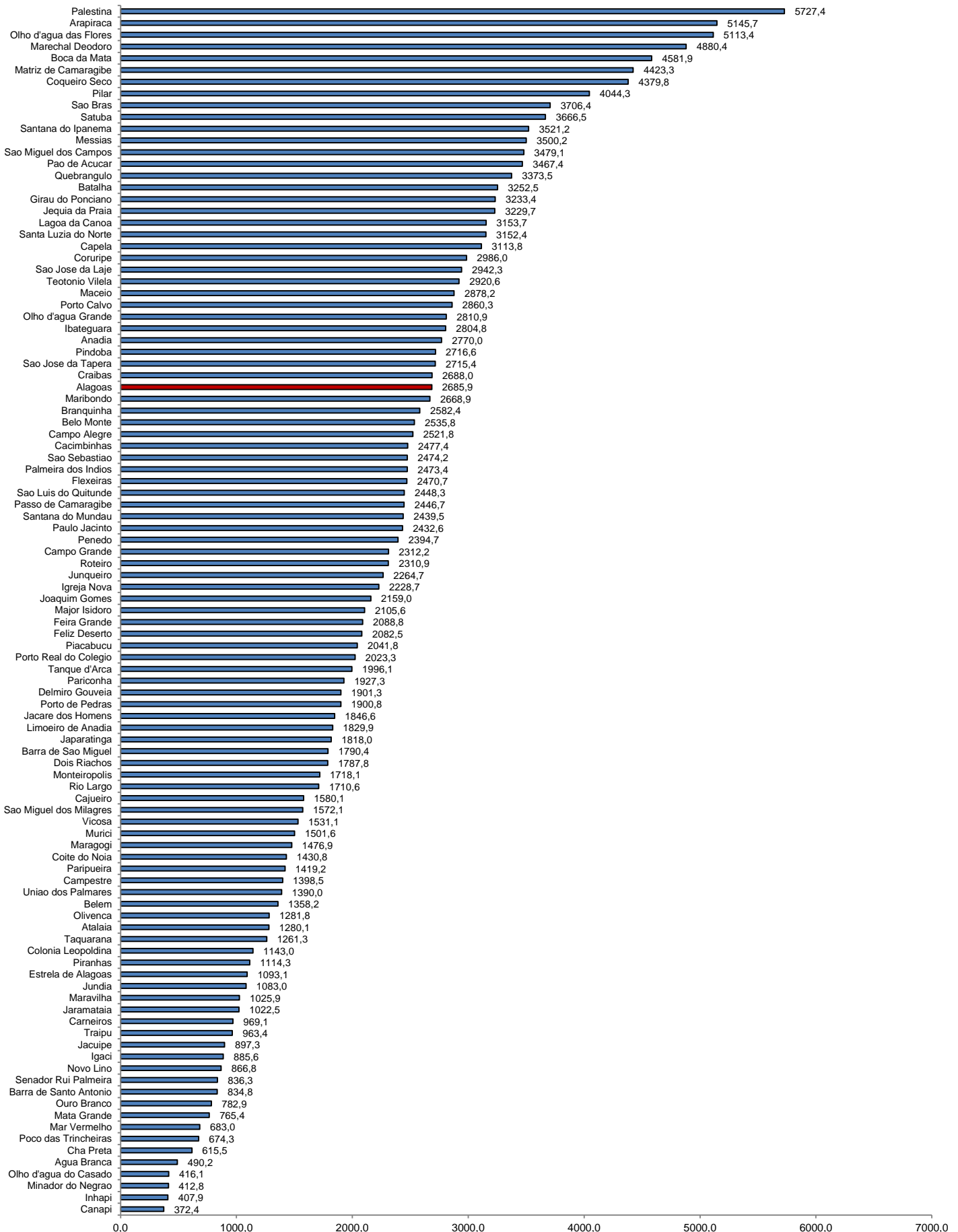
Fonte: CIEVS/AL dados em 20/10/2020.

* Três (3) Casos/Óbitos ocorridos em outros estados (PE e SE)

** Oito (8) óbitos são residentes de outros estados: São Paulo, Pernambuco, Santa Catarina e Bahia

TAXA DE INCIDÊNCIA

Gráfico 12 – Taxa de incidência (por 100.000 hab.) da COVID-19, segundo município de residência. Alagoas, 2020.



Fonte: CIEVS/AL dados em 20/10/2020. Estimativa TCU/IBGE 2019