

**Informe Epidemiológico**

**13 DE NOVEMBRO DE 2020**

**Nº 252**

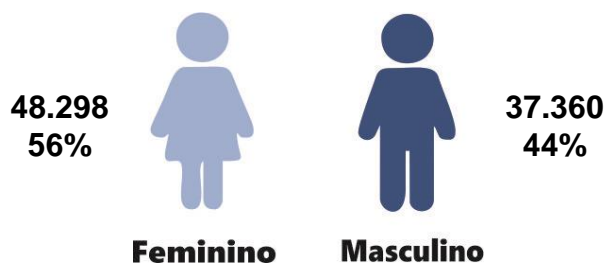
**Tabela 1 –** Frequência de casos segundo classificação operacional para COVID-19. Alagoas, 2020.

Casos Notificados	Em investigação		Casos Confirmados		Casos Descartados		Óbito/Letalidade	
	Casos	Porcentagem	Casos	Porcentagem	Casos	Porcentagem	Casos	Porcentagem
<b>202.763</b>	<b>1.076</b>	<b>0,5%</b>	<b>92.328</b>	<b>45,5%</b>	<b>109.359</b>	<b>54,0%</b>	<b>2.288</b>	<b>2,5%</b>

Fonte: CIEVS/AL dados em 13/11/2020.

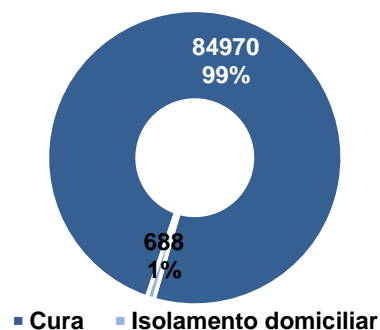
**SÍNDROME GRIPAL (SG)**

**Figura 1 –** Casos confirmados de SG com confirmação laboratorial para COVID-19, segundo sexo. Alagoas, 2020.



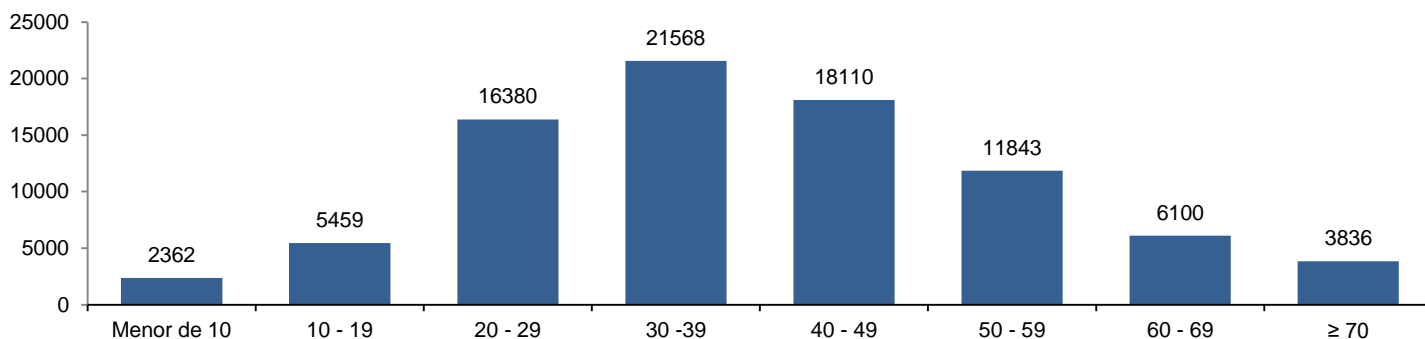
Fonte: CIEVS/AL dados em 13/11/2020.

**Gráfico 1 –** Frequência de casos confirmados de SG por COVID-19, segundo evolução. Alagoas, 2020.



Fonte: CIEVS/AL dados em 13/11/2020.

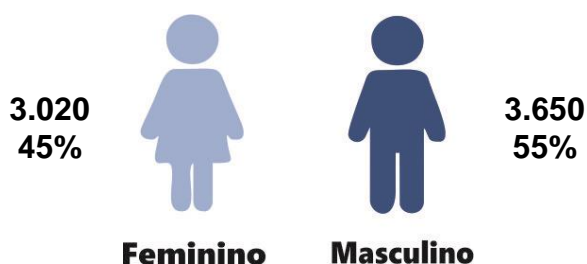
**Gráfico 2 –** Casos de SG com confirmação laboratorial para COVID-19, segundo faixa etária. Alagoas, 2020.



Fonte: CIEVS/AL dados em 13/11/2020.

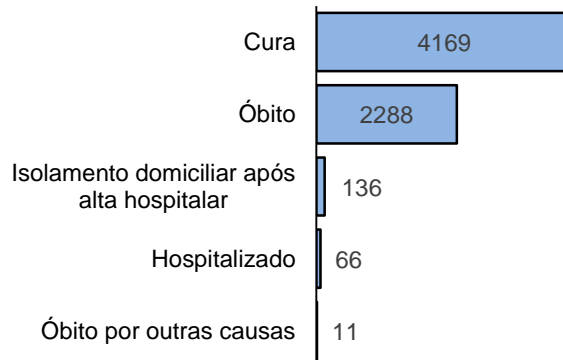
**SÍNDROME RESPIRATÓRIA AGUDA GRAVE (SRAG)**

**Figura 2 –** Casos confirmados de SRAG com confirmação laboratorial para COVID-19, segundo sexo. Alagoas, 2020.



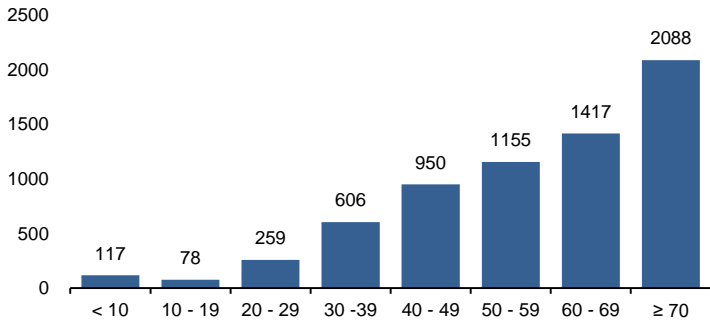
Fonte: CIEVS/AL dados em 13/11/2020.

**Gráfico 3 –** Frequência de casos confirmados de SRAG por COVID-19, segundo evolução. Alagoas, 2020.



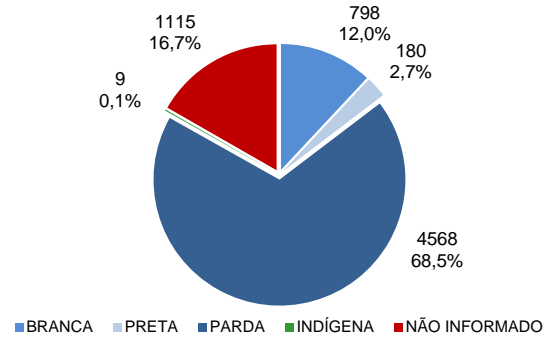
Fonte: CIEVS/AL dados em 13/11/2020.

**Gráfico 4** – Frequência da faixa etária dos casos confirmados de SRAG por COVID-19. Alagoas, 2020.



Fonte: CIEVS/AL dados em 13/11/2020.

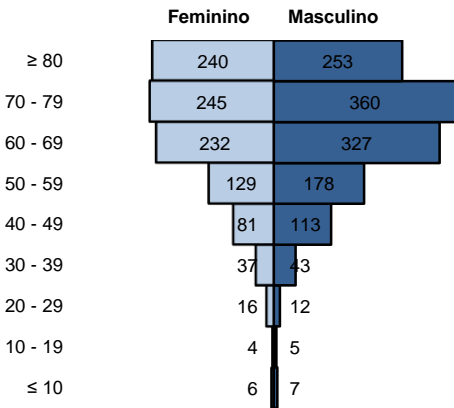
**Gráfico 5** – Frequência de casos confirmados de SRAG por COVID-19, segundo raça/cor. Alagoas, 2020.



Fonte: CIEVS/AL dados em 13/11/2020.

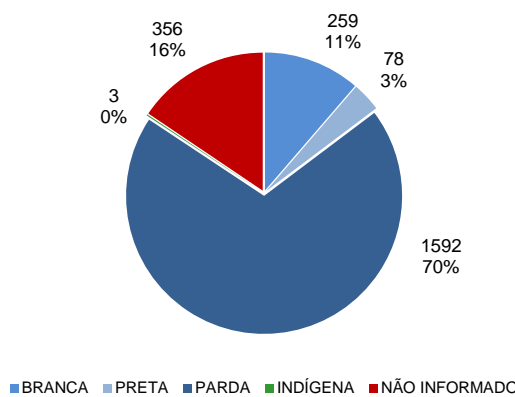
**ÓBITOS CONFIRMADOS**

**Gráfico 6** – Pirâmide etária dos óbitos confirmados por COVID-19, segundo sexo. Alagoas, 2020.



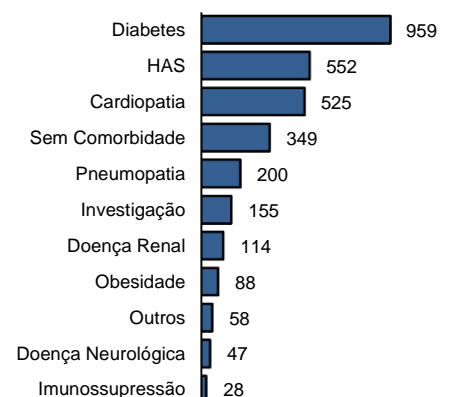
Fonte: CIEVS/AL dados em 13/11/2020.

**Gráfico 7** – Frequência de óbitos confirmados por COVID-19, segundo raça/cor. Alagoas, 2020.



Fonte: CIEVS/AL dados em 13/11/2020.

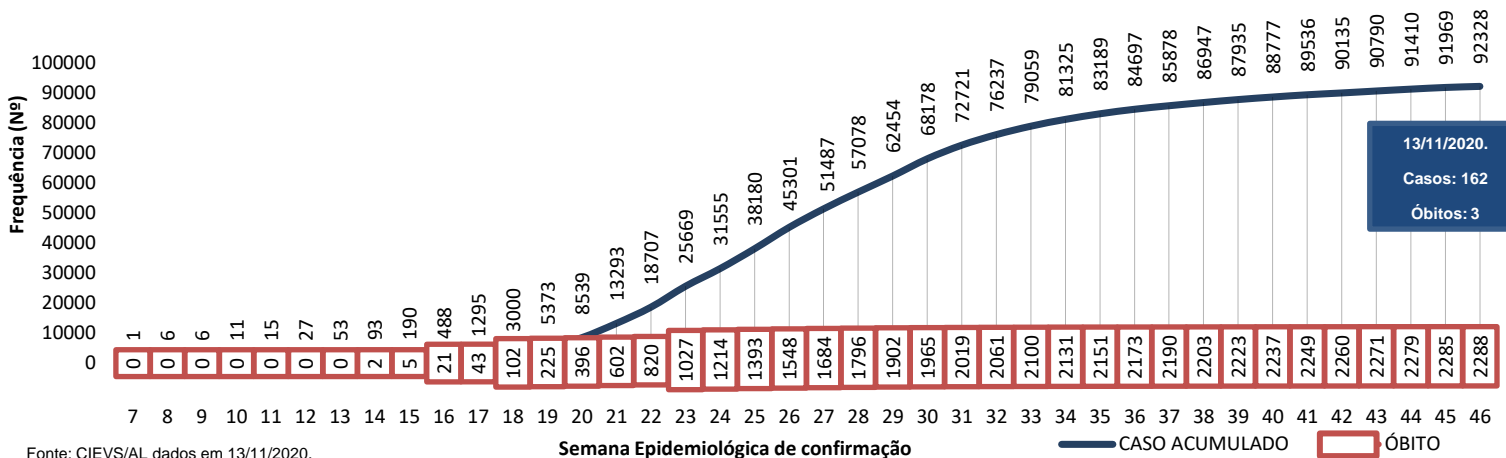
**Gráfico 8** – Frequência dos óbitos confirmados por COVID-19, segundo comorbidade e fator de risco. Alagoas, 2020.



Fonte: CIEVS/AL dados em 13/11/2020.

**EVOLUÇÃO DE CASOS E ÓBITOS**

**Gráfico 9** – Frequência de casos confirmados cumulativamente e óbitos segundo semana epidemiológica de confirmação. Alagoas, 2020.



Fonte: CIEVS/AL dados em 13/11/2020.

13/11/2020.  
Casos: 162  
Óbitos: 3

**TESTES LABORATORIAIS**

QUANTITATIVO GERAL DE TESTES REALIZADOS EM 12/11/2020	
Testes Rápidos (TR)	89
Positivos	14
Negativos	75
Testes RT - PCR	41
Confirmados	3
Descartados	38
Inconclusivos	0
ESTOQUE DE TESTES DISPONÍVEIS PARA DIAGNÓSTICO	
Testes Rápidos (TR)	6.420
Kit amplificação RT-PCR (Reações)	41.148

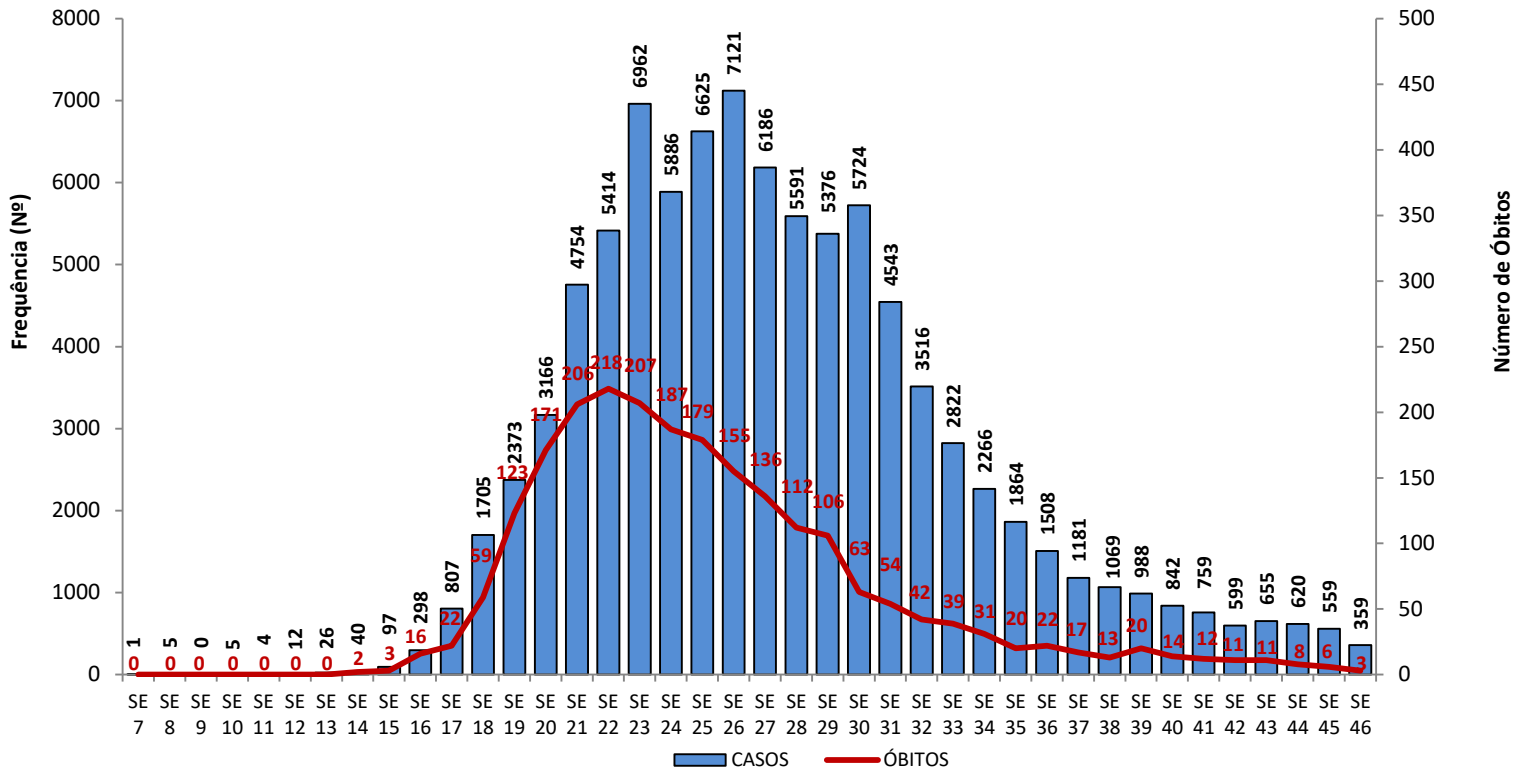
**PROFISSIONAIS DA SAÚDE**

Casos confirmados (geral)	92.328
Profissionais da Saúde Confirmados	6.228
Percentual de confirmados	6,8%

Fonte: e-SUS VE dados em 13/11/2020.

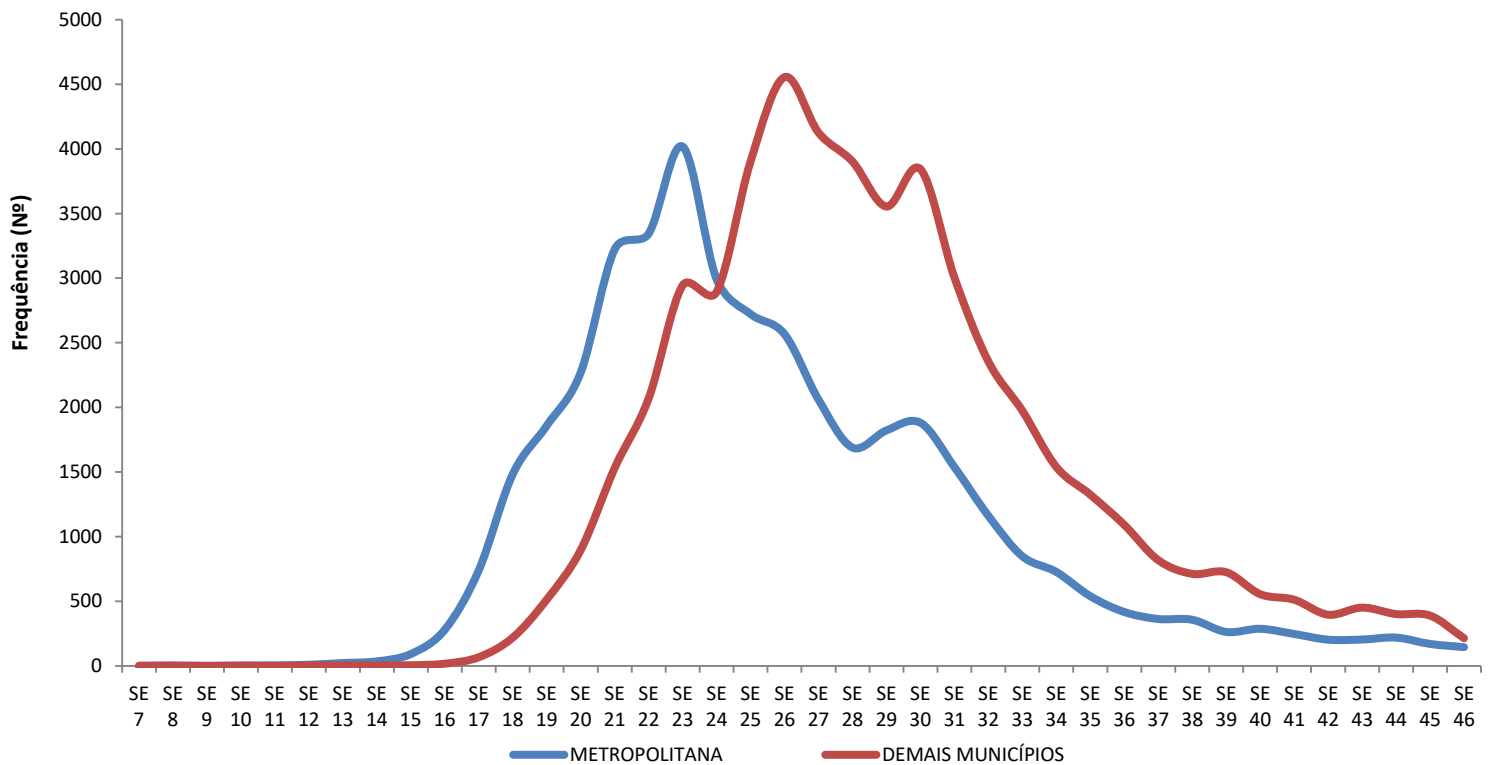
EVOLUÇÃO DE CASOS E ÓBITOS POR SEMANA EPIDEMIOLÓGICA

Gráfico 10 – Frequência de casos e óbitos confirmados segundo semana epidemiológica de ocorrência. Alagoas, 2020.



Fonte: CIEVS/AL dados em 13/11/2020.

Gráfico 11 – Frequência de casos por região (metropolitana e demais municípios) segundo semana epidemiológica de ocorrência. Alagoas, 2020.



Região Metropolitana de Maceió – Atalaia, Barra de Santo Antônio, Barra de São Miguel, Coqueiro Seco, Maceió, Marechal Deodoro, Messias, Murici, Paripueira, Pilar, Rio Largo, Santa Luzia do Norte, São Miguel dos Campos e Satuba.

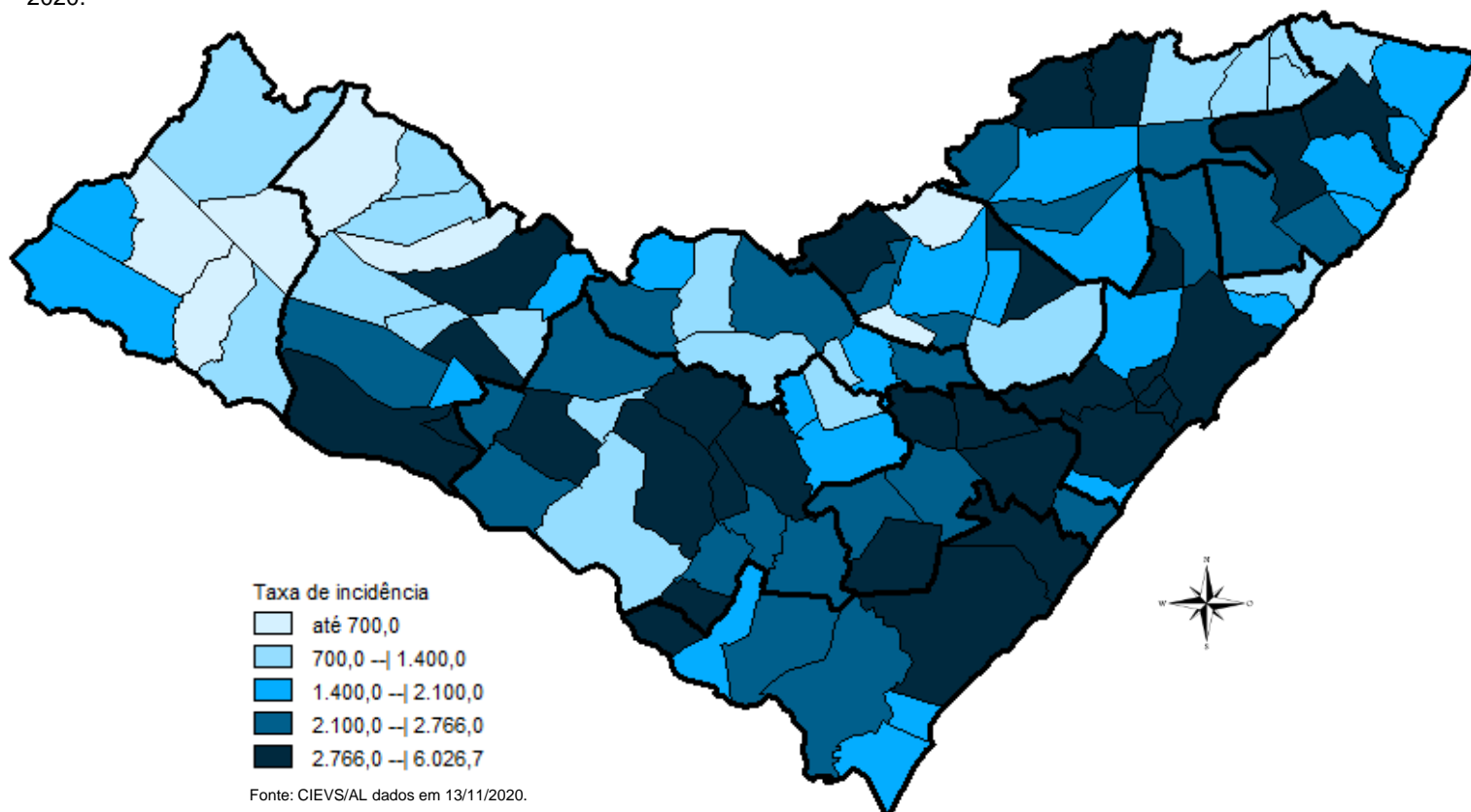
Fonte: CIEVS/AL dados em 13/11/2020.

13 DE NOVEMBRO DE 2020

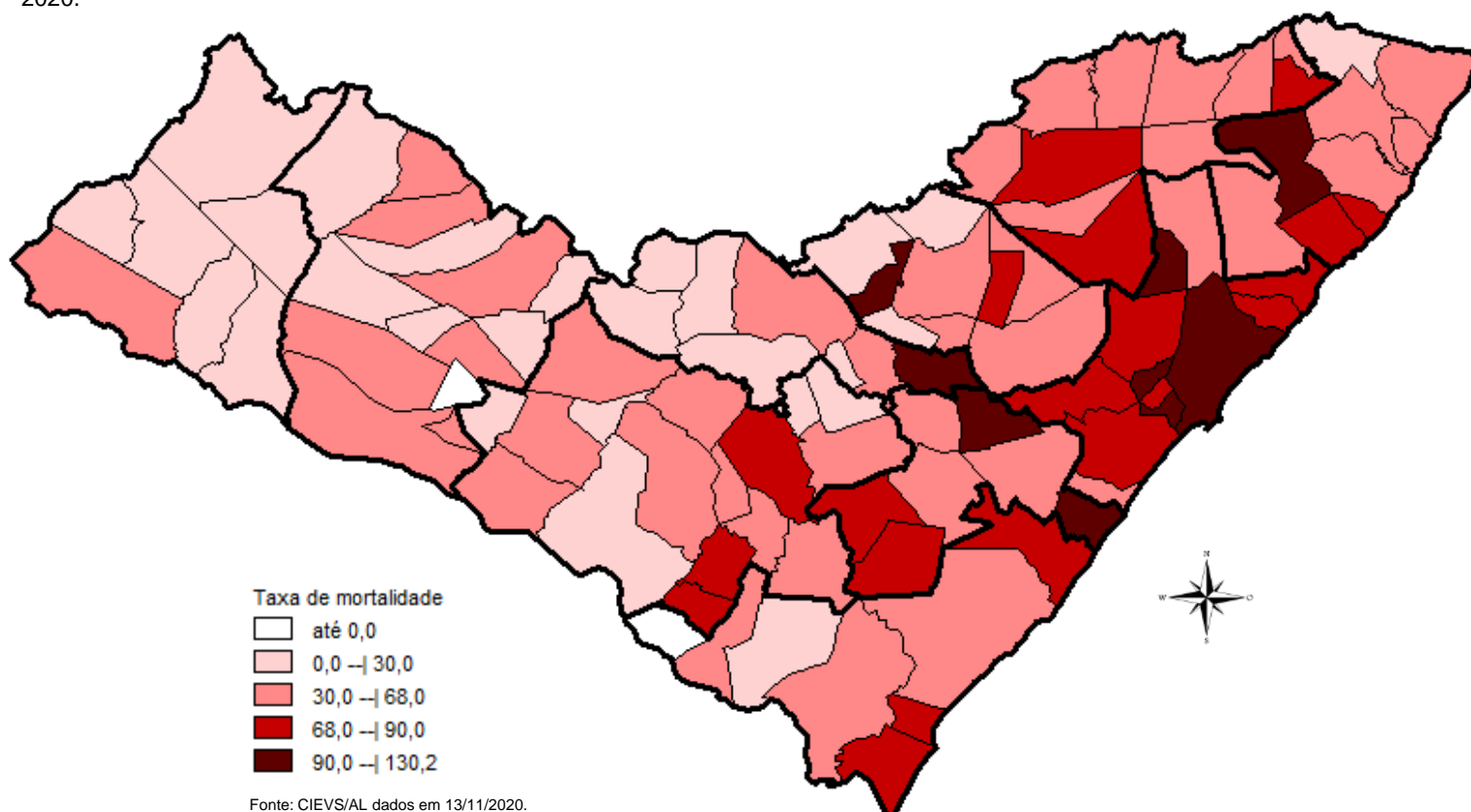
Nº 252

## DISTRIBUIÇÃO ESPACIAL

**Figura 3** – Taxa de incidência por 100.000 habitantes dos casos confirmados da COVID-19, segundo município de residência. Alagoas, 2020.



**Figura 4** – Taxa de mortalidade por 100.000 habitantes dos casos confirmados da COVID-19, segundo município de residência. Alagoas, 2020.



13 DE NOVEMBRO DE 2020

Nº 252

## DISTRIBUIÇÃO ESPACIAL

Tabela 2 – Frequência de casos e óbitos confirmados de COVID-19, segundo município de residência. Alagoas, 2020.

MUNICÍPIO DE RESIDÊNCIA	CASOS CONFIRMADOS	ÓBITOS CONFIRMADOS	MUNICÍPIO DE RESIDÊNCIA	CASOS CONFIRMADOS	ÓBITOS CONFIRMADOS
Água Branca	103	3	Mata Grande	199	4
Anadia	505	8	Matriz do Camaragibe	1.113	23
Arapiraca	12.399	169	Messias	642	21
Atalaia	630	23	Minador do Negrão	83	1
Barra de Santo Antônio	136	14	Monteirópolis	125	0
Barra de São Miguel	157	5	Murici	428	23
Batalha	607	11	Novo Lino	111	6
Belém	59	1	Olho d'Água das Flores	1.156	14
Belo Monte	173	4	Olho d'Água do Casado	42	2
Boca da Mata	1.253	25	Olho d'Água Grande	145	4
Branquinha	272	6	Olivença	152	3
Cacimbinhas	283	3	Ouro Branco	92	4
Cajueiro	365	15	Palestina	302	3
Campestre*	97	4	Palmeira dos Índios	1.892	39
Campo Alegre	1.448	28	Pão de Açúcar	888	8
Campo Grande	225	7	Pariconha	206	1
Canapi	67	3	Paripueira	189	11
Capela	535	7	Passo de Camaragibe	377	11
Carneiros	95	2	Paulo Jacinto	185	8
Chã Preta	47	1	Penedo	1.593	21
Coité do Noia	159	3	Piaçabuçu	367	14
Colônia Leopoldina	253	9	Pilar	1.452	27
Coqueiro Seco	305	6	Pindoba	79	1
Coruripe	1.814	29	Piranhas	285	7
Craíbas	712	12	Poço das Trincheiras	100	3
Delmiro Gouveia	1.024	23	Porto Calvo	793	16
Dois Riachos	202	2	Porto de Pedras	149	3
Estrela de Alagoas	200	5	Porto Real do Colégio*	415	10
Feira Grande	471	7	Quebrangulo	391	2
Feliz Deserto	99	4	Rio Largo	1.316	65
Flexeiras	325	7	Roteiro	155	8
Girau do Ponciano	1.344	18	Santa Luzia do Norte	242	5
Ibateguara	444	9	Santana do Ipanema	1.742	29
Igaci	250	1	Santana do Mundaú	268	6
Igreja Nova	568	7	São Brás	261	0
Inhapi	75	3	São José da Laje	718	10
Jacaré dos Homens	120	1	São José da Tapera	889	15
Jacuípe	63	2	São Luís do Quitunde	855	20
Japaratinga	157	5	São Miguel dos Campos	2.146	36
Jaramataia	61	1	São Miguel dos Milagres	126	6
Jequiá da Praia	383	9	São Sebastião	848	15
Joaquim Gomes	560	16	Satuba	510	18
Jundiá	48	3	Senador Rui Palmeira	119	4
Junqueiro	571	19	Tanque d'Arca	127	3
Lagoa da Canoa	573	9	Taquarana	255	3
Limoeiro de Anadia	534	15	Teotônio Vilela	1.312	36
Maceió	30.024	1.012	Traipu	277	6
Major Isidoro	425	8	União Dos Palmares	951	45
Mar Vermelho	24	1	Viçosa	421	9
Maragogi	500	15	<b>Total</b>	<b>92.323**</b>	<b>2.283**</b>
Maravilha	99	4			
Marechal Deodoro	2.635	37			
Maribondo	356	13			

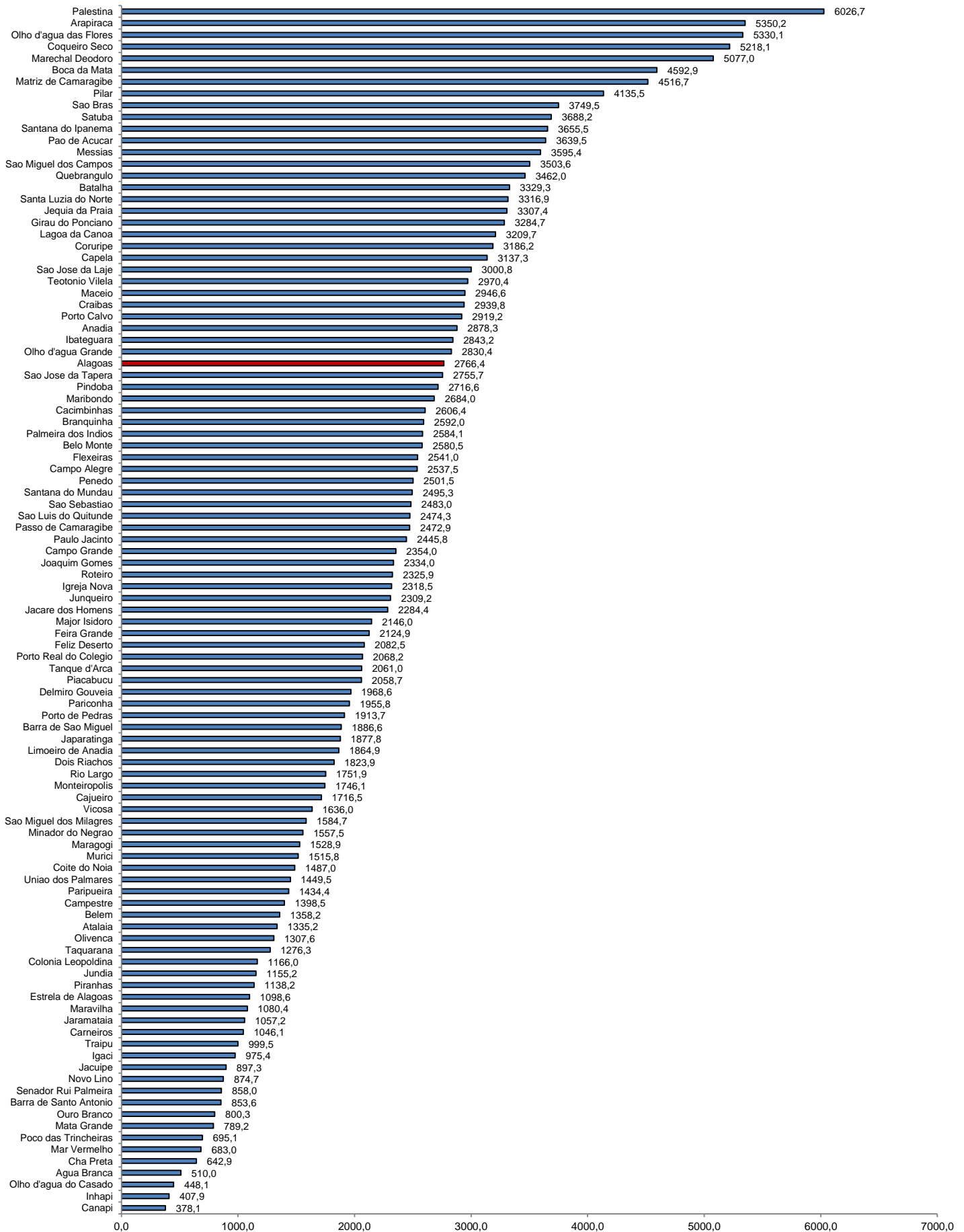
Fonte: CIEVS/AL dados em 13/11/2020.

\* Três (3) Casos/Óbitos ocorridos em outros estados (PE e SE)

\*\* Oito (8) óbitos são residentes de outros estados: São Paulo, Pernambuco, Santa Catarina e Bahia

TAXA DE INCIDÊNCIA

Gráfico 12 – Taxa de incidência (por 100.000 hab.) da COVID-19, segundo município de residência. Alagoas, 2020.



Fonte: CIEVS/AL dados em 13/11/2020. Estimativa TCU/IBGE 2019