

Informe Epidemiológico

10 DE DEZEMBRO DE 2020

Nº 279

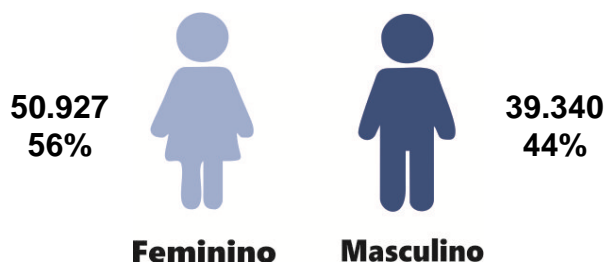
Tabela 1 – Frequência de casos segundo classificação operacional para COVID-19. Alagoas, 2020.

Casos Notificados	Em investigação		Casos Confirmados		Casos Descartados		Óbito/Letalidade	
	Casos	Porcentagem	Casos	Porcentagem	Casos	Porcentagem	Casos	Porcentagem
221.257	5.458	2,5%	97.562	44,1%	118.237	53,4%	2.366	2,4%

Fonte: CIEVS/AL dados em 10/12/2020.

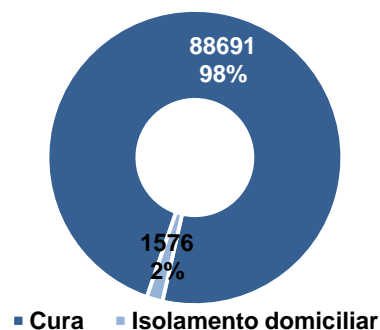
SÍNDROME GRIPAL (SG)

Figura 1 – Casos confirmados de SG com confirmação laboratorial para COVID-19, segundo sexo. Alagoas, 2020.



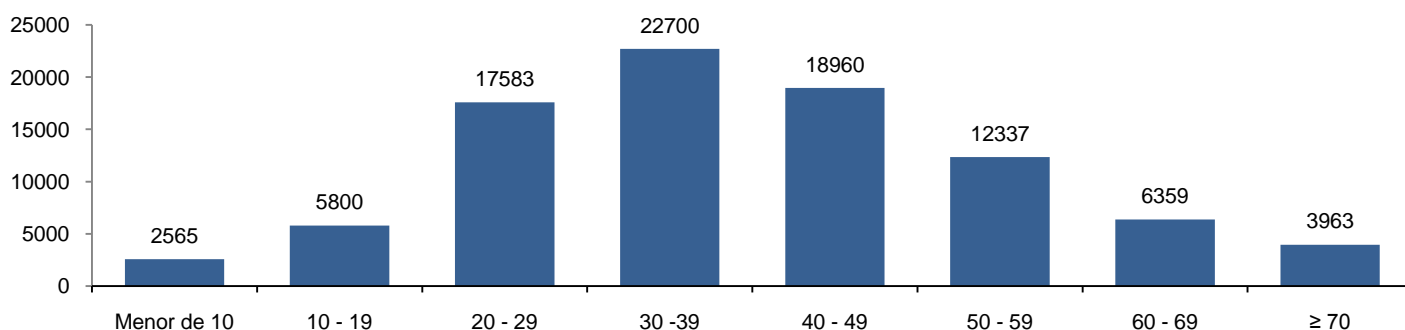
Fonte: CIEVS/AL dados em 10/12/2020.

Gráfico 1 – Frequência de casos confirmados de SG por COVID-19, segundo evolução. Alagoas, 2020.



Fonte: CIEVS/AL dados em 10/12/2020.

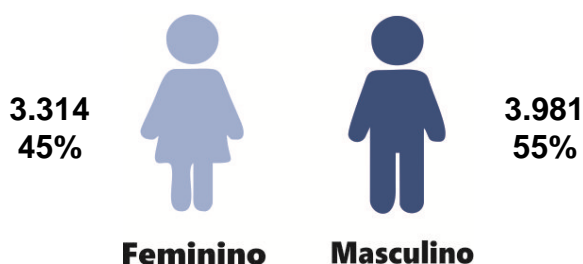
Gráfico 2 – Casos de SG com confirmação laboratorial para COVID-19, segundo faixa etária. Alagoas, 2020.



Fonte: CIEVS/AL dados em 10/12/2020.

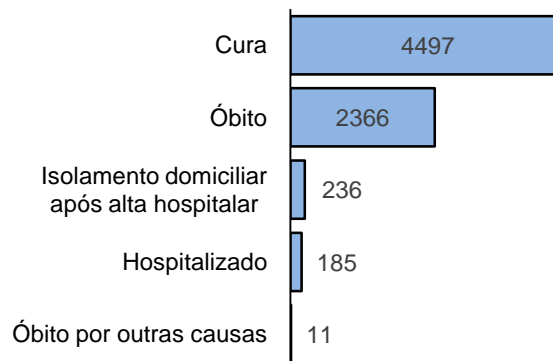
SÍNDROME RESPIRATÓRIA AGUDA GRAVE (SRAG)

Figura 2 – Casos confirmados de SRAG com confirmação laboratorial para COVID-19, segundo sexo. Alagoas, 2020.



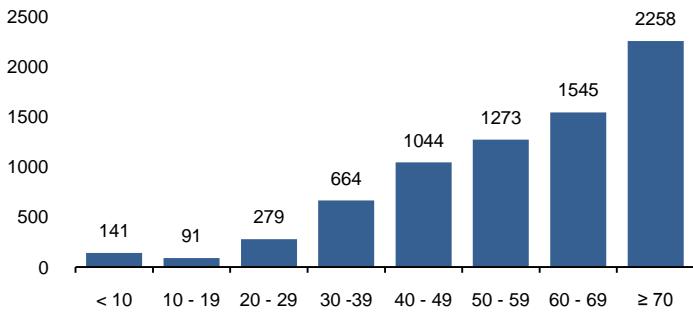
Fonte: CIEVS/AL dados em 10/12/2020.

Gráfico 3 – Frequência de casos confirmados de SRAG por COVID-19, segundo evolução. Alagoas, 2020.



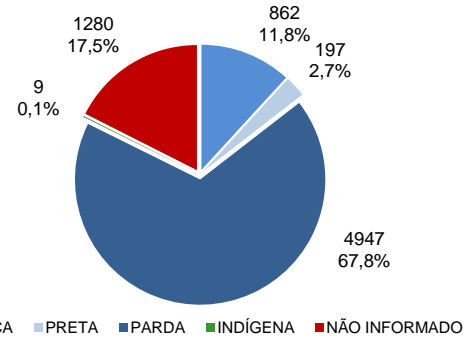
Fonte: CIEVS/AL dados em 10/12/2020.

Gráfico 4 – Frequência da faixa etária dos casos confirmados de SRAG por COVID-19. Alagoas, 2020.



Fonte: CIEVS/AL dados em 10/12/2020.

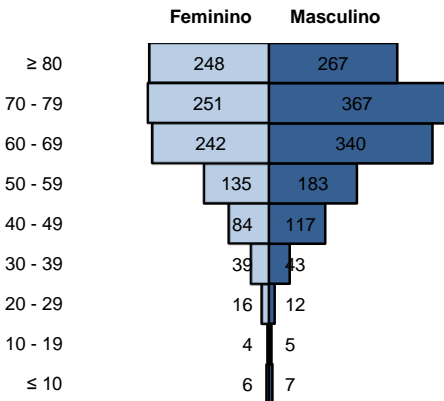
Gráfico 5 – Frequência de casos confirmados de SRAG por COVID-19, segundo raça/cor. Alagoas, 2020.



Fonte: CIEVS/AL dados em 10/12/2020.

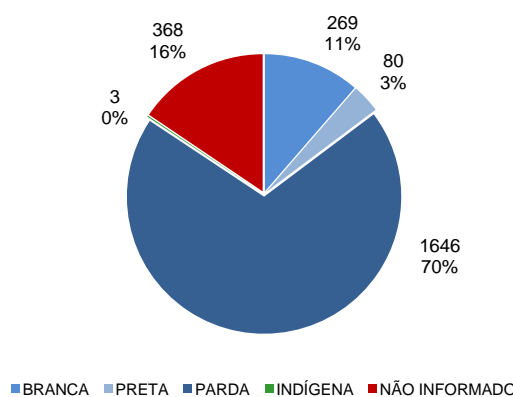
ÓBITOS CONFIRMADOS

Gráfico 6 – Pirâmide etária dos óbitos confirmados por COVID-19, segundo sexo. Alagoas, 2020.



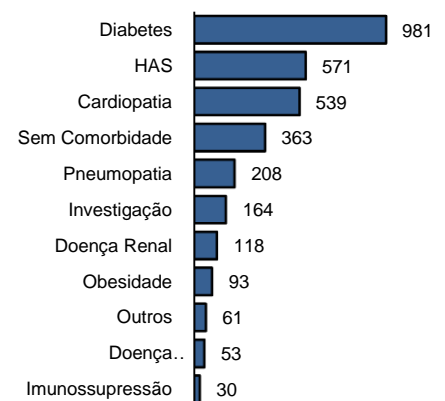
Fonte: CIEVS/AL dados em 10/12/2020.

Gráfico 7 – Frequência de óbitos confirmados por COVID-19, segundo raça/cor. Alagoas, 2020.



Fonte: CIEVS/AL dados em 10/12/2020.

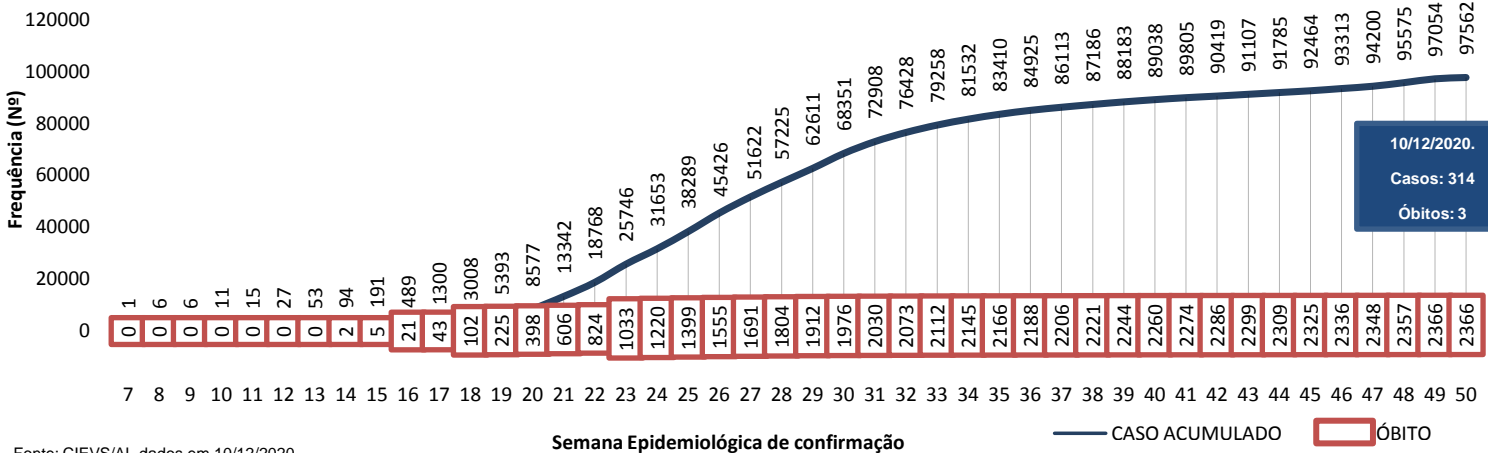
Gráfico 8 – Frequência dos óbitos confirmados por COVID-19, segundo comorbidade e fator de risco. Alagoas, 2020.



Fonte: CIEVS/AL dados em 10/12/2020.

EVOLUÇÃO DE CASOS E ÓBITOS

Gráfico 9 – Frequência de casos confirmados cumulativamente e óbitos segundo semana epidemiológica de confirmação. Alagoas, 2020.



Fonte: CIEVS/AL dados em 10/12/2020.

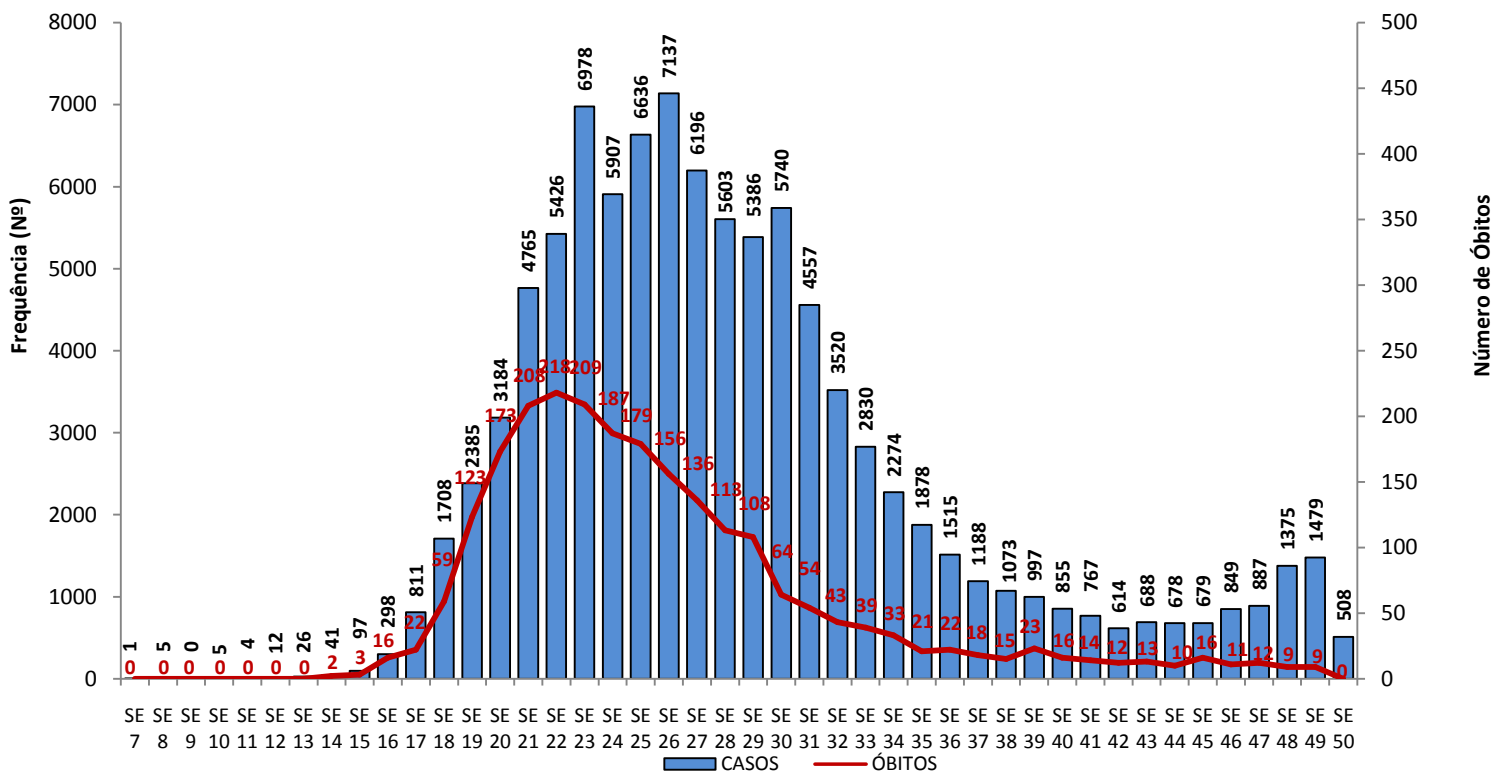
TESTES LABORATORIAIS	
QUANTITATIVO GERAL DE TESTES REALIZADOS EM 09/12/2020	
Testes Rápidos (TR)	359
Positivos	22
Negativos	337
Testes RT - PCR	153
Confirmados	74
Descartados	77
Inconclusivos	2
ESTOQUE DE TESTES DISPONÍVEIS PARA DIAGNÓSTICO	
Testes Rápidos (TR)	5.625
Kit amplificação RT-PCR (Reações)	38.431

PROFISSIONAIS DA SAÚDE	
Casos confirmados (geral)	97.563
Profissionais da Saúde Confirmados	6.380
Percentual de confirmados	6,6%

Fonte: e-SUS VE dados em 10/12/2020.

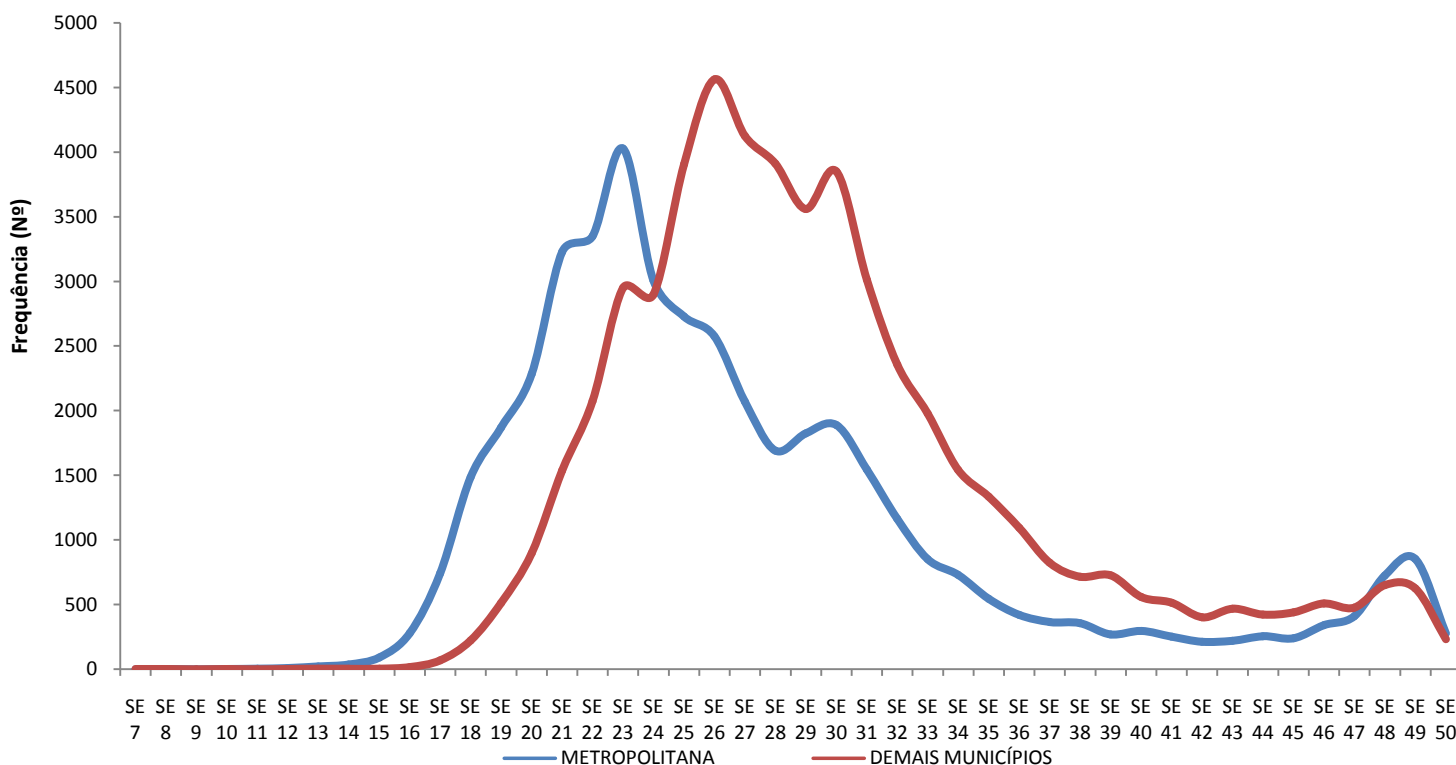
EVOLUÇÃO DE CASOS E ÓBITOS POR SEMANA EPIDEMIOLÓGICA

Gráfico 10 – Frequência de casos e óbitos confirmados segundo semana epidemiológica de ocorrência. Alagoas, 2020.



Fonte: CIEVS/AL dados em 10/12/2020.

Gráfico 11 – Frequência de casos por região (metropolitana e demais municípios) segundo semana epidemiológica de ocorrência. Alagoas, 2020.



Região Metropolitana de Maceió – Atalaia, Barra de Santo Antônio, Barra de São Miguel, Coqueiro Seco, Maceió, Marechal Deodoro, Messias, Murici, Paripueira, Pilar, Rio Largo, Santa Luzia do Norte, São Miguel dos Campos e Satuba.

Fonte: CIEVS/AL dados em 10/12/2020.

DISTRIBUIÇÃO ESPACIAL

Figura 3 – Taxa de incidência por 100.000 habitantes dos casos confirmados da COVID-19, segundo município de residência. Alagoas, 2020.

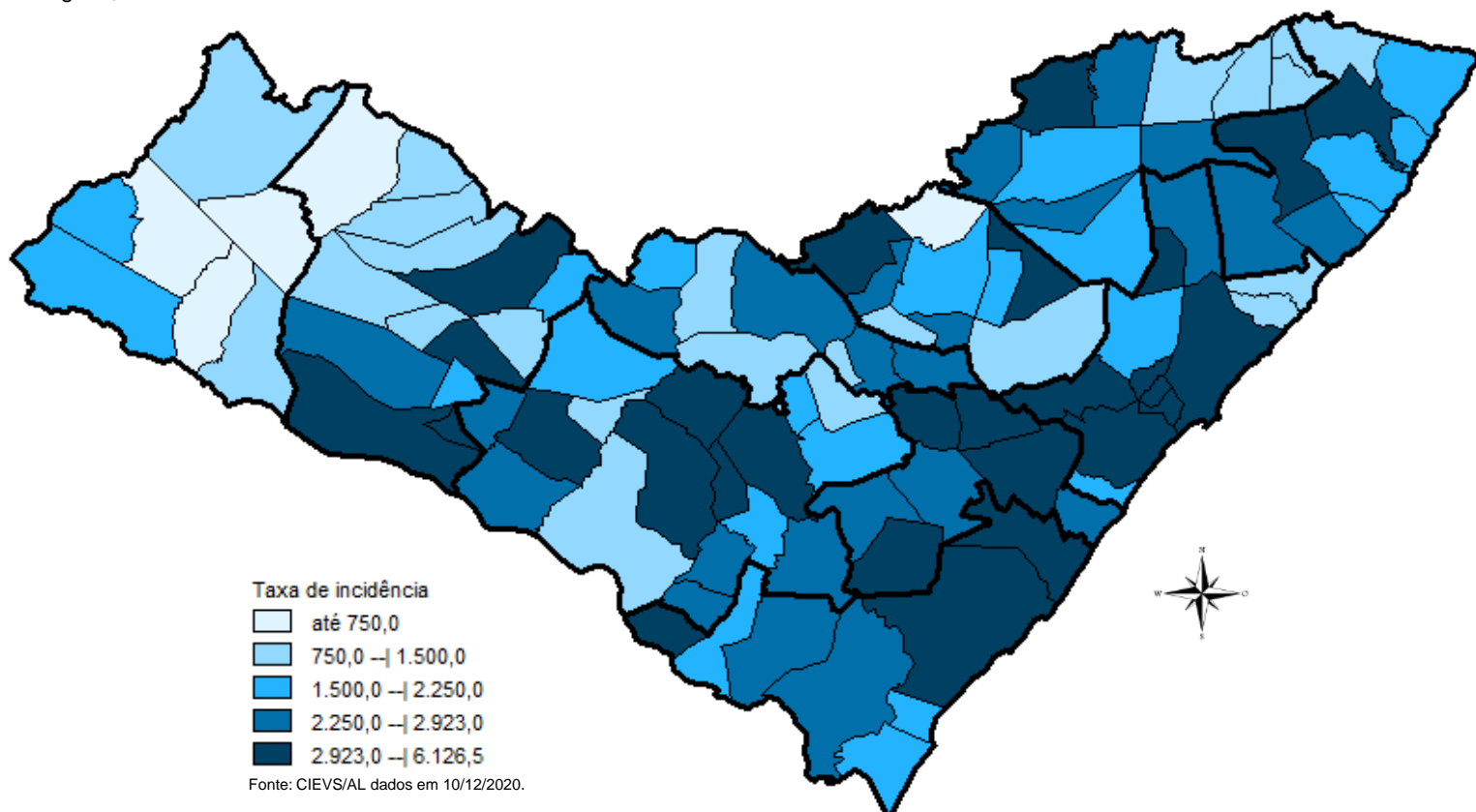
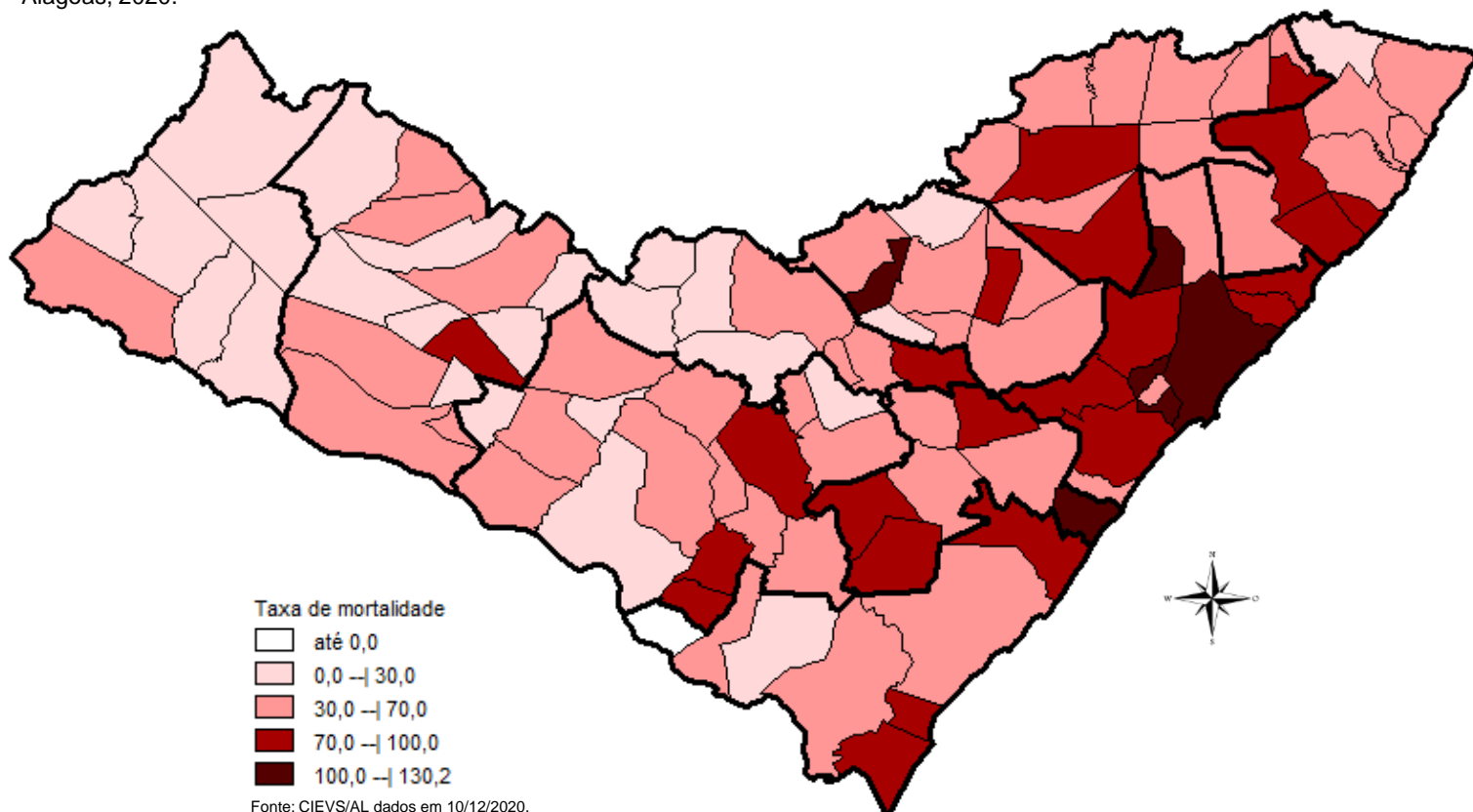


Figura 4 – Taxa de mortalidade por 100.000 habitantes dos casos confirmados da COVID-19, segundo município de residência. Alagoas, 2020.



10 DE DEZEMBRO DE 2020

Nº 279

DISTRIBUIÇÃO ESPACIAL

Tabela 2 – Frequência de casos e óbitos confirmados de COVID-19, segundo município de residência. Alagoas, 2020.

MUNICÍPIO DE RESIDÊNCIA	CASOS CONFIRMADOS	ÓBITOS CONFIRMADOS	MUNICÍPIO DE RESIDÊNCIA	CASOS CONFIRMADOS	ÓBITOS CONFIRMADOS
Água Branca	109	4	Mata Grande	211	5
Anadia	515	9	Matriz do Camaragibe	1.126	23
Arapiraca	13.242	174	Messias	663	21
Atalaia	649	23	Minador do Negrão	93	1
Barra de Santo Antônio	139	14	Monteirópolis	135	1
Barra de São Miguel	172	5	Murici	445	23
Batalha	625	11	Novo Lino	114	8
Belém	61	2	Olho d'Água das Flores	1.165	16
Belo Monte	183	4	Olho d'Água do Casado	43	2
Boca da Mata	1.261	25	Olho d'Água Grande	145	4
Branquinha	273	6	Olivença	158	3
Cacimbinhas	307	3	Ouro Branco	96	5
Cajueiro	376	15	Palestina	307	3
Campestre*	98	4	Palmeira dos Índios	2.026	42
Campo Alegre	1.543	28	Pão de Açúcar	929	8
Campo Grande	235	7	Pariconha	210	1
Canapi	68	3	Paripueira	191	11
Capela	547	7	Passo de Camaragibe	378	11
Carneiros	99	2	Paulo Jacinto	193	8
Chã Preta	47	1	Penedo	1.659	23
Coité do Noia	174	4	Piaçabuçu	373	14
Colônia Leopoldina	260	9	Pilar	1.491	28
Coqueiro Seco	308	6	Pindoba	79	1
Coruripe	1.923	32	Piranhas	299	7
Craíbas	761	13	Poço das Trincheiras	111	3
Delmiro Gouveia	1.126	24	Porto Calvo	795	18
Dois Riachos	247	2	Porto de Pedras	156	3
Estrela de Alagoas	206	5	Porto Real do Colégio*	435	10
Feira Grande	482	7	Quebrangulo	417	4
Feliz Deserto	99	4	Rio Largo	1.371	67
Flexeiras	338	7	Roteiro	159	8
Girau do Ponciano	1.372	20	Santa Luzia do Norte	250	5
Ibateguara	444	9	Santana do Ipanema	1.955	30
Igaci	272	3	Santana do Mundaú	290	6
Igreja Nova	586	7	São Brás	264	0
Inhapi	76	3	São José da Laje	726	11
Jacaré dos Homens	123	1	São José da Tapera	895	16
Jacuípe	64	2	São Luís do Quitunde	869	20
Japaratinga	166	5	São Miguel dos Campos	2.199	38
Jaramataia	61	1	São Miguel dos Milagres	127	6
Jequiá da Praia	387	9	São Sebastião	859	16
Joaquim Gomes	593	16	Satuba	513	18
Jundiá	48	3	Senador Rui Palmeira	124	4
Junqueiro	584	20	Tanque d'Arca	140	3
Lagoa da Canoa	594	11	Taquarana	269	5
Limoeiro de Anadia	557	15	Teotônio Vilela	1.339	37
Maceió	32.347	1.039	Traipu	282	6
Major Isidoro	437	8	União Dos Palmares	1.031	46
Mar Vermelho	27	1	Viçosa	452	9
Maragogi	506	16	Total	97.557**	2.361**
Maravilha	101	4			
Marechal Deodoro	2.824	37			
Maribondo	358	13			

Fonte: CIEVS/AL dados em 10/12/2020.

* Três (3) Casos/Óbitos ocorridos em outros estados (PE e SE)

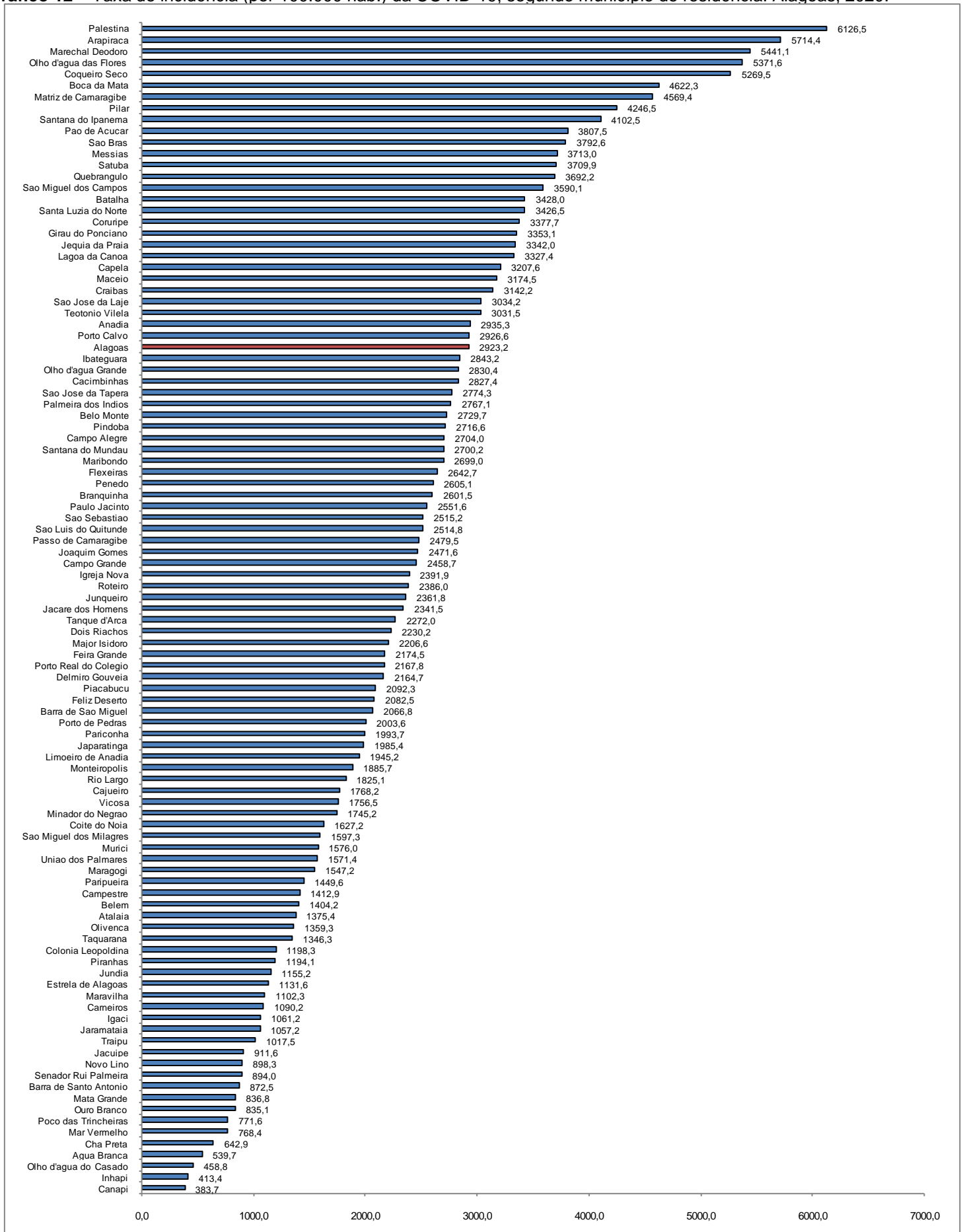
** Oito (8) óbitos são residentes de outros estados: São Paulo, Pernambuco, Santa Catarina e Bahia

10 DE DEZEMBRO DE 2020

Nº 279

TAXA DE INCIDÊNCIA

Gráfico 12 – Taxa de incidência (por 100.000 hab.) da COVID-19, segundo município de residência. Alagoas, 2020.



Fonte: CIEVS/AL dados em 10/12/2020. Estimativa TCU/IBGE 2019