

Informe Epidemiológico

16 DE DEZEMBRO DE 2020

Nº 285

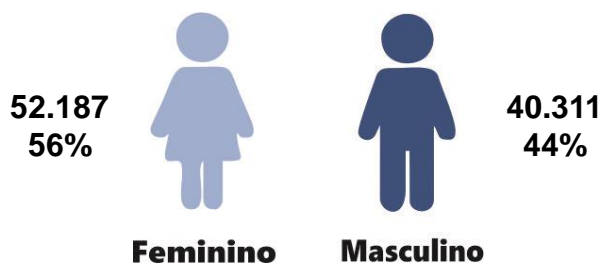
Tabela 1 – Frequência de casos segundo classificação operacional para COVID-19. Alagoas, 2020.

Casos Notificados	Em investigação		Casos Confirmados		Casos Descartados		Óbito/Letalidade	
	Casos	%	Casos	%	Casos	%	Casos	%
230.404	8.696	3,8%	100.011	43,4%	121.697	52,8%	2.389	2,4%

Fonte: CIEVS/AL dados em 16/12/2020.

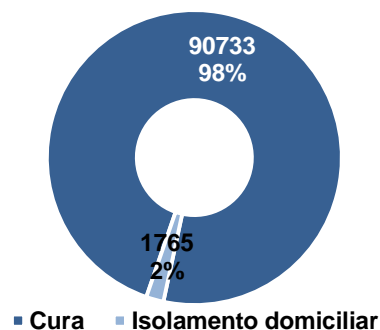
SÍNDROME GRIPAL (SG)

Figura 1 – Casos confirmados de SG com confirmação laboratorial para COVID-19, segundo sexo. Alagoas, 2020.



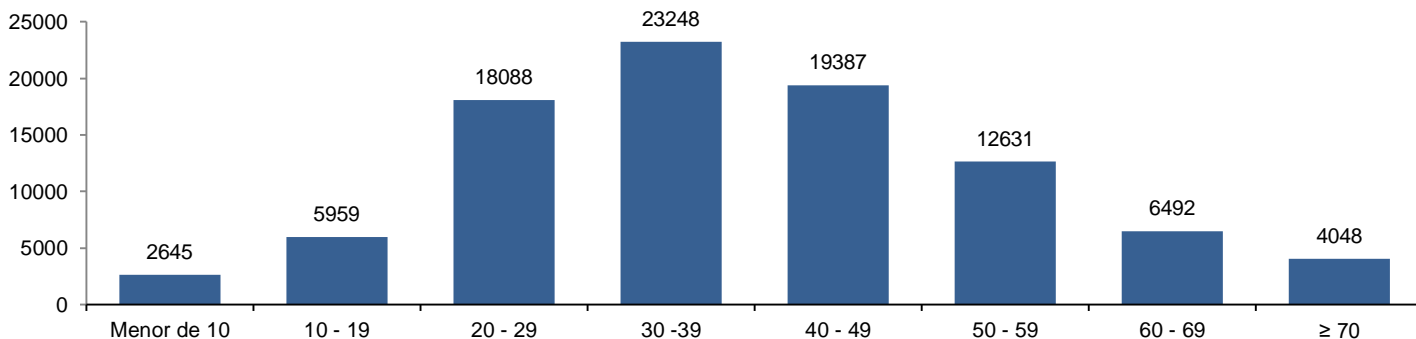
Fonte: CIEVS/AL dados em 16/12/2020.

Gráfico 1 – Frequência de casos confirmados de SG por COVID-19, segundo evolução. Alagoas, 2020.



Fonte: CIEVS/AL dados em 16/12/2020.

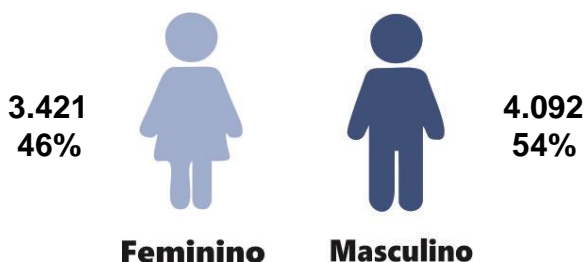
Gráfico 2 – Casos de SG com confirmação laboratorial para COVID-19, segundo faixa etária. Alagoas, 2020.



Fonte: CIEVS/AL dados em 16/12/2020.

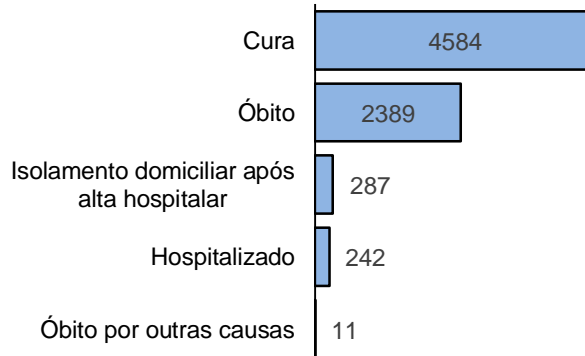
SÍNDROME RESPIRATÓRIA AGUDA GRAVE (SRAG)

Figura 2 – Casos confirmados de SRAG com confirmação laboratorial para COVID-19, segundo sexo. Alagoas, 2020.



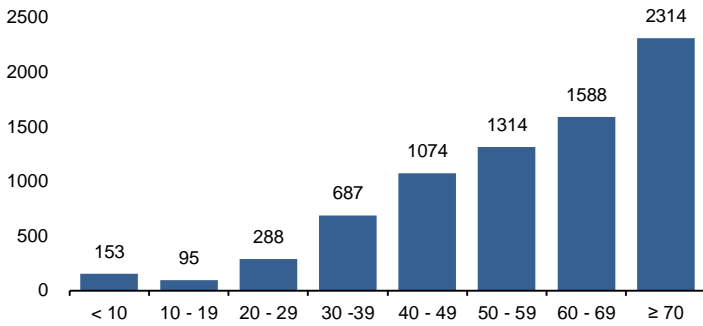
Fonte: CIEVS/AL dados em 16/12/2020.

Gráfico 3 – Frequência de casos confirmados de SRAG por COVID-19, segundo evolução. Alagoas, 2020.



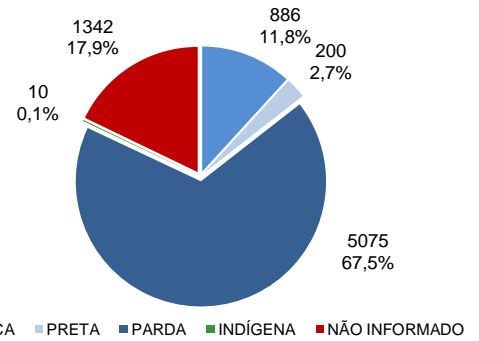
Fonte: CIEVS/AL dados em 16/12/2020.

Gráfico 4 – Frequência da faixa etária dos casos confirmados de SRAG por COVID-19. Alagoas, 2020.



Fonte: CIEVS/AL dados em 16/12/2020.

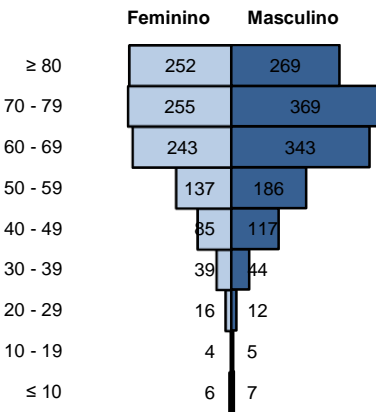
Gráfico 5 – Frequência de casos confirmados de SRAG por COVID-19, segundo raça/cor. Alagoas, 2020.



Fonte: CIEVS/AL dados em 16/12/2020.

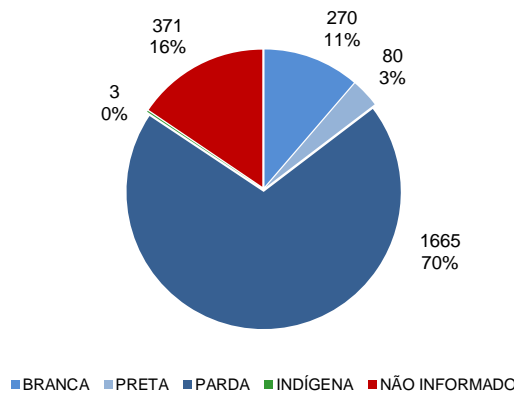
ÓBITOS CONFIRMADOS

Gráfico 6 – Pirâmide etária dos óbitos confirmados por COVID-19, segundo sexo. Alagoas, 2020.



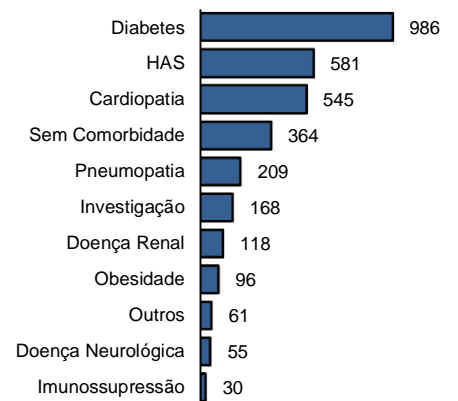
Fonte: CIEVS/AL dados em 16/12/2020.

Gráfico 7 – Frequência de óbitos confirmados por COVID-19, segundo raça/cor. Alagoas, 2020.



Fonte: CIEVS/AL dados em 16/12/2020.

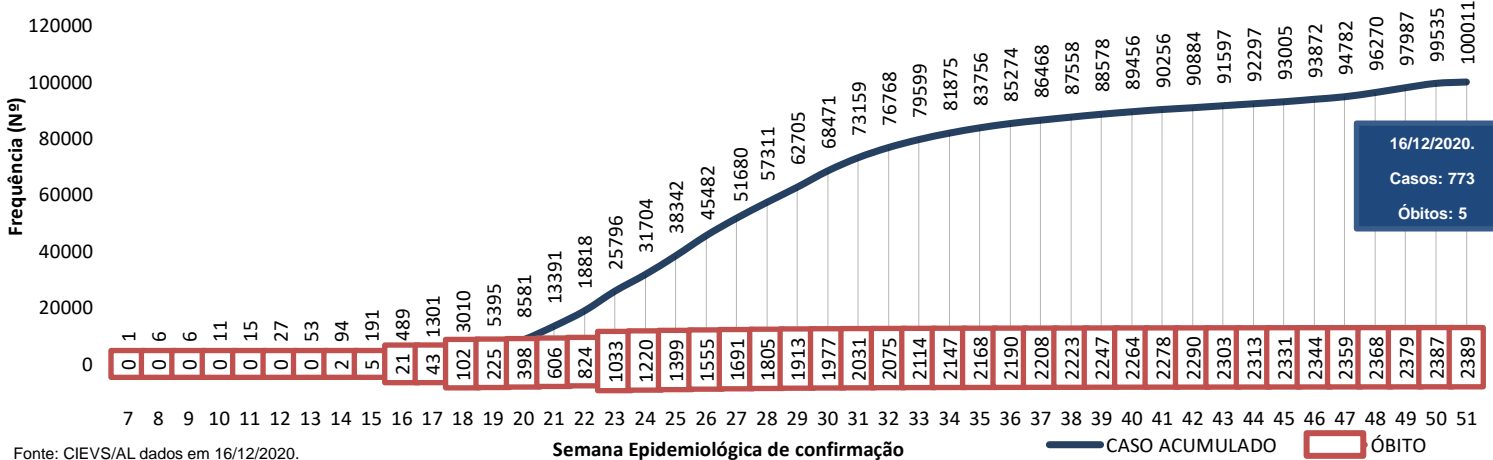
Gráfico 8 – Frequência dos óbitos confirmados por COVID-19, segundo comorbidade e fator de risco. Alagoas, 2020.



Fonte: CIEVS/AL dados em 16/12/2020.

EVOLUÇÃO DE CASOS E ÓBITOS

Gráfico 9 – Frequência de casos confirmados cumulativamente e óbitos segundo semana epidemiológica de confirmação. Alagoas, 2020.



Fonte: CIEVS/AL dados em 16/12/2020.

TESTES LABORATORIAIS

QUANTITATIVO GERAL DE TESTES REALIZADOS EM 15/12/2020

Testes Rápidos (TR)	396
Positivos	42
Negativos	354
Testes RT - PCR	161
Confirmados	87
Descartados	74
Inconclusivos	0

ESTOQUE DE TESTES DISPONÍVEIS PARA DIAGNÓSTICO

Testes Rápidos (TR)	5.625
Kit amplificação RT-PCR (Reações)	37.397

PROFISSIONAIS DA SAÚDE

Casos confirmados (geral) **100.011**

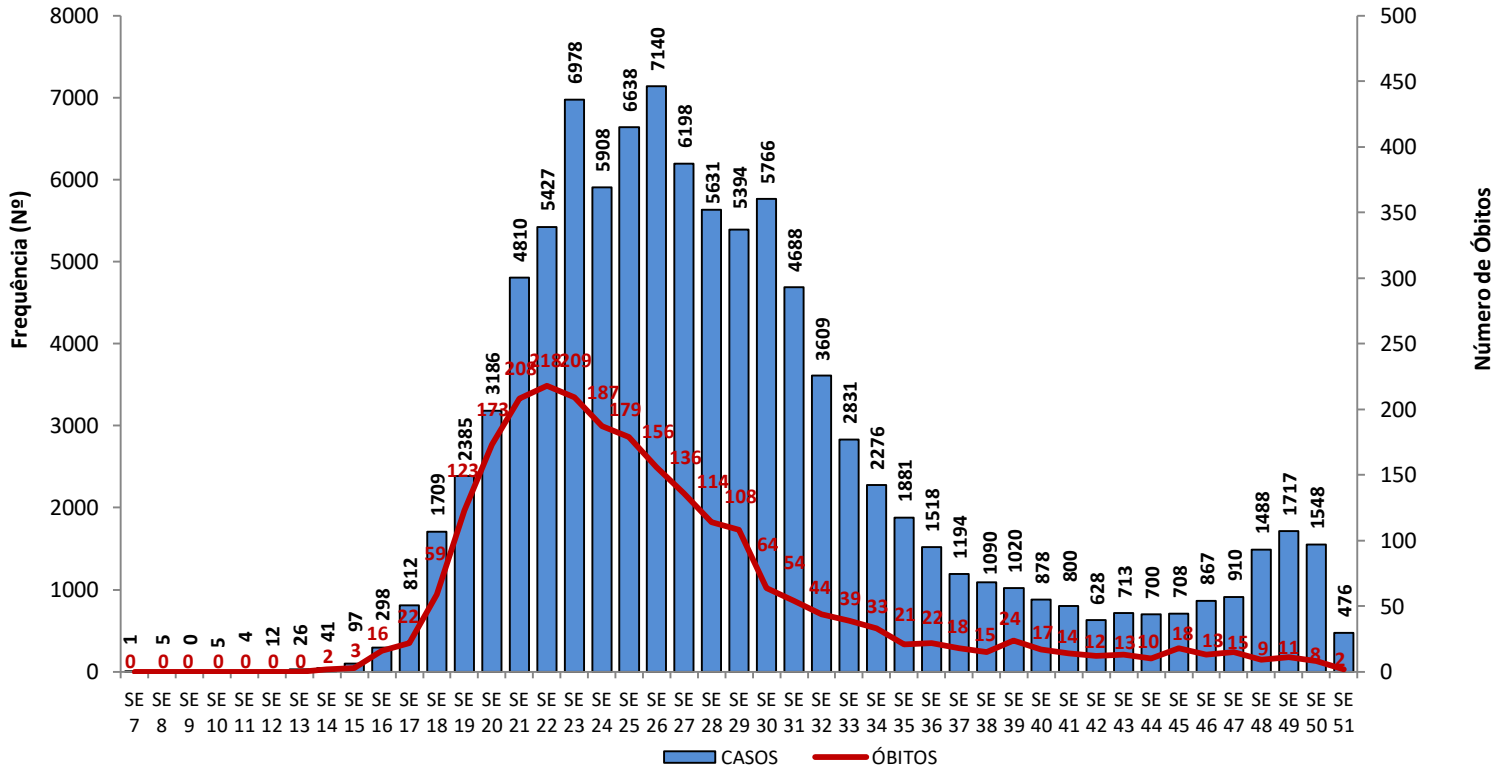
Profissionais da Saúde Confirmados **6.388**

Percentual de confirmados **6,4%**

Fonte: e-SUS VE dados em 16/12/2020.

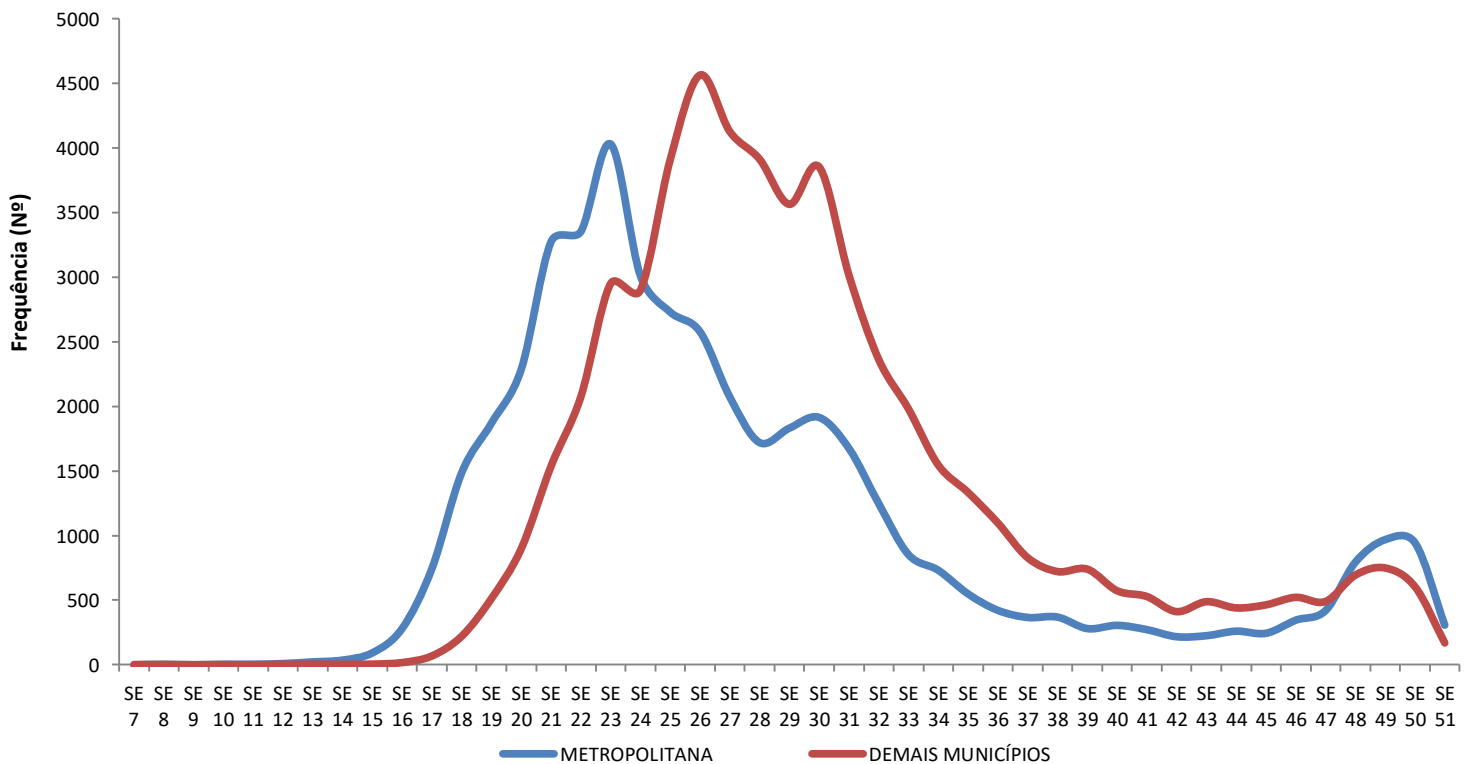
EVOLUÇÃO DE CASOS E ÓBITOS POR SEMANA EPIDEMIOLÓGICA

Gráfico 10 – Frequência de casos e óbitos confirmados segundo semana epidemiológica de ocorrência. Alagoas, 2020.



Fonte: CIEVS/AL dados em 16/12/2020.

Gráfico 11 – Frequência de casos por região (metropolitana e demais municípios) segundo semana epidemiológica de ocorrência. Alagoas, 2020.



Região Metropolitana de Maceió – Atalaia, Barra de Santo Antônio, Barra de São Miguel, Coqueiro Seco, Maceió, Marechal Deodoro, Messias, Murici, Paripueira, Pilar, Rio Largo, Santa Luzia do Norte, São Miguel dos Campos e Satuba.

Fonte: CIEVS/AL dados em 16/12/2020.

DISTRIBUIÇÃO ESPACIAL

Figura 3 – Taxa de incidência por 100.000 habitantes dos casos confirmados da COVID-19, segundo município de residência. Alagoas, 2020.

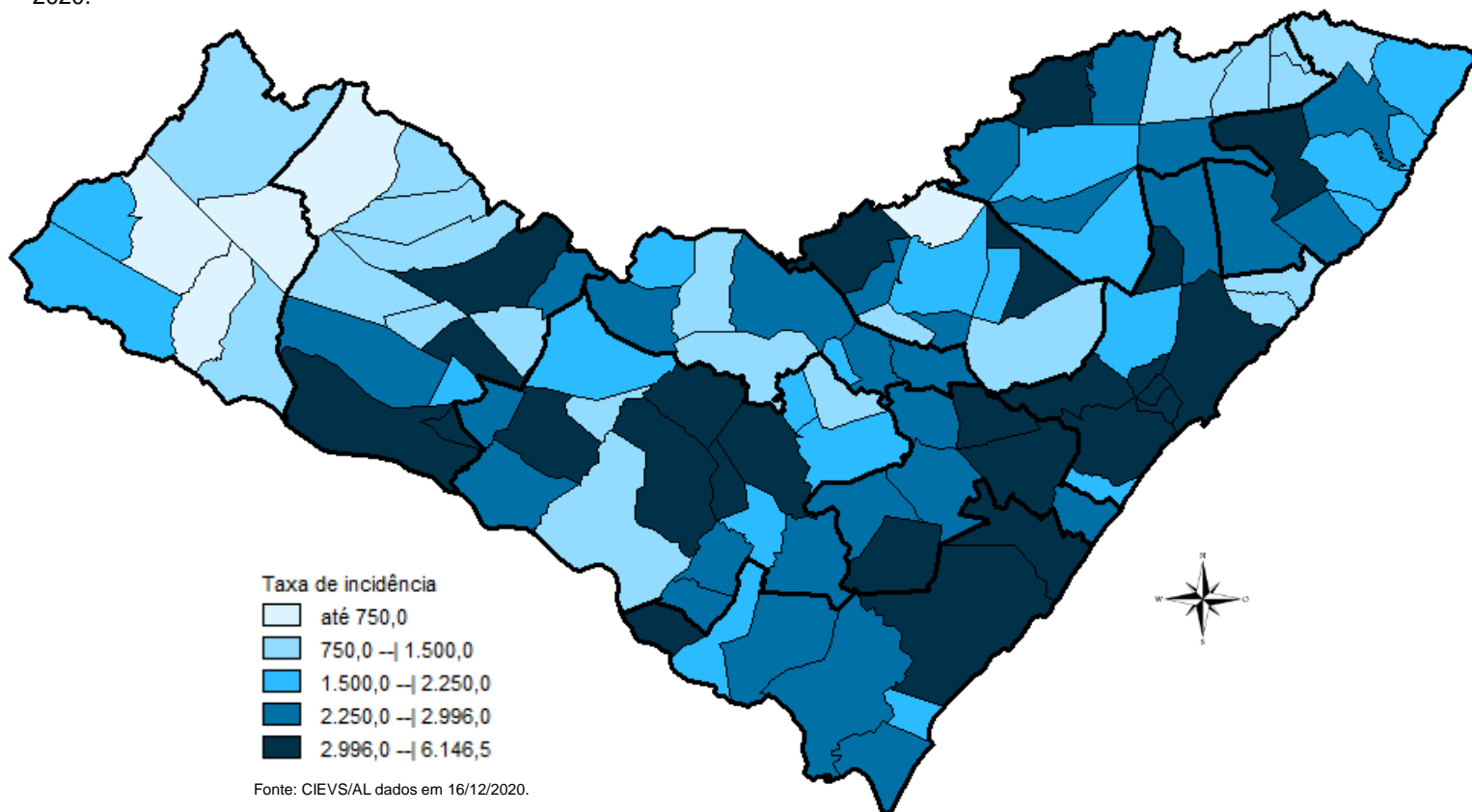
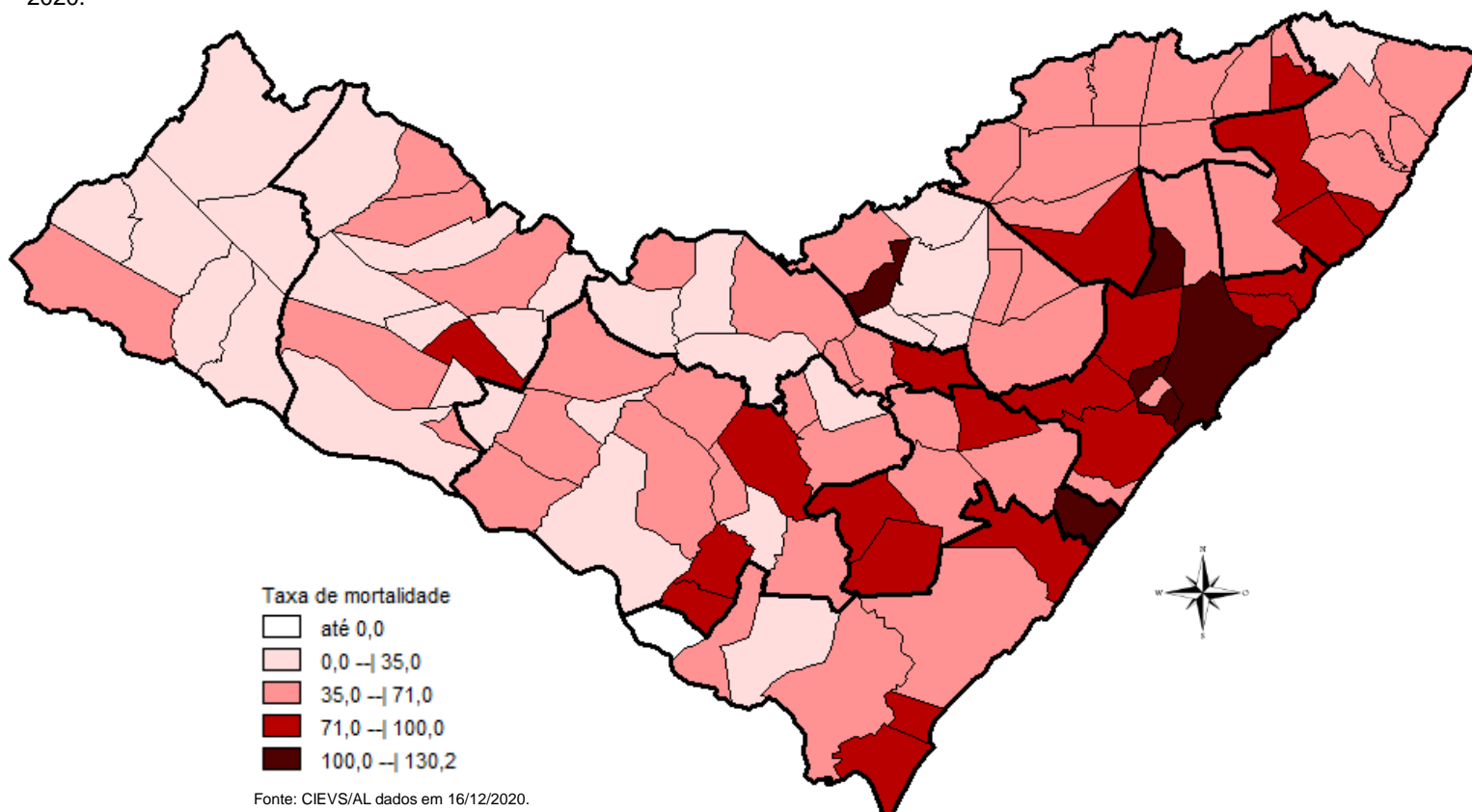


Figura 4 – Taxa de mortalidade por 100.000 habitantes dos casos confirmados da COVID-19, segundo município de residência. Alagoas, 2020.



16 DE DEZEMBRO DE 2020

Nº 285

DISTRIBUIÇÃO ESPACIAL

Tabela 2 – Frequência de casos e óbitos confirmados de COVID-19, segundo município de residência. Alagoas, 2020.

MUNICÍPIO DE RESIDÊNCIA	CASOS CONFIRMADOS	ÓBITOS CONFIRMADOS	MUNICÍPIO DE RESIDÊNCIA	CASOS CONFIRMADOS	ÓBITOS CONFIRMADOS
Água Branca	110	4	Mata Grande	215	5
Anadia	519	9	Matriz do Camaragibe	1.130	23
Arapiraca	13.434	177	Messias	666	21
Atalaia	653	24	Minador do Negrão	99	3
Barra de Santo Antônio	143	14	Monteirópolis	136	1
Barra de São Miguel	177	5	Murici	455	23
Batalha	627	11	Novo Lino	114	8
Belém	66	2	Olho d'Água das Flores	1.166	16
Belo Monte	183	4	Olho d'Água do Casado	43	2
Boca da Mata	1.264	25	Olho d'Água Grande	145	4
Branquinha	273	6	Olivença	166	3
Cacimbinhas	317	3	Ouro Branco	101	5
Cajueiro	380	15	Palestina	308	3
Campestre*	99	4	Palmeira dos Índios	2.058	42
Campo Alegre	1.561	28	Pão de Açúcar	937	8
Campo Grande	235	7	Pariconha	211	1
Canapi	68	3	Paripueira	195	11
Capela	553	7	Passo de Camaragibe	381	11
Carneiros	101	2	Paulo Jacinto	197	8
Chã Preta	47	1	Penedo	1.698	23
Coité do Noia	182	5	Piaçabuçu	433	14
Colônia Leopoldina	260	9	Pilar	1.532	28
Coqueiro Seco	315	6	Pindoba	79	1
Coruripe	1.961	32	Piranhas	305	7
Craíbas	778	13	Poço das Trincheiras	112	3
Delmiro Gouveia	1.164	28	Porto Calvo	798	18
Dois Riachos	267	2	Porto de Pedras	159	3
Estrela de Alagoas	212	5	Porto Real do Colégio*	436	10
Feira Grande	483	7	Quebrangulo	426	4
Feliz Deserto	100	4	Rio Largo	1.404	67
Flexeiras	342	7	Roteiro	162	8
Girau do Ponciano	1.380	20	Santa Luzia do Norte	253	5
Ibateguara	445	9	Santana do Ipanema	2.069	30
Igaci	273	3	Santana do Mundaú	303	6
Igreja Nova	599	7	São Brás	264	0
Inhapi	76	3	São José da Laje	726	12
Jacaré dos Homens	123	1	São José da Tapera	895	16
Jacuípe	65	2	São Luís do Quitunde	873	20
Japaratinga	171	5	São Miguel dos Campos	2.221	39
Jaramataia	61	1	São Miguel dos Milagres	128	6
Jequiá da Praia	390	9	São Sebastião	861	17
Joaquim Gomes	601	16	Satuba	518	18
Jundiá	48	3	Senador Rui Palmeira	126	4
Junqueiro	585	20	Tanque d'Arca	152	3
Lagoa da Canoa	596	12	Taquarana	275	6
Limoeiro de Anadia	568	15	Teotônio Vilela	1.342	37
Maceió	33.737	1.045	Traipu	285	7
Major Isidoro	445	8	União Dos Palmares	1.056	46
Mar Vermelho	27	1	Viçosa	469	9
Maragogi	521	16	Total	100.006**	2.384**
Maravilha	103	4			
Marechal Deodoro	2.876	37			
Maribondo	359	13			

Fonte: CIEVS/AL dados em 16/12/2020.

* Três (3) Casos/Óbitos ocorridos em outros estados (PE e SE)

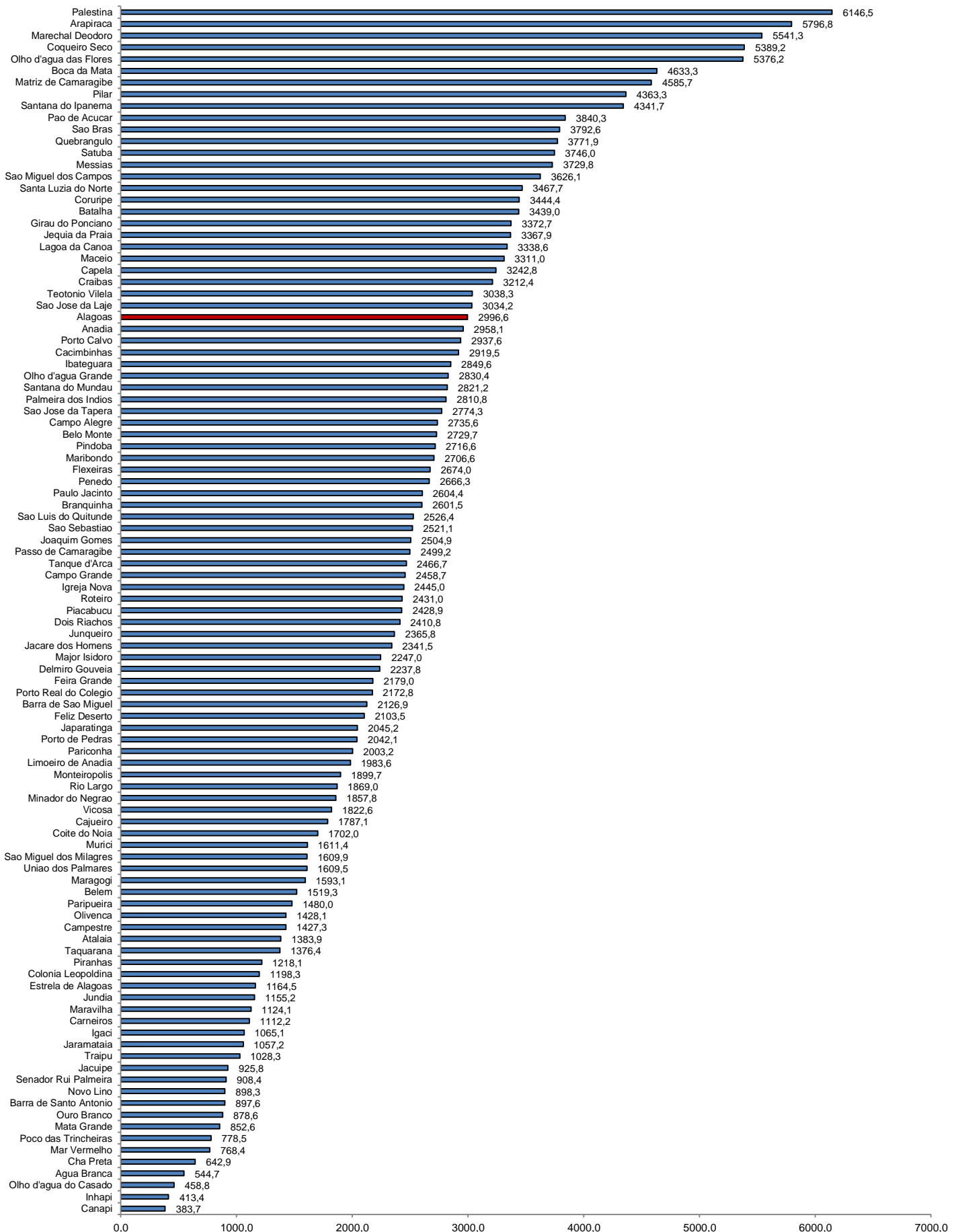
** Oito (8) óbitos são residentes de outros estados: São Paulo, Pernambuco, Santa Catarina e Bahia

16 DE DEZEMBRO DE 2020

Nº 285

TAXA DE INCIDÊNCIA

Gráfico 12 – Taxa de incidência (por 100.000 hab.) da COVID-19, segundo município de residência. Alagoas, 2020.



Fonte: CIEVS/AL dados em 16/12/2020. Estimativa TCU/IBGE 2019