

Informe Epidemiológico

31 DE DEZEMBRO DE 2020

Nº 300

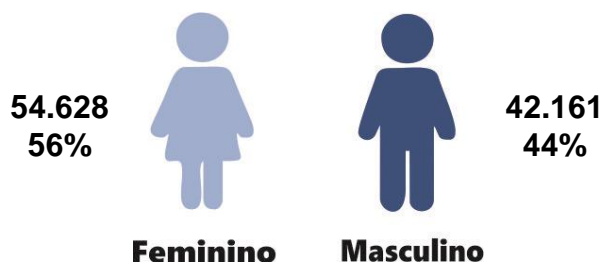
Tabela 1 – Frequência de casos segundo classificação operacional para COVID-19. Alagoas, 2020.

Casos Notificados	Em investigação		Casos Confirmados		Casos Descartados		Óbito/Letalidade	
	Nº	%	Nº	%	Nº	%	Nº	%
247.345	8.641	3,5%	104.818	42,4%	133.886	54,1%	2.489	2,4%

Fonte: CIEVS/AL dados em 31/12/2020.

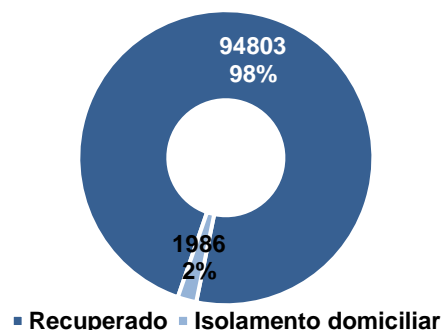
SÍNDROME GRIPAL (SG)

Figura 1 – Casos confirmados de SG com confirmação laboratorial para COVID-19, segundo sexo. Alagoas, 2020.



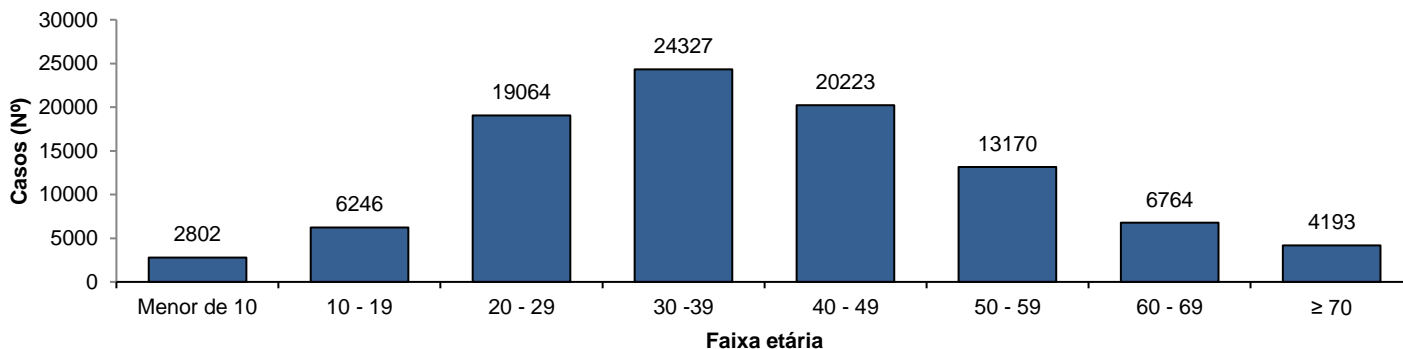
Fonte: CIEVS/AL dados em 31/12/2020.

Gráfico 1 – Frequência de casos confirmados de SG por COVID-19, segundo evolução. Alagoas, 2020.



Fonte: CIEVS/AL dados em 31/12/2020.

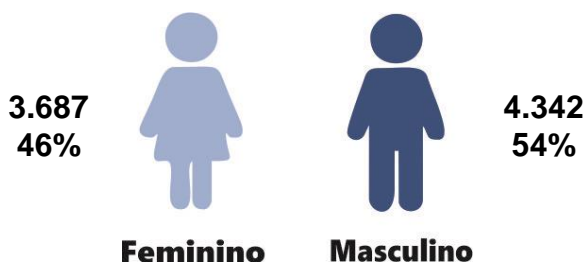
Gráfico 2 – Casos de SG com confirmação laboratorial para COVID-19, segundo faixa etária. Alagoas, 2020.



Fonte: CIEVS/AL dados em 31/12/2020.

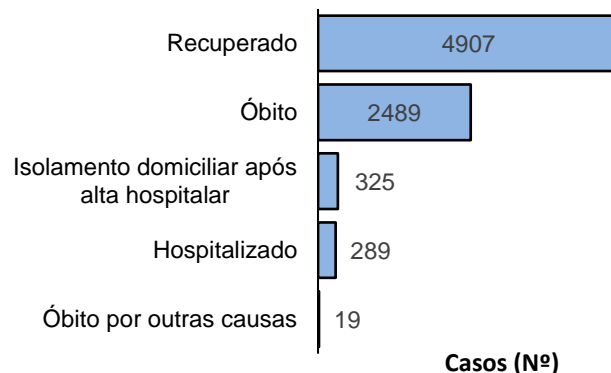
SÍNDROME RESPIRATÓRIA AGUDA GRAVE (SRAG)

Figura 2 – Casos confirmados de SRAG com confirmação laboratorial para COVID-19, segundo sexo. Alagoas, 2020.



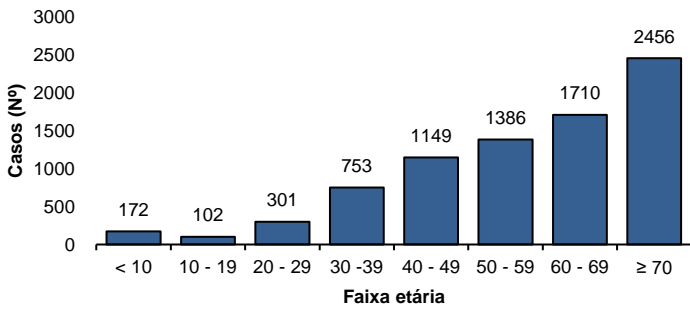
Fonte: CIEVS/AL dados em 31/12/2020.

Gráfico 3 – Frequência de casos confirmados de SRAG por COVID-19, segundo evolução. Alagoas, 2020.



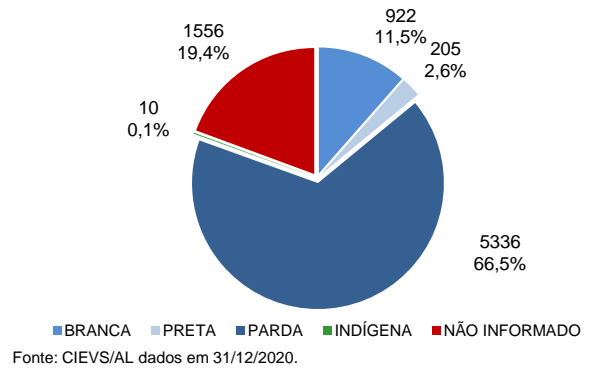
Fonte: CIEVS/AL dados em 31/12/2020.

Gráfico 4 – Frequência da faixa etária dos casos confirmados de SRAG por COVID-19. Alagoas, 2020.



Fonte: CIEVS/AL dados em 31/12/2020.

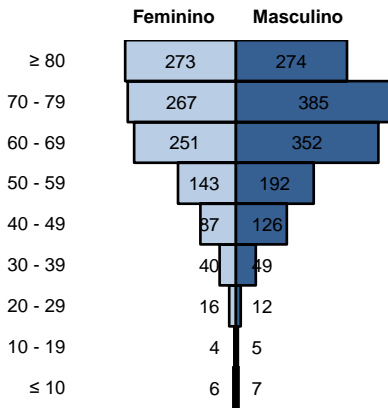
Gráfico 5 – Frequência de casos confirmados de SRAG por COVID-19, segundo raça/cor. Alagoas, 2020.



Fonte: CIEVS/AL dados em 31/12/2020.

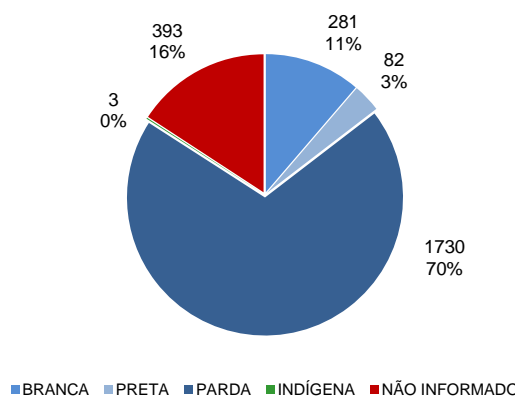
ÓBITOS CONFIRMADOS

Gráfico 6 – Pirâmide etária dos óbitos confirmados por COVID-19, segundo sexo. Alagoas, 2020.



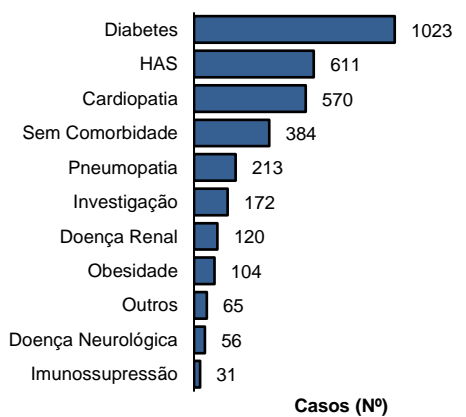
Fonte: CIEVS/AL dados em 31/12/2020.

Gráfico 7 – Frequência de óbitos confirmados por COVID-19, segundo raça/cor. Alagoas, 2020.



Fonte: CIEVS/AL dados em 31/12/2020.

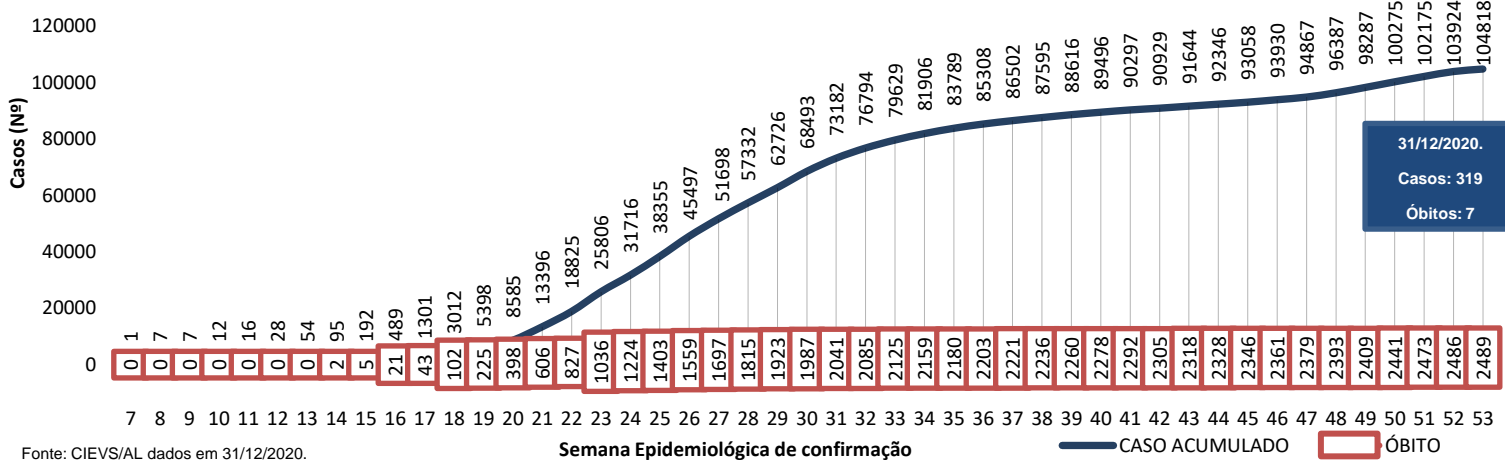
Gráfico 8 – Frequência dos óbitos confirmados por COVID-19, segundo comorbidade e fator de risco. Alagoas, 2020.



Fonte: CIEVS/AL dados em 31/12/2020.

EVOLUÇÃO DE CASOS E ÓBITOS

Gráfico 9 – Frequência de casos confirmados cumulativamente e óbitos segundo semana epidemiológica de confirmação. Alagoas, 2020.



Fonte: CIEVS/AL dados em 31/12/2020.

TESTES LABORATORIAIS

QUANTITATIVO GERAL DE TESTES REALIZADOS EM 30/12/2020

Testes Rápidos (TR)	510
Positivos	60
Negativos	450
Testes RT - PCR	107
Confirmados	62
Descartados	34
Inconclusivos	11

ESTOQUE DE TESTES DISPONÍVEIS PARA DIAGNÓSTICO

Testes Rápidos (TR)	28.000
Kit amplificação RT-PCR (Reações)	34.938

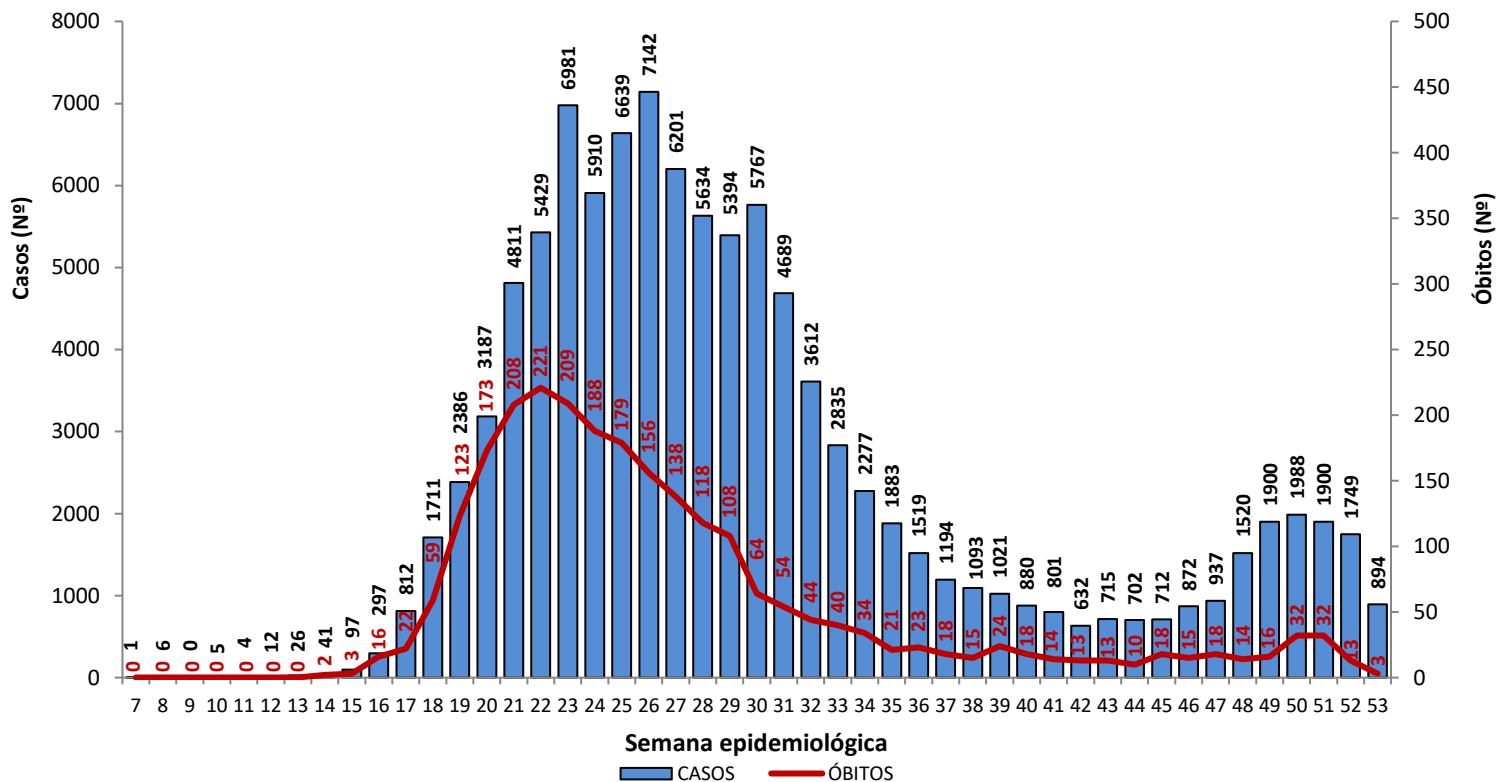
PROFISSIONAIS DA SAÚDE

Casos confirmados (geral)	104.818
Profissionais da Saúde Confirmados	6.450
Percentual de confirmados	6,2%

Fonte: e-SUS VE dados em 31/12/2020.

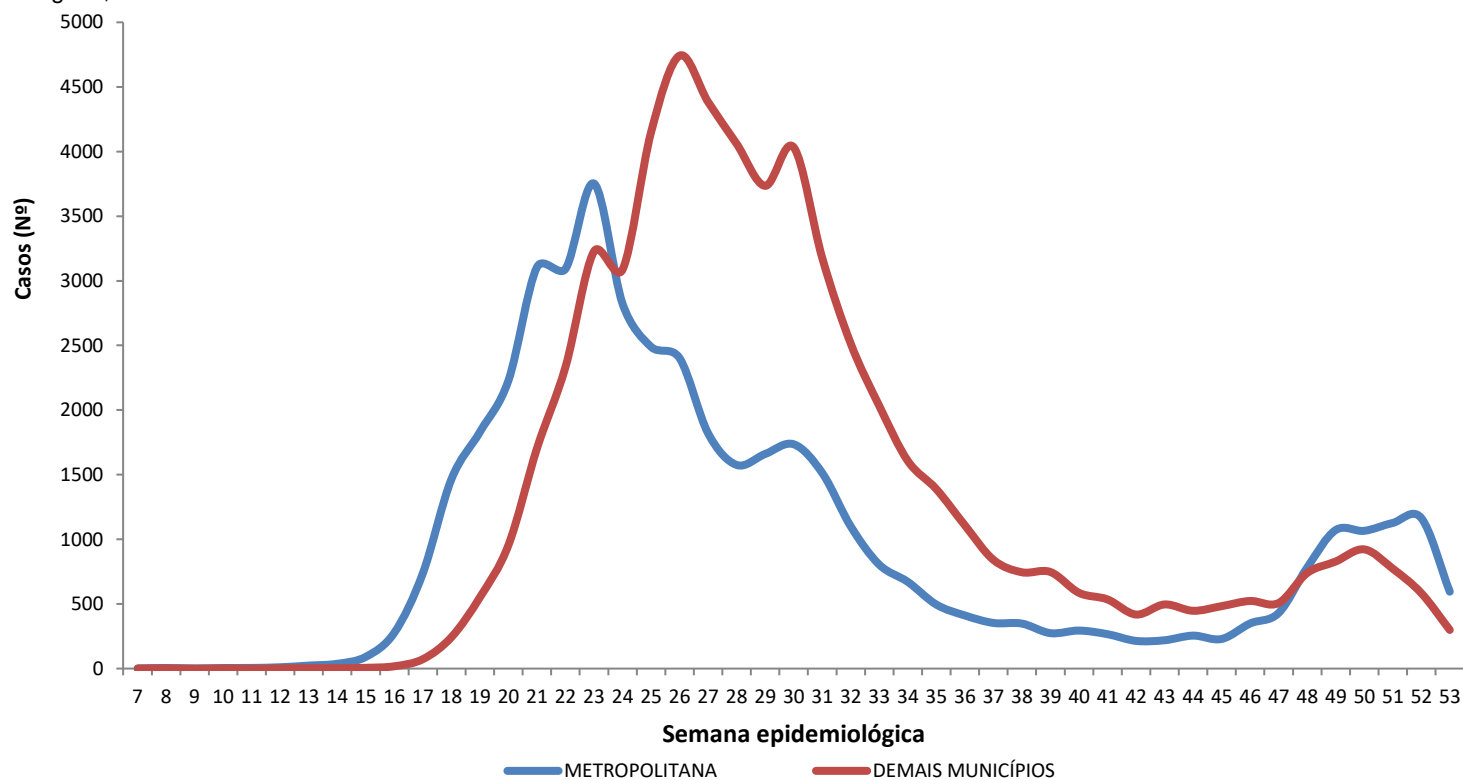
EVOLUÇÃO DE CASOS E ÓBITOS POR SEMANA EPIDEMIOLÓGICA

Gráfico 10 – Frequência de casos e óbitos confirmados segundo semana epidemiológica de ocorrência. Alagoas, 2020.



Fonte: CIEVS/AL dados em 31/12/2020.

Gráfico 11 – Frequência de casos por região (metropolitana e demais municípios) segundo semana epidemiológica de ocorrência. Alagoas, 2020.



Região Metropolitana de Maceió – Barra de Santo Antônio, Barra de São Miguel, Coqueiro Seco, Maceió, Marechal Deodoro, Messias, Murici, Paripueira, Pilar, Rio Largo, Santa Luzia do Norte e Satuba.

Fonte: CIEVS/AL dados em 31/12/2020.

DISTRIBUIÇÃO ESPACIAL

Figura 3 – Taxa de incidência (por 100.000 hab.) dos casos confirmados da COVID-19, segundo município de residência. Alagoas, 2020.

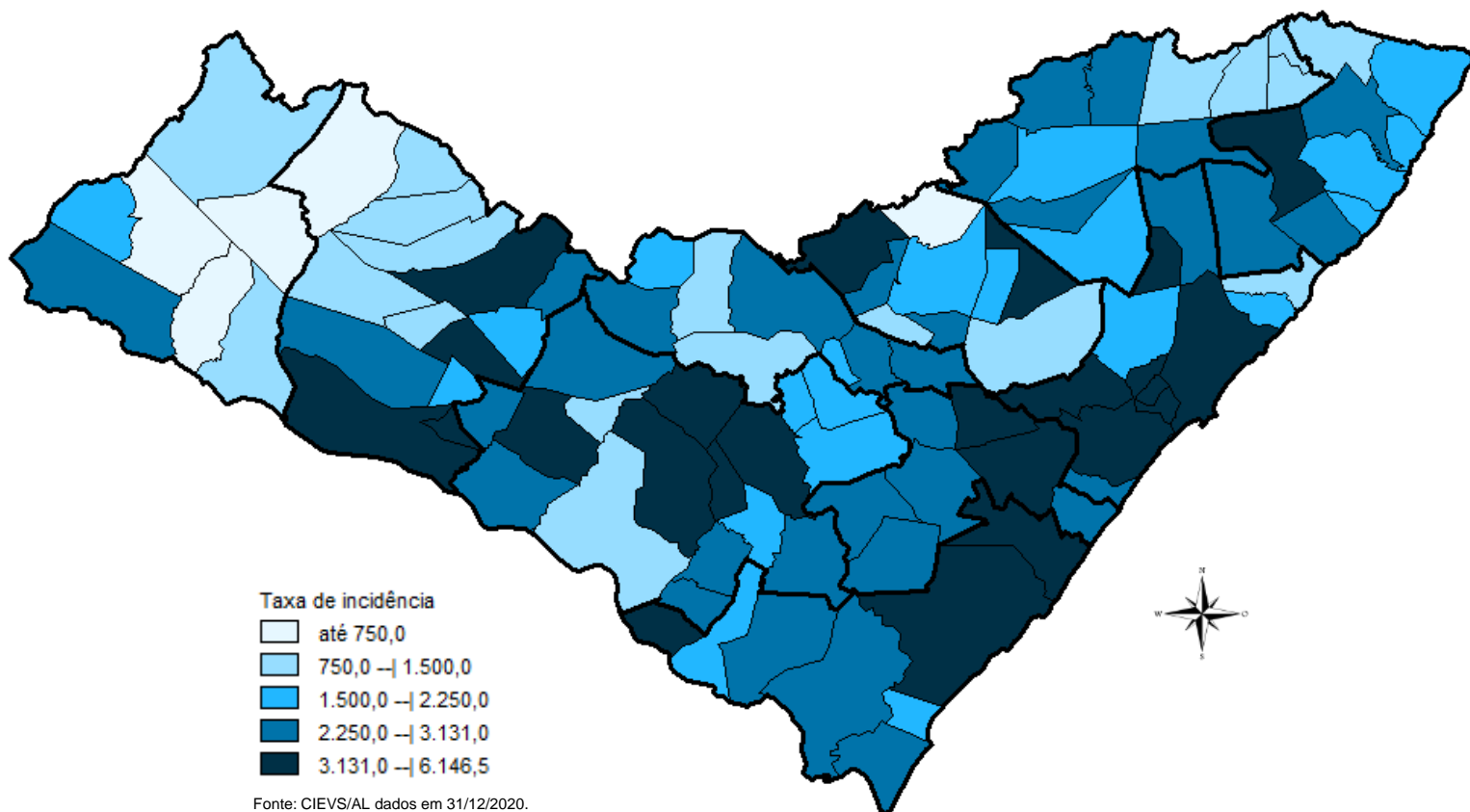
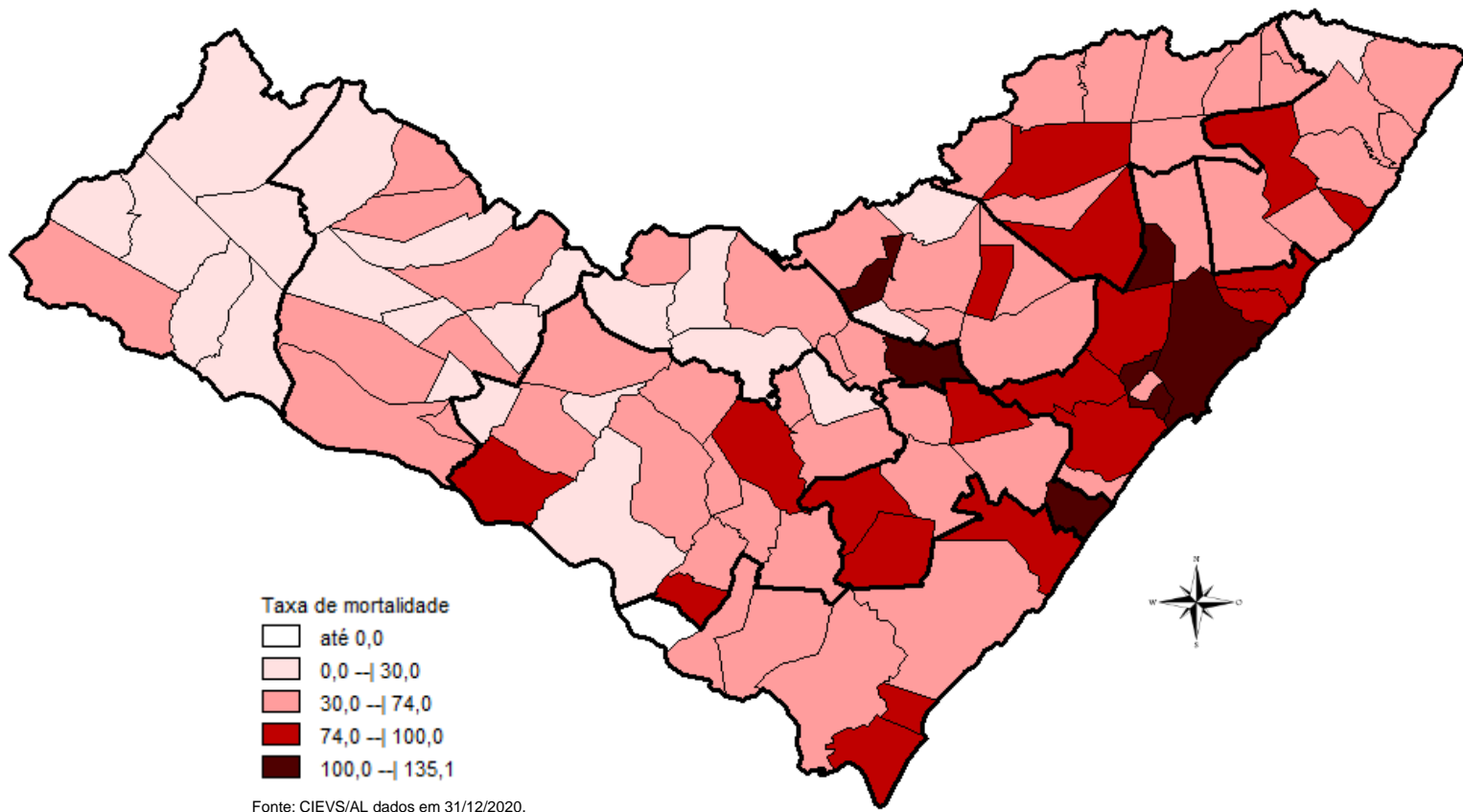


Figura 4 – Taxa de mortalidade (por 100.000 hab.) dos casos confirmados da COVID-19, segundo município de residência. Alagoas, 2020.



31 DE DEZEMBRO DE 2020

Nº 300

DISTRIBUIÇÃO ESPACIAL

Tabela 2 – Frequência de casos e óbitos confirmados de COVID-19, segundo município de residência. Alagoas, 2020.

MUNICÍPIO DE RESIDÊNCIA	CASOS CONFIRMADOS	ÓBITOS CONFIRMADOS	MUNICÍPIO DE RESIDÊNCIA	CASOS CONFIRMADOS	ÓBITOS CONFIRMADOS
Água Branca	145	4	Mata Grande	219	5
Anadia	532	9	Matriz do Camaragibe	1.132	23
Arapiraca	13.931	183	Messias	682	21
Atalaia	655	26	Minador do Negrão	100	3
Barra de Santo Antônio	145	15	Monteirópolis	142	1
Barra de São Miguel	193	5	Murici	476	23
Batalha	653	11	Novo Lino	115	8
Belém	71	3	Olho d'Água das Flores	1.182	16
Belo Monte	186	5	Olho d'Água do Casado	50	2
Boca da Mata	1.273	25	Olho d'Água Grande	147	4
Branquinha	276	6	Olivença	182	3
Cacimbinhas	332	3	Ouro Branco	105	5
Cajueiro	385	16	Palestina	308	3
Campestre*	101	4	Palmeira dos Índios	2.204	45
Campo Alegre	1.628	29	Pão de Açúcar	945	9
Campo Grande	239	7	Pariconha	215	1
Canapi	69	4	Paripueira	200	11
Capela	563	7	Passo de Camaragibe	381	11
Carneiros	105	2	Paulo Jacinto	202	8
Chã Preta	47	1	Penedo	1.754	24
Coité do Noia	204	5	Piaçabuçu	449	14
Colônia Leopoldina	260	9	Pilar	1.563	28
Coqueiro Seco	326	6	Pindoba	80	1
Coruripe	2.052	32	Piranhas	326	7
Craíbas	796	14	Poço das Trincheiras	128	3
Delmiro Gouveia	1.251	31	Porto Calvo	800	18
Dois Riachos	288	3	Porto de Pedras	162	3
Estrela de Alagoas	211	5	Porto Real do Colégio*	441	10
Feira Grande	495	7	Quebrangulo	448	4
Feliz Deserto	100	4	Rio Largo	1.476	69
Flexeiras	344	7	Roteiro	163	9
Girau do Ponciano	1.397	21	Santa Luzia do Norte	258	5
Ibateguara	451	10	Santana do Ipanema	2.291	32
Igaci	283	3	Santana do Mundaú	318	6
Igreja Nova	620	9	São Brás	264	0
Inhapi	77	3	São José da Laje	727	12
Jacaré dos Homens	124	1	São José da Tapera	900	17
Jacuípe	68	2	São Luís do Quitunde	886	20
Japaratinga	174	5	São Miguel dos Campos	2.256	41
Jaramataia	61	1	São Miguel dos Milagres	128	6
Jequiá da Praia	393	9	São Sebastião	865	18
Joaquim Gomes	619	17	Satuba	553	18
Jundiá	48	3	Senador Rui Palmeira	127	4
Junqueiro	589	20	Tanque d'Arca	160	3
Lagoa da Canoa	598	12	Taquarana	300	6
Limoeiro de Anadia	580	17	Teotônio Vilela	1.357	38
Maceió	36.320	1.091	Traipu	286	8
Major Isidoro	449	9	União Dos Palmares	1.125	51
Mar Vermelho	28	1	Viçosa	510	10
Maragogi	548	17	Total	104.813**	2.484**
Maravilha	104	4			
Marechal Deodoro	2.974	40			
Maribondo	364	14			

Fonte: CIEVS/AL dados em 31/12/2020.

* Três (3) Casos/Óbitos ocorridos em outros estados (PE e SE)

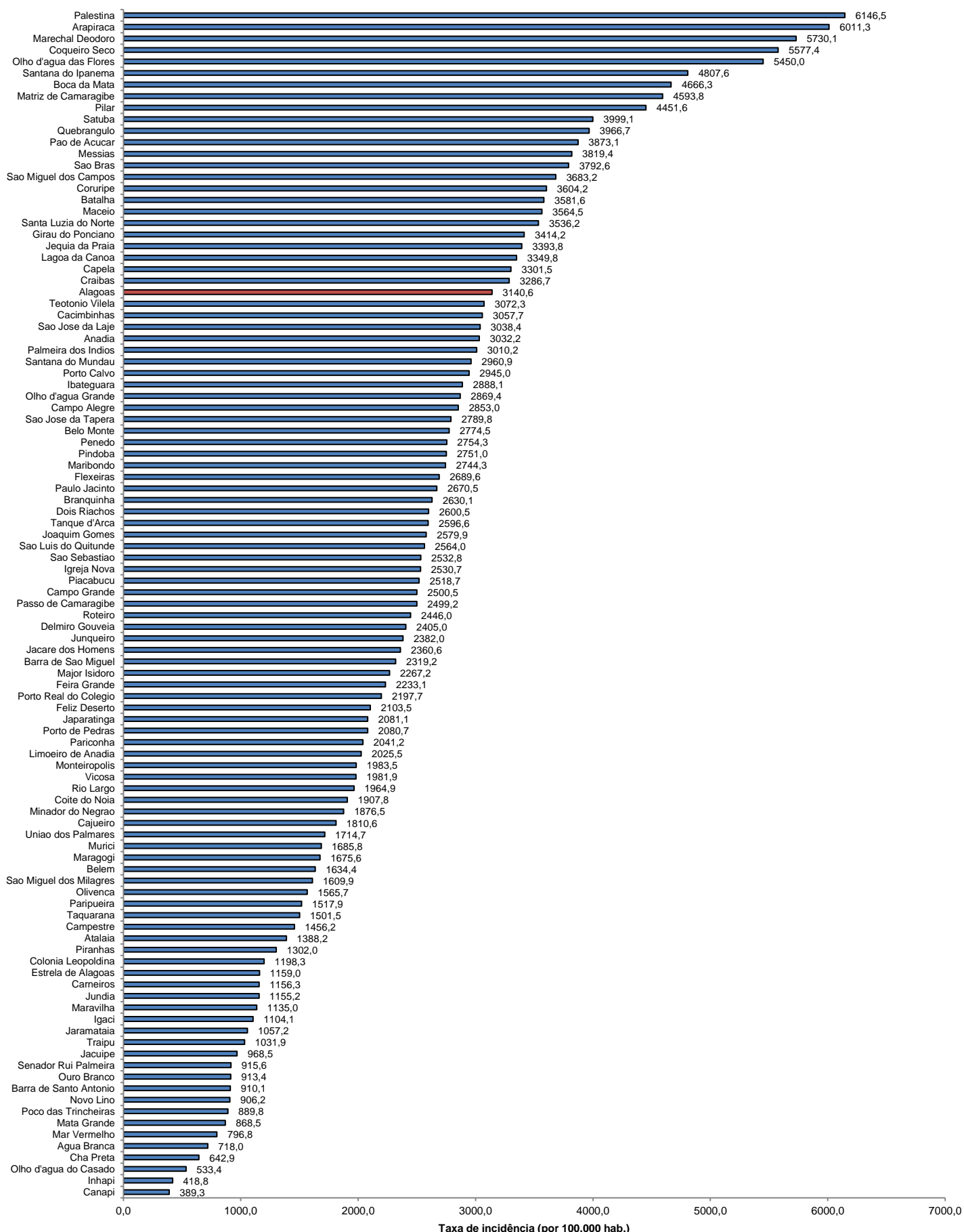
** Oito (8) óbitos são residentes de outros estados: São Paulo, Pernambuco, Santa Catarina e Bahia

31 DE DEZEMBRO DE 2020

Nº 300

TAXA DE INCIDÊNCIA

Gráfico 12 – Taxa de incidência (por 100.000 hab.) da COVID-19, segundo município de residência. Alagoas, 2020.



Fonte: CIEVS/AL dados em 31/12/2020. Estimativa TCU/IBGE 2019