

**Informe Epidemiológico**

**13 DE FEVEREIRO DE 2021**

**Nº 344**

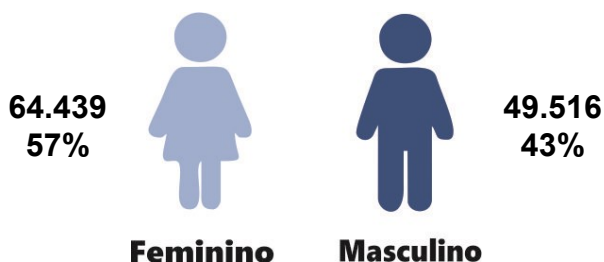
**Tabela 1** – Frequência de casos segundo classificação operacional para COVID-19. Alagoas, 2020 e 2021.

Casos Notificados	Em investigação		Casos Confirmados		Casos Descartados		Óbito/Letalidade	
	Nº	%	Nº	%	Nº	%	Nº	%
<b>299.014</b>	<b>8.433</b>	<b>2,8%</b>	<b>123.625</b>	<b>41,3%</b>	<b>166.956</b>	<b>55,8%</b>	<b>2.856</b>	<b>2,3%</b>

Fonte: CIEVS/AL dados em 13/02/2021.

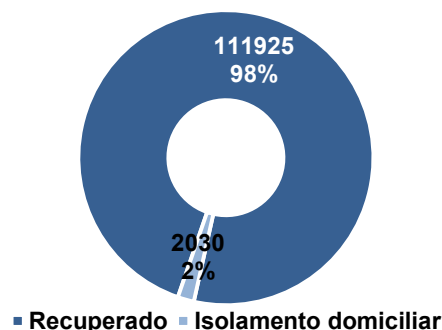
**SÍNDROME GRIPAL (SG)**

**Figura 1** – Casos confirmados de SG com confirmação laboratorial para COVID-19, segundo sexo. Alagoas, 2020 e 2021.



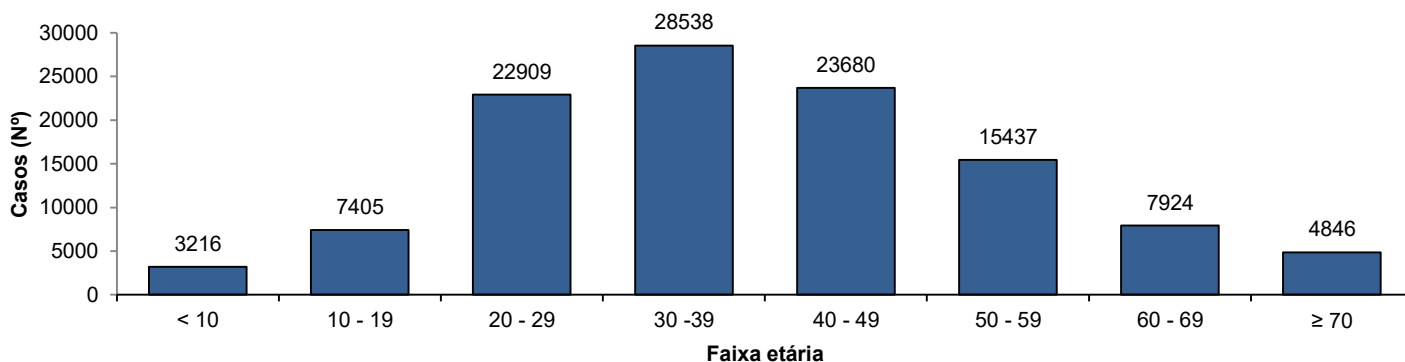
Fonte: CIEVS/AL dados em 13/02/2021.

**Gráfico 1** – Frequência de casos confirmados de SG por COVID-19, segundo evolução. Alagoas, 2020 e 2021.



Fonte: CIEVS/AL dados em 13/02/2021.

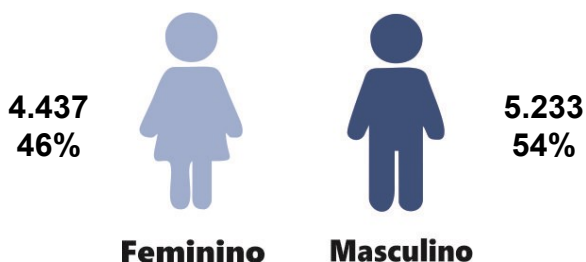
**Gráfico 2** – Casos de SG com confirmação laboratorial para COVID-19, segundo faixa etária. Alagoas, 2020 e 2021.



Fonte: CIEVS/AL dados em 13/02/2021.

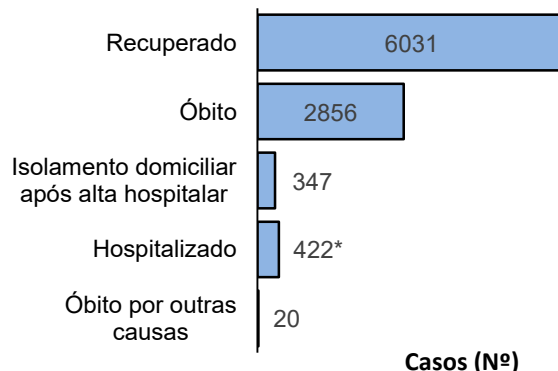
**SÍNDROME RESPIRATÓRIA AGUDA GRAVE (SRAG)**

**Figura 2** – Casos confirmados de SRAG com confirmação laboratorial para COVID-19, segundo sexo. Alagoas, 2020 e 2021.



Fonte: CIEVS/AL dados em 13/02/2021.

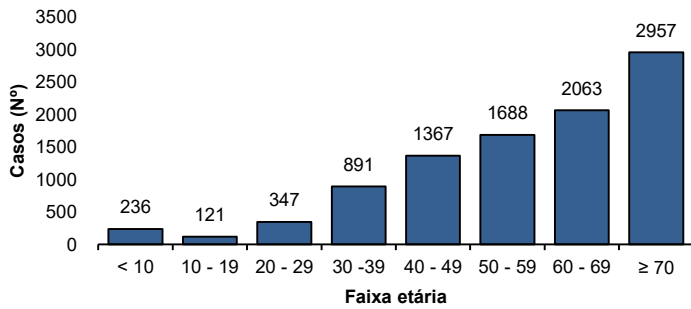
**Gráfico 3** – Frequência de casos confirmados de SRAG por COVID-19, segundo evolução. Alagoas, 2020 e 2021.



Fonte: CIEVS/AL dados em 13/02/2021.

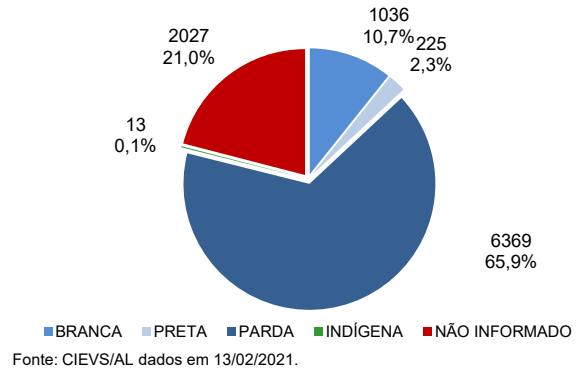
\* Seis (06) hospitalizados são residentes do Estado do Amazonas.

**Gráfico 4** – Frequência da faixa etária dos casos confirmados de SRAG por COVID-19. Alagoas, 2020 e 2021.



Fonte: CIEVS/AL dados em 13/02/2021.

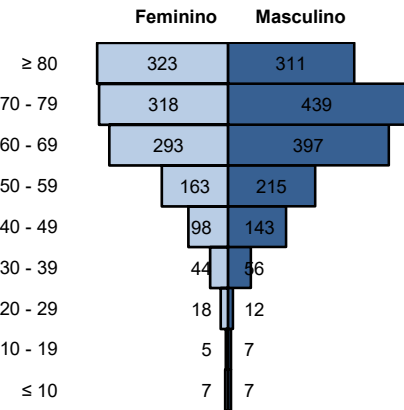
**Gráfico 5** – Frequência de casos confirmados de SRAG por COVID-19, segundo raça/cor. Alagoas, 2020 e 2021.



Fonte: CIEVS/AL dados em 13/02/2021.

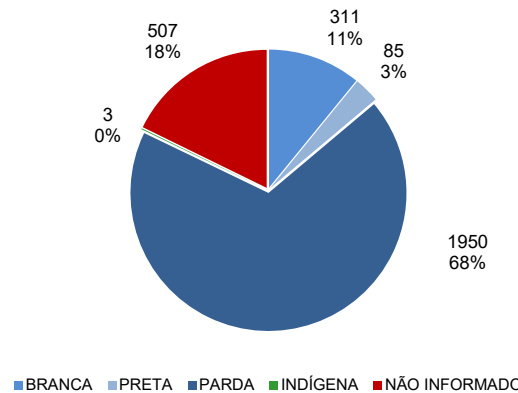
### ÓBITOS CONFIRMADOS

**Gráfico 6** – Pirâmide etária dos óbitos confirmados por COVID-19, segundo sexo. Alagoas, 2020 e 2021.



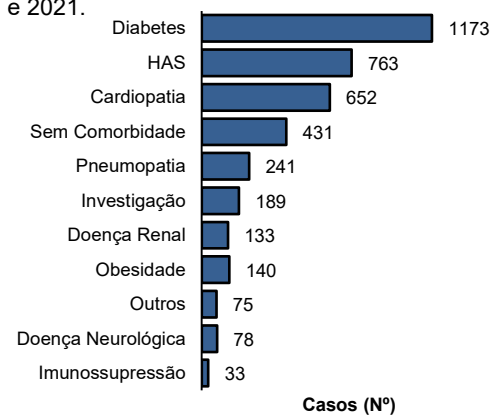
Fonte: CIEVS/AL dados em 13/02/2021.

**Gráfico 7** – Frequência de óbitos confirmados por COVID-19, segundo raça/cor. Alagoas, 2020 e 2021.



Fonte: CIEVS/AL dados em 13/02/2021.

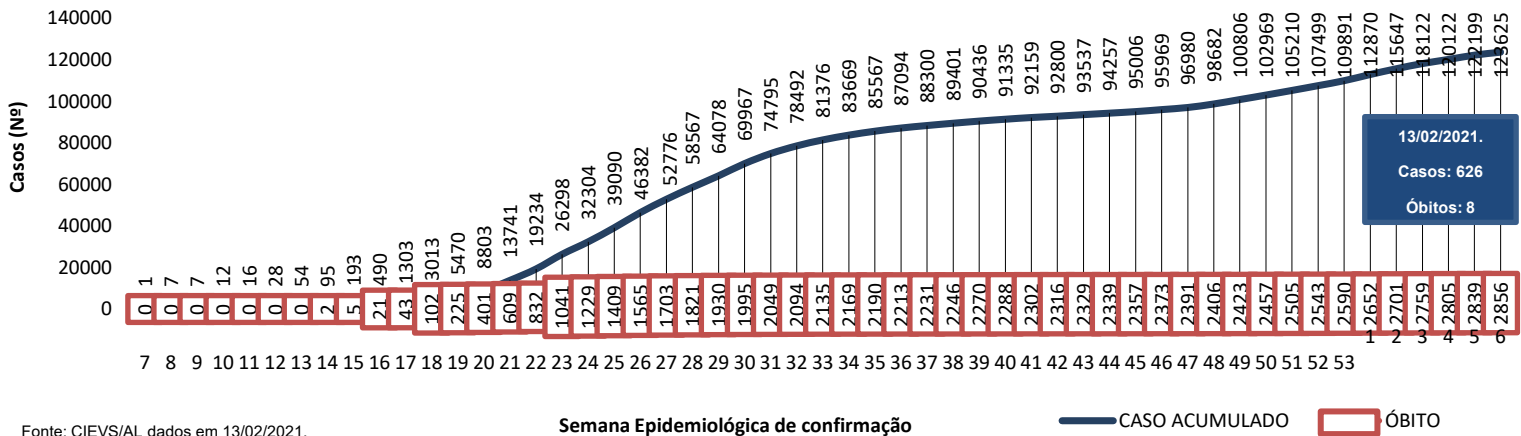
**Gráfico 8** – Frequência dos óbitos confirmados por COVID-19, segundo comorbidade e fator de risco. Alagoas, 2020 e 2021.



Fonte: CIEVS/AL dados em 13/02/2021.

### EVOLUÇÃO DE CASOS E ÓBITOS

**Gráfico 9** – Frequência de casos confirmados cumulativamente e óbitos segundo semana epidemiológica de confirmação. Alagoas, 2020 e 2021.



Fonte: CIEVS/AL dados em 13/02/2021.

Semana Epidemiológica de confirmação

— CASO ACUMULADO

▭ ÓBITO

#### TESTES LABORATORIAIS

##### QUANTITATIVO GERAL DE TESTES REALIZADOS EM 12/02/2021

<b>Testes Rápidos (TR)</b>	<b>163</b>
Positivos	7
Negativos	156
<b>Testes RT - PCR</b>	<b>442</b>
Confirmados	218
Descartados	204
Inconclusivos	20

##### ESTOQUE DE TESTES DISPONÍVEIS PARA DIAGNÓSTICO

Testes Rápidos (TR)	12.675
Kit amplificação RT-PCR (Reações)	27.907

#### PROFISSIONAIS DA SAÚDE

Casos confirmados (geral) **123.625**

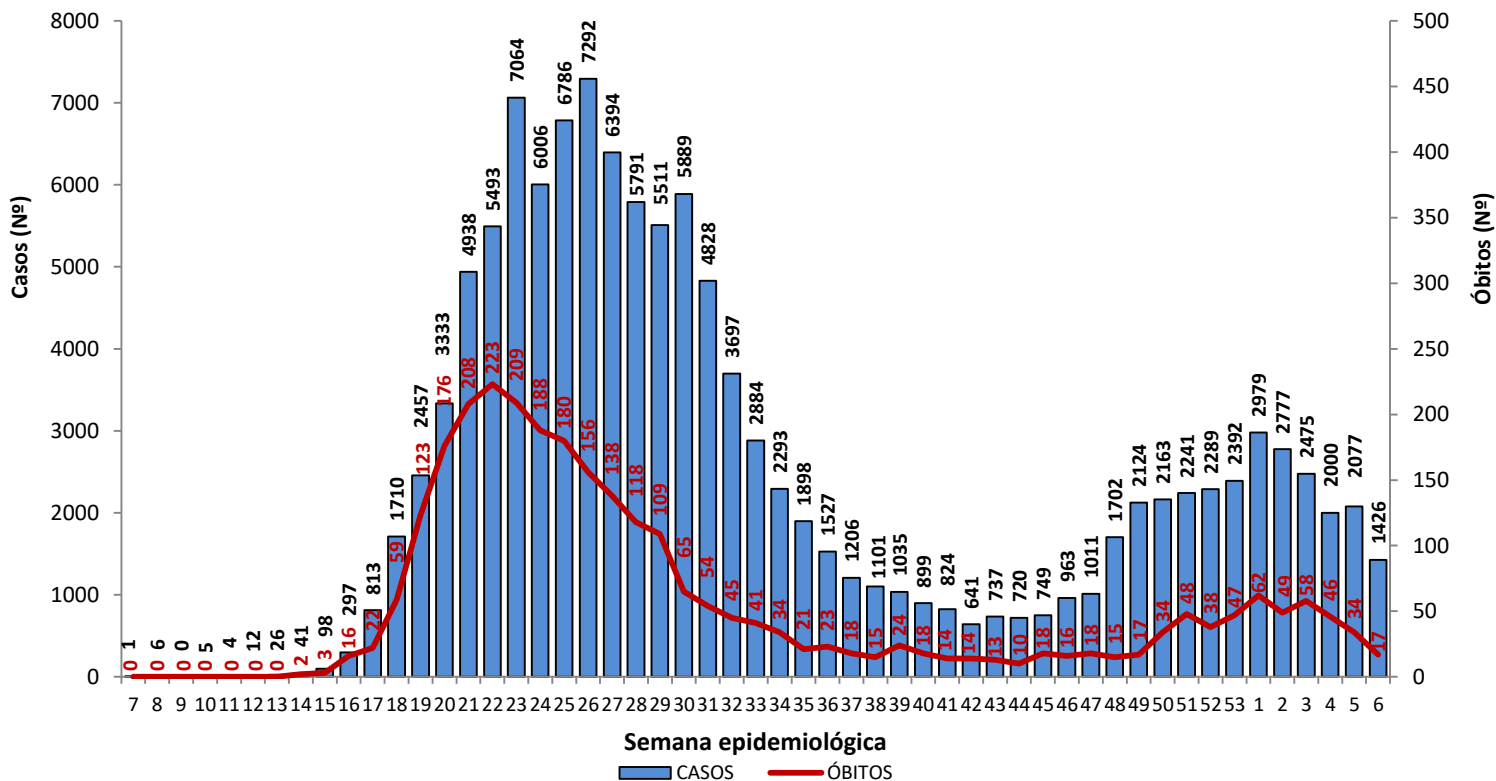
Profissionais da Saúde Confirmados **6.713**

Percentual de confirmados **5,5%**

Fonte: e-SUS VE dados em 13/02/2021.

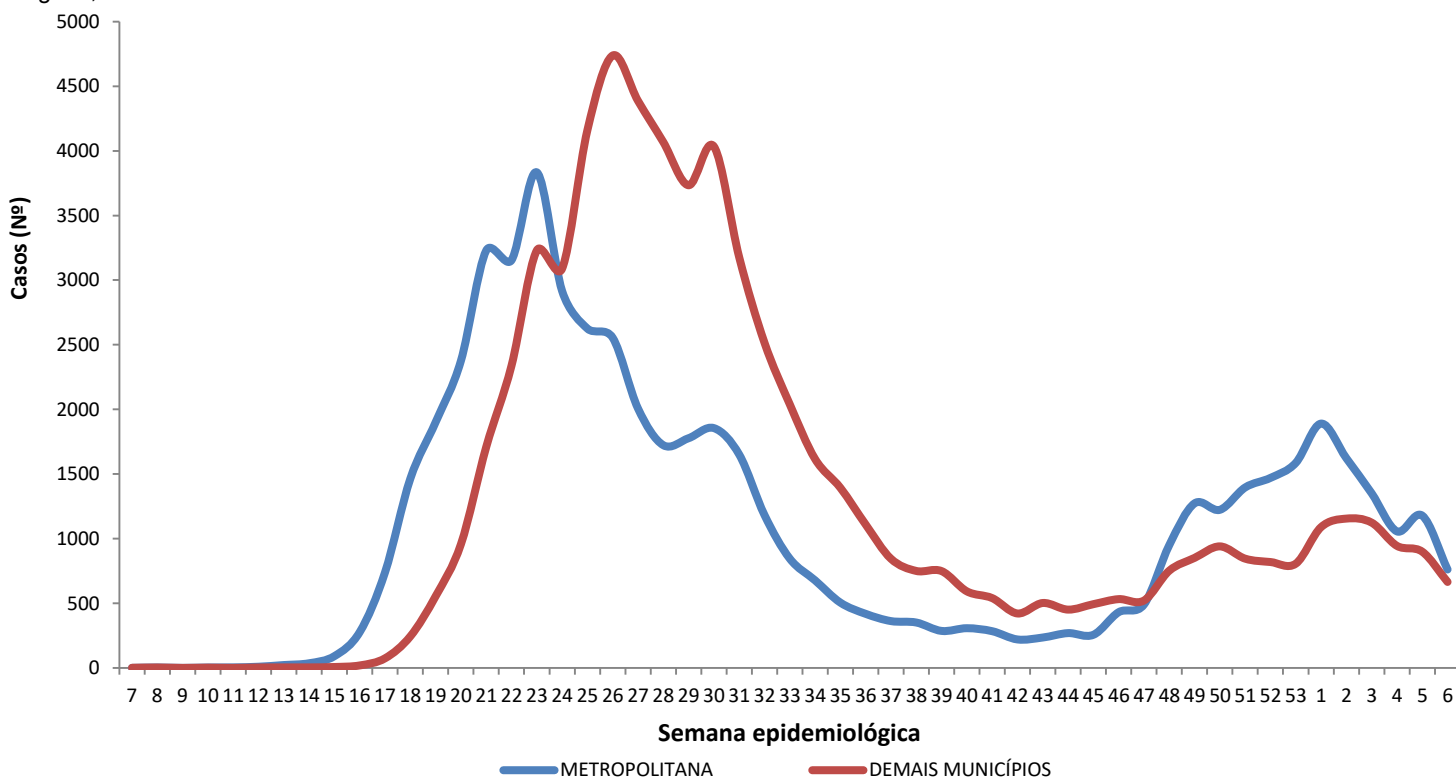
EVOLUÇÃO DE CASOS E ÓBITOS POR SEMANA EPIDEMIOLÓGICA

Gráfico 10 – Frequência de casos e óbitos confirmados segundo semana epidemiológica de ocorrência. Alagoas, 2020 e 2021.



Fonte: CIEVS/AL dados em 13/02/2021.

Gráfico 11 – Frequência de casos por região (metropolitana e demais municípios) segundo semana epidemiológica de ocorrência. Alagoas, 2020 e 2021.

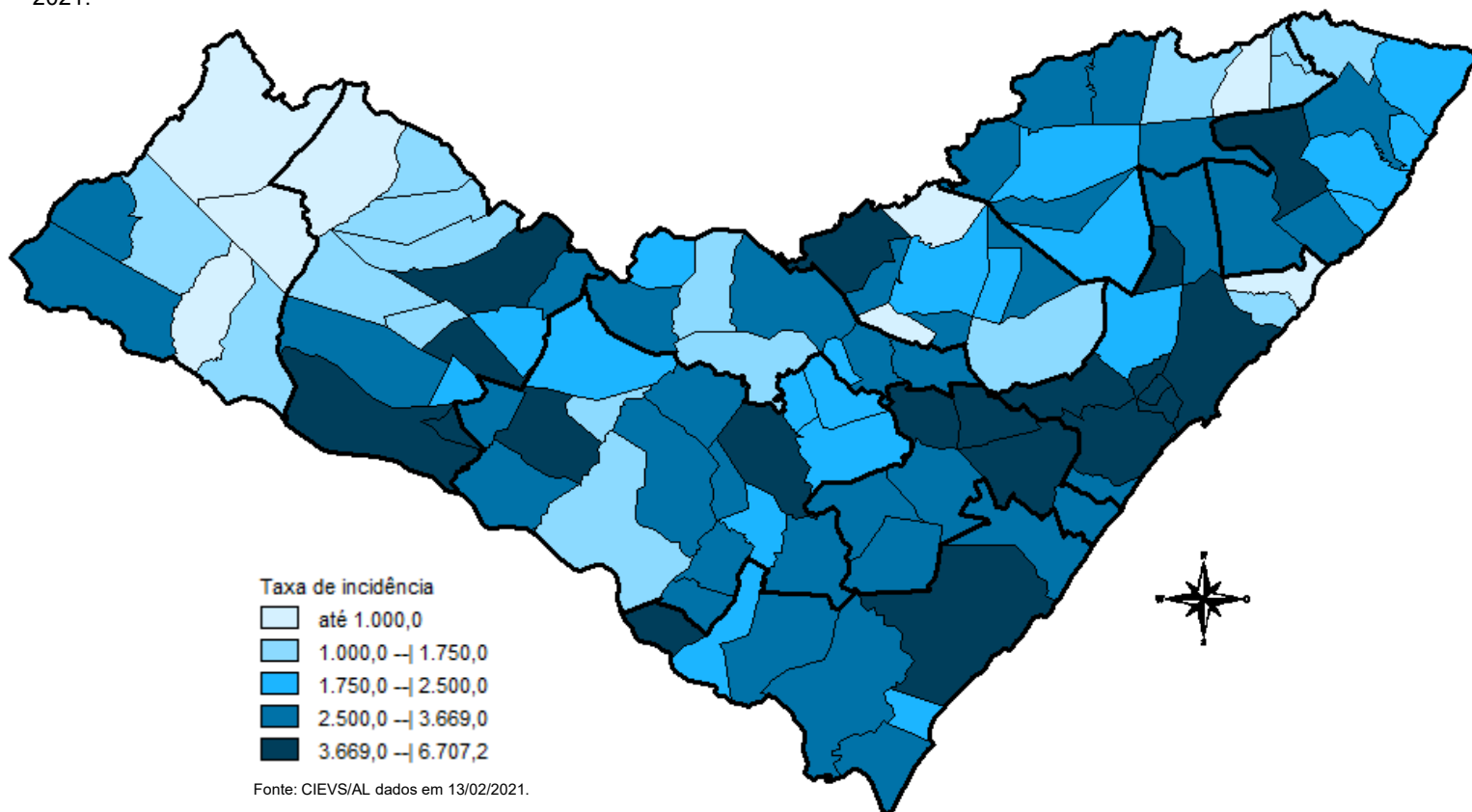


Região Metropolitana de Maceió – Barra de Santo Antônio, Barra de São Miguel, Coqueiro Seco, Maceió, Marechal Deodoro, Messias, Murici, Paripueira, Pilar, Rio Largo, Santa Luzia do Norte e Satuba.

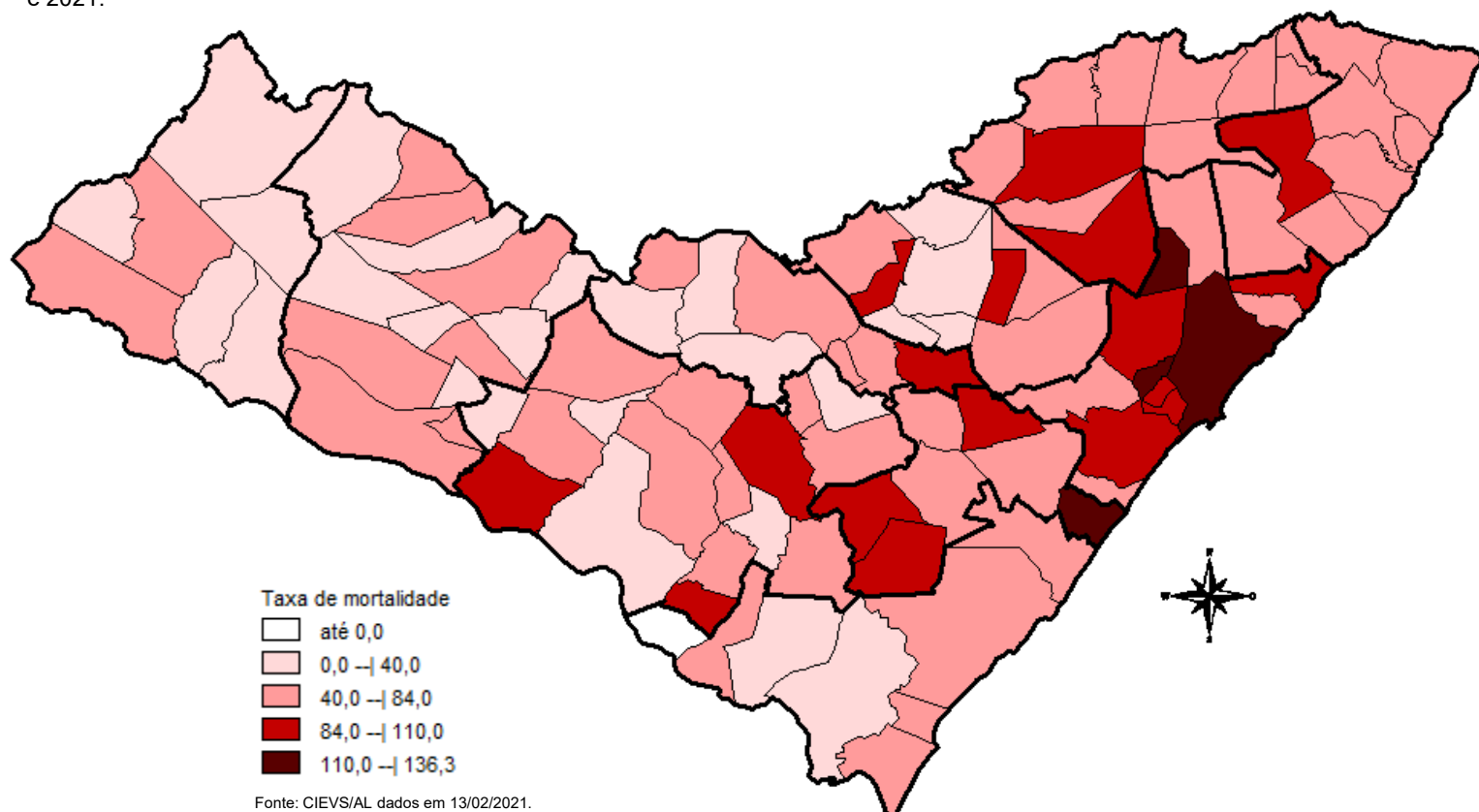
Fonte: CIEVS/AL dados em 13/02/2021.

## DISTRIBUIÇÃO ESPACIAL

**Figura 3** – Taxa de incidência (por 100.000 hab.) dos casos confirmados da COVID-19, segundo município de residência. Alagoas, 2020 e 2021.



**Figura 4** – Taxa de mortalidade (por 100.000 hab.) dos casos confirmados da COVID-19, segundo município de residência. Alagoas, 2020 e 2021.



13 DE FEVEREIRO DE 2021

Nº 344

## DISTRIBUIÇÃO ESPACIAL

Tabela 2 – Frequência de casos e óbitos confirmados de COVID-19, segundo município de residência. Alagoas, 2020 e 2021.

MUNICÍPIO DE RESIDÊNCIA	CASOS CONFIRMADOS	ÓBITOS CONFIRMADOS	MUNICÍPIO DE RESIDÊNCIA	CASOS CONFIRMADOS	ÓBITOS CONFIRMADOS
Água Branca	231	10	Mata Grande	244	8
Anadia	691	11	Matriz do Camaragibe	1.168	25
Arapiraca	15.673	211	Messias	703	21
Atalaia	690	28	Minador do Negrão	100	4
Barra de Santo Antônio	152	15	Monteirópolis	147	1
Barra de São Miguel	218	5	Murici	525	24
Batalha	692	13	Novo Lino	127	8
Belém	75	3	Olho d'Água das Flores	1.193	17
Belo Monte	207	6	Olho d'Água do Casado	59	2
Boca da Mata	1.325	26	Olho d'Água Grande	148	5
Branquinha	293	8	Olivença	217	3
Cacimbinhas	378	3	Ouro Branco	123	5
Cajueiro	404	18	Palestina	311	3
Campestre*	118	5	Palmeira dos Índios	2.578	50
Campo Alegre	1.835	38	Pão de Açúcar	970	12
Campo Grande	254	7	Pariconha	307	1
Canapi	96	5	Paripueira	212	11
Capela	594	8	Passo de Camaragibe	403	11
Carneiros	120	2	Paulo Jacinto	210	8
Chã Preta	55	2	Penedo	2.067	25
Coité do Noia	232	7	Piaçabuçu	497	15
Colônia Leopoldina	267	12	Pilar	1.770	29
Coqueiro Seco	341	6	Pindoba	83	1
Coruripe	2.392	35	Piranhas	421	10
Craíbas	871	14	Poço das Trincheiras	174	3
Delmiro Gouveia	1.857	39	Porto Calvo	823	18
Dois Riachos	332	4	Porto de Pedras	171	4
Estrela de Alagoas	243	5	Porto Real do Colégio*	452	10
Feira Grande	517	7	Quebrangulo	516	7
Feliz Deserto	103	4	Rio Largo	1.798	76
Flexeiras	363	8	Roteiro	169	9
Girau do Ponciano	1.415	25	Santa Luzia do Norte	313	7
Ibateguara	475	11	Santana do Ipanema	2.611	34
Igaci	328	4	Santana do Mundaú	397	7
Igreja Nova	662	9	São Brás	277	0
Inhapi	127	4	São José da Laje	744	14
Jacaré dos Homens	136	1	São José da Tapera	955	20
Jacuípe	87	3	São Luís do Quitunde	907	20
Japaratinga	190	6	São Miguel dos Campos	2.403	50
Jaramataia	61	1	São Miguel dos Milagres	143	6
Jequiá da Praia	404	9	São Sebastião	919	20
Joaquim Gomes	667	17	Satuba	639	19
Jundiá	61	3	Senador Rui Palmeira	164	4
Junqueiro	628	22	Tanque d'Arca	176	3
Lagoa da Canoa	613	13	Taquarana	393	8
Limoeiro de Anadia	639	19	Teotônio Vilela	1.404	42
Maceió	46.954	1.286	Traipu	295	8
Major Isidoro	467	10	União Dos Palmares	1.265	58
Mar Vermelho	32	1	Viçosa	645	10
Maragogi	729	21	<b>Total</b>	<b>123.620**</b>	<b>2.851**</b>
Maravilha	113	5			
Marechal Deodoro	3.501	46			
Maribondo	376	14			

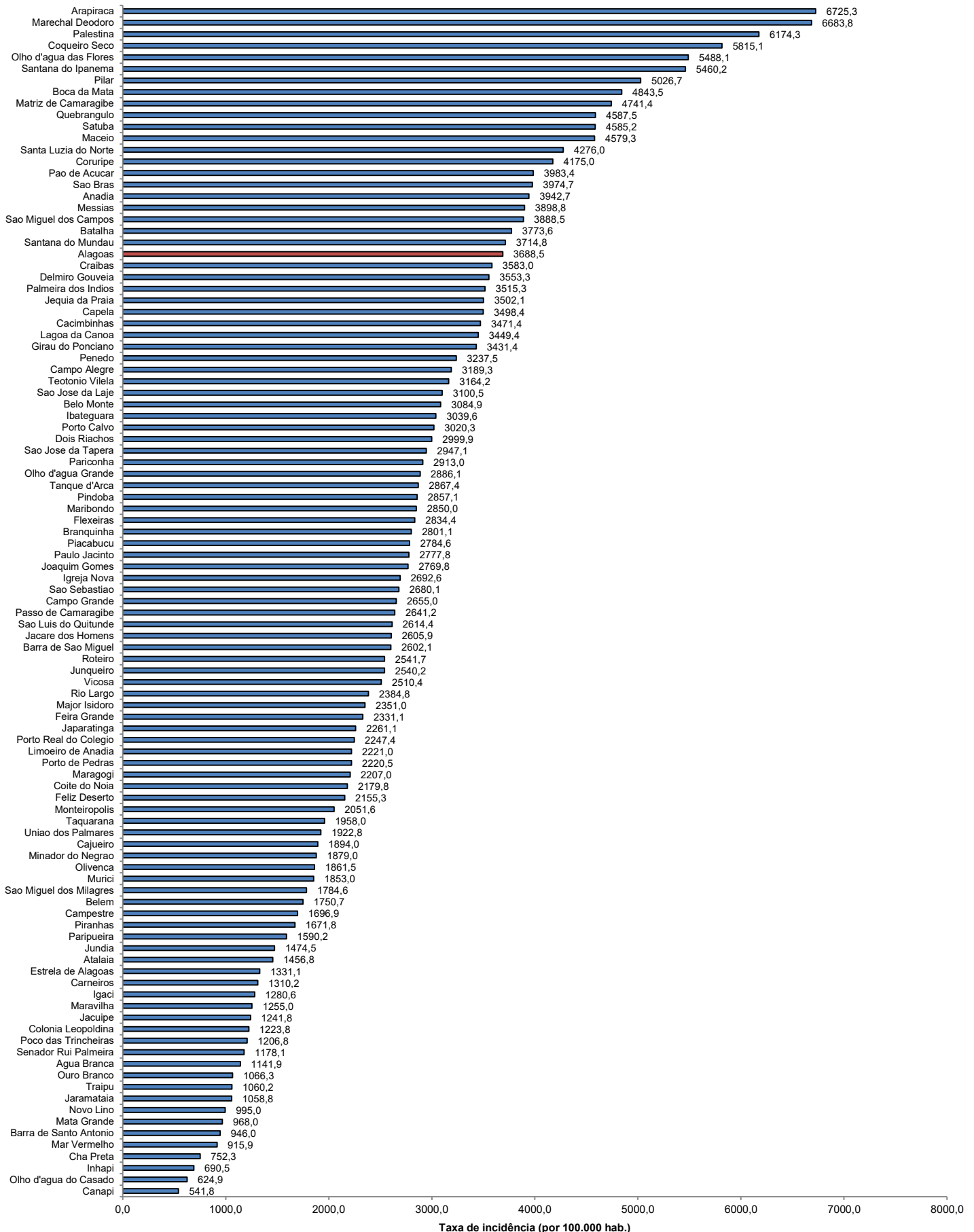
Fonte: CIEVS/AL dados em 13/02/2021.

\* Três (3) Casos/Óbitos ocorridos em outros estados (PE e SE)

\*\* Oito (8) óbitos são residentes de outros estados: São Paulo, Pernambuco, Santa Catarina e Bahia

TAXA DE INCIDÊNCIA

Gráfico 12 – Taxa de incidência (por 100.000 hab.) da COVID-19, segundo município de residência. Alagoas, 2020 e 2021.



Fonte: CIEVS/AL dados em 13/02/2021. Estimativa TCU/IBGE 2020