

Informe Epidemiológico - Monitoramento da Emergência - COVID-19

13 DE MARÇO DE 2021

Nº 372

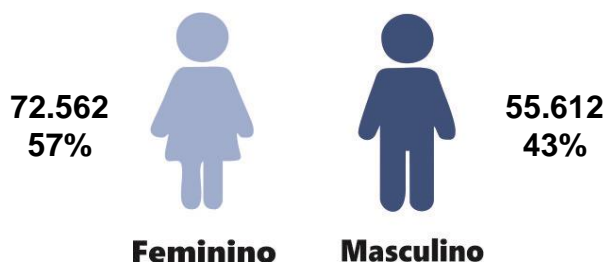
Tabela 1 – Frequência de casos segundo classificação operacional para COVID-19. Alagoas, 2020 e 2021.

Casos Notificados	Em investigação		Casos Confirmados		Casos Descartados		Óbito/Letalidade	
	Nº	%	Nº	%	Nº	%	Nº	%
344.768	15.803	4,6%	139.645	40,5%	189.320	54,9%	3.182	2,3%

Fonte: CIEVS/AL dados em 13/03/2021.

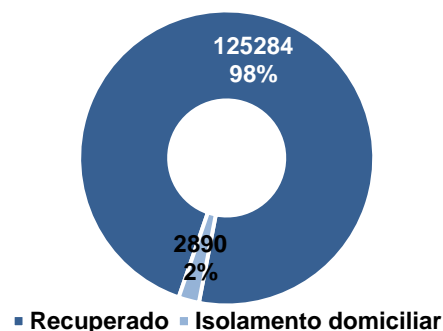
SÍNDROME GRIPAL (SG)

Figura 1 – Casos confirmados de SG por COVID-19, segundo sexo. Alagoas, 2020 e 2021.



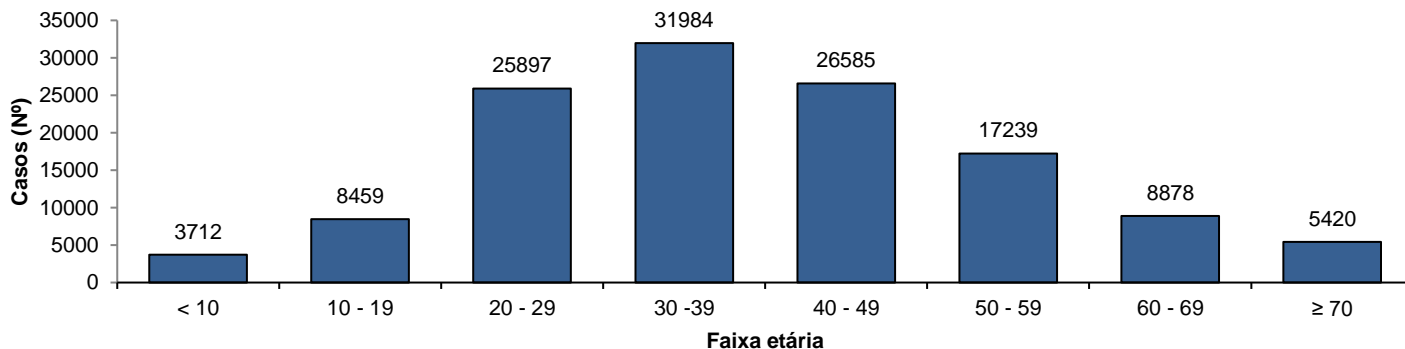
Fonte: CIEVS/AL dados em 13/03/2021.

Gráfico 1 – Frequência de casos confirmados de SG por COVID-19, segundo evolução. Alagoas, 2020 e 2021.



Fonte: CIEVS/AL dados em 13/03/2021.

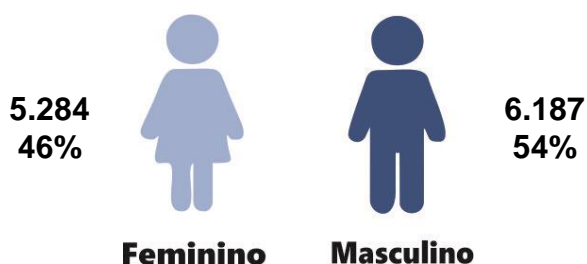
Gráfico 2 – Casos confirmados de SG por COVID-19, segundo faixa etária. Alagoas, 2020 e 2021.



Fonte: CIEVS/AL dados em 13/03/2021.

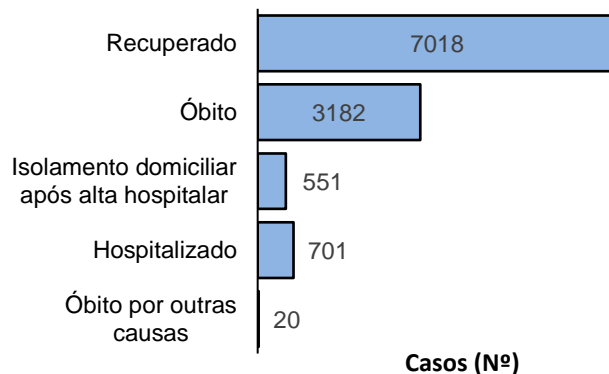
SÍNDROME RESPIRATÓRIA AGUDA GRAVE (SRAG)

Figura 2 – Casos confirmados de SRAG por COVID-19, segundo sexo. Alagoas, 2020 e 2021.



Fonte: CIEVS/AL dados em 13/03/2021.

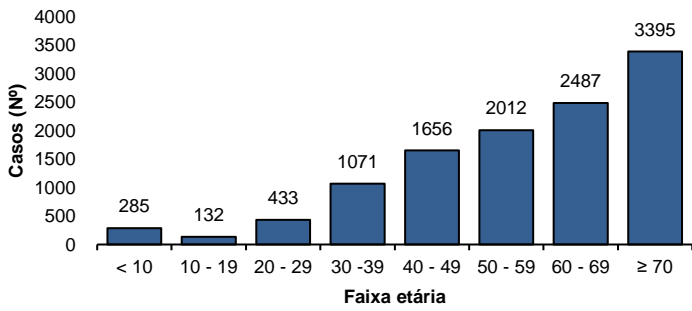
Gráfico 3 – Frequência de casos confirmados de SRAG por COVID-19, segundo evolução. Alagoas, 2020 e 2021.



Fonte: CIEVS/AL dados em 13/03/2021.

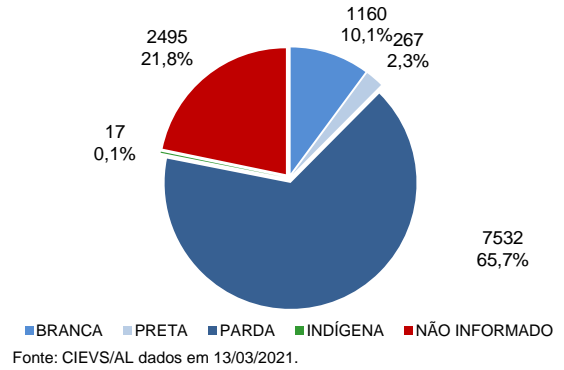
* Um (01) hospitalizado é residente do Estado do Amazonas.

Gráfico 4 – Frequência da faixa etária dos casos confirmados de SRAG por COVID-19. Alagoas, 2020 e 2021.



Fonte: CIEVS/AL dados em 13/03/2021.

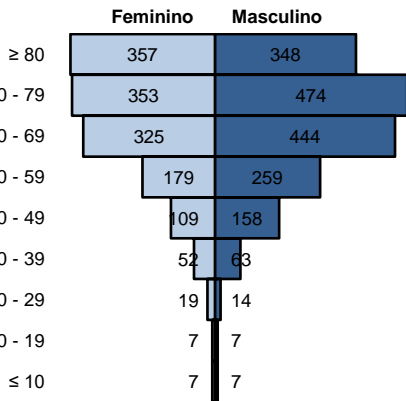
Gráfico 5 – Frequência de casos confirmados de SRAG por COVID-19, segundo raça/cor. Alagoas, 2020 e 2021.



Fonte: CIEVS/AL dados em 13/03/2021.

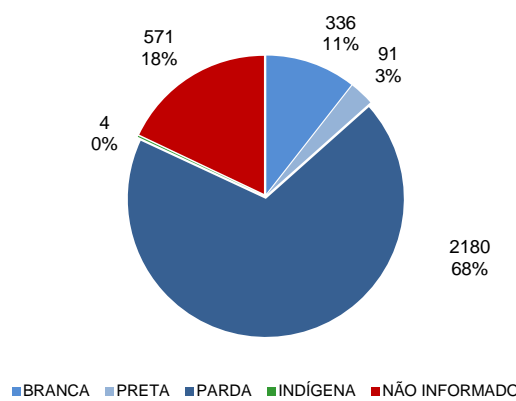
ÓBITOS CONFIRMADOS

Gráfico 6 – Pirâmide etária dos óbitos confirmados por COVID-19, segundo sexo. Alagoas, 2020 e 2021.



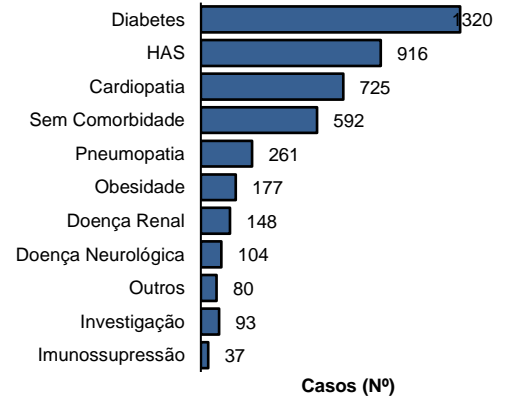
Fonte: CIEVS/AL dados em 13/03/2021.

Gráfico 7 – Frequência de óbitos confirmados por COVID-19, segundo raça/cor. Alagoas, 2020 e 2021.



Fonte: CIEVS/AL dados em 13/03/2021.

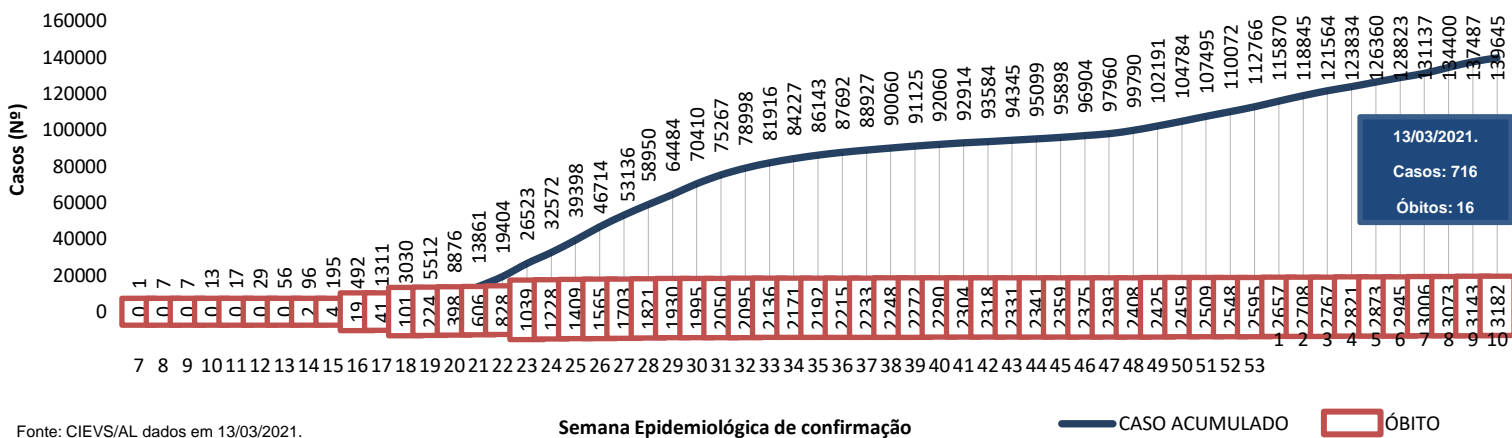
Gráfico 8 – Frequência dos óbitos confirmados por COVID-19, segundo comorbidade e fator de risco. Alagoas, 2020 e 2021.



Fonte: CIEVS/AL dados em 13/03/2021.

EVOLUÇÃO DE CASOS E ÓBITOS

Gráfico 9 – Frequência acumulada de casos e óbitos confirmados segundo semana epidemiológica de confirmação. Alagoas, 2020 e 2021.



Fonte: CIEVS/AL dados em 13/03/2021.

Semana Epidemiológica de confirmação

— CASO ACUMULADO □ ÓBITO

TESTES LABORATORIAIS

QUANTITATIVO GERAL DE TESTES REALIZADOS EM 12/03/2021	
Testes Rápidos (TR)	394
Positivos	33
Negativos	361
Testes RT - PCR	250
Confirmados	130
Descartados	119
Inconclusivos	1
ESTOQUE DE TESTES DISPONÍVEIS PARA DIAGNÓSTICO	
Testes Rápidos (TR)	6.100
Kit amplificação RT-PCR (Reações)	20.784

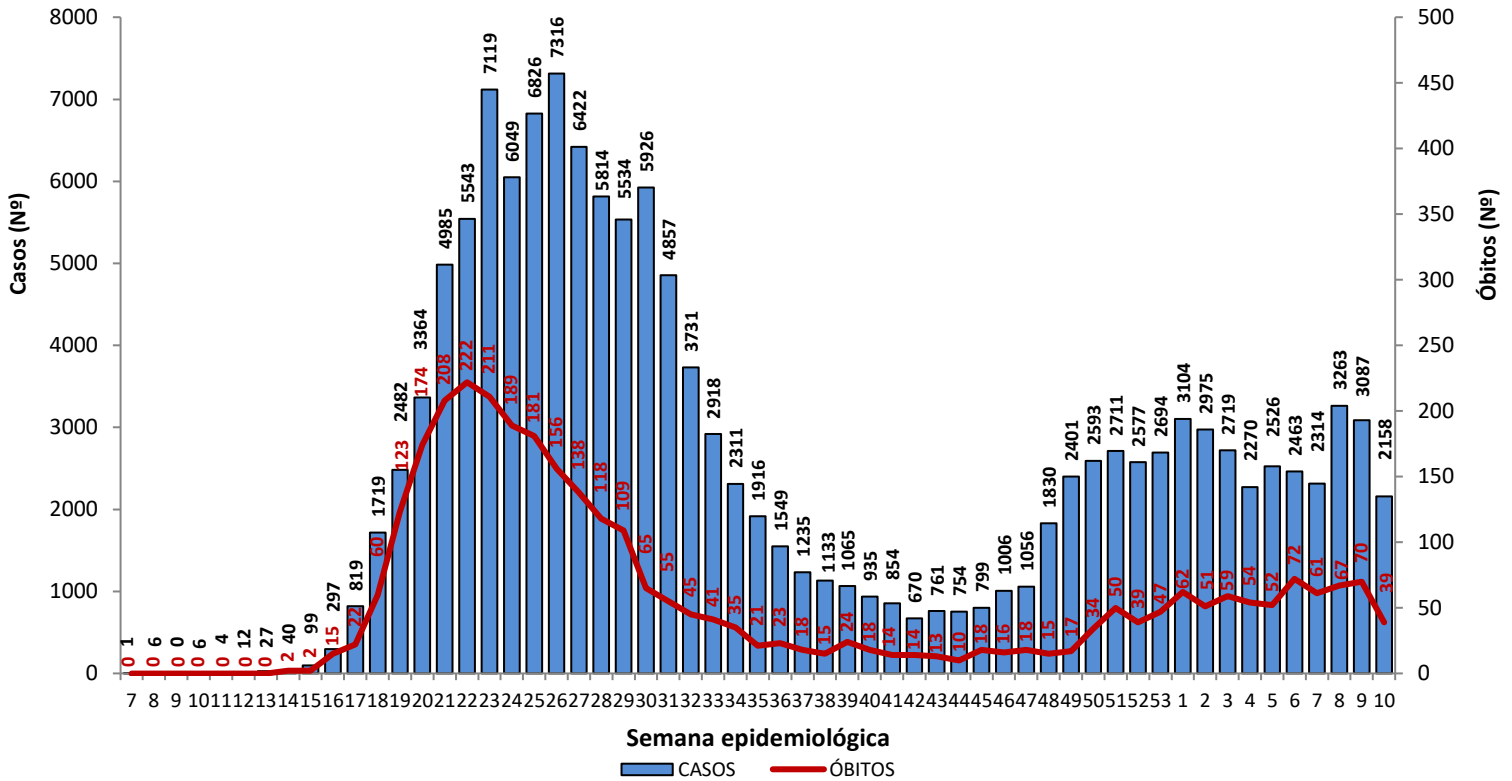
PROFISSIONAIS DA SAÚDE

Casos confirmados (geral)	139.645
Profissionais da Saúde Confirmados	6.942
Percentual de confirmados	5,0%

Fonte: e-SUS VE dados em 13/03/2021.

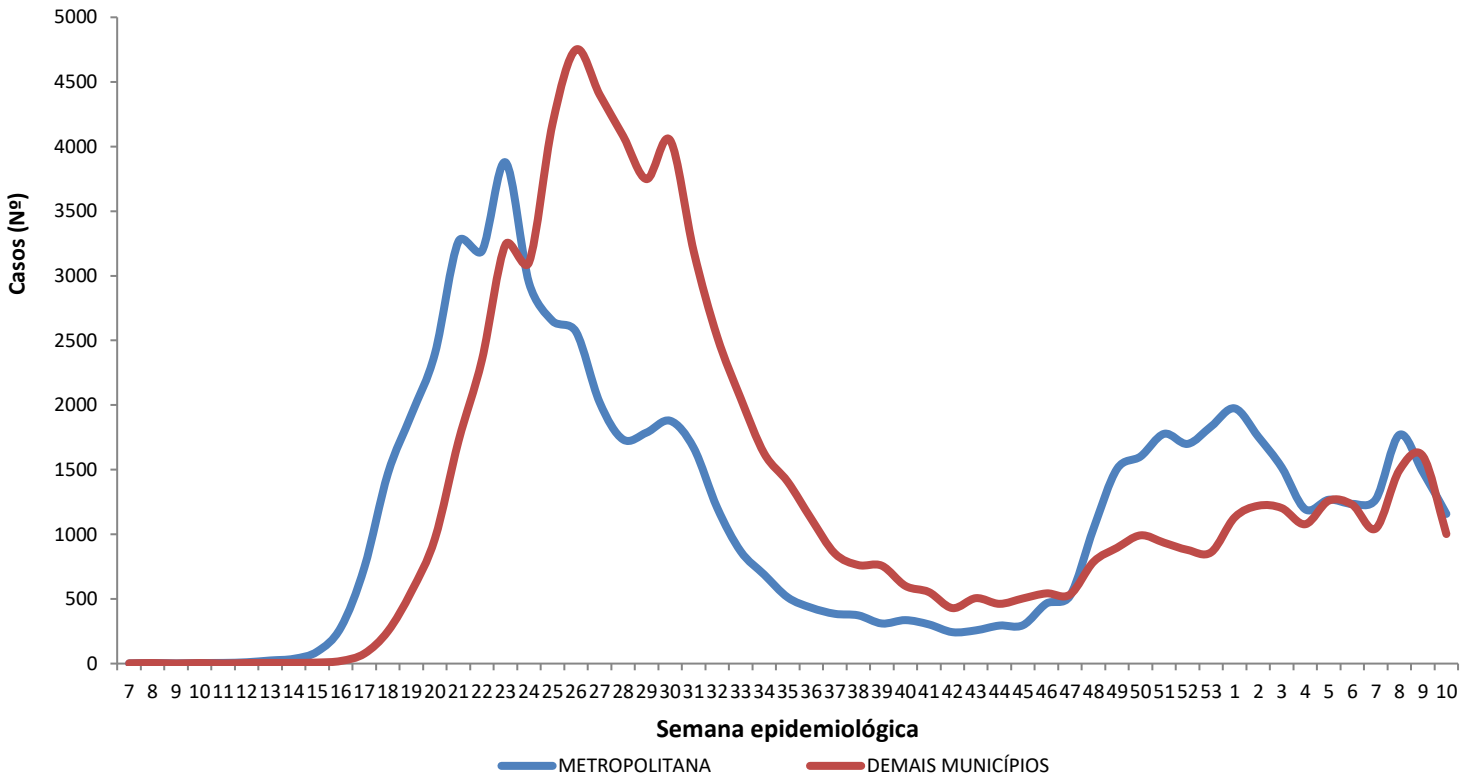
EVOLUÇÃO DE CASOS E ÓBITOS POR SEMANA EPIDEMIOLÓGICA

Gráfico 10 – Frequência de casos e óbitos confirmados segundo semana epidemiológica de ocorrência. Alagoas, 2020 e 2021.



Fonte: CIEVS/AL dados em 13/03/2021.

Gráfico 11 – Frequência de casos por região (metropolitana e demais municípios) segundo semana epidemiológica de ocorrência. Alagoas, 2020 e 2021.



Região Metropolitana de Maceió – Barra de Santo Antônio, Barra de São Miguel, Coqueiro Seco, Maceió, Marechal Deodoro, Messias, Murici, Paripueira, Pilar, Rio Largo, Santa Luzia do Norte e Satuba.

Fonte: CIEVS/AL dados em 13/03/2021.

DISTRIBUIÇÃO ESPACIAL

Figura 3 – Taxa de incidência acumulada (por 100.000 hab.) dos casos confirmados da COVID-19, segundo município de residência. Alagoas, 2020 e 2021.

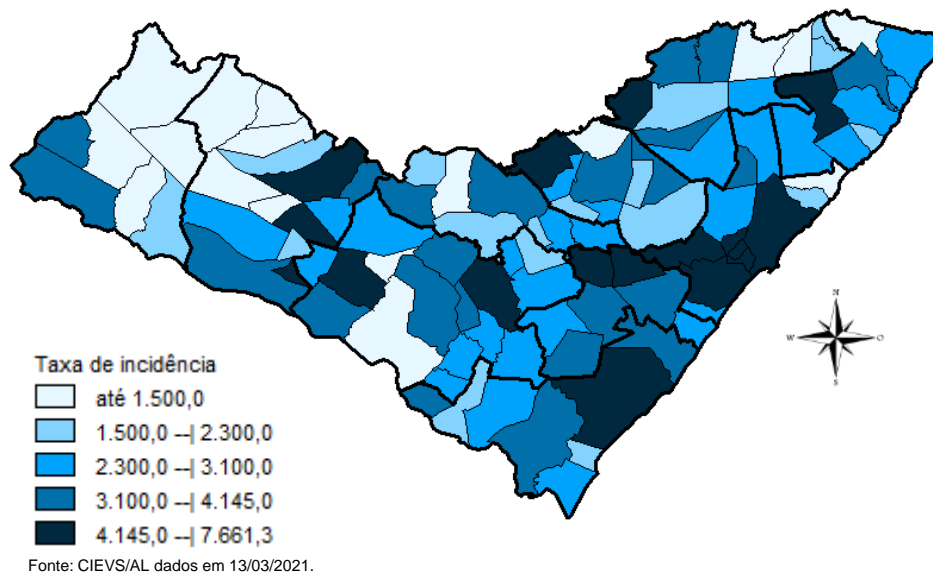


Figura 4 – Taxa de incidência (por 100.000 hab.) dos casos confirmados da COVID-19, nos últimos 28 dias (13 de fevereiro a 13 de março), segundo município de residência. Alagoas, 2021.

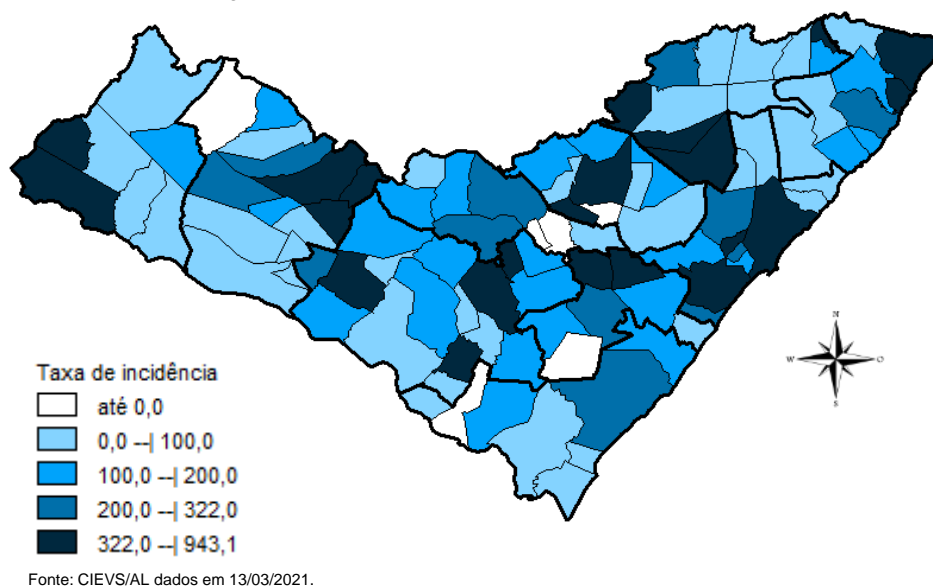
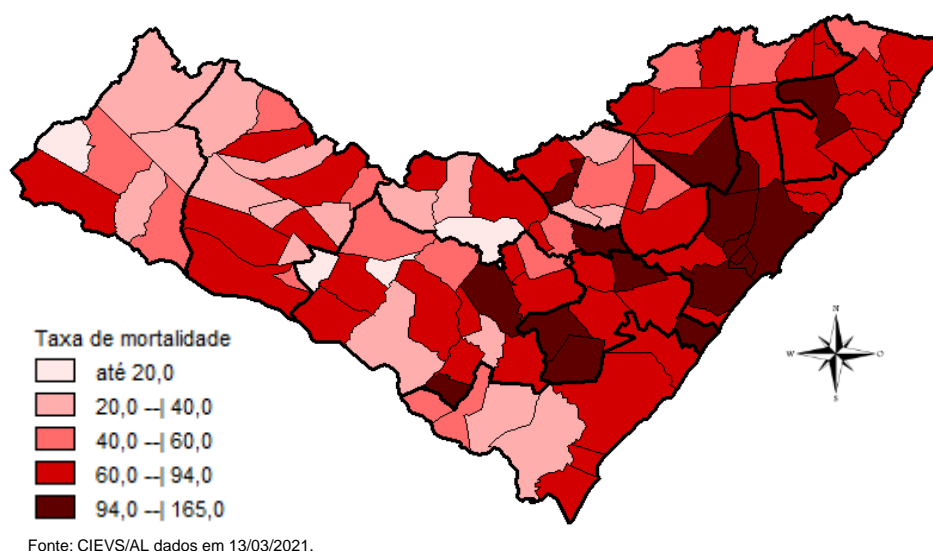


Figura 5 – Taxa de mortalidade acumulada (por 100.000 hab.) dos casos confirmados da COVID-19, segundo município de residência. Alagoas, 2020 e 2021.



DISTRIBUIÇÃO ESPACIAL

Tabela 2 – Frequência de casos e óbitos confirmados de COVID-19, e casos em investigação segundo município de residência. Alagoas, 2020 e 2021.

MUNICÍPIO DE RESIDÊNCIA	CASOS	ÓBITOS	INVESTIGAÇÃO***	MUNICÍPIO DE RESIDÊNCIA	CASOS	ÓBITOS	INVESTIGAÇÃO***
Água Branca	251	12	7	Mata Grande	283	9	58
Anadia	826	16	52	Matriz do Camaragibe	1.174	26	24
Arapiraca	17.653	252	1938	Messias	751	23	141
Atalaia	763	30	14	Minador do Negrão	103	4	0
Barra de Santo Antônio	166	15	64	Monteirópolis	152	2	1
Barra de São Miguel	245	6	36	Murici	663	28	111
Batalha	766	14	1	Novo Lino	139	8	6
Belém	80	3	21	Olho d'Água das Flores	1.221	20	10
Belo Monte	216	6	23	Olho d'Água do Casado	63	2	0
Boca da Mata	1.430	29	78	Olho d'Água Grande	151	6	1
Branquinha	338	8	34	Oliveira	279	3	120
Cacimbinhas	409	4	37	Ouro Branco	141	5	1
Cajueiro	436	18	3	Palestina	321	3	14
Campestre	145	5	2	Palmeira dos Índios	2.787	63	119
Campo Alegre	2.100	52	73	Pão de Açúcar	1.008	19	28
Campo Grande	299	7	2	Pariconha	419	1	14
Canapi	111	6	2	Paripueira	219	11	17
Capela	629	8	26	Passo de Camaragibe	422	11	1
Carneiros	138	3	29	Paulo Jacinto	218	8	12
Chã Preta	75	2	5	Penedo	2.255	25	250
Coité do Noia	278	7	63	Piaçabuçu	511	16	78
Colônia Leopoldina	281	13	37	Pilar	2.003	30	16
Coqueiro Seco	351	6	50	Pindoba	84	1	7
Coruripe	2.682	37	124	Piranhas	514	12	19
Craíbas	906	14	6	Poço das Trincheiras	240	3	15
Delmiro Gouveia	2.166	49	43	Porto Calvo	887	20	35
Dois Riachos	393	5	29	Porto de Pedras	200	5	15
Estrela de Alagoas	262	6	1	Porto Real do Colégio*	452	10	6
Feira Grande	540	8	54	Quebrangulo	571	7	60
Feliz Deserto	107	4	6	Rio Largo	2.016	82	155
Flexeiras	392	8	8	Roteiro	179	9	35
Girau do Ponciano	1.478	25	7	Santa Luzia do Norte	337	7	3
Ibateguara	494	11	3	Santana do Ipanema	3.040	40	382
Igaci	409	4	11	Santana do Mundaú	461	8	36
Igreja Nova	712	9	63	São Brás	285	3	16
Inhapi	178	4	55	São José da Laje	847	14	8
Jacaré dos Homens	154	1	23	São José da Tapera	1.009	22	154
Jacuípe	97	3	13	São Luís do Quitunde	914	21	121
Japaratinga	229	7	8	São Miguel dos Campos	2.521	54	0
Jaramataia	64	1	0	São Miguel dos Milagres	158	7	2
Jequiá da Praia	424	9	45	São Sebastião	995	21	95
Joaquim Gomes	690	17	22	Satuba	722	23	53
Jundiá	66	3	1	Senador Rui Palmeira	209	4	83
Junqueiro	710	24	89	Tanque d'Arca	184	3	42
Lagoa da Canoa	628	15	100	Taquarana	439	9	132
Limoeiro de Anadia	689	20	83	Teotônio Vilela	1.429	44	307
Maceió	54.597	1.423	8742	Traipu	326	11	3
Major Isidoro	501	10	43	União Dos Palmares	1.377	60	348
Mar Vermelho	57	1	2	Viçosa	848	15	238
Maragogi	942	26	9	Total	139.644**	3.181**	15.803
Maravilha	128	7	46				
Marechal Deodoro	4.055	54	160				
Maribondo	381	16	18				

Fonte: CIEVS/AL dados em 13/03/2021.

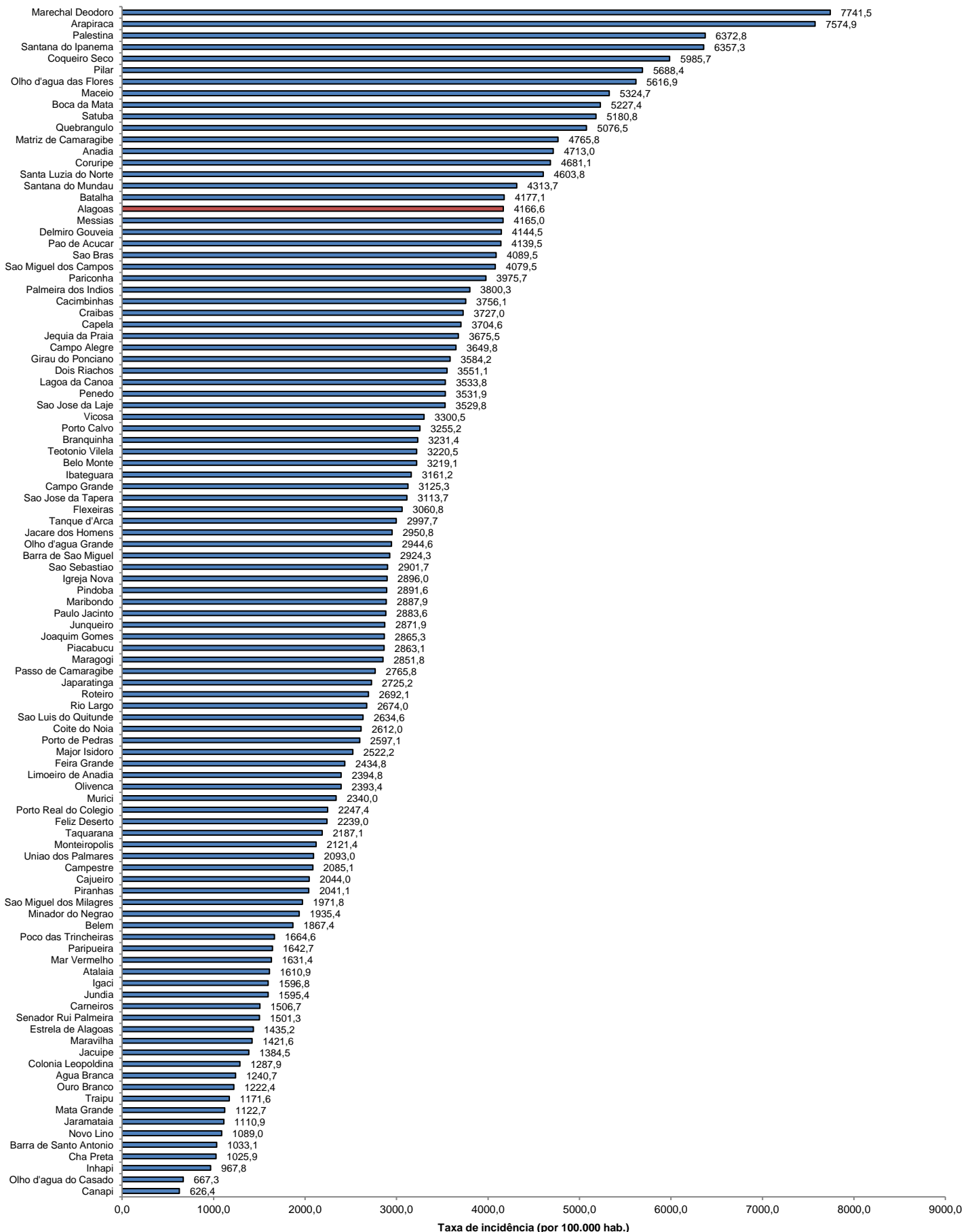
* Um (1) Caso/Óbito ocorrido em outro Estado (SE)

** Dois (s) óbitos são residentes de outros Estados: São Paulo e Pernambuco

*** Casos notificados nos últimos 20 dias que estão aguardando inserção de resultados de exames e/ou preenchimento da classificação final nos sistemas de notificação (e-SUS e SIVEP) por parte dos estabelecimentos notificantes e/ou respectivos municípios.

TAXA DE INCIDÊNCIA

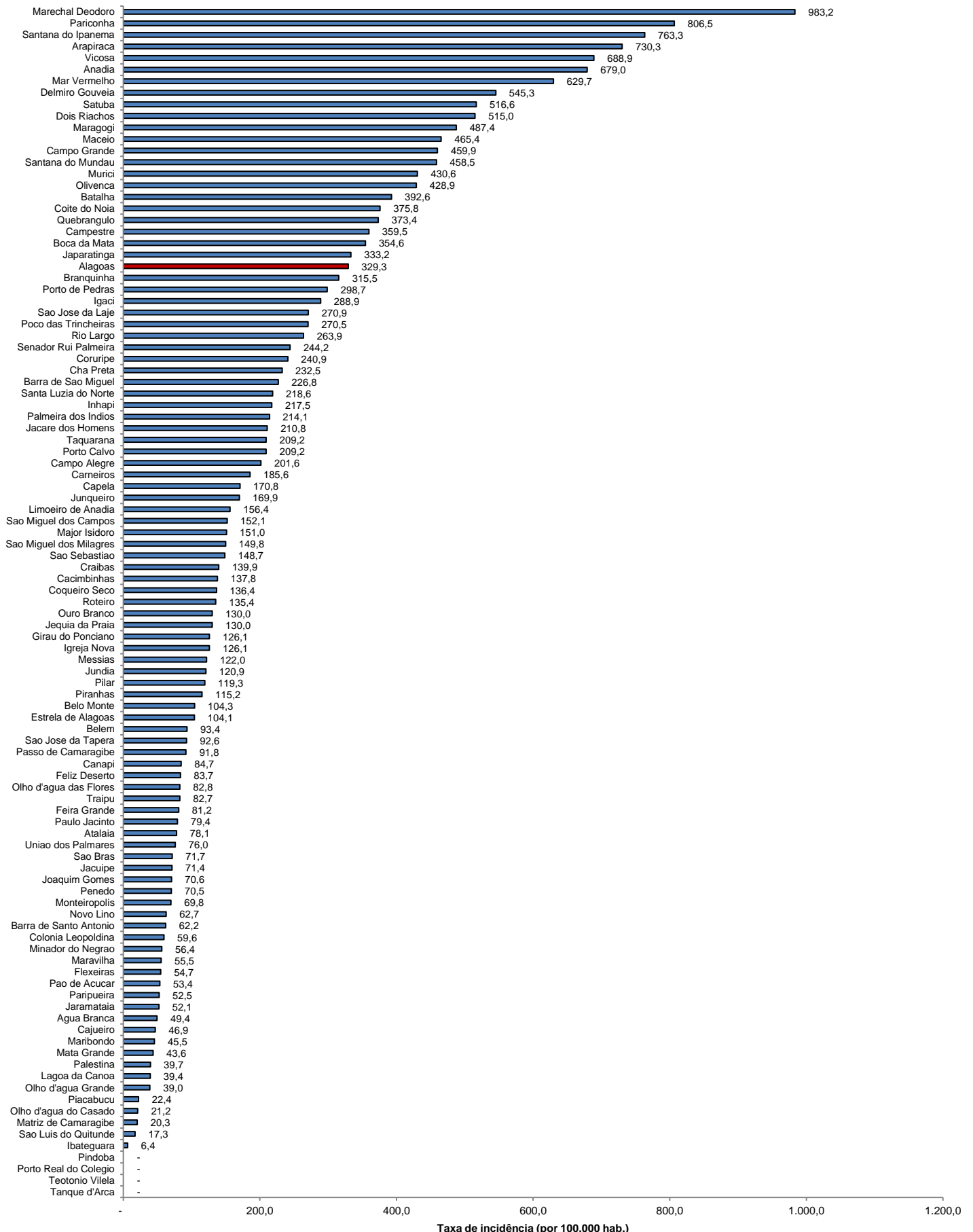
Gráfico 12 – Taxa de incidência (por 100.000 hab.) da COVID-19, segundo município de residência. Alagoas, 2020 e 2021.



Fonte: CIEVS/AL dados em 13/03/2021. Estimativa TCU/IBGE 2020

TAXA DE INCIDÊNCIA

Gráfico 13 – Taxa de incidência (por 100.000 hab.) da COVID-19, nos últimos 28 dias (13 de fevereiro a 13 de março), segundo município de residência. Alagoas, 2021.



Fonte: CIEVS/AL dados em 13/03/2021. Estimativa TCU/IBGE 2020