

DIABETES (diabetes mellitus)

BIS - Boletim Informativo SUVISA Ano 5, nº 13 – Setembro 2021

BOLETIM – RESUMO

Este BOLETIM INFORMATIVO, dirigido aos gestores e técnicos do setor saúde e de outros setores, bem como a sociedade alagoana, traz informações sobre morbimortalidade por Diabetes (diabetes mellitus) em adultos no Estado de Alagoas. As informações têm como fonte de dados a Pesquisa Nacional de Saúde (PNS) 2013 e 2019 e os Sistemas de Informações Hospitalares (SIHSUS) e sobre Mortalidade (SIM) no período de 2016 a 2020.

DIABETES (diabetes mellitus)

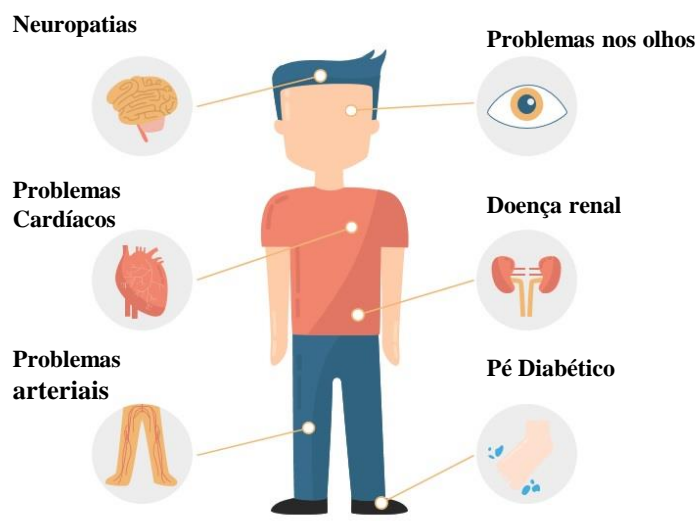
Diabetes Mellitus (DM) é uma doença crônica cada vez mais crescente na sociedade, e sua prevalência aumenta com a idade, atingindo ambos os sexos.

É caracterizada pelo aumento dos níveis de açúcar (glicose) no sangue, a hiperglicemia.

World Health Organization; 2016.

De acordo com a Sociedade Brasileira de Diabetes, existem atualmente, no Brasil, mais de 13 milhões de pessoas vivendo com a doença, o que representa 6,9% da população nacional.

COMPLICAÇÕES DO DIABETES



Prevalência de diagnóstico médico de diabetes no Estado de Alagoas

Em Alagoas verificou-se um **aumento** de 16,4% de **casos de Diabetes** na população, passando de 6,7% em 2013 para 7,8% em 2019 (Gráfico 01).

O **sexo feminino** apresentou um **aumento significativo na prevalência** de casos com diagnóstico médico de Diabetes em 2019 (Figura 01).

Gráfico 01- Proporção de diagnóstico médico de indivíduos de 18 anos ou mais com diabetes, segundo dados PNS. Alagoas e Brasil. 2013 e 2019.

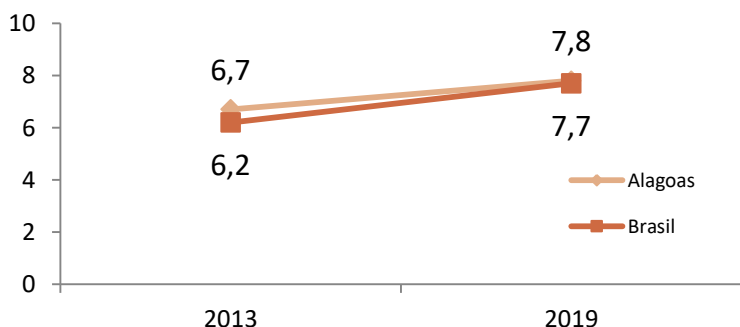
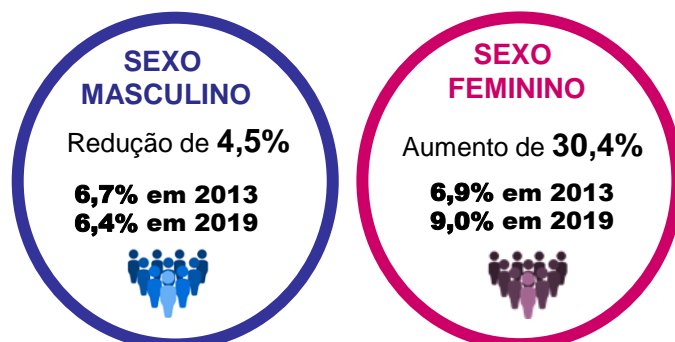


Figura 01 - Distribuição de diagnóstico médico por Diabetes, segundo sexo. Alagoas, 2013 a 2019.



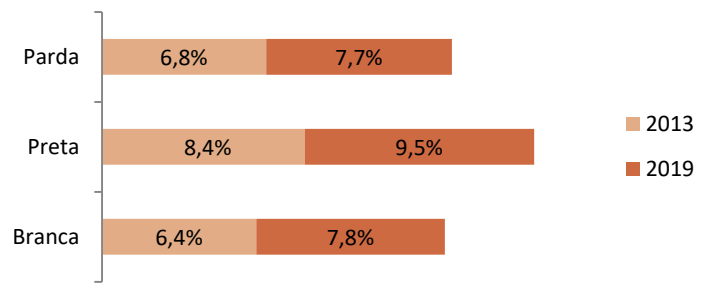
Em 2019, houve **um aumento de pessoas diagnosticada com Diabetes** com idades entre **18 a 64 anos** (Tabela 01).

A **raça/cor** com maior prevalência foi **Preta** em ambos os anos (Gráfico 02).

Tabela 01- Distribuição de diagnóstico médico de indivíduos com Diabetes, segundo faixa etária. Alagoas, 2013 e 2019.

Faixa etária	2013	2019
18 a 29 anos	0,6%	0,7%
30 a 59 anos	5,6%	6,5%
60 a 64 anos	17,2%	19,1%
65 a 74 anos	27,0%	24,4%
75 anos ou mais	19,3%	13,3%

Gráfico 02- Distribuição de diagnóstico médico de indivíduos com Diabetes, segundo raça/cor. Alagoas, 2013 e 2019.



Fonte: IBGE, Diretoria de Pesquisas, Coordenação de Trabalho e Rendimento, Pesquisa Nacional de Saúde 2013 e 2019.

Hospitalização por Diabetes no Estado de Alagoas

O número de **internamentos** por Diabetes **vem reduzindo** nos últimos cinco anos (-37,5% entre 2016 e 2020) Ver Gráfico 01

A **internação por descompensação/complicação da Diabetes tem duração média (6,4 dias)**, superior a todas as outras causas de internamento.

A **internação no sexo feminino** tem sido mais frequente nos últimos cinco anos (55,7%) Ver Gráfico 02.

Gráfico 01 - Distribuição de internação por Diabetes, segundo ano. Alagoas, 2016 a 2020.

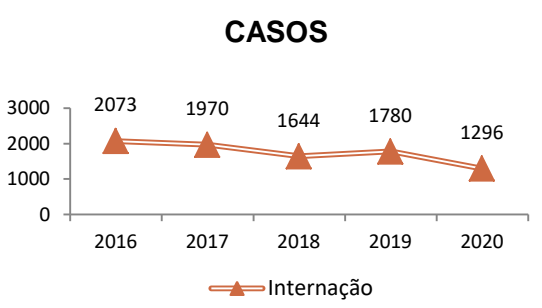
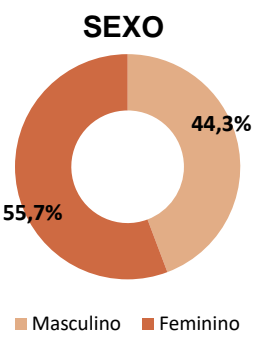


Gráfico 02 - Distribuição de internação por Diabetes, segundo sexo. Alagoas, 2016 a 2020.

IMPACTO

6,9
Milhões gastos com internações

1.753
Internações por ano



Fonte: SIH/SUS/SESAU/SUVISA/GDANT Dados tabulados em 24/08/21 Sujeitos a revisão

Mortalidade por Diabetes no Estado de Alagoas

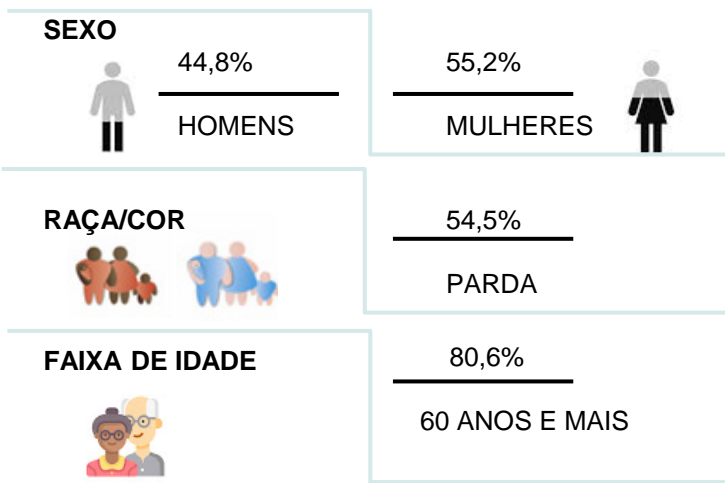
A Diabetes encontra-se na **5ª posição entre as principais causas de óbito**, representando 7,9% de todas as causas de morte em Alagoas (Figura 01).

Os **óbitos por Diabetes** foram mais prevalentes no **sexo feminino, raça/cor parda** e na faixa etária acima de **60 anos** (Figura 02).

Figura 01- Distribuição das principais causas de óbito. Alagoas, 2016 a 2020.

Ranking em 2020	Causa de Óbito	Variação percentual 2016 - 2020
1	Doenças do aparelho circulatório	- 4,1%
2	Algumas doenças infecciosas e parasitárias	316%
3	Causas externas de morbidade e mortalidade	-19,4%
4	Neoplasias (tumores)	10,6%
5	Diabetes	-2,2%

Figura 01- Distribuição dos óbitos por Diabetes. Alagoas, 2016 a 2020.



Fonte: SIM/SESAU/SUVISA/GDANT Dados tabulados em 09/08/21 Sujeitos a revisão