



**ESTADO DE ALAGOAS**

**UNIVERSIDADE ESTADUAL DE CIÊNCIAS DA SAÚDE DE ALAGOAS - UNCISAL**

**Gabinete da Reitoria**

Campus Governador Lamenha Filho - Rua Jorge de Lima, 113 - Trapiche da Barra - Maceió/AL. CEP 57.010-300

Fone: (82) 3315-6703 - CNPJ 12.517.793/0001-08



**UNIVERSIDADE ESTADUAL DE CIÊNCIAS  
DA SAÚDE DE ALAGOAS - UNCISAL**



**ESTADO DE ALAGOAS**  
**UNIVERSIDADE ESTADUAL DE CIÊNCIAS DA SAÚDE DE ALAGOAS - UNCISAL**  
**Gabinete da Reitoria**  
Campus Governador Lamenha Filho - Rua Jorge de Lima, 113 - Trapiche da Barra - Maceió/AL. CEP 57.010-300  
Fone: (82) 3315-6703 - CNPJ 12.517.793/0001-08

# **RELATÓRIO QUADRIMESTRAL DE GESTÃO**

## **2º QUADRIMESTRE – 2021**

**PERÍODO DE REFERÊNCIA:**

**MAIO A AGOSTO DE 2021**



**ESTADO DE ALAGOAS**  
**UNIVERSIDADE ESTADUAL DE CIÊNCIAS DA SAÚDE DE ALAGOAS - UNCISAL**  
**Gabinete da Reitoria**  
Campus Governador Lamenha Filho - Rua Jorge de Lima, 113 - Trapiche da Barra - Maceió/AL. CEP 57.010-300  
Fone: (82) 3315-6703 - CNPJ 12.517.793/0001-08

## **ESTRUTURA ADMINISTRATIVA**

### **REITORIA**

---

Henrique de Oliveira Costa  
REITOR

Ilka do Amaral Soares  
VICE-REITORA

Paulo Sérgio Lins da Silva  
CHEFE DE GABINETE

Thiago Henrique Batista Rodrigues  
PRÓ-REITOR DE GESTÃO ADMINISTRATIVA

Raquel Alves Araújo Sarmiento  
PRÓ-REITORA DE GESTÃO DE PESSOAS

George Márcio da Costa e Souza  
PRÓ-REITOR DE ENSINO E GRADUAÇÃO

Mara Cristina Ribeiro  
PRÓ-REITORA DE PESQUISA E PÓS GRADUAÇÃO

Maria Margareth Tavares  
PRÓ-REITORA DE EXTENSÃO

Liliane Correia Toscano de Brito Dizeu  
PRÓ-REITORA ESTUDANTIL

Tereza Cristina Moreira Silva  
COORDENADORA SETORIAL DE PLANEJAMENTO, ORÇAMENTO, FINANÇAS E  
CONTABILIDADE



**ESTADO DE ALAGOAS**

**UNIVERSIDADE ESTADUAL DE CIÊNCIAS DA SAÚDE DE ALAGOAS - UNCISAL**

**Gabinete da Reitoria**

Campus Governador Lamenha Filho - Rua Jorge de Lima, 113 - Trapiche da Barra - Maceió/AL. CEP 57.010-300

Fone: (82) 3315-6703 - CNPJ 12.517.793/0001-08

---

**UNIDADES ASSISTENCIAIS**

---

Maria Derivalda Andrade  
SUPERVISÃO DO HOSPITAL ESCOLA PORTUGAL RAMALHO

Rita Rebelo  
SUPERVISÃO DO HOSPITAL ESCOLA DR. HÉLVIO AUTO

Maria Elisangela Torres de Lima Sanches  
SUPERVISÃO DA MATERNIDADE ESCOLA SANTA MÔNICA

---

**UNIDADES DE APOIO ASSISTENCIAL**

---

Jilvon Júnior Santos de Barros  
SUPERVISÃO SERVIÇO DE GESTÃO ADMINISTRATIVA DO CENTRO DE  
PATOLOGIA E MEDICINA LABORATORIAL

Jefferson Nunes dos Santos  
SUPERVISÃO ASSISTENCIAL DO SERVIÇO DE VERIFICAÇÃO DE ÓBITOS

Janayna Mara Silva Cajueiro  
SUPERVISÃO DO CENTRO ESPECIALIZADO EM REABILITAÇÃO III

Rosiane dos Santos Brito  
SUPERVISÃO DO AMBULATÓRIO DE ESPECIALIDADES

Gustavo Henrique de Figueiredo Vasconcelos  
SUPERVISÃO DO CENTRO DE DIAGNÓSTICO E IMAGEM



## **ESTADO DE ALAGOAS**

### **UNIVERSIDADE ESTADUAL DE CIÊNCIAS DA SAÚDE DE ALAGOAS - UNCISAL**

#### **Gabinete da Reitoria**

Campus Governador Lamenha Filho - Rua Jorge de Lima, 113 - Trapiche da Barra - Maceió/AL. CEP 57.010-300

Fone: (82) 3315-6703 - CNPJ 12.517.793/0001-08

## **SUMÁRIO**

INTRODUÇÃO	7
CAPÍTULO I - Da Apresentação da Instituição	9
1.1. DADOS CADASTRAIS	10
1.2. APRESENTAÇÃO DA INSTITUIÇÃO	10
CAPÍTULO II - Da participação da instituição no Planejamento Estadual	19
2.1. AÇÕES DA UNCISAL NO PLANO PLURIANUAL(PPA) DO ESTADO	20
CAPÍTULO III - Da execução orçamentária	23
3.1. RECEITAS DO QUADRIMESTRE	24
3.2. DESPESAS DO QUADRIMESTRE	29
CAPÍTULO IV - Da oferta e produção de serviços	32
4.1. ATENÇÃO PSICOSSOCIAL	33
4.2. HOSPITAL ESCOLA DR.HÉLVIOAUTO (HEHA)	35
4.3. MATERNIDADE ESCOLA SANTAMÔNICA (MESM)	44
4.4. CENTRO DE PATOLOGIA E MEDICINA LABORATORIAL (CPML)	55
4.5. CENTRO ESPECIALIZADO EM REABILITAÇÃO III (CER III)	62
4.6. AMBULATÓRIO DE ESPECIALIDADES (AMBESP)	67
4.7. SERVIÇO DE VERIFICAÇÃO DE ÓBITO (SVO)	68
4.8. CENTRO DE DIAGNÓSTICO E IMAGEM (CEDIM)	68



**ESTADO DE ALAGOAS**  
**UNIVERSIDADE ESTADUAL DE CIÊNCIAS DA SAÚDE DE ALAGOAS - UNCISAL**  
**Gabinete da Reitoria**

Campus Governador Lamenha Filho - Rua Jorge de Lima, 113 - Trapiche da Barra - Maceió/AL. CEP 57.010-300  
Fone: (82) 3315-6703 - CNPJ 12.517.793/0001-08

## Lista de Tabelas

Tabela 1- Ações da UNCISAL no PPA - Dimensão: Educação Para a Cidadania e Formação Profissional.	20
Tabela 2 - Ações da UNCISAL no PPA - Dimensão: Saúde com Qualidade para Todos e Expansão dos Serviços	21
Tabela 3- Financiamento UNCISAL do Segundo Quadrimestre de 2020	24
Tabela 4 - Composição do Financiamento da UNCISAL – Fonte 120	24
Tabela 5 - Composição do Financiamento da UNCISAL – Fonte 100(saúde)	26
Tabela 6 - Despesas do Segundo Quadrimestre de 2021	29
Tabela 7 - Composição Despesas do Segundo Quadrimestre de 2021, Fonte 120	29
Tabela 8 - Composição Despesas do Segundo Quadrimestre de 2021, Fonte 100	30
Tabela 9 - Procedimentos Ambulatoriais realizados no HEPR	33
Tabela 10 - Procedimentos Hospitalares realizados no HEPR	33
Tabela 11 - Faturamento do HEPR no quadrimestre	33
Tabela 12 - Procedimentos Ambulatoriais gerais realizados no HEHA	35
Tabela 13 - Procedimentos Cirúrgicos Ambulatoriais realizados no HEHA	36
Tabela 14 - Procedimentos ambulatoriais com Finalidade Diagnóstica realizados no HEHA	36
Tabela 15 - Procedimentos Clínicos Hospitalares realizados no HEHA	39
Tabela 16 - Faturamento do HEHA no quadrimestre	43
Tabela 17 - Ações de promoção e prevenção em saúde realizadas na MESM	44
Tabela 18 - Procedimentos com finalidade diagnóstica realizados na MESM	44
Tabela 19 - Procedimentos Clínicos realizados na MESM	46
Tabela 20 - Procedimentos Cirúrgicos realizados na MESM	47
Tabela 21 - Procedimentos Obstétricos realizados na MESM	49
Tabela 22 - Procedimento de Clínica Médica realizados na MESM	51
Tabela 23 - Procedimentos de Pediatria realizados na MESM	53
Tabela 24 - Faturamento da MESM no quadrimestre	54
Tabela 25 - Procedimentos de baixa complexidade realizados no CPML	55
Tabela 26 - Procedimentos de média complexidade realizados no CPML	59
Tabela 27 - Faturamento do CPML no quadrimestre	61
Tabela 28 - Procedimentos ambulatoriais MAC (OPMs e procedimentos fora da Portaria nº 790/2014) realizados no CER	62
Tabela 29 - Procedimentos cobertos pela Portaria nº 790/2014 realizados no CER	63
Tabela 30 - Faturamento do CER no quadrimestre	66
Tabela 31 – Consultas realizadas no AMBESP	67
Tabela 32 - Procedimentos de Diagnóstico realizados no AMBESP	67
Tabela 33 - Faturamento do AMBESP no quadrimestre	67
Tabela 34- Procedimentos de necropsia realizados no SVO	68
Tabela 35 –Procedimentos de Diagnóstico e imagem realizados no CEDIM	68
Tabela 36 -Faturamento do CEDIM no quadrimestre	72



**ESTADO DE ALAGOAS**  
**UNIVERSIDADE ESTADUAL DE CIÊNCIAS DA SAÚDE DE ALAGOAS - UNCISAL**  
**Gabinete da Reitoria**  
Campus Governador Lamenha Filho - Rua Jorge de Lima, 113 - Trapiche da Barra - Maceió/AL. CEP 57.010-300  
Fone: (82) 3315-6703 - CNPJ 12.517.793/0001-08

## **INTRODUÇÃO**

Com o intuito de prestar contas e tornar públicas as ações realizadas no Segundo Quadrimestre do exercício de 2021, a Universidade Estadual de Ciências da Saúde de Alagoas disponibiliza o presente documento em conformidade com a Lei Complementar N° 141, de 13 de janeiro de 2012. A referida lei trata, em seu capítulo IV, seção III, **Da Prestação de Contas**, versando no Art. 36: “*O gestor do SUS em cada ente da Federação elaborará Relatório detalhado referente ao quadrimestre anterior, o qual conterá, no mínimo, as seguintes informações:*

*I - montante e fonte dos recursos aplicados no período;*

*II - auditorias realizadas ou em fase de execução no período e suas recomendações e determinações;*

*III - oferta e produção de serviços públicos na rede assistencial própria, contratada e conveniada, cotejando esses dados com os indicadores de saúde da população em seu âmbito de atuação.”*

Além disso, este relatório atende também ao previsto no inciso VI do Art. 9° da Lei n° 7.443/2012, que institui o Fundo Estadual de Saúde nos termos da Lei Complementar n° 141.

As considerações realizadas neste documento observam os referidos dispositivos legais discorrendo a respeito dos pontos elencados nas legislações, como segue.

**Capítulo I – Da Apresentação da Instituição** – breve resumo da constituição jurídica, finalidade e estrutura administrativa da UNCISAL e apresentação de suas unidades acadêmicas e assistenciais.



## **ESTADO DE ALAGOAS**

### **UNIVERSIDADE ESTADUAL DE CIÊNCIAS DA SAÚDE DE ALAGOAS - UNCISAL**

#### **Gabinete da Reitoria**

Campus Governador Lamenha Filho - Rua Jorge de Lima, 113 - Trapiche da Barra - Maceió/AL. CEP 57.010-300

Fone: (82) 3315-6703 - CNPJ 12.517.793/0001-08

**Capítulo II – Da Participação da Instituição no Planejamento Estadual** – apresentação das ações de responsabilidade da UNCISAL no Plano Plurianual do Estado de Alagoas e no Plano Estadual de Saúde.

**Capítulo III – Da Execução Orçamentária** – aponta o montante e a fonte dos recursos aplicados no segundo quadrimestre, bem como o volume de financiamento nas fontes vinculadas à saúde.

**Capítulo IV – Da Oferta e Produção de Serviços** – dados referentes à produção das Unidades Assistenciais e das Unidades de Apoio Assistencial da Universidade Estadual de Ciências da Saúde de Alagoas, incluindo informações a respeito da produção hospitalar e ambulatorial de acordo com o estabelecimento de saúde, o grupo e o subgrupo do procedimento, estabelecidos em concordância com a Tabela de Procedimentos, Medicamentos e OPM - Órteses, Próteses e Materiais especiais- do SUS.

.



## **CAPÍTULO I - Da Apresentação da Instituição**



## **ESTADO DE ALAGOAS**

### **UNIVERSIDADE ESTADUAL DE CIÊNCIAS DA SAÚDE DE ALAGOAS - UNCISAL**

#### **Gabinete da Reitoria**

Campus Governador Lamenha Filho - Rua Jorge de Lima, 113 - Trapiche da Barra - Maceió/AL. CEP 57.010-300

Fone: (82) 3315-6703 - CNPJ 12.517.793/0001-08

### **1.1. DADOS CADASTRAIS**

**Razão Social:** Universidade Estadual de Ciências da Saúde de Alagoas - UNCISAL

**CNPJ:** 12.517.793 / 0001-08

**Endereço:** Rua Doutor Jorge de Lima, 113 - Trapiche da Barra - Maceió/AL

**CEP:** 57010-300

**Telefone:** +55 (82) 3315-6701

**Fax:** (82) 3315-6702

**Site da UNCISAL:** [www.uncisal.edu.br](http://www.uncisal.edu.br)

#### **Responsável Legal:**

**Nome:** Prof. Dr. Henrique de Oliveira Costa

**Data de nomeação:** Decreto nº 55.619 de 21 de outubro de 2017

### **1.2. APRESENTAÇÃO DA INSTITUIÇÃO**

#### **Histórico**

A Universidade Estadual de Ciências da Saúde de Alagoas (UNCISAL) foi criada pela Lei nº 6.660, de 28 de dezembro de 2005, resultando da transformação da Escola de Ciências Médicas de Alagoas (ECMAL), criada pelo Decreto-Lei Nº 66.320 de 15.03.1970 com o curso de bacharelado em Medicina, o qual iniciou suas atividades em 1968 sendo autorizado e reconhecido pelo Decreto- Lei Nº 73.754 em 06.03.1974.

A ECMAL teve como entidade mantenedora a Fundação Alagoana de Serviços Sociais (FASA) até 1972, quando a Secretaria de Estado da Saúde instituiu a Fundação de Saúde e Serviço Social (FUSAL). Em 1975, a Fundação Governador Lamenha Filho (FUNGLAF) foi criada pela Lei Nº 3.508, tornando-se a entidade mantenedora da ECMAL.

A ECMAL permaneceu com o curso de Medicina até setembro de 1995, quando os cursos de Fisioterapia, Fonoaudiologia e Terapia Ocupacional foram homologados pela Portaria Nº 820/95 da Secretaria de Educação do Estado de Alagoas sendo, posteriormente, reconhecidos pelas Portarias Nº 116/2002; Nº21/2003 e Nº 20/2003, respectivamente. Esta ação teve como objetivo ampliar a atuação da ECMAL no Estado de Alagoas.



**ESTADO DE ALAGOAS**  
**UNIVERSIDADE ESTADUAL DE CIÊNCIAS DA SAÚDE DE ALAGOAS - UNCISAL**  
**Gabinete da Reitoria**

Campus Governador Lamenha Filho - Rua Jorge de Lima, 113 - Trapiche da Barra - Maceió/AL. CEP 57.010-300  
Fone: (82) 3315-6703 - CNPJ 12.517.793/0001-08

Em 9 de janeiro de 2003, por meio da Lei nº. 6.351, a FUNGLAF foi transformada em Fundação Universitária de Ciências da Saúde de Alagoas Governador Lamenha Filho – UNCISAL.

Com a publicação da Lei Nº 10.861, de 14 de abril de 2004, que instituiu o Sistema Nacional de Avaliação da Educação Superior (SINAES), as instituições de ensino superior no Brasil passaram a ser submetidas a novos processos de avaliação, regulação e supervisão. Neste contexto, a então Fundação Universitária de Ciências da Saúde de Alagoas Governador Lamenha Filho foi submetida a primeira avaliação externa e recebeu parecer favorável do Conselho Estadual de Educação de Alagoas para ser instituída como Universidade a partir de 28 de dezembro de 2005.

Em 2006 foram criados os Cursos Superiores de Tecnologia em Análise e Desenvolvimento de Sistemas, Processos Gerenciais em Negócios de Alimentação, Sistemas Biomédicos e Radiologia, por meio das Resoluções CONSU nº 009/2006, 007/2006, 009/2006 e 006/2006, respectivamente. Posteriormente, estes cursos foram reconhecidos pelas Portarias SEE/AL nº. 743/2010, 232/2009, 788/2010 e 742/2010, respectivamente. Em 2008, o Curso de bacharelado em Enfermagem foi instituído pela Portaria nº. 077/2012 do Conselho Estadual de Educação e reconhecido pela Portaria SEE/AL nº. 077/2012. Até 2016, portanto, a UNCISAL contava com cinco cursos Bacharelado e quatro cursos Tecnológicos. Destes, os cursos de Processos Gerenciais, Sistemas Biomédicos e Análise e Desenvolvimento de Sistemas encontram-se, atualmente, em processo de desativação.

Em 2016, novos cursos Tecnológicos Superiores em Tecnologia em Alimentos, Tecnologia em Segurança no Trabalho e Tecnologia em Sistemas para Internet foram instituídos pelas Resoluções CONSU nº. 20/2016, 21/2016 e 19/2016, respectivamente. Ademais, por meio da Portaria nº. 1.047/2016, do Conselho Nacional de Educação, em 12 de setembro de 2016, a UNCISAL foi credenciada para a oferta do curso superior de Tecnologia em Gestão Hospitalar na modalidade à distância (EAD).

No que concerne ao Ensino de Pós-Graduação, em 10 de agosto de 2017 teve início o curso de Mestrado Profissional Ensino em Saúde e Tecnologia. O curso pertence à área de Ensino e foi recomendado pela Coordenação de Aperfeiçoamento de Pessoal de Nível Superior – CAPES com conceito 3. Trata-se do primeiro curso de Pós-Graduação Stricto sensu da UNCISAL.



**ESTADO DE ALAGOAS**  
**UNIVERSIDADE ESTADUAL DE CIÊNCIAS DA SAÚDE DE ALAGOAS - UNCISAL**  
**Gabinete da Reitoria**

Campus Governador Lamenha Filho - Rua Jorge de Lima, 113 - Trapiche da Barra - Maceió/AL. CEP 57.010-300  
Fone: (82) 3315-6703 - CNPJ 12.517.793/0001-08

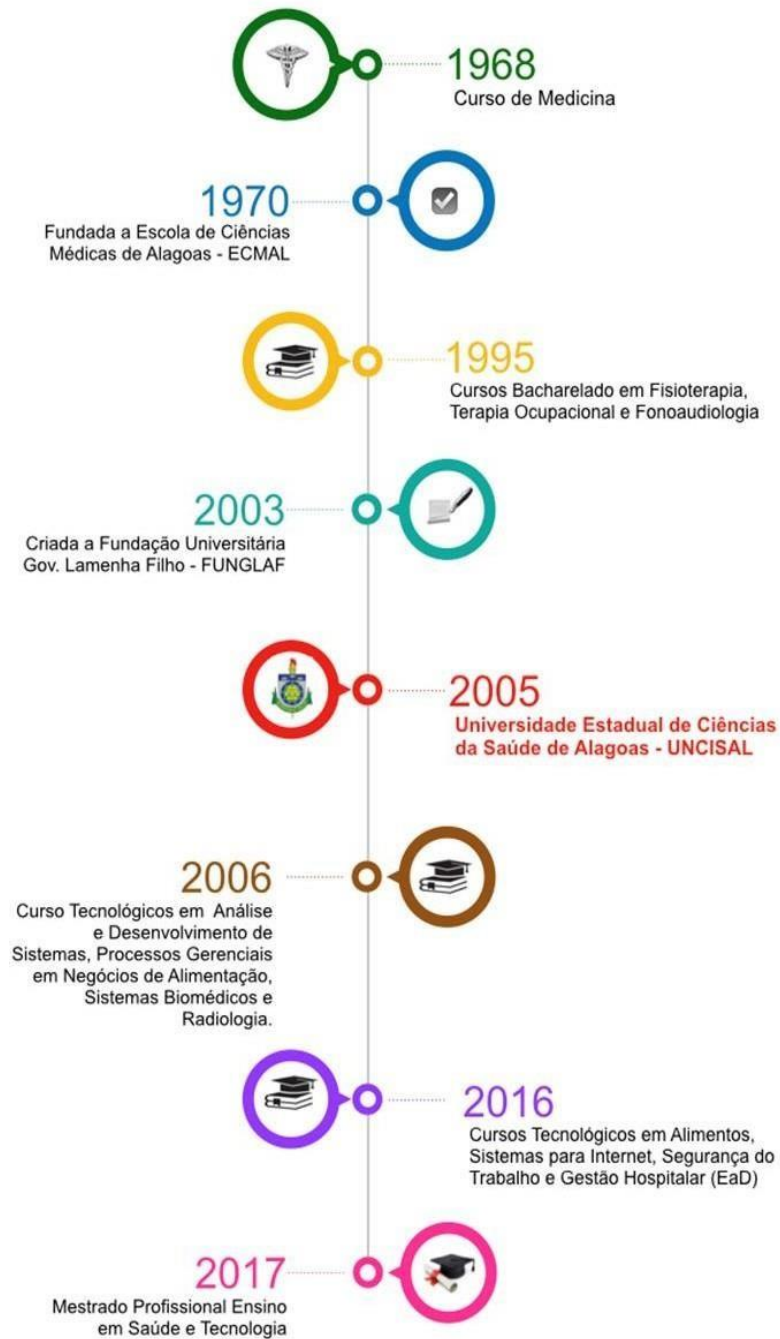


Figura 1: Timeline da história da UNCISAL



**ESTADO DE ALAGOAS**  
**UNIVERSIDADE ESTADUAL DE CIÊNCIAS DA SAÚDE DE ALAGOAS - UNCISAL**  
**Gabinete da Reitoria**

Campus Governador Lamenha Filho - Rua Jorge de Lima, 113 - Trapiche da Barra - Maceió/AL. CEP 57.010-300  
Fone: (82) 3315-6703 - CNPJ 12.517.793/0001-08

### **Missão**

Desenvolver atividades integradas de ensino, pesquisa, extensão e assistência, produzindo e socializando conhecimento para a formação de profissionais aptos a implementar e gerir ações que promovam o desenvolvimento sustentável, atendendo às demandas da sociedade alagoana.

### **Visão**

Ser reconhecida pela sociedade alagoana como referência de qualidade no ensino, pesquisa, extensão e assistência.

### **Valores**

- Integração ensino-serviço;
- Respeito à integralidade do ser;
- Gestão pública sustentável;
- Transparência;
- Ética.

### **Estrutura**

A estrutura organizacional da UNCISAL conta com Unidades Acadêmicas, Unidades Assistenciais e Unidades de Apoio Assistencial, estas últimas voltadas exclusivamente à oferta de assistência à saúde para os usuários do Sistema Único de Saúde. Vejamos cada uma das unidades.

- **Unidades Acadêmicas** - Constituída dos Centros de Ciências Integradoras, Centro de Ciências da Saúde, Centro de Tecnologia e Centro de Educação à Distância. O Centro de Ciências da Saúde é composto por cinco Cursos de bacharelado (Enfermagem, Fisioterapia, Fonoaudiologia, Medicina e Terapia Ocupacional). Já o Centro de Tecnologia, além dos cursos tecnológicos superiores, agrega também a Escola Técnica em Saúde Valéria Hora, que oferece cursos de Educação Profissional nos níveis fundamental e médio.



**ESTADO DE ALAGOAS**  
**UNIVERSIDADE ESTADUAL DE CIÊNCIAS DA SAÚDE DE ALAGOAS - UNCISAL**  
**Gabinete da Reitoria**

Campus Governador Lamenha Filho - Rua Jorge de Lima, 113 - Trapiche da Barra - Maceió/AL. CEP 57.010-300  
Fone: (82) 3315-6703 - CNPJ 12.517.793/0001-08

Para o desenvolvimento das atividades práticas dos referidos cursos de graduação, a UNCISAL, atendendo ao princípio teórico metodológico de integração teoria prática adotado em seu Plano de Desenvolvimento Institucional, possui laboratórios de ensino de áreas de conhecimento comuns aos cursos (Anatomia, Fisiologia, Bioquímica, Patologia e, Parasitologia, Farmacologia e Informática) e de desenvolvimento de habilidades específicas para cada curso (Cinesiologia e Cinesioterapia, Recursos Terapêuticos, Órteses e Próteses, Expressão Corporal, Atividades da Vida Diária, Instrumentação Acústica e Habilidades Clínicas).

- **Unidades Assistenciais:**

**Hospital Escola Portugal Ramalho (HEPR)** - único hospital psiquiátrico público do Estado de Alagoas. Vem realizando, desde os últimos vinte e cinco anos, profundas mudanças, revertendo o modelo assistencial asilar e hospitalocêntrico para o modelo psicodinâmico, com serviços voltados para a saúde mental, como forma de diminuir o número de internações e o tempo de permanência, voltando-se ao melhor acolhimento, ao resgate da cidadania, à ressocialização e à reinserção social dos portadores de sofrimento psíquico. Na unidade funciona: (1) Ambulatório de Saúde Mental (PISAM), (2) Centro de Atenção Psicossocial (CAPS), (3) Centro de Atenção Psicossocial para álcool e drogas (CAPSAD UNCISAL), (4) Emergência Psiquiátrica, (5) Enfermarias, (6) Setores Administrativos, e (7) Setores Recreativos.

**Centro de Atenção Psicossocial para álcool e drogas (CAPSAD UNCISAL)** -

Em adaptação ao regime dos CAPSAD oferece vagas para homens e para mulheres, dependentes químicos de álcool ou de outras substâncias, tanto de forma intensiva, como semi-intensiva. Conta com o apoio dos Alcoólicos Anônimos (AA). Possui uma equipe multiprofissional que estende seus trabalhos extra-hospitalares à prevenção, através de palestras e oficinas.



## **ESTADO DE ALAGOAS**

### **UNIVERSIDADE ESTADUAL DE CIÊNCIAS DA SAÚDE DE ALAGOAS - UNCISAL**

#### **Gabinete da Reitoria**

Campus Governador Lamenha Filho - Rua Jorge de Lima, 113 - Trapiche da Barra - Maceió/AL. CEP 57.010-300

Fone: (82) 3315-6703 - CNPJ 12.517.793/0001-08

**Centro de Atenção Psicossocial Casa Verde (CAPS)** - Funciona desde 1996, com capacidade para atender pacientes de ambos os sexos, que necessitem frequentar os dois turnos, bem como vagas para pacientes que utilizam apenas um dos turnos. Também conta com equipe multiprofissional e é um espaço intermediário entre a hospitalização e o ambulatório, onde são atendidos casos que necessitam de cuidados intensivos para se evitar a internação.

**Hospital Escola Dr. Hέλvio Auto (HEHA)** – único hospital público de referência no tratamento de doenças infecto-contagiosas em todo o estado de Alagoas. Conta com: (1) Serviço de Pronto Atendimento aberto 24 horas, (2) atendimento de pacientes encaminhados com Doenças Infecto Parasitárias, (3) assistência especializada em AIDS, Hepatites Virais e Acidentes Ocupacionais, (4) internação clínica, (5) Unidade de Terapia Intensiva em Infectologia, (6) Serviço de Apoio Diagnóstico, (Ultra-som, Radiologia, Endoscopia/Colonoscopia) e (7) Centro de Referências para Imunobiológicos Especiais (CRIE). É responsável pelo atendimento de mais de 70% dos casos novos de tuberculose e AIDS no estado e mais de 90% dos casos de meningite.

**Maternidade Escola Santa Mônica (MESM)** - referência estadual em Assistência de Média e Alta Complexidade, no atendimento à gestante e neonatos de alto risco. Objetiva trabalhar com um atendimento acolhedor e humanizado, oferecendo aos usuários do Sistema Único de Saúde (SUS) serviços ambulatoriais, pronto-atendimento em urgência e emergência e internações hospitalares, mantendo a tradição em ensino e pesquisa para a comunidade científica. É ainda referência para o estado de Alagoas em Triagem Neonatal (teste do pezinho), Banco de Leite Humano, assistência ao neonato em Unidade de Cuidado Intermediário Neonatal Canguru (UCINCa) e assistência à pessoa vítima de violência sexual.

- **Unidades de Apoio Assistencial:**



## **ESTADO DE ALAGOAS**

### **UNIVERSIDADE ESTADUAL DE CIÊNCIAS DA SAÚDE DE ALAGOAS - UNCISAL**

#### **Gabinete da Reitoria**

Campus Governador Lamenha Filho - Rua Jorge de Lima, 113 - Trapiche da Barra - Maceió/AL. CEP 57.010-300

Fone: (82) 3315-6703 - CNPJ 12.517.793/0001-08

**Centro de Patologia e Medicina Laboratorial (CPML)** – Atua nas áreas de Patologia Clínica e Anatomo-Patologia, em regime de 24h e em caráter de emergência, atendendo exclusivamente aos pacientes do Sistema Único de Saúde – SUS, realizando Procedimentos de Alta, Média e baixa complexidade, nos setores de Bioquímica, Hematologia, Imunologia, Hormônio, Marcador Tumoral, Uroanálise, Parasitologia, Microbiologia, Citologia e Histopatologia.

Realiza os exames nestas áreas do Hospital Geral do Estado Profº. Osvaldo Brandão Vilela – HGE na Unidade Satélite instalada nas dependências deste; das Unidades Hospitalares que tem parceria firmada pela UNCISAL: Hospital Ib Gatto Falcão e Clínica Infantil Dayse Brêda; dos servidores da ASSMAL, do Corpo de Bombeiros Militar de Alagoas, do Complexo Prisional; e dos pacientes oriundos das Unidades de Saúde credenciadas para realização de exames através do SISREG. Além de atender a UNCISAL e suas Unidades, coordenando e executando os serviços laboratoriais da Maternidade Escola Santa Mônica – MESM/UNCISAL e do Hospital Escola Dr. Hêlvio Auto – HEHA/UNCISAL, servindo, ainda, de campo de prática para UNCISAL e outras Instituições de Ensino.

**Centro Especializado em Reabilitação III (CER III)** – O Centro Especializado em Reabilitação da UNCISAL – CER III é uma Unidade de Apoio Assistencial da UNCISAL, referência Estadual no acompanhamento a pessoa com deficiência, integrando a rede de cuidados de atenção à saúde da pessoa com deficiência do Sistema Único de Saúde (SUS) do Estado de Alagoas. São realizados diagnósticos, tratamento, concessão, adaptação e manutenção de tecnologia assistiva. Iniciado com a implantação do Plano Viver sem Limites do Ministério da Saúde através de habilitação por meio da Portaria SAS/ MS 562 de 21 de maio de 2013, nas modalidades física, auditiva e intelectual.

A assistência à saúde promovida pelo CER tem caráter multiprofissional e interdisciplinar nas áreas de Enfermagem, Fisioterapia, Fonoaudiologia, Terapia Ocupacional, Médica,





**ESTADO DE ALAGOAS**  
**UNIVERSIDADE ESTADUAL DE CIÊNCIAS DA SAÚDE DE ALAGOAS - UNCISAL**  
**Gabinete da Reitoria**

Campus Governador Lamenha Filho - Rua Jorge de Lima, 113 - Trapiche da Barra - Maceió/AL. CEP 57.010-300  
Fone: (82) 3315-6703 - CNPJ 12.517.793/0001-08

Psicologia e Serviço Social, além de realizar exames fonoaudiológicos e implementar a concessão de OPM (Aparelho de Amplificação Sonora Individual - AASI e Órteses) para toda a comunidade alagoana, com o objetivo de atingir o maior nível de independência funcional do paciente, considerando as características e grau de deficiência apresentada.

O CER da UNCISAL, além de contribuir para a área assistencial, colabora para a formação e qualificação profissional dos discentes dos cursos de graduação do Centro de Ciências da Saúde (CCS), pautado no modelo de atenção à saúde na perspectiva da integralidade e da humanização do cuidado, da valorização dos usuários por meio de atuação multiprofissional e interprofissional.

Com relação à estrutura física, atualmente o CER III UNCISAL é constituído por duas unidades de tratamento, sendo a primeira situada a Rua Conego de Lyra, referência no acompanhamento das pessoas com deficiência física, auditiva e intelectual. A segunda unidade, o Centro de Fisioterapia e Reabilitação Esportiva – CEFIRE, situado no Estádio Rei Pelé é referência no acompanhamento e tratamento em reabilitação desportiva, atendendo aos atletas e paratletas alagoanos.

**Serviço de Verificação de Óbitos – SVO** – Sua finalidade originária é esclarecer a “causa morte” em casos de óbito que ocorressem por doença mal definida, com ou sem assistência médica, sem elucidação diagnóstica, propiciando novas perspectivas analíticas no estudo da etiologia das diversas enfermidades, contribuindo desta forma, no aperfeiçoamento do conhecimento médico para a diagnose, profilaxia e terapêutica das mais variadas moléstias, sob o crivo científico Patologia.

**Ambulatório de Especialidades - AMBESP** – presta serviços ambulatoriais de consultas médicas e pequenos procedimentos, nas áreas clínicas e cirúrgicas para toda a população alagoana pelo Sistema Único de Saúde (SUS). O ambulatório serve também como campo de práticas para os alunos do curso de Medicina e Enfermagem.



**Centro de Diagnóstico e Imagem – CEDIM** – o Centro de Diagnóstico e Imagem professor Alberto Cardoso é uma Unidade de Apoio Assistencial da UNCISAL, reaberta no dia 15 de Julho de 2019 com a finalidade de ofertar à população exames de diagnóstico por imagem, disponibilizados gratuitamente por meio do Sistema Único de Saúde (SUS). Além de garantir a assistência para a população, o CEDIM serve como campo para o ensino, a pesquisa e a extensão, tripé que compõe a Universidade. Um dos diferenciais do Centro de Diagnóstico por Imagem é a utilização do Telelaudos, o que garante agilidade e qualidade ao serviço prestado.

A assistência à saúde realizada pelas unidades da UNCISAL tem como diretrizes, as ações postas no Plano Estadual de Saúde, constituindo-se como componente importante para a implementação das ações que integram a rede de atenção especializada do estado de Alagoas.

Para a realização de suas ações e a prestação de serviços de saúde, a UNCISAL integra o Fundo Estadual de Saúde (FES), como Unidade Gestora, nos termos do inciso III, §2º do Art.1º da Lei nº 7.443/2012. Neste sentido, enquanto entidade da Administração Indireta vinculada a Secretaria de Estado da Saúde, gerencia a aplicação de recursos oriundos do FES na execução de despesas correntes de custeio e de capital e no financiamento de ações de investimento voltadas a melhoria da prestação de ações e serviços públicos de saúde no Estado de Alagoas, conforme incisos III e IV do Art. 4º da mesma lei.



**ESTADO DE ALAGOAS**  
**UNIVERSIDADE ESTADUAL DE CIÊNCIAS DA SAÚDE DE ALAGOAS - UNCISAL**  
**Gabinete da Reitoria**

**ESTADO DE ALAGOAS**  
**UNIVERSIDADE ESTADUAL DE CIÊNCIAS DA SAÚDE DE ALAGOAS - UNCISAL**  
**Gabinete da Reitoria**

Campus Governador Lamenha Filho - Rua Jorge de Lima, 113 - Trapiche da Barra - Maceió/AL. CEP 57.010-300  
Fone: (82) 3315-6703 - CNPJ 12.517.793/0001-08

## **CAPÍTULO II - Da participação da instituição no Planejamento Estadual**



**ESTADO DE ALAGOAS**  
**UNIVERSIDADE ESTADUAL DE CIÊNCIAS DA SAÚDE DE ALAGOAS - UNCISAL**  
**Gabinete da Reitoria**

Campus Governador Lamenha Filho - Rua Jorge de Lima, 113 - Trapiche da Barra - Maceió/AL. CEP 57.010-300  
Fone: (82) 3315-6703 - CNPJ 12.517.793/0001-08

De forma a possibilitar o entendimento das diretrizes que norteiam as ações da UNCISAL, passamos a apresentar a descrição da participação desta Universidade nas ações previstas no Plano Plurianual e no Plano Estadual de Saúde.

## 2.1. AÇÕES DA UNCISAL NO PLANO PLURIANUAL (PPA) DO ESTADO

**Tabela 1- Ações da UNCISAL no PPA - Dimensão: Educação Para a Cidadania e Formação Profissional.**

Programa	Objetivo	Plano de Trabalho	Ações da UNCISAL
203: Educação	Objetivo 4: promover a melhoria da qualidade do ensino de graduação e pós-graduação e o aumento da oferta de vagas, através do apoio à expansão e modernização da infraestrutura física e pedagógica e de desenvolvimento de atividades educacionais do ensino superior	12.364.0203.3096.0000	Construção das unidades de ensino, pesquisa, extensão e de apoio administrativo.
		12.364.0203.3098.0000	Reforma, ampliação e modernização das unidades de ensino, pesquisa, extensão e de apoio administrativo.
		12.364.0203.4166.0000	Expansão dos projetos de pesquisa e dos programas de extensão.
		12.364.0203.4167.0000	Expansão de ofertas de vagas e de cursos de graduação e de pós-graduação presenciais.
		12.364.0203.4169.0000	Implantação dos cursos de graduação e pós-graduação na modalidade a distância.
		12.364.0203.4170.0000	Implantação dos programas de assistência ao discente.
204: Formação profissional	Objetivo 5: apoiar as iniciativas de expansão e modernização da educação profissional, científica e tecnológica, tanto em relação à infraestrutura física quanto à pedagógica e de desenvolvimento de atividades educacionais.	12.363.0204.4164.0000	Expansão de oferta de vagas em cursos de educação profissional presencial.
		12.363.0204.4165.0000	Implantação de cursos de educação profissional na modalidade a distância.



**ESTADO DE ALAGOAS**  
**UNIVERSIDADE ESTADUAL DE CIÊNCIAS DA SAÚDE DE ALAGOAS - UNCISAL**  
**Gabinete da Reitoria**

Campus Governador Lamenha Filho - Rua Jorge de Lima, 113 - Trapiche da Barra - Maceió/AL. CEP 57.010-300  
 Fone: (82) 3315-6703 - CNPJ 12.517.793/0001-08

**Tabela 2 - Ações da UNCISAL no PPA - Dimensão: Saúde com Qualidade para Todos e Expansão dos Serviços**

Programa	Objetivo	Plano de Trabalho	Ações da UNCISAL
0205-Saúde e Saneamento Básico	Objetivo 6: garantir o atendimento da população rural e urbana na rede de atenção básica de saúde, bem como assegurar a sua resolutividade de forma articulada com os demais níveis de atenção, visando à integralidade das ações e à redução das desigualdades regionais	10.122.0205.4326.0000	Modernização do parque tecnológico das unidades assistenciais e de apoio assistencial/UNCISAL.
		10.302.0205.3403.0000	Construção e implantação da Maternidade de Risco Habitual/ UNCISAL.
		10.302.0205.3405.0000	Construção e implantação do Hospital das Clínicas/ UNCISAL.
		10.302.0205.3433.0000	Construção da Casa da Gestante – UNCISAL.
		10.302.0205.4330.0000	Fortalecimento das ações do CER III – UNCISAL.
		10.571.0205.4328.0000	Fortalecimento das ações do Serviço de Verificação de Óbito– UNCISAL.
	Objetivo 7: ampliar a cobertura do atendimento nos serviços públicos de saúde de média e alta complexidade.	10.303.0205.3432.0000	Fortalecimento das ações do centro de patologia e medicina laboratorial/UNCISAL.
	Objetivo 8: reduzir a mortalidade materna e infantil com o fortalecimento das ações voltadas ao componente neonatal, assegurando o direito ao planejamento reprodutivo, atenção humanizada à gravidez, ao parto puerpério, ao direito do nascimento e ao crescimento e ao desenvolvimento saudável.	10.302.0205.3429.0000	Construção da Casa de Parto/UNCISAL.
		10.302.0205.4329.0000	Fortalecimento das ações da Maternidade Escola Santa Mônica / UNCISAL.
	Objetivo 11: fortalecer a promoção da saúde e a prevenção de doenças, através de ações de prevenção,	10.122.0205.3428.0000	Construção de unidades assistenciais e de apoio assistencial / UNCISAL
		10.302.0205.3431.0000	Reforma, ampliação e modernização das unidades



**ESTADO DE ALAGOAS**  
**UNIVERSIDADE ESTADUAL DE CIÊNCIAS DA SAÚDE DE ALAGOAS - UNCISAL**  
**Gabinete da Reitoria**

Campus Governador Lamenha Filho - Rua Jorge de Lima, 113 - Trapiche da Barra - Maceió/AL. CEP  
57.010-300

Fone: (82) 3315-6703 - CNPJ 12.517.793/0001-08

	de promoção, vigilância, assistencial e de prestação de serviços mais eficazes e efetivas		assistenciais e de apoio assistencial/UNCISAL.
		10.302.0205.4325.0000	Fortalecimento das ações do hospital escola Dr. Helvio Auto/UNCISAL.
		10.302.0205.4327.0000	Fortalecimento das ações de Saúde Mental/UNCISAL.



**ESTADO DE ALAGOAS**  
**UNIVERSIDADE ESTADUAL DE CIÊNCIAS DA SAÚDE DE ALAGOAS - UNCISAL**  
**Gabinete da Reitoria**  
Campus Governador Lamenha Filho - Rua Jorge de Lima, 113 - Trapiche da Barra - Maceió/AL. CEP 57.010-300  
Fone: (82) 3315-6703 - CNPJ 12.517.793/0001-08

## **CAPÍTULO III - Da execução orçamentária**



**ESTADO DE ALAGOAS**  
**UNIVERSIDADE ESTADUAL DE CIÊNCIAS DA SAÚDE DE ALAGOAS - UNCISAL**  
**Gabinete da Reitoria**

Campus Governador Lamenha Filho - Rua Jorge de Lima, 113 - Trapiche da Barra - Maceió/AL. CEP 57.010-300  
Fone: (82) 3315-6703 - CNPJ 12.517.793/0001-08

## 2.2. RECEITAS DO QUADRIMESTRE

**Tabela 3- Financiamento UNCISAL do Segundo Quadrimestre de 2021**

MÊS	FONTE 120	FONTE 100(saúde)	TOTAL
MAIO	R\$ 3.514.906,63	R\$ 2.369.299,87	R\$ 5.884.206,50
JUNHO	R\$ 3.344.906,63	R\$ 3.529.374,65	R\$ 6.874.281,28
JULHO	R\$ 5.980.491,72	R\$ 2.269.150,31	R\$ 8.249.642,03
AGOSTO	R\$ 3.344.906,63	R\$ 1.408.599,74	R\$ 4.753.506,37
<b>TOTAL</b>	<b>R\$ 16.185.211,61</b>	<b>R\$ 9.576.424,57</b>	<b>R\$ 25.761.636,20</b>

\*Valores recebidos conforme detalhamento abaixo

**Tabela 4- Composição do Financiamento da UNCISAL – Fonte 120**

ORDEM BANCÁRIA	HISTÓRICO DA TRANSFERÊNCIA	DATA DA ORDEM BANCÁRIA	VALOR
2021OB05159	Repasse referente ao mês de Maio de 2021, alusivo às despesas do laboratório CPML no Hospital Geral do Estado Professor Osvaldo Brandão Vilela - HGE.	11/05/2021	R\$ 170.000,00
2021OB05183	Repasse referente a cota mensal, mês de maio/2021, de acordo com a portaria SESAU nº 913 de 06 de fevereiro de 2019	13/05/2021	R\$ 2.264.459,56
2021OB05184	Repasse referente a cota mensal, mês de maio/2021, de acordo com a portaria SESAU nº 913 de 06 de fevereiro de 2019	13/05/2021	R\$ 779.114,89
2021OB05185	Repasse referente a cota mensal, alusivo ao mês de maio/2021, de acordo com a portaria SESAU nº 913 de 06 de fevereiro de 2019	13/05/2021	R\$ 251.332,18
2021OB05195	Repasse referente a cota mensal, alusivo ao mês de maio/2021, de acordo com a portaria SESAU nº 913 de 06 de fevereiro de 2019	13/05/2021	R\$ 45.000,00
2021OB05196	Repasse referente a cota mensal, alusivo ao mês de maio/2021, de acordo com a portaria SESAU nº 913 de 06 de fevereiro de 2019. (NVE HEHA)	13/05/2021	R\$ 2.500,00
2021OB05197	Repasse referente a cota mensal, alusivo ao mês de maio/2021, de acordo com a portaria SESAU nº 913 de 06 de fevereiro de 2019. (NVE MESM)	13/05/2021	R\$ 2.500,00





**ESTADO DE ALAGOAS**  
**UNIVERSIDADE ESTADUAL DE CIÊNCIAS DA SAÚDE DE ALAGOAS - UNCISAL**  
**Gabinete da Reitoria**

2021OB07135	Repasse referente a cota mensal, mês de junho/2021, de acordo com a portaria SESAU nº 913 de 06 de fevereiro de 2019.	22/06/2021	R\$ 2.264.459,56
2021OB07136	Repasse referente a cota mensal, referente ao mês de junho/2021, de acordo com a portaria SESAU nº 913 de 06 de fevereiro de 2019.	22/06/2021	R\$ 779.114,89
2021OB07137	Repasse referente a cota mensal, alusivo ao mês de junho/2021, de acordo com a portaria SESAU nº 913 de 06 de fevereiro de 2019.	22/06/2021	R\$ 251.332,18
2021OB07138	Repasse referente a cota mensal, alusivo ao mês de junho/2021, de acordo com a portaria SESAU nº 913 de 06 de fevereiro de 2019	22/06/2021	R\$ 45.000,00
2021OB07139	Repasse referente a cota mensal, alusivo ao mês de junho 2021, de acordo com a portaria SESAU nº 913 de 06 de fevereiro de 2019.(NVE HEHA)	22/06/2021	R\$ 2.500,00
2021OB07140	Repasse referente a cota mensal, alusivo ao mês de maio 2021, de acordo com a portaria SESAU nº 913 de 06 de fevereiro de 2019.(NVE MESM)	22/06/2021	R\$ 2.500,00
2021OB07655	Repasse para o CEDIM, referente a 1ª(primeira) parcela-Portaria GM/MS Nº.3.712/2020-para execução do plano e atribuições definidas pelo Centro de Diagnóstico de Imagem Dr. Alberto Cardoso.	09/07/2021	R\$ 132.378,84
2021OB08199	Repasse referente o mês de julho de 2021, alusivo às despesas do laboratório CPML no Hospital Geral do Estado Professor Osvaldo Brandão Vilela - HGE.	20/07/2021	R\$ 170.000,00
2021OB08337	Repasse referente a cota mensal, referente ao mês de julho 2021, de acordo com a portaria SESAU nº 913 de 06 de fevereiro de 2019	21/07/2021	R\$2.264.459,56
2021OB08338	Repasse referente a cota mensal, alusivo ao mês de julho 2021, de acordo com a portaria SESAU nº 913 de 06 de fevereiro de 2019.	21/07/2021	R\$ 779.114,89
2021OB08339	Repasse referente a cota mensal, alusivo ao mês de julho 2021, de acordo com a portaria SESAU nº 913 de 06 de fevereiro de 2019.	21/07/2021	R\$ 251.332,18
2021OB08340	Repasse referente a cota mensal, alusivo ao mês de julho 2021, de acordo com a portaria SESAU nº 913 de 06 de fevereiro de 2019.	21/07/2021	R\$ 45.000,00
2021OB08341	Repasse referente a cota mensal, alusivo ao mês de julho 2021, de acordo com a portaria SESAU nº 913 de 06 de fevereiro de 2019. (NVE HEHA)	21/07/2021	R\$ 2.500,00
2021OB08342	Repasse referente a cota mensal, alusivo ao mês de julho 2021, de acordo com a portaria SESAU nº 913 de 06 de fevereiro de 2019. (NVE MESM)	21/07/2021	R\$ 2.500,00
2021OB08343	Repasse referente o mês de julho de 2021, alusivo às despesas do laboratório CPML no Hospital Geral do Estado Professor Osvaldo Brandão Vilela - HGE.	21/07/2021	R\$ 170.000,00



**ESTADO DE ALAGOAS**  
**UNIVERSIDADE ESTADUAL DE CIÊNCIAS DA SAÚDE DE ALAGOAS - UNCISAL**  
**Gabinete da Reitoria**

2021OB00301	Repasse referente aos cursos de formação profissional de nível médio para o SUS, pela Escola Técnica de Saúde Profa. Valéria Hora.	22/07/2021	R\$2.163.206,25
2021OB08937	Repasse de recursos financeiros, oriundos da Emenda Parlamentar nº. 3684009/103250182E900027, para aplicação nos serviços de pintura em diversas áreas do Hospital Hélvio Auto, conforme processo 41010.0000005632/2021	09/08/2021	R\$ 189.000,00
2021OB09163	Repasse referente a cota mensal, alusivo ao mês de agosto 2021, de acordo com a portaria SESAU nº 913 de 06 de fevereiro de 2019.	18/08/2021	R\$2.264.459,56
2021OB09164	Repasse referente a cota mensal, alusivo ao mês de agosto 2021, de acordo com a portaria SESAU nº 913 de 06 de fevereiro de 2019.	18/08/2021	R\$ 779.114,89
2021OB09165	Repasse referente a cota mensal, alusivo ao mês de agosto 2021, de acordo com a portaria SESAU nº 913 de 06 de fevereiro de 2019.	18/08/2021	R\$ 251.332,18
2021OB09166	Repasse referente a cota mensal, alusivo ao mês de agosto 2021, de acordo com a portaria SESAU nº 913 de 06 de fevereiro de 2019.	18/08/2021	R\$ 45.000,00
2021OB09167	Repasse referente a cota mensal, alusivo ao mês de agosto 2021, de acordo com a portaria SESAU nº 913 de 06 de fevereiro de 2019. (NVE HEHA)	18/08/2021	R\$ 2.500,00
2021OB09168	Repasse referente a cota mensal, alusivo ao mês de agosto 2021, de acordo com a portaria SESAU nº 913 de 06 de fevereiro de 2019. (NVE MESM)	18/08/2021	R\$ 2.500,00

**Tabela 5 - Composição do Financiamento da UNCISAL – Fonte 100(saúde)**

<b>ORDEM BANCÁRIA</b>	<b>HISTÓRICO DA TRANSFERÊNCIA</b>	<b>DATA DA ORDEM BANCÁRIA</b>	<b>VALOR</b>
2021OB04981	Transferência de recursos repassados pelo Tesouro Estadual: do Fundo Estadual de Saúde - FES, para a Universidade Estadual de Ciências da Saúde de Alagoas - UNCISAL, relativo ao fortalecimento das Unidades Assistenciais de Apoio a UNCISAL. Parcela 02 - Competência abril 2021. (Portaria SESAU nº 4515 de 08 de julho de 2019)	04/05/2021	R\$ 992.290,00
2021OB05041	Transferência de recursos repassados pelo Tesouro Estadual: do Fundo Estadual de Saúde - FES, para a Universidade Estadual de Ciências da Saúde de Alagoas - UNCISAL, relativo ao fortalecimento das Unidades Assistenciais de Apoio a UNCISAL. Parcela 02 - Competência abril 2021. (Portaria SESAU nº 4515 de 08 de julho de 2019)complemento do crédito.	05/05/2021	R\$ 117.710,00



**ESTADO DE ALAGOAS**  
**UNIVERSIDADE ESTADUAL DE CIÊNCIAS DA SAÚDE DE ALAGOAS - UNCISAL**  
**Gabinete da Reitoria**

2021OB05161	Repasse para o CEDIM, referente à parcela do mês de abril 2021.	11/05/2021	R\$ 149.299,87
2021OB05345	Transferência de recursos repassados pelo Tesouro Estadual: do Fundo Estadual de Saúde - FES, para a Universidade Estadual de Ciências da Saúde de Alagoas - UNCISAL, relativo ao fortalecimento das Unidades Assistenciais de Apoio a UNCISAL. Parcela 01 - Competência maio 2021. (Portaria SESAU nº 4515 de 08 de julho de 2019)	17/05/2021	R\$ 1.110.000,00
2021OB06087	Transferência do recurso repassado pelo Tesouro Estadual: do Fundo Estadual de Saúde - FES, para a Universidade Estadual de Ciências da Saúde de Alagoas - UNCISAL, relativo ao fortalecimento das unidades assistenciais de apoio a UNCISAL. Parcela 02 - Competência maio 2021. (Portaria SESAU nº 4515 de 08 de julho de 2019)	02/06/2021	R\$ 1.110.000,00
2021OB06386	Repasse referente a prestação de serviço entre CPML/HOSPITAL DA MULHER, alusivo ao mês de maio de 2021.	09/06/2021	R\$ 50.074,78
2021OB07163	Transferência do recurso repassado pelo Tesouro Estadual: do Fundo Estadual de Saúde - FES, para a Universidade Estadual de Ciências da Saúde de Alagoas - UNCISAL, relativo ao fortalecimento das unidades assistenciais de apoio a UNCISAL. Parcela 01 - Competência junho 2021. (Portaria SESAU nº 4515 de 08 de julho de 2019)	23/06/2021	R\$ 1.110.000,00
2021OB07325	Transferência do recurso repassado pelo Tesouro Estadual: do Fundo Estadual de Saúde - FES, para a Universidade Estadual de Ciências da Saúde de Alagoas - UNCISAL, relativo ao fortalecimento das unidades assistenciais de apoio a UNCISAL. Parcela 02 - Competência junho 2021. (Portaria SESAU nº 4515 de 08 de julho de 2019)	01/07/2021	R\$ 1.110.000,00
2021OB07162	Repasse para o CEDIM, referente à parcela do mês de maio 2021.	23/06/2021	R\$ 149.299,87
2021OB07363	Repasse para o CEDIM, referente à parcela do mês de junho 2021.	02/07/2021	R\$ 149.299,87
2021OB07977	Transferência do recurso repassado pelo Tesouro Estadual: do Fundo Estadual de Saúde - FES, para a Universidade Estadual de Ciências da Saúde de Alagoas - UNCISAL, relativo ao fortalecimento das unidades assistenciais de apoio a UNCISAL. Parcela 01 - Competência julho 2021. (Portaria SESAU nº 4515 de 08 de julho de 2019).	16/07/2021	R\$ 1.110.000,00



**ESTADO DE ALAGOAS**  
**UNIVERSIDADE ESTADUAL DE CIÊNCIAS DA SAÚDE DE ALAGOAS - UNCISAL**  
**Gabinete da Reitoria**

2021OB08459	Transferência do recurso repassado pelo Tesouro Estadual: do Fundo Estadual de Saúde - FES, para a Universidade Estadual de Ciências da Saúde de Alagoas - UNCISAL, relativo ao fortalecimento das unidades assistenciais de apoio a UNCISAL. Parcela 02 - Competência julho 2021. (Portaria SESAU nº 4515 de 08 de julho de 2019)	22/07/2021	R\$ 1.009.850,44
2021OB09593	Transferência do recurso repassado pelo Tesouro Estadual: do Fundo Estadual de Saúde - FES, para a Universidade Estadual de Ciências da Saúde de Alagoas - UNCISAL, relativo ao fortalecimento das unidades assistenciais de apoio a UNCISAL. Parcela 01 - Competência agosto 2021. (Portaria SESAU nº 4515 de 08 de julho de 2019)	20/08/2021	R\$ 1.110.000,00
2021OB09969	Repasso CEDIM, referente à parcela do mês de agosto 2021	01/09/2021	R\$ 149.299,87



**ESTADO DE ALAGOAS**  
**UNIVERSIDADE ESTADUAL DE CIÊNCIAS DA SAÚDE DE ALAGOAS - UNCISAL**  
**Gabinete da Reitoria**

Campus Governador Lamenha Filho - Rua Jorge de Lima, 113 - Trapiche da Barra - Maceió/AL. CEP 57.010-300  
 Fone: (82) 3315-6703 - CNPJ 12.517.793/0001-08

**2.3. DESPESAS DO QUADRIMESTRE**

**Tabela 6– Despesas do Segundo Quadrimestre de 2021**

<b>MÊS</b>	<b>FONTE 120</b>	<b>FONTE 100(saúde)</b>	<b>FONTE 214</b>	<b>TOTAL</b>
MAIO	R\$ 4.518.837,92	R\$ 3.058.761,71	R\$ 60.315,00	<b>R\$ 7.637.914,63</b>
JUNHO	R\$ 3.638.143,15	R\$ 2.336.094,50	R\$ 28.500,00	<b>R\$ 6.002.737,65</b>
JULHO	R\$ 3.985.281,71	R\$ 3.035.628,69	R\$ 87.563,15	<b>R\$ 7.108.473,55</b>
AGOSTO	R\$ 5.099.416,50	R\$ 1.782.571,00	R\$ 6.850,00	<b>R\$ 6.888.837,50</b>
<b>TOTAL</b>	<b>R\$ 17.241.679,28</b>	<b>R\$ 10.213.055,90</b>	<b>R\$ 183.228,15</b>	<b>R\$ 27.637.963,30</b>

**Tabela 7 - Composição Despesas do Segundo Quadrimestre de 2021, Fonte 120**

<b>PLANO ORÇAMENTÁRIO</b>	<b>MAIO</b>	<b>JUNHO</b>	<b>JULHO</b>	<b>AGOSTO</b>	<b>TOTAL</b>
Fortalecimento das Ações da MESM	1.685.104,44	1.447.823,17	1.596.098,82	1.120.321,87	5.849.348,30
Fortalecimento das Ações de Saúde Mental	276.521,18	151.227,55	260.229,30	540.194,21	1.228.172,24
Fortalecimento das Ações do HEHA	632.716,99	586.183,98	833.196,53	1.191.276,64	3.243.374,14
Fortalecimento das Ações do CEDIM	0,00	0,00	0,00	80.008,70	80.008,70
Manutenção das atividades das unidades assistenciais e de apoio	1.249.139,81	917.227,51	708.665,16	236.062,93	3.111.095,41
Fortalecimento das Ações do CER III	295.798,28	192.707,76	76.365,63	1.090.586,13	1.655.457,80



**ESTADO DE ALAGOAS**  
**UNIVERSIDADE ESTADUAL DE CIÊNCIAS DA SAÚDE DE ALAGOAS - UNCISAL**  
**Gabinete da Reitoria**

Reforma, ampliação e modernização das unidades assistenciais e de apoio	0,00	0,00	0,00	0,00	0,00
Modernização do SVO	0,00	0,00	0,00	6.170,38	6.170,38
Modernização do HEHA	0,00	0,00	0,00	0,00	0,00
Modernização do CER III	0,00	0,00	0,00	0,00	0,00
Modernização da MESM	0,00	0,00	0,00	0,00	0,00
Vigilância e controle epidemiológico de doenças agravos, determinantes e fatores de riscos nas unidades da Uncisal	68.296,09	22.038,44	81.500,68	515.302,10	687.137,31
Fortalecimento das Ações do CPML	300.459,14	320.934,74	429.225,59	296.618,90	1.347.238,37
Fortalecimento das Ações do SVO	10.801,99	0,00	0,00	22.874,64	33.676,33
<b>TOTAL</b>	<b>4.518.837,92</b>	<b>3.638.143,15</b>	<b>3.985.281,71</b>	<b>5.099.416,50</b>	<b>17.241.679,28</b>

\* Empenhados

**Tabela 8 – Composição Despesas do Segundo Quadrimestre de 2021, Fonte 100**

<b>PLANO ORÇAMENTÁRIO</b>	<b>MAIO</b>	<b>JUNHO</b>	<b>JULHO</b>	<b>AGOSTO</b>	<b>TOTAL</b>
Fortalecimento das Ações da MESM	625.006,90	448.130,00	841.348,38	571.592,39	2.486.077,67
Fortalecimento das Ações de Saúde Mental	687.603,54	472.588,66	576.889,15	161.657,80	1.898.739,15
Fortalecimento das Ações do CEDIM	71.812,84	154.186,90	93.062,23	25.769,23	344.831,20
Fortalecimento das Ações do HEHA	914.670,94	704.463,21	883.831,89	252.332,32	2.755.298,36
Manutenção das atividades das unidades assistenciais e de apoio assistencial	584.716,77	474.448,30	512.318,54	673.362,50	2.244.846,11
Modernização do SVO	58.500,00	0,00	0,00	0,00	58.500,00
Modernização da MESM	7.800,00	0,00	0,00	0,00	7.800,00



**ESTADO DE ALAGOAS**  
**UNIVERSIDADE ESTADUAL DE CIÊNCIAS DA SAÚDE DE ALAGOAS - UNCISAL**  
**Gabinete da Reitoria**

Modernização do CEDIM	3.280,00	0,00	0,00	0,00	3.280,00
Fortalecimento das Ações do CER III	5.230,42	19.756,73	17.603,10	17.867,98	60.458,23
Fortalecimento das Ações do CPML	61.204,91	2.967,17	65.097,84	54.873,92	184.143,84
Fortalecimento das Ações do SVO	38.935,39	59.553,53	45.477,56	25.114,86	169.081,34
<b>TOTAL</b>	<b>3.058.761,71</b>	<b>2.336.094,50</b>	<b>3.035.628,69</b>	<b>1.782.571,00</b>	<b>10.213.055,90</b>

\*Empenhados.



**ESTADO DE ALAGOAS**  
**UNIVERSIDADE ESTADUAL DE CIÊNCIAS DA SAÚDE DE ALAGOAS - UNCISAL**  
**Gabinete da Reitoria**  
Campus Governador Lamenha Filho - Rua Jorge de Lima, 113 - Trapiche da Barra - Maceió/AL. CEP 57.010-300  
Fone: (82) 3315-6703 - CNPJ 12.517.793/0001-08

## **CAPÍTULO IV - Da oferta e produção de serviços**

### **NOTA:**

Até a data de envio deste documento, parte das informações utilizadas no relatório quadrimestral não estavam disponíveis no sistema do Ministério da Saúde DATASUS, destacando-se para os procedimentos realizados na unidade AMBESP, sem informações dos meses julho e agosto, as demais unidades o mês de agosto.

Desta forma, consideramos o presente relatório uma prestação parcial, a ser complementada posteriormente.





**ESTADO DE ALAGOAS**  
**UNIVERSIDADE ESTADUAL DE CIÊNCIAS DA SAÚDE DE ALAGOAS - UNCISAL**  
**Gabinete da Reitoria**

Campus Governador Lamenha Filho - Rua Jorge de Lima, 113 - Trapiche da Barra - Maceió/AL. CEP 57.010-300  
 Fone: (82) 3315-6703 - CNPJ 12.517.793/0001-08

**2.4. ATENÇÃO PSICOSSOCIAL**

**HOSPITAL ESCOLA PORTUGAL RAMALHO (HEPR)**

**Tabela 9–Procedimentos Ambulatoriais realizados no HEPR**

<b>CÓDIGO</b>	<b>PROCEDIMENTO</b>	<b>Mai</b>	<b>Jun</b>	<b>Jul</b>	<b>Ago</b>	<b>Total Mai/Ago</b>	<b>Cumprimento do POA (%)</b>
101010028	Atividade educativa / orientação em grupo na atenção especializada	125	115	125		<b>365</b>	<b>73%</b>
301010048	Consulta de profissionais de nível superior na atenção especializada	1798	2073	2738		<b>6609</b>	<b>46%</b>
301010056	Consulta médica em saúde do trabalhador	0	0	0		<b>0</b>	<b>0%</b>
301010072	Consulta médica em atenção especializada	1130	1197	1290		<b>3617</b>	<b>45%</b>
301040036	Terapia em grupo	174	198	234		<b>606</b>	<b>51%</b>
301060029	Atendimento de urgência c/ observação até 24 horas em atenção especializada	800	800	800		<b>2400</b>	<b>75%</b>
301100012	Administração de medicamentos na atenção especializada por paciente	2304	2381	2394		<b>7079</b>	<b>59%</b>
<b>TOTAL</b>		<b>6331</b>	<b>6764</b>	<b>7581</b>		<b>20676</b>	<b>52%</b>

FONTE: DATASUS

**Tabela 10–Procedimentos Hospitalares realizados no HEPR**

<b>CÓDIGO</b>	<b>PROCEDIMENTO</b>	<b>Mai</b>	<b>Jun</b>	<b>Jul</b>	<b>Ago</b>	<b>Total Mai/Ago</b>	<b>Cumprimento do POA (%)</b>
303170093	Tratamento Hospitalar Psiquiatria	233	216	218		<b>667</b>	<b>50%</b>



**ESTADO DE ALAGOAS**  
**UNIVERSIDADE ESTADUAL DE CIÊNCIAS DA SAÚDE DE ALAGOAS - UNCISAL**  
**Gabinete da Reitoria**

Campus Governador Lamenha Filho - Rua Jorge de Lima, 113 - Trapiche da Barra - Maceió/AL. CEP 57.010-300  
Fone: (82) 3315-6703 - CNPJ 12.517.793/0001-08

**Tabela 11– Faturamento do HEPR no quadrimestre (não contempla o mês de agosto, indisponível no sistema)**

<b>PROCEDIMENTOS</b>	<b>VALOR PREVISTO</b>	<b>VALOR FATURADO</b>	<b>Cumprimento do POA (%)</b>
Ambulatoriais	R\$ 230.114,00	R\$ 116.906,87	<b>51%</b>
Hospitalares	R\$ 1.002.540,00	R\$ 500.313,59	<b>50%</b>
<b>TOTAL GERAL</b>	<b>R\$ 1.247.614,00</b>	<b>R\$ 617.220,46</b>	<b>49%</b>

FONTE: DATASUS



**ESTADO DE ALAGOAS**  
**UNIVERSIDADE ESTADUAL DE CIÊNCIAS DA SAÚDE DE ALAGOAS - UNCISAL**  
**Gabinete da Reitoria**

Campus Governador Lamenha Filho - Rua Jorge de Lima, 113 - Trapiche da Barra - Maceió/AL. CEP 57.010-300  
 Fone: (82) 3315-6703 - CNPJ 12.517.793/0001-08

**2.5. HOSPITAL ESCOLA DR. HÉLVIO AUTO(HEHA)**

**Tabela 12 – Procedimentos Ambulatoriais gerais realizados no HEHA**

<b>CÓDIGO</b>	<b>PROCEDIMENTO</b>	<b>Mai</b>	<b>Jun</b>	<b>Jul</b>	<b>Ago</b>	<b>Total Mai/Ago</b>	<b>Cumprimento do POA (%)</b>
301010072	Consulta médica em atenção especializada	819	719	705		<b>2243</b>	<b>71%</b>
301010048	Consulta de profissional de nível superior na atenção especializada (exceto médico)	1804	2281	1386		<b>5471</b>	<b>75%</b>
301010056	Consulta médica em Saúde do Trabalhador	49	58	20		<b>127</b>	<b>85%</b>
301060061	Atendimento Médico de Urgência em Atenção Especializada	660	568	429		<b>1657</b>	<b>29%</b>
301100012	Administração de Medicamentos na Atenção Especializada.	410	436	53		<b>899</b>	<b>11%</b>
301060029	Atendimento de Urgência / Observação até 24 h/ Atenção Especializada	138	220	113		<b>471</b>	<b>128%</b>
303080035	Esfoliação química	0	0	0		<b>0</b>	<b>0%</b>
<b>TOTAL</b>		<b>3880</b>	<b>4282</b>	<b>2706</b>		<b>10868</b>	<b>43%</b>

**FONTE:** DATA SUS

\*Sem meta definida



**ESTADO DE ALAGOAS**  
**UNIVERSIDADE ESTADUAL DE CIÊNCIAS DA SAÚDE DE ALAGOAS - UNCISAL**  
**Gabinete da Reitoria**

Campus Governador Lamenha Filho - Rua Jorge de Lima, 113 - Trapiche da Barra - Maceió/AL. CEP 57.010-300  
 Fone: (82) 3315-6703 - CNPJ 12.517.793/0001-08

**Tabela 13– Procedimentos Cirúrgicos Ambulatoriais realizados no HEHA**

CÓDIGO	PROCEDIMENTO	Mai	Jun	Jul	Ago	Total Mai/Ago	Cumprimento do POA (%)
401010015	Curativo grau II C/ ou s/ debridamento	0	0	0		0	0%
401010040	Eletrocoagulação de lesão cutânea	2	4	4		10	43%
401010058	Excisão de lesão e/ou sutura de ferimento da pele anexos emucosa	12	6	15		33	171%
401010074	Exerese de tumor de pele e anexos / cisto sebáceo / lipoma	8	10	6		24	85%
401010090	Fulguração / cauterização química de lesões cutâneas	1	2	1		4	12%
401010120	Retirada de lesão por shaving	0	3	1		4	21%
<b>TOTAL</b>		<b>23</b>	<b>25</b>	<b>27</b>		<b>75</b>	<b>57%</b>

**FONTE:** DATASUS

\*Sem meta definida

**Tabela 14 – Procedimentos ambulatoriais com Finalidade Diagnóstica realizados no HEHA**

CÓDIGO	PROCEDIMENTO	Mai	Jun	Jul	Ago	Total Mai/Ago	Cumprimento do POA (%)
201010020	Biopsia / punção de tumor superficial da pele	11	4	5		20	95%
201010372	Biopsia de pele e partes moles	16	6	5		27	90%
201010631	Punção lombar	2	0	2		4	19%
204010063	Radiografã de cavum ( lateral +hirtz)	0	0	3		3	SMD
204010144	Radiografia de seios da face (fn + n+lateral+hirtz)	2	4	0		6	SMD



**ESTADO DE ALAGOAS**  
**UNIVERSIDADE ESTADUAL DE CIÊNCIAS DA SAÚDE DE ALAGOAS - UNCISAL**  
**Gabinete da Reitoria**

Campus Governador Lamenha Filho - Rua Jorge de Lima, 113 - Trapiche da Barra - Maceió/AL. CEP 57.010-300  
 Fone: (82) 3315-6703 - CNPJ 12.517.793/0001-08

<b>CÓDIGO</b>	<b>PROCEDIMENTO</b>	<b>Mai</b>	<b>Jun</b>	<b>Jul</b>	<b>Ago</b>	<b>Total Mai/Ago</b>	<b>Cumprimen to do POA (%)</b>
204020034	Radiografia de coluna cervical (pa+lateral+to+obliqua)	5	0	0		5	<b>SMD</b>
204020069	Radiografia de coluna lombo-sacra	6	0	8		14	<b>SMD</b>
204020093	Radiografia de coluna toracica (ap+lateral)	2	0	0		2	<b>SMD</b>
204030072	Radiografia de costelas (por hemitorax)	3	0	0		3	<b>SMD</b>
204030153	Radiografia de tórax (pa e perfil)	440	403	341		1184	<b>SMD</b>
204040019	Radiografia de antebraço	0	2	0		2	<b>SMD</b>
204040051	Radiografia de braço	2	1	0		3	<b>SMD</b>
204040094	Radiografia de mão	9	0	4		13	<b>130%</b>
204040108	Radiografia de mão e punho (p/ determinação de idade óssea)	4	4	0		8	<b>80%</b>
204040116	Radiografia de escapula/ombro (três posições)	0	2	0		2	<b>SMD</b>
204040124	Radiografia de punho (ap + lateral + obliqua)	0	0	0		0	<b>SMD</b>
204050138	Radiografia de abdomen simples	2	0	1		3	<b>SMD</b>
204060060	Radiografia de articulação coxo-femoral	3	0	0		3	<b>30%</b>
204060109	Radiografia de calcâneo	4	0	0		4	<b>40%</b>
204060117	Radiografia de coxa	1	0	0		1	<b>SMD</b>



**ESTADO DE ALAGOAS**  
**UNIVERSIDADE ESTADUAL DE CIÊNCIAS DA SAÚDE DE ALAGOAS - UNCISAL**  
**Gabinete da Reitoria**

Campus Governador Lamenha Filho - Rua Jorge de Lima, 113 - Trapiche da Barra - Maceió/AL. CEP 57.010-300  
 Fone: (82) 3315-6703 - CNPJ 12.517.793/0001-08

CÓDIGO	PROCEDIMENTO	Mai	Jun	Jul	Ago	Total Mai/Ago	Cumprimento do POA (%)
204060125	Radiografia de joelho (ap + lateral)	5	3	0		8	12%
204060150	Radiografia de pé / dedos do pé	8	11	8		27	270%
204060168	Radiografia de perna	0	0	3		3	SMD
204060176	Radiografia panorâmica de membros inferiores	2	0	3		5	SMD
209010029	Colonoscopia (coloscopia)	0	1	2		3	2%
209010037	Esofagogastroduodenoscopia	0	1	3		4	1%
214010058	Teste rápido para detecção de infecção pelo HIV	0	81	89		170	SMD
214010074	Teste rápido para sífilis	23	73	100		196	SMD
<b>TOTAL</b>		552	596	577		1725	60%

**FONTE:** DATASUS

\*Sem meta definida

**Tabela 15– Procedimentos Clínicos Hospitalares realizados no HEHA**

CÓDIGO	PROCEDIMENTO	Mai	Jun	Jul	Ago	Total Mai/Ago	Cumprimento do POA (%)
301060010	Diagnóstico e/ou atendimento de urgência em clínica pediátrica	0	2	0		2	SMD
301060088	Diagnóstico e/ou atendimento de urgência em clínica médica	0	2	0		2	SMD
303010010	Tratamento de dengue clássica	2	15	22		39	1170%



**ESTADO DE ALAGOAS**  
**UNIVERSIDADE ESTADUAL DE CIÊNCIAS DA SAÚDE DE ALAGOAS - UNCISAL**  
**Gabinete da Reitoria**

Campus Governador Lamenha Filho - Rua Jorge de Lima, 113 - Trapiche da Barra - Maceió/AL. CEP 57.010-300  
 Fone: (82) 3315-6703 - CNPJ 12.517.793/0001-08

<b>CÓDIGO</b>	<b>PROCEDIMENTO</b>	<b>Mai</b>	<b>Jun</b>	<b>Jul</b>	<b>Ago</b>	<b>Total Mai/Ago</b>	<b>Cumprimento do POA (%)</b>
303010029	Tratamento de dengue hemorrágica	1	0	0		1	60%
303010037	Tratamento de outras doenças bacterianas	2	1	2		5	30%
303010045	Tratamento de doenças bacterianas zoonóticas	0	3	3		6	60%
303010053	Tratamento de outras doenças devidas a protozoários (b55 a b64)	0	8	4		12	150%
303010118	Tratamento de hepatites virais	0	1	0		1	100%
303010126	Tratamento de infecções de transmissão predominantemente sexual (A50 A A64)	0	3	1		4	400%
303010193	Tratamento de outras doenças causadas por vírus (B25 A B34)	0	0	1		1	100%
303010215	Tratamento de tuberculose (a15 a a19)	20	17	13		50	69%
303010223	Tratamento de de infecção pelo coronavírus - COVID 19	8	4	2		14	SMD
303020059	Tratamento de anemias nutricionais	0	1	0		1	100%
303020067	Tratamento de defeitos de coagulação púrpura e outras afecções hemorrágicas	0	1	0		1	100%



**ESTADO DE ALAGOAS**  
**UNIVERSIDADE ESTADUAL DE CIÊNCIAS DA SAÚDE DE ALAGOAS - UNCISAL**  
**Gabinete da Reitoria**

Campus Governador Lamenha Filho - Rua Jorge de Lima, 113 - Trapiche da Barra - Maceió/AL. CEP 57.010-300  
 Fone: (82) 3315-6703 - CNPJ 12.517.793/0001-08

<b>CÓDIGO</b>	<b>PROCEDIMENTO</b>	<b>Mai</b>	<b>Jun</b>	<b>Jul</b>	<b>Ago</b>	<b>Total Mai/Ago</b>	<b>Cumprimento do POA (%)</b>
303020083	Tratamento de outras doenças do sangue e dos órgãos hematopoiéticos	0	1	1		2	200%
303030020	Tratamento de desnutrição	0	0	1		1	100%
303030038	Tratamento de diabetes mellitus	0	2	0		2	100%
303070129	Tratamento de transtornos das vias biliares e pâncreas	0	0	1		1	100%
303080060	Tratamento de estafilococcias	1	4	0		5	50%
303080094	Tratamento de outras afecções da pele e do tecido subcutâneo	1	4	0		5	SMD
303140046	Tratamento das doenças crônicas das vias aéreas inferiores	1	0	0		1	30%
303140070	Tratamento de doença do ouvido externo médio e da mastoide	0	1	0		1	300%
303140135	Tratamento de outras doenças do aparelho respiratório	0	1	0		1	300%
303140151	Tratamento de pneumonias ou influenza (gripe)	5	1	4		10	41%
303150050	Tratamento de outras doenças do aparelho urinário	0	0	1		1	100%





**ESTADO DE ALAGOAS**  
**UNIVERSIDADE ESTADUAL DE CIÊNCIAS DA SAÚDE DE ALAGOAS - UNCISAL**  
**Gabinete da Reitoria**

Campus Governador Lamenha Filho - Rua Jorge de Lima, 113 - Trapiche da Barra - Maceió/AL. CEP 57.010-300  
 Fone: (82) 3315-6703 - CNPJ 12.517.793/0001-08

<b>CÓDIGO</b>	<b>PROCEDIMENTO</b>	<b>Mai</b>	<b>Jun</b>	<b>Jul</b>	<b>Ago</b>	<b>Total Mai/Ago</b>	<b>Cumprimento do POA (%)</b>
303180013	Tratamento de afecções associadas ao hiv/aids	29	36	18		<b>83</b>	<b>87%</b>
305020013	Tratamento da pielonefrite	0	1	1		<b>2</b>	<b>100%</b>
308020022	Tratamento de efeitos do contato c/ animais e plantas venenosos	6	10	9		<b>25</b>	<b>125%</b>
<b>Total</b>		<b>76</b>	<b>119</b>	<b>85</b>		<b>280</b>	<b>88%</b>

**FONTE: DATASUS**

\*Sem meta definida

**Tabela 16 – Faturamento do HEHA no quadrimestre (Não contempla o mês de agosto, indisponível no sistema)**

<b>PROCEDIMENTOS</b>	<b>VALOR PREVISTO</b>	<b>VALOR FATURADO</b>	<b>Cumprimento do POA (%)</b>
<b>AMBULATORIAIS</b>	R\$ 227.132,16	R\$ 98.184,69	<b>43%</b>
<b>HOSPITALARES</b>	R\$ 754.121,64	R\$ 420.582,27	<b>56%</b>
<b>TOTAL GERAL</b>	<b>R\$ 1.056.683,64</b>	<b>R\$ 518.766,96</b>	<b>49%</b>

**FONTE: DATASUS**



**ESTADO DE ALAGOAS**  
**UNIVERSIDADE ESTADUAL DE CIÊNCIAS DA SAÚDE DE ALAGOAS - UNCISAL**  
**Gabinete da Reitoria**

Campus Governador Lamenha Filho - Rua Jorge de Lima, 113 - Trapiche da Barra - Maceió/AL. CEP 57.010-300  
 Fone: (82) 3315-6703 - CNPJ 12.517.793/0001-08

**MATERNIDADE ESCOLA SANTA MÔNICA (MESM)**

**Procedimentos Ambulatoriais**

**Tabela 17 – Ações de promoção e prevenção em saúde realizadas na MESM**

<b>CÓDIGO</b>	<b>PROCEDIMENTO</b>	<b>Mai</b>	<b>Jun</b>	<b>Jul</b>	<b>Ago</b>	<b>Total Mai/Ago</b>	<b>Cumprimento do POA (%)</b>
101010028	Atividade educativa/ Orientação em grupo na atenção especializada	2	6	6		14	12%
101040032	Coleta externa de leite materno (por doadora)	135	222	162		519	49%
101040040	Pasteurização do leite humano (cada 5 litros)	0	1	1		2	11%
<b>TOTAL</b>		<b>137</b>	<b>229</b>	<b>169</b>		<b>535</b>	<b>45%</b>

FONTE: DATASUS

**Tabela 18 – Procedimentos com finalidade diagnóstica realizados na MESM**

<b>CÓDIGO</b>	<b>PROCEDIMENTO</b>	<b>Mai</b>	<b>Jun</b>	<b>Jul</b>	<b>Ago</b>	<b>Total Mai/Ago</b>	<b>Cumprimento do POA (%)</b>
201010585	Punção aspirativa de mama por agulha fina	0	0	0		0	<b>SMD</b>
202110060	Dosagem de fenilalanina TSH ou T4 e detecção da variante de hemoglobina	3978	4065	4060		12103	98%
202110079	Dosagem de tripsina imunorreativa	3978	4065	4060		12103	98%
202110095	Dosagem de 17 hidroxí progesterona em papel de filtro	3978	4065	4060		12103	98%
202110109	Dosagem de atividade da biotinidade em amostras de sangue em papel de filtro	3978	4065	4060		12103	98%



**ESTADO DE ALAGOAS**  
**UNIVERSIDADE ESTADUAL DE CIÊNCIAS DA SAÚDE DE ALAGOAS - UNCISAL**  
**Gabinete da Reitoria**

Campus Governador Lamenha Filho - Rua Jorge de Lima, 113 - Trapiche da Barra - Maceió/AL. CEP 57.010-300  
 Fone: (82) 3315-6703 - CNPJ 12.517.793/0001-08

<b>CÓDIGO</b>	<b>PROCEDIMENTO</b>	<b>Mai</b>	<b>Jun</b>	<b>Jul</b>	<b>Ago</b>	<b>Total Mai/Ago</b>	<b>Cumprimento do POA (%)</b>
205020046	Ultrassonografia de abdomen total	0	1	0		<b>1</b>	<b>SMD</b>
205020143	Ultrassonografia obstétrica	0	57	119		<b>176</b>	<b>46%</b>
205020151	Ultrassonografia obstetrica c/ doppler colorido e pulsado	0	27	40		<b>67</b>	<b>116%</b>
205020160	Ultrassonografia pélvica (ginecológica)	0	18	35		<b>53</b>	<b>37%</b>
205020186	Ultrassonografia transvaginal	0	14	33		<b>47</b>	<b>39%</b>
211020036	Eletrocardiograma	2	0	8		<b>10</b>	<b>6%</b>
211040029	Colposcopia	0	21	18		<b>39</b>	<b>60%</b>
211040061	Tococardiografia ante-parto	60	40	0		<b>100</b>	<b>200%</b>
21401004	Teste rápido para detecção de HIV na gestante ou pai/parceiro	0	7	15		<b>22</b>	<b>SMD</b>
214010058	Teste rápido para detecção de infecção pelo HIV	0	1	0		<b>1</b>	<b>SMD</b>
214010074	Teste rápido para sífilis	0	1	0		<b>1</b>	<b>SMD</b>
214010082	Teste rápido para sífilis na gestante ou pai/parceiro	0	7	15		<b>22</b>	<b>SMD</b>
214010090	Teste rápido para detecção de hepatite C	0	0	10		<b>10</b>	<b>SMD</b>
214010104	Teste rápido para detecção de infecção pelo HBV	0	8	17		<b>25</b>	<b>SMD</b>
<b>TOTAL</b>		<b>15974</b>	<b>16462</b>	<b>16550</b>		<b>48986</b>	<b>97%</b>

**FONTE: DATASUS**



**ESTADO DE ALAGOAS**  
**UNIVERSIDADE ESTADUAL DE CIÊNCIAS DA SAÚDE DE ALAGOAS - UNCISAL**  
**Gabinete da Reitoria**

Campus Governador Lamenha Filho - Rua Jorge de Lima, 113 - Trapiche da Barra - Maceió/AL. CEP 57.010-300  
 Fone: (82) 3315-6703 - CNPJ 12.517.793/0001-08

\*Sem meta definida.

**Tabela 19 – Procedimentos Clínicos realizados na MESM**

<b>CÓDIGO</b>	<b>PROCEDIMENTO</b>	<b>Mai</b>	<b>Jun</b>	<b>Jul</b>	<b>Ago</b>	<b>Total Mai/Ago</b>	<b>Cumprimento do POA (%)</b>
301010048	Consulta de profissionais de nível superior na atenção especializada	36	121	27		<b>184</b>	<b>23%</b>
301010056	Consulta médica em saúde do trabalhador	114	0	275		<b>389</b>	<b>SMD</b>
301010064	Consulta médica em atenção básica	0	0	0		<b>0</b>	<b>SMD</b>
301010072	Consulta médica em atenção especializada	382	1181	791		<b>2354</b>	<b>38%</b>
301060061	Atendimento de urgência em atenção especializada	162	144	182		<b>488</b>	<b>29%</b>
301080178	Atendimento individual em psicoterapia	11	37	16		<b>64</b>	<b>34%</b>
301100012	Administração de medicamentos na atenção especializada por	67	51	65		<b>183</b>	<b>68%</b>
301120048	Acompanhamento de paciente c/ hipotireoidismo congênito	0	16	0		<b>16</b>	<b>27%</b>
303080019	Cauterização química de pequenas lesões	0	4	0		<b>4</b>	<b>80%</b>
<b>TOTAL</b>		<b>772</b>	<b>1554</b>	<b>1356</b>		<b>3682</b>	<b>40%</b>

**FONTE:** DATASUS

\*Sem meta definida



**ESTADO DE ALAGOAS**  
**UNIVERSIDADE ESTADUAL DE CIÊNCIAS DA SAÚDE DE ALAGOAS - UNCISAL**  
**Gabinete da Reitoria**

Campus Governador Lamenha Filho - Rua Jorge de Lima, 113 - Trapiche da Barra - Maceió/AL. CEP 57.010-300  
 Fone: (82) 3315-6703 - CNPJ 12.517.793/0001-08

**Procedimentos Hospitalares**

**Tabela 20 - Procedimentos Cirúrgicos realizados na MESM**

<b>CÓDIGO</b>	<b>PROCEDIMENTO</b>	<b>Mai</b>	<b>Jun</b>	<b>Jul</b>	<b>Ago</b>	<b>Total Mai/Ago</b>	<b>Cumprim ento do POA (%)</b>
403010080	Derivação Raque-Peritoneal	1	1	2		4	300%
403010098	Derivventricular Externar-Subgaleal Externa	1	0	0		1	50%
403010101	Derivação Ventricular P/Peritônio / Átrio / Pleura / Raque	3	0	0		3	150%
407010211	Gastrotomia	0	1	0		1	30%
407020179	Enterectomia	1	0	0		0	75%
407040030	Drenagem De Hematoma/Abscesso Pré-Peritoneal	1	0	0		1	43%
407040161	Laparotomia Exploradora	1	1	1		3	36%
407040200	Peritoniostomia C/ Tela Inorgânica	1	1	1		3	113%
410010014	Drenagem De Abscesso De Mama	0	0	1		1	150%
<b>Total</b>		<b>9</b>	<b>4</b>	<b>5</b>		<b>18</b>	<b>35%</b>

**FONTE:** DATASUS

\*Sem meta definida



**ESTADO DE ALAGOAS**  
**UNIVERSIDADE ESTADUAL DE CIÊNCIAS DA SAÚDE DE ALAGOAS - UNCISAL**  
**Gabinete da Reitoria**

Campus Governador Lamenha Filho - Rua Jorge de Lima, 113 - Trapiche da Barra - Maceió/AL. CEP 57.010-300  
 Fone: (82) 3315-6703 - CNPJ 12.517.793/0001-08

**Tabela 21 – Procedimentos Obstétricos realizados na MESM**

<b>CÓDIGO</b>	<b>PROCEDIMENTO</b>	<b>Mai</b>	<b>Jun</b>	<b>Jul</b>	<b>Ago</b>	<b>Total Mai/Ago</b>	<b>Cumprimento do POA (%)</b>
303100010	TTO De Complicações Relacionadas Predominantemente Ao Puerperio	5	3	1		<b>9</b>	<b>14%</b>
303100036	TTO De Edema, Proteinuria E Transt. Hipert. Na Grav. Parto E Puerpério	11	6	6		<b>23</b>	<b>17%</b>
303100044	TTO De Intercorrências Clínicas Na Gravidez	38	30	33		<b>101</b>	<b>46%</b>
310010039	Parto Normal	7	10	10		<b>27</b>	<b>SMD</b>
310010047	Parto Normal Em Gestaçao De Alto Risco	39	45	25		<b>109</b>	<b>71%</b>
411010026	Parto Cesariano Em Gestaçao De Alto Risco	113	130	96		<b>339</b>	<b>85%</b>
411020013	Curetagem Pós- Abortamento / Puerperal	16	15	10		<b>41</b>	<b>128%</b>
411020048	TO Cirúrgico De Gravidez Ectópica	1	0	0		<b>1</b>	<b>10%</b>
<b>TOTAL</b>		<b>230</b>	<b>239</b>	<b>182</b>		<b>651</b>	<b>64%</b>

**FONTE:** DATASUS

\*Sem meta definida

**Tabela 22 – Procedimento de Clínica Médica realizados na MESM**

<b>CÓDIGO</b>	<b>PROCEDIMENTO</b>	<b>Mai</b>	<b>Jun</b>	<b>Jul</b>	<b>Ago</b>	<b>Total Mai/Ago</b>	<b>Cumprimento do POA (%)</b>
303010037	TTO De Outras Doenças Bacterianas (A31 A A49)	3	5	4		<b>12</b>	<b>22%</b>



**ESTADO DE ALAGOAS**  
**UNIVERSIDADE ESTADUAL DE CIÊNCIAS DA SAÚDE DE ALAGOAS - UNCISAL**  
**Gabinete da Reitoria**

Campus Governador Lamenha Filho - Rua Jorge de Lima, 113 - Trapiche da Barra - Maceió/AL. CEP 57.010-300  
 Fone: (82) 3315-6703 - CNPJ 12.517.793/0001-08

<b>CÓDIGO</b>	<b>PROCEDIMENTO</b>	<b>Mai</b>	<b>Jun</b>	<b>Jul</b>	<b>Ago</b>	<b>Total Mai/Ago</b>	<b>Cumprimento do POA (%)</b>
303010223	Tratamento de infecção pelo coronavirus-Covid-19	1	2	4		7	<b>SMD</b>
303010126	TTO De Infecções De Transmissão Predominantemente Sexual (A50 A A64)	2	3	2		7	<b>70%</b>
303020032	Tratamento de anemia plastica e outras anemias	0	1	0		1	<b>SMD</b>
303020040	Tratamento de anemia hemolitica	0	0	1		1	<b>SMD</b>
303020059	TTO De Anemias Nutricionais	0	0	1		1	<b>30%</b>
303030038	Tratamento de diabetes mellitus	2	3	3		8	<b>SMD</b>
303060107	Tratamento de crise hipertensiva	9	18	13		40	<b>SMD</b>
303040165	Tratamento de Crises Epiléticas não Controladas	1	0	0		1	<b>SMD</b>
303110040	TTO De Malformações Congênicas Do Aparelho Circulatório	0	0	4		4	<b>100%</b>
303110112	TTO De Outras Malformações Congênicas Do Aparelho Digestivo	0	1	0		1	<b>50%</b>
303140151	TTO De Pneumonias Ou Influenza (Gripe)	1	3	0		4	<b>31%</b>
303150050	TTO De Outras Doenças Do Aparelho Urinário	4	9	2		15	<b>1125%</b>
<b>TOTAL</b>		<b>23</b>	<b>46</b>	<b>34</b>		<b>103</b>	<b>107%</b>



**ESTADO DE ALAGOAS**  
**UNIVERSIDADE ESTADUAL DE CIÊNCIAS DA SAÚDE DE ALAGOAS - UNCISAL**  
**Gabinete da Reitoria**

Campus Governador Lamenha Filho - Rua Jorge de Lima, 113 - Trapiche da Barra - Maceió/AL. CEP 57.010-300  
 Fone: (82) 3315-6703 - CNPJ 12.517.793/0001-08

**FONTE:** DATASUS  
 \*Sem meta definida.

**Tabela 23 – Procedimentos de Pediatria realizados na MESM**

<b>CÓDIGO</b>	<b>PROCEDIMENTO</b>	<b>Mai</b>	<b>Jun</b>	<b>Jul</b>	<b>Ago</b>	<b>Total Mai/Ago</b>	<b>Cumprimento do POA (%)</b>
303160020	TTO De Infecções Específicas Do Período Perinatal	1	1	3		5	50%
303160039	TTO De Outros Transtornos Originados No Período Perinatal	5	7	10		22	18%
303160047	TTO De Transt. Hemorrágicos E Hemato. Do Feto E Do Recém-Nascido	4	4	1		9	42%
303160055	TTO De Transt. Relacion. C/ A Duração Da Gestação E C/ O Cresc. Fetal	2	0	3		5	3%
303160063	TTO De Transt. Respirato. E Cardiovasculares Espec. Do Período Neon.	53	88	46		187	84%
303160071	Tratamento de traumatismo de parto no Neonato	0	0	0		0	0%
305020013	Tratamento da pielonefrite	0	0	0		0	0%
303110104	TTO De Outras Anomalias Congênicas	0	0	0		0	0%
303110090	TTO De Outras Anomalias Congênicas Do Sistema Nervoso	0	1	0		1	75%
<b>Total</b>		<b>65</b>	<b>101</b>	<b>63</b>		<b>229</b>	<b>43%</b>

**FONTE:** DATASUS  
 \*Sem meta definida.





**ESTADO DE ALAGOAS**  
**UNIVERSIDADE ESTADUAL DE CIÊNCIAS DA SAÚDE DE ALAGOAS - UNCISAL**  
**Gabinete da Reitoria**

Campus Governador Lamenha Filho - Rua Jorge de Lima, 113 - Trapiche da Barra - Maceió/AL. CEP 57.010-300  
Fone: (82) 3315-6703 - CNPJ 12.517.793/0001-08

**Tabela 24– Faturamento da MESM no quadrimestre (Não contempla o mês de agosto, indisponível no sistema)**

<b>PROCEDIMENTOS</b>	<b>VALOR PREVISTO</b>	<b>VALOR FATURADO</b>	<b>Cumprimento do POA (%)</b>
Hospitalares	<b>R\$ 2.895.433,84</b>	<b>R\$ 1.986.819,70</b>	<b>69%</b>
Ambulatoriais	<b>R\$ 604.397,44</b>	<b>R\$ 528.954,90</b>	<b>88%</b>
<b>TOTAL GERAL</b>	<b>R\$ 3.499.831,28</b>	<b>R\$ 2.515.774,60</b>	<b>72%</b>

**FONTE: DATASUS**



**ESTADO DE ALAGOAS**  
**UNIVERSIDADE ESTADUAL DE CIÊNCIAS DA SAÚDE DE ALAGOAS - UNCISAL**  
**Gabinete da Reitoria**

Campus Governador Lamenha Filho - Rua Jorge de Lima, 113 - Trapiche da Barra - Maceió/AL. CEP 57.010-300  
 Fone: (82) 3315-6703 - CNPJ 12.517.793/0001-08

**2.6. CENTRO DE PATOLOGIA E MEDICINA LABORATORIAL(CPML)**

**Tabela 25 - Procedimentos de baixa complexidade realizados no CPML**

<b>CÓDIGO</b>	<b>PROCEDIMENTO</b>	<b>Mai</b>	<b>Jun</b>	<b>Jul</b>	<b>Ago</b>	<b>Total Mai/Ago</b>	<b>Cumprimento do POA (%)</b>
202010120	Dosagem de Acido Úrico	754	732	828		<b>2314</b>	<b>86%</b>
202010180	Dosagem de Amilase	919	994	956		<b>2869</b>	<b>95%</b>
202030636	Pesquisa de Antígeno Vírus Hepatite B (Anti - HBS)	60	178	184		<b>422</b>	<b>141%</b>
202030784	Pesq.Anticorp. IGG c/Antig.central (Hepatite B)	34	114	106		<b>254</b>	<b>136%</b>
202080013	Antibiograma	706	830	1008		<b>2544</b>	<b>86%</b>
202030318	Pesquisa de anticorpos ANTI-HTLV-1 + HTLV-2	0	0	73		<b>73</b>	<b>SMD</b>
202030474	Pesquisa de Antiestreptolisina	1	0	1		<b>2</b>	<b>5%</b>
202080072	Bacteroscopia - Gram	36	50	37		<b>123</b>	<b>67%</b>
202060217	Dosagem Gonadotrofina Humana (HCG - Beta HCG)	100	123	97		<b>320</b>	<b>71%</b>
202010201	Dosagem de Bilirrubinas Totais e Frações	1564	1461	1668		<b>4693</b>	<b>94%</b>
202010210	Dosagem de Cálcio	5733	4241	3622		<b>13596</b>	<b>76%</b>
202030776	Pesquisa de Anticorpos IGG Trypanossoma Cruzi	6	20	14		<b>40</b>	<b>53%</b>
202030741	Pesquisa de Anticorpos IGG Anticitomegalovirus	35	112	92		<b>239</b>	<b>239%</b>
202030857	Pesquisa de Anticorpos IGM Anticitomegalovirus	34	109	83		<b>226</b>	<b>226%</b>
202030873	Pesquisa de anticorpos IGM Antitoxoplasma	54	140	134		<b>328</b>	<b>SMD</b>
202090060	Contagem Global de Células Liquor	40	64	37		<b>141</b>	<b>84%</b>
202010333	Dosagem de Cretinofosfoquinase - Fração MB	1387	1020	1131		<b>3538</b>	<b>92%</b>



**ESTADO DE ALAGOAS**  
**UNIVERSIDADE ESTADUAL DE CIÊNCIAS DA SAÚDE DE ALAGOAS - UNCISAL**  
**Gabinete da Reitoria**

Campus Governador Lamenha Filho - Rua Jorge de Lima, 113 - Trapiche da Barra - Maceió/AL. CEP 57.010-300  
 Fone: (82) 3315-6703 - CNPJ 12.517.793/0001-08

<b>CÓDIGO</b>	<b>PROCEDIMENTO</b>	<b>Mai</b>	<b>Jun</b>	<b>Jul</b>	<b>Ago</b>	<b>Total Mai/Ag o</b>	<b>Cumpri mento do POA (%)</b>
202010260	Dosagem de Cloreto	24	49	30		<b>103</b>	<b>182%</b>
202020096	Determinação de Tempo de Sangramento - Duke	357	267	309		<b>933</b>	<b>47%</b>
202020070	Determinação de Tempo de Coagulação	357	267	309		<b>933</b>	<b>47%</b>
202020509	Prova do Laço	357	267	309		<b>933</b>	<b>47%</b>
202020495	Prova de Retração de Coagulo	357	267	309		<b>933</b>	<b>47%</b>
202010295	Dosagem de Colesterol Total	932	204	1117		<b>2253</b>	<b>40%</b>
202020037	Contagem de Reticulocitos	53	27	47		<b>127</b>	<b>635%</b>
202010317	Dosagem de Creatinina	8440	7443	7972		<b>23855</b>	<b>109%</b>
202010325	Dosagem de Cretinofosfoquinase - CPK	1714	1514	1452		<b>4680</b>	<b>124%</b>
202080080	Cultura de Bactéria p/Identificação	455	596	611		<b>1662</b>	<b>67%</b>
202080137	Cultura p/Identificação de Fungos	36	53	33		<b>122</b>	<b>71%</b>
202010040	Dosagem de Curva Glicêmica Clássica (02 Dosagem)	0	0	0		<b>0</b>	<b>0%</b>
202010074	Dosagem de Curva Glicêmica Clássica (05 Dosagem)	0	0	0		<b>0</b>	<b>0%</b>
202050017	Análise de Caract. Físicos, Elementos e Sedi. na Urina	1844	1858	2106		<b>5808</b>	<b>63%</b>
202020363	Eritrograma	7	0	4		<b>11</b>	<b>28%</b>
202060160	Dosagem de Estradiol	16	24	18		<b>58</b>	<b>45%</b>
202010392	Dosagem de Ferro Sérico	38	79	84		<b>201</b>	<b>29%</b>



**ESTADO DE ALAGOAS**  
**UNIVERSIDADE ESTADUAL DE CIÊNCIAS DA SAÚDE DE ALAGOAS - UNCISAL**  
**Gabinete da Reitoria**

Campus Governador Lamenha Filho - Rua Jorge de Lima, 113 - Trapiche da Barra - Maceió/AL. CEP 57.010-300  
 Fone: (82) 3315-6703 - CNPJ 12.517.793/0001-08

<b>CÓDIGO</b>	<b>PROCEDIMENTO</b>	<b>Mai</b>	<b>Jun</b>	<b>Jul</b>	<b>Ago</b>	<b>Total Mai/Ag o</b>	<b>Cumpri mento do POA (%)</b>
202010422	Dosagem de Fosfatase Alcalina	1330	1240	1309		<b>3879</b>	<b>93%</b>
202010430	Dosagem de Fósforo	108	77	86		<b>271</b>	<b>77%</b>
202060233	Dosagem de Hormônio de Folículo Estimulante - FSH	26	39	40		<b>105</b>	<b>45%</b>
202010465	Dosagem de Gama - Glutamil - Transferase (Gama GT)	560	529	599		<b>1688</b>	<b>58%</b>
202010473	Dosagem de Glicose	4918	4413	4589		<b>13920</b>	<b>76%</b>
202010279	Dosagem de Colesterol HDL	862	831	1027		<b>2720</b>	<b>58%</b>
202030970	Pesq. de Antígeno do Vírus da Hepatite B (HBSAG)	267	471	512		<b>1250</b>	<b>96%</b>
202080153	Hemocultura	339	413	482		<b>1234</b>	<b>94%</b>
202010503	Dosagem de Hemoglobina Glicolisada	99	135	223		<b>457</b>	<b>70%</b>
202020380	Hemograma Completo	9738	8960	9621		<b>28319</b>	<b>87%</b>
202030300	Pesquisa de Anti HIV-1 + HIV-2 (Elisa)	132	159	193		<b>484</b>	<b>62%</b>
202030318	Pesquisa de anticorpos ANTI-HTLV-1 + HTLV-2	0	0	73		<b>73</b>	<b>SMD</b>
202010368	Dosagem Desidrogenase - Latica	1717	1351	1389		<b>4457</b>	<b>208%</b>
202010384	Dosagem de Ferritina	188	246	336		<b>770</b>	<b>SMD</b>
202090302	Prova do Latex / Pesquisa do Fator Reumatoide	0	0	0		<b>0</b>	<b>0%</b>
202010287	Dosagem de Colesterol LDL	843	803	1002		<b>2648</b>	<b>62%</b>
202060241	Dosagem de Hormônio Luteinizante - LH	17	28	30		<b>75</b>	<b>48%</b>
202010554	Dosagem de Lipase	438	455	471		<b>1364</b>	<b>99%</b>
202010562	Dosagem de Magnésio	3932	3463	3492		<b>10887</b>	<b>120%</b>
202030202	Dosagem de Proteína C Reativa	6878	5896	6125		<b>18899</b>	<b>211%</b>
202080048	Baciloscopia Direta p/Baar	26	20	22		<b>68</b>	<b>29%</b>



**ESTADO DE ALAGOAS**  
**UNIVERSIDADE ESTADUAL DE CIÊNCIAS DA SAÚDE DE ALAGOAS - UNCISAL**  
**Gabinete da Reitoria**

Campus Governador Lamenha Filho - Rua Jorge de Lima, 113 - Trapiche da Barra - Maceió/AL. CEP 57.010-300  
 Fone: (82) 3315-6703 - CNPJ 12.517.793/0001-08

<b>CÓDIGO</b>	<b>PROCEDIMENTO</b>	<b>Mai</b>	<b>Jun</b>	<b>Jul</b>	<b>Ago</b>	<b>Total Mai/Ag o</b>	<b>Cumpri mento do POA (%)</b>
202020029	Contagem de Plaquetas	9738	5417	9621		<b>24776</b>	<b>90%</b>
202010600	Dosagem de Potássio	7773	6717	6978		<b>21468</b>	<b>115%</b>
202060292	Dosagem de Progesterona	14	24	25		<b>63</b>	<b>74%</b>
202060306	Dosagem de Prolactina	26	37	46		<b>109</b>	<b>55%</b>
202060349	Dosagem de testosterona	14	33	29		<b>76</b>	<b>91%</b>
202010619	Dosagem de Proteínas Totais	110	119	105		<b>334</b>	<b>67%</b>
202010627	Dosagem de Proteínas Totais e Frações	1967	1493	1558		<b>5018</b>	<b>94%</b>
202050114	Dosagem de Proteínas (Urina - 24 horas)	13	13	12		<b>38</b>	<b>37%</b>
202030105	Dosagem de Antígeno de Prostático Específico - PSA	59	90	71		<b>220</b>	<b>26%</b>
202031110	Teste de VDRL p/ Detecção de Sífilis	454	509	616		<b>1579</b>	<b>97%</b>
202030814	Pesquisa de Anticorpos IGG Contra o Vírus da Rubéola	31	53	64		<b>148</b>	<b>59%</b>
202030920	Pesquisa de Anticorpos IGM Contra o Vírus da Rubéola	30	52	64		<b>146</b>	<b>58%</b>
202010635	Dosagem de Sódio	7762	6768	7235		<b>21765</b>	<b>131%</b>
202060390	Dosagem de Triiodotironina - T3	58	86	109		<b>253</b>	<b>60%</b>
202060373	Dosagem de Tiroxina - T4	36	54	67		<b>157</b>	<b>46%</b>
202060381	Dosagem de Tiroxina Livre- T4 Livre	119	194	200		<b>513</b>	<b>59%</b>
202020134	Deter.de Tempo de Tromboplastina Parcial Ativada	845	589	556		<b>1990</b>	<b>2388%</b>
202020142	Deter. de Tempo e Atividade da Protrombina- TAP	1019	701	659		<b>2379</b>	<b>1373%</b>



**ESTADO DE ALAGOAS**  
**UNIVERSIDADE ESTADUAL DE CIÊNCIAS DA SAÚDE DE ALAGOAS - UNCISAL**  
**Gabinete da Reitoria**

Campus Governador Lamenha Filho - Rua Jorge de Lima, 113 - Trapiche da Barra - Maceió/AL. CEP 57.010-300  
 Fone: (82) 3315-6703 - CNPJ 12.517.793/0001-08

<b>CÓDIGO</b>	<b>PROCEDIMENTO</b>	<b>Mai</b>	<b>Jun</b>	<b>Jul</b>	<b>Ago</b>	<b>Total Mai/Ag o</b>	<b>Cumprimento do POA (%)</b>
202010759	Teste de Tolerância a Insulina - Hipoglicemiantes Oraís	2	0	1		3	7%
202030768	Pesquisa de Anticorpos IGG Antitoxoplasma	56	145	143		344	126%
202010643	Dosagem de Transaminase - TGO	4081	3853	4200		12134	107%
202010651	Dosagem de Transaminase - TGP	4082	3832	4177		12091	110%
202010678	Dosagem de Triglicerídeos	1006	969	1181		3156	65%
202060250	Dosagem de Hormônio Tireoestimulante - TSH	156	244	271		671	43%
202010694	Dosagem de Ureia	8394	7431	7989		23814	110%
202020150	Deter. de Velocidade Hemossedimentação - VHS	18	11	14		43	23%
202031187	Teste de Coombs Direto / Indireto	175	167	155		497	107%
202120082	Pesquisa de Fator RH	481	382	371		1234	82%
202120023	Grupo Sanguíneo	482	383	370		1235	82%
<b>TOTAL</b>		<b>107869</b>	<b>92998</b>	<b>103254</b>		<b>304121</b>	<b>98%</b>

**FONTE:** DATASUS

\*Sem meta definida.

**Tabela 26 – Procedimentos de média complexidade realizados no CPML**

<b>CÓDIGO</b>	<b>PROCEDIMENTO</b>	<b>Mai</b>	<b>Jun</b>	<b>Jul</b>	<b>Ago</b>	<b>Total Mai/Ago</b>	<b>Cumprimento do POA (%)</b>
203020030	Anatomo-Patológico P/ Cong. - Peça Cirúrgica	117	303	198		618	1236 %



**ESTADO DE ALAGOAS**  
**UNIVERSIDADE ESTADUAL DE CIÊNCIAS DA SAÚDE DE ALAGOAS - UNCISAL**  
**Gabinete da Reitoria**

Campus Governador Lamenha Filho - Rua Jorge de Lima, 113 - Trapiche da Barra - Maceió/AL. CEP 57.010-300  
Fone: (82) 3315-6703 - CNPJ 12.517.793/0001-08

<b>CÓDIGO</b>	<b>PROCEDIMENTO</b>	<b>Mai</b>	<b>Jun</b>	<b>Jul</b>	<b>Ago</b>	<b>Total Mai/Ago</b>	<b>Cumprim ento do POA (%)</b>
201010607	Punção de mama por agulha grossa	0	0	18		<b>18</b>	<b>SMD</b>
<b>TOTAL</b>		<b>117</b>	<b>303</b>	<b>198</b>		<b>636</b>	<b>1178%</b>

**FONTE: DATASUS**



**ESTADO DE ALAGOAS**  
**UNIVERSIDADE ESTADUAL DE CIÊNCIAS DA SAÚDE DE ALAGOAS - UNCISAL**  
**Gabinete da Reitoria**

Campus Governador Lamenha Filho - Rua Jorge de Lima, 113 - Trapiche da Barra - Maceió/AL. CEP 57.010-300  
Fone: (82) 3315-6703 - CNPJ 12.517.793/0001-08

**Tabela 27– Faturamento do CPML no quadrimestre (Não contempla o mês de agosto, indisponível no sistema)**

<b>PROCEDIMENTOS</b>	<b>VALOR PREVISTO</b>	<b>VALOR FATURADO</b>	<b>Cumprimento do POA (%)</b>
Baixa Complexidade	R\$ 910.729,16	R\$ 850.145,36	93%
Alta Complexidade	R\$ 1.245,40	R\$ 14.832,00	1191%
<b>TOTAL GERAL</b>	<b>R\$ 911.974,56</b>	<b>R\$ 864.977,36</b>	<b>95%</b>

\*Valor limite estabelecido pela SESAU.



## 2.7. CENTRO ESPECIALIZADO EM REABILITAÇÃO III (CER III)



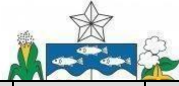
**Tabela 28– Procedimentos ambulatoriais MAC (OPMs e procedimentos fora da Portaria nº 790/2014) realizados no CER**

CÓDIGO	PROCEDIMENTO	Mai	Jun	Jul	Ago	Total Mai/Ago	Cumprimento do POA (%)
701010037	Cadeira de rodas para banho com assento sanitário	0	0	2		2	5%
701010045	Cadeira de rodas para tetraplégico-tipo padrão	0	0	2		2	5%
701010207	Cadeira de rodas monobloco	0	0	0		0	5%
701030127	AASI tipo A	2	2	0		4	2%
701030135	AASI tipo B	44	34	37		115	188%
701030143	AASI tipo C	25	32	16		73	177%
701030321	Sistema de frequência modulada pessoal	1	1	0		2	SMD
701030151	Molde auricular (reposição)	50	26	61		137	86%
101010028	Orientação de grupo na atenção especializada	20	10	8		38	14%
<b>TOTAL</b>		<b>142</b>	<b>105</b>	<b>126</b>		<b>373</b>	<b>38%</b>

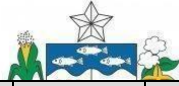
FONTE: DATASUS

**Tabela 29 – Procedimentos cobertos pela Portaria nº 790/2014 realizados no CER**

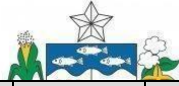
CÓDIGO	PROCEDIMENTO	Mai	Jun	Jul	Ago	Total Mai/Ago
301070032	Acompanhamento de paciente para adaptação de AASI	63	25	46		134
301070040	Acompanhamento neuropsicológico de paciente em reabilitação	54	81	28		163
302040021	Atendimento Fisioterapêutico em Paciente s/ Transtorno Respiratório	0	20	20		40



CÓDIGO	PROCEDIMENTO	Mai	Jun	Jul	Ago	Total Mai/Ago
302060049	Atendimento Fisioterapêutico em <b>ESTADO DE ALAGOAS</b> <b>UNIVERSIDADE ESTADUAL DE CIÊNCIAS DA SAÚDE DE ALAGOAS - UNICISAL</b> Comprometimento <b>Gabinete da Reitoria</b> Campus Governador Romão Filho - Rua Jorge de Lima, 113 - Trapiche da Barra - Maceió/AL. CEP 57.010-300 Fone: (82) 3315-6703 - CNPJ 12.517.793/0001-08					<b>103</b>
302060014	Atendimento Fisioterapêutico em Pacientes c/ Distúrbios Neurológicos	11	12	10		<b>33</b>
302060022	Atendimento Fisioterapêutico em Pacientes c/ Distúrbios Neurológicos	90	45	30		<b>165</b>
302060057	Atendimento Fisioterapêutico em paciente no pré/pós- operatório em neurocirurgia	20	3	4		<b>27</b>
303190019	Tratamento em Reabilitação	0	5	0		<b>5</b>
302050019	Atendimento Fisioterapêutico em Pacientes no Pré e Pós- operatório	28	3	31		<b>62</b>
302050027	Atendimento Fisioterapêutico nas Alterações Motoras	633	458	500		<b>1591</b>
302060030	Atendimento Fisioterapêutico nas Desordens do Desenvolvimento	117	23	0		<b>140</b>
301070075	Atendimento/acompan hamento de paciente em reabilitação do DNPM	39	60	64		<b>163</b>
301070067	Atendimento/acompan hamento em reabilitação nas múltiplas deficiências	67	90	21		<b>178</b>
301070105	Atendimento/acompan hamento intensivo de paciente em reabilitação física	22	45	27		<b>94</b>
211070041	Audiometria tonal limiar	139	72	82		<b>293</b>
211070050	Avaliação auditiva comportamental	0	6	1		<b>7</b>
211030040	Avaliação de Função e Mecânica Respiratória	0	1	1		<b>2</b>



CÓDIGO	PROCEDIMENTO	Mai	Jun	Jul	Ago	Total Mai/Ago
211070076	Avaliação de linguagem	12	0	17		29
211070084	Avaliação miofuncional do sistema estomatognático	6	0	18		24
211070092	Avaliação para diagnóstico de deficiência auditiva	124	69	78		271
211070114	Avaliação vocal	5	0	6		11
301010048	Consulta de profissionais de nível superior na atenção especializada	1616	492	535		2643
301010072	Consulta medica na atenção especializada	763	385	385		1533
211070157	Estudo das Emissões otoacústicas	37	16	28		81
211060038	Campimetria computadorizada ou manual com gráfico	2	0	0		2
211060100	Fundoscopia	10	0	0		10
211070203	Imitanciometria	73	51	57		181
211070211	Logaudiometria	133	69	81		283
211060127	Mapeamento de retina com gráfico	79	33	30		142
211060232	Teste ortóptico	21	6	1		28
211070262	Potencial evocado auditivo de curta, média e longa latência	23	12	19		54
211070297	Reavaliação diagnóstica de deficiência auditiva para maiores de 3 anos de idade	17	3	4		24
211070300	Reavaliação diagnostica de deficiência auditiva para menores de 3 anos de idade	2	2	0		4



CÓDIGO	PROCEDIMENTO	Mai	Jun	Jul	Ago	Total Mai/Ago
404010270	Remoção de cerúmen de conduto auditivo externo unilateral/bilateral	20	13	22		57
211070319	Seleção e verificação de benefício do AASI	36	34	28		98
301040044	Terapia individual	193	42	293		528
301040036	Terapia em grupo	0	0	0		0
301070113	Terapia fonoaudiológica individual	417	340	492		1249
301070202	Estimulação precoce para desenvolvimento neuropsicomotor	12	6	0		18
211070343	Testes de processamento auditivo	12	5	7		24
211070351	Testes vestibulares/ otoneurológicos	30	33	20		83
211060259	Tonometria	40	3	5		48
301070121	Tratamento intensivo de paciente em reabilitação física (1 turno paciente -dia-20 atendimentos mês)	73	109	57		239
101010036	Pratica corporal/ atividade física em grupo	6	14	18		38
<b>TOTAL</b>		<b>5124</b>	<b>2712</b>	<b>3066</b>		<b>10902</b>

FONTE: DATASUS

\*Sem meta definida

**Tabela 30– Faturamento do CER no quadrimestre (Não contempla o mês de agosto, indisponível no sistema)**

PROCEDIMENTOS	VALOR PREVISTO	VALOR FATURADO	Cumprimento do POA (%)
Faturamento ambulatorial	R\$ 367.841,76	R\$ 281.222,49	76%

FONTE: DATASUS



**ESTADO DE ALAGOAS**  
**UNIVERSIDADE ESTADUAL DE CIÊNCIAS DA SAÚDE DE ALAGOAS - UNCISAL**  
**Gabinete da Reitoria**

Campus Governador Lamenha Filho - Rua Jorge de Lima, 113 - Trapiche da Barra - Maceió/AL. CEP 57.010-300  
 Fone: (82) 3315-6703 - CNPJ 12.517.793/0001-08

**2.8. AMBULATÓRIO DE ESPECIALIDADES (AMBESP)**

**Tabela 31– Consultas realizadas no AMBESP**

CÓDIGO	PROCEDIMENTO	Mai	Jun	Jul	Ago	Total Mai/Ago	Cumprimento do POA (%)
301010072	Consulta médica em atenção especializada	543	544			1087	44%
301010048	Consulta de profissionais de nível superior na atenção especializada (exceto médico)	99	93			192	115%
<b>TOTAL</b>		<b>642</b>	<b>637</b>			<b>1279</b>	<b>49%</b>

FONTE: DATASUS

**Tabela 32– Procedimentos Diagnósticos realizados no AMBESP**

CÓDIGO	PROCEDIMENTO	Mai	Jun	Jul	Ago	Total Mai/Ago	Cumprimento do POA (%)
205010032	Ecocardiografia transtorácica	11	41			52	74%
211020036	EXAMES ECG Eletrocardiograma	74	73			147	55%
<b>TOTAL</b>		<b>85</b>	<b>114</b>			<b>199</b>	<b>59%</b>

FONTE: DATASUS

**Tabela 33– Faturamento do AMBESP no quadrimestre (Não contempla o mês de agosto, indisponível no sistema)**

PROCEDIMENTOS	VALOR PREVISTO	VALOR FATURADO	Cumprimento do POA (%)
CONSULTAS	R\$ 25.091,88	R\$ 12.079,60	48%
PROCEDIMENTOS	R\$ 2.204,12	R\$ 2.833,93	129%
<b>TOTAL GERAL</b>	<b>R\$ 27.296,00</b>	<b>R\$ 14.913,53</b>	<b>55%</b>



**ESTADO DE ALAGOAS**  
**UNIVERSIDADE ESTADUAL DE CIÊNCIAS DA SAÚDE DE ALAGOAS - UNCISAL**  
**Gabinete da Reitoria**

Campus Governador Lamenha Filho - Rua Jorge de Lima, 113 - Trapiche da Barra - Maceió/AL. CEP 57.010-300  
Fone: (82) 3315-6703 - CNPJ 12.517.793/0001-08

**SERVIÇO DE VERIFICAÇÃO DE ÓBITO (SVO)**

**Tabela 34– Procedimentos de necropsia realizados no SVO**

<b>PROCEDIMENTO</b>	<b>Mai</b>	<b>Jun</b>	<b>Jul</b>	<b>Ago</b>	<b>Total Mai/Ago</b>
Liberações	148	116	142	118	<b>524</b>
Necropsias	0	0	0	1	<b>524</b>
Entradas	148	116	142	118	<b>524</b>

**FONTE:** SVO

Não há meta definida para esta unidade.



**ESTADO DE ALAGOAS**  
**UNIVERSIDADE ESTADUAL DE CIÊNCIAS DA SAÚDE DE ALAGOAS - UNCISAL**  
**Gabinete da Reitoria**

Campus Governador Lamenha Filho - Rua Jorge de Lima, 113 - Trapiche da Barra - Maceió/AL. CEP 57.010-300  
Fone: (82) 3315-6703 - CNPJ 12.517.793/0001-08

## 2.9. CENTRO DE DIAGNÓSTICO E IMAGEM (CEDIM)

**Tabela 35 – Procedimentos de Diagnóstico e Imagem realizados no CEDIM**

<b>CÓDIGO</b>	<b>PROCEDIMENTO</b>	<b>Mai</b>	<b>Jun</b>	<b>Jul</b>	<b>Ago</b>	<b>Total Mai/Ago</b>
201010607	Punção de mama por agulha grossa	10	33	47		<b>90</b>
204010055	Radiografia temporomandibular bilateral	0	1	1		<b>2</b>
204010063	Radiografia de cavum (lateral + hirtz)	10	21	11		<b>42</b>
204010071	Radiografia de crânio (pa lateral + oblíqua / bretteon + hirtz)	1	3	4		<b>8</b>
204010080	Radiografia de crânio (pa + lateral)	8	6	7		<b>21</b>
204010110	Radiografia de maxilar (pa + oblíqua)	0	0	0		<b>0</b>
204010128	Radiografia de ossos da face (MN + LATERAL + HIRTZ)	1	2	1		<b>4</b>
204010144	Radiografia de seios da face (FN + MN + LATERAL + HIRTZ)	18	24	32		<b>74</b>
204020034	Radiografia de coluna cervical (AP + LATERAL + TO + OBLIQUAS)	18	39	23		<b>80</b>
204020042	Radiografia de coluna cervical (AP +	17	26	13		<b>56</b>



**ESTADO DE ALAGOAS**  
**UNIVERSIDADE ESTADUAL DE CIÊNCIAS DA SAÚDE DE ALAGOAS - UNCISAL**  
**Gabinete da Reitoria**

Campus Governador Lamenha Filho - Rua Jorge de Lima, 113 - Trapiche da Barra - Maceió/AL. CEP 57.010-300  
 Fone: (82) 3315-6703 - CNPJ 12.517.793/0001-08

<b>CÓDIGO</b>	<b>PROCEDIMENTO</b>	<b>Mai</b>	<b>Jun</b>	<b>Jul</b>	<b>Ago</b>	<b>Total Mai/Ago</b>
	LATERAL + TO / FLEXAO)					
204020050	Radiografia de coluna cervical funcional / dinamica	3	3	7		<b>13</b>
204020069	Radiografia de coluna lombo-sacra	96	114	112		<b>322</b>
204020077	Radiografia de coluna lombo-sacra (c/ obliquas)	8	2	2		<b>12</b>
204020085	Radiografia de coluna lombo-sacra funcional / dinamica	0	0	1		<b>1</b>
204020093	Radiografia de coluna toracica (AP + LATERAL)	27	42	40		<b>109</b>
204020107	Radiografia de coluna toraco- lombar	5	1	0		<b>6</b>
204020115	Radiografia de coluna toraco- lombar dinamica	4	7	1		<b>12</b>
204020123	Radiografia de regio sacro- coccigea	1	1	1		<b>3</b>
204030030	Mamografia	6	0	0		<b>6</b>
204030072	Radiografia de costelas (por hemitorax)	2	1	0		<b>3</b>
204030129	Radiografia de torax (apico-lordotica)	2	0	1		<b>3</b>
204030137	Radiografia de torax (pa+inspiração+expiração+lateral)	0	1	0		<b>1</b>
204030153	Radiografia de tórax (PA E PERFIL)	178	149	145		<b>472</b>
204030170	Radiografia de tórax (PA)	5	5	7		<b>17</b>
204030188	Mamografia bilateral para rastreamento	288	290	5		<b>583</b>
204040019	Radiografia de antebraço	3	0	1		<b>4</b>





**ESTADO DE ALAGOAS**  
**UNIVERSIDADE ESTADUAL DE CIÊNCIAS DA SAÚDE DE ALAGOAS - UNCISAL**  
**Gabinete da Reitoria**

Campus Governador Lamenha Filho - Rua Jorge de Lima, 113 - Trapiche da Barra - Maceió/AL. CEP 57.010-300  
Fone: (82) 3315-6703 - CNPJ 12.517.793/0001-08

<b>CÓDIGO</b>	<b>PROCEDIMENTO</b>	<b>Mai</b>	<b>Jun</b>	<b>Jul</b>	<b>Ago</b>	<b>Total Mai/Ago</b>
204040027	Radiografia de articulacao acromio-clavicular	1	6	2		<b>9</b>
204040035	Radiografia de articulaco escapulo-umeral	0	0	5		<b>5</b>
204040043	Radiografia de articulaco esterno clavicular	0	1	2		<b>3</b>
204040051	Radiografia de brao	6	2	3		<b>11</b>
204040060	Radiografia de clavcula	1	0	2		<b>3</b>
204040078	Radiografia de cotovelo	4	10	8		<b>22</b>
204040086	Radiografia de dedos da mo	2	0	0		<b>2</b>
204040094	Radiografia de mo	35	33	45		<b>113</b>
204040108	Radiografia de mo e punho (p/determinaco de idade ossea)	7	13	6		<b>26</b>
204040116	Radiografia de escapula/ombro (tres posicoes)	21	55	58		<b>134</b>
204040124	Radiografia de punho (LATERAL + OBLIQUA)	15	17	29		<b>61</b>
204050120	Radiografia de abdomen agudo(minimo de 3 incidencias)	2	0	0		<b>2</b>
204050138	Radiografia de abdomen simples (AP)	3	2	0		<b>5</b>
204060028	Densitometria ossea duo-energetica de coluna (vertebras lombares e/ou femur)	290	186	204		<b>680</b>
204060060	Radiografia de articulacao coxo-femoral	4	10	11		<b>25</b>
204060079	Radiografia de articulacao sacro-iliaca	2	0	0		<b>2</b>



**ESTADO DE ALAGOAS**  
**UNIVERSIDADE ESTADUAL DE CIÊNCIAS DA SAÚDE DE ALAGOAS - UNCISAL**  
**Gabinete da Reitoria**

Campus Governador Lamenha Filho - Rua Jorge de Lima, 113 - Trapiche da Barra - Maceió/AL. CEP 57.010-300  
Fone: (82) 3315-6703 - CNPJ 12.517.793/0001-08

<b>CÓDIGO</b>	<b>PROCEDIMENTO</b>	<b>Mai</b>	<b>Jun</b>	<b>Jul</b>	<b>Ago</b>	<b>Total Mai/Ago</b>
204060087	Radiografia de articulacao tibio-tarsica	13	15	20		<b>48</b>
204060095	Radiografia de bacia	16	25	28		<b>69</b>
204060109	Radiografia de calcaneo	30	29	42		<b>101</b>
204060117	Radiografia de coxa	2	9	0		<b>11</b>
204060125	Radiografia de joelho (AP + lateral)	68	96	130		<b>294</b>
204060133	Radiografia de joelho ou patela (AP + lateral + axial)	2	4	3		<b>9</b>
204060150	Radiografia de pé / dedos do pé	30	31	51		<b>112</b>
204060168	Radiografia de perna	8	13	17		<b>38</b>
205010032	Ecografia transtoracica	215	224	231		<b>670</b>
205010040	Ultrassonografia doppler colorido de vasos	7	4	5		<b>16</b>
205020038	Ultrassonografia de abdomen superior	11	10	9		<b>30</b>
205020046	Ultrassonografia de abdomen total	82	58	81		<b>221</b>
205020054	Ultrassonografia de aparelho urinario	23	18	20		<b>61</b>
205020062	Ultrassonografia de articulacao	68	118	178		<b>364</b>
205020070	Ultrassonografia de bolsa escrotal	0	0	3		<b>3</b>
205020097	Ultrassonografia mamaria bilateral	125	126	120		<b>371</b>
205020100	Ultrassonografia de prostata por via abdominal	11	12	18		<b>41</b>
205020119	Ultrassonografia de prostata (via transretal)	0	0	1		<b>1</b>
205020127	Ultrassonografia de tireoide	23	23	43		<b>89</b>
205020143	Ultrassonografia obstétrica	11	5	8		<b>24</b>



**ESTADO DE ALAGOAS**  
**UNIVERSIDADE ESTADUAL DE CIÊNCIAS DA SAÚDE DE ALAGOAS - UNCISAL**  
**Gabinete da Reitoria**

Campus Governador Lamenha Filho - Rua Jorge de Lima, 113 - Trapiche da Barra - Maceió/AL. CEP 57.010-300  
Fone: (82) 3315-6703 - CNPJ 12.517.793/0001-08

<b>CÓDIGO</b>	<b>PROCEDIMENTO</b>	<b>Mai</b>	<b>Jun</b>	<b>Jul</b>	<b>Ago</b>	<b>Total Mai/Ago</b>
205020151	Ultrassonografia obstetrica c/ doppler colorido e pulsado	7	5	6		<b>18</b>
205020160	Ultrassonografia pelvica (ginecologica)	66	77	79		<b>222</b>
205020178	Ultrassonografia transfontanela	7	1	6		<b>14</b>
205020186	Ultrassonografia transvaginal	56	74	80		<b>210</b>
211020036	Eletrocardiograma	235	455	250		<b>940</b>
<b>TOTAL</b>		<b>2220</b>	<b>2538</b>	<b>2266</b>		<b>7024</b>

FONTE: DATASUS

**Tabela 36 – Faturamento do CEDIM no quadrimestre (Não contempla o mês de agosto, indisponível no sistema)**

<b>PROCEDIMENTOS</b>	<b>VALOR PREVISTO</b>	<b>VALOR FATURADO</b>
<b>TOTAL GERAL</b>	<b>R\$ 273.035,20</b>	<b>R\$ 172.193,02</b>

\*Teto estabelecido pela SESAU



**ESTADO DE ALAGOAS**  
**UNIVERSIDADE ESTADUAL DE CIÊNCIAS DA SAÚDE DE ALAGOAS - UNCISAL**  
**Gabinete da Reitoria**

Campus Governador Lamenha Filho - Rua Jorge de Lima, 113 - Trapiche da Barra - Maceió/AL. CEP 57.010-300  
Fone: (82) 3315-6703 - CNPJ 12.517.793/0001-08

## **CONSIDERAÇÕES GERAIS**

A apresentação da prestação de contas do Relatório Detalhado do 2º Quadrimestre de 2021, foi efetuada com base no relatório do Ministério da Saúde Sistema de Informações Hospitalares e Ambulatoriais – SIA/SIH/SUS, expressando os aspectos relativos à Atenção Psicossocial; Atenção à Saúde das Pessoas com Doenças Crônicas; Atenção à Saúde Materna e Infantil; Cuidados à Pessoa com Deficiência. Demonstrativo das Receitas e Despesas com Ações e Serviços Públicos de Saúde

Ressaltamos que o presente relatório é uma apresentação parcial, a ser complementado posteriormente com os dados de produção do mês de agosto e com os ajustes nas pactuações entre as unidades da UNCISAL e a Secretaria Estadual do Estado, que tem como objetivo a adequação dos serviços ofertados à demanda para média e alta complexidade no estado e à capacidade instalada dos hospitais, centros e ambulatório.