

Informe Epidemiológico - Monitoramento da Emergência - COVID-19

20 DE MARÇO DE 2022

Nº 744

Tabela 1 – Frequência de casos segundo classificação operacional para COVID-19. Alagoas, 2020 a 2022.

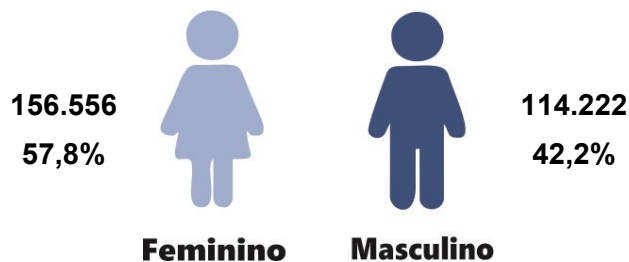
Casos Notificados	Em investigação*		Casos Confirmados		Casos Descartados		Casos Recuperados		Óbito/Letalidade	
	Nº	%	Nº	%	Nº	%	Nº	%	Nº	%
796.261	1.577	0,2%	295.321	37,1%	499.363	62,7%	287.916	97,5%	6.845	2,3%

Fonte: CIEVS/AL dados em 20/03/2022.

* Casos notificados nos últimos 20 dias que estão aguardando encerramento com a classificação final nos sistemas de notificação (e-SUS e SIVEP) por parte dos estabelecimentos notificantes e/ou respectivos municípios. Este Dado não representa número de amostra em análise laboratorial no LACEN, sendo esta informação expressa no gráfico 09.

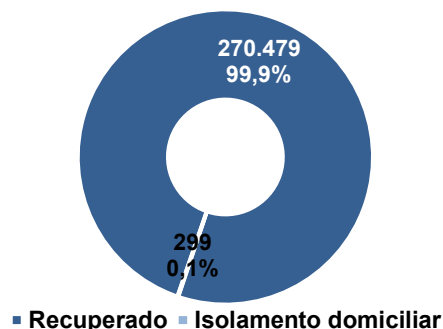
SÍNDROME GRIPAL (SG)

Figura 1 – Casos confirmados de SG por COVID-19, segundo sexo. Alagoas, 2020 a 2022.



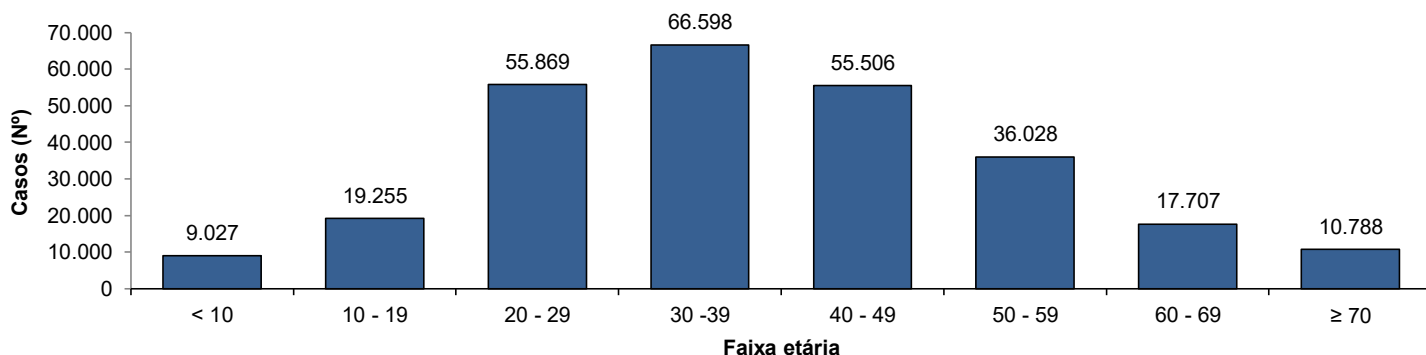
Fonte: CIEVS/AL dados em 20/03/2022.

Gráfico 1 – Frequência de casos confirmados de SG por COVID-19, segundo evolução. Alagoas, 2020 a 2022.



Fonte: CIEVS/AL dados em 20/03/2022.

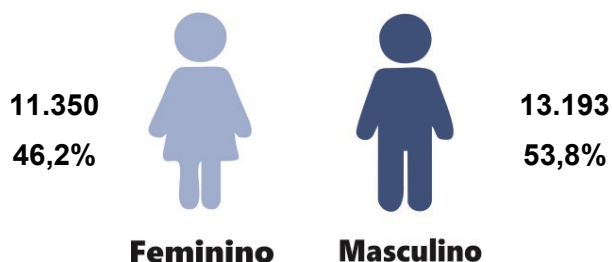
Gráfico 2 – Casos confirmados de SG por COVID-19, segundo faixa etária. Alagoas, 2020 a 2022.



Fonte: CIEVS/AL dados em 20/03/2022.

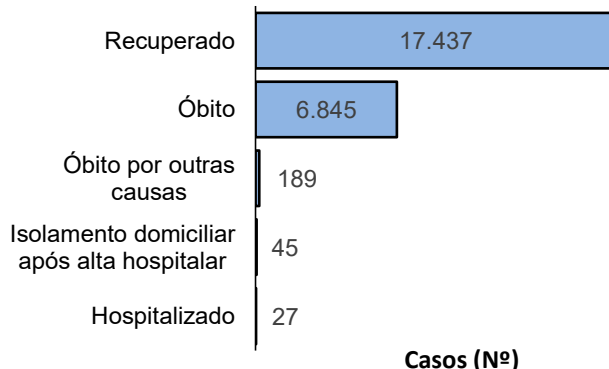
SÍNDROME RESPIRATÓRIA AGUDA GRAVE (SRAG)

Figura 2 – Casos confirmados de SRAG por COVID-19, segundo sexo. Alagoas, 2020 a 2022.



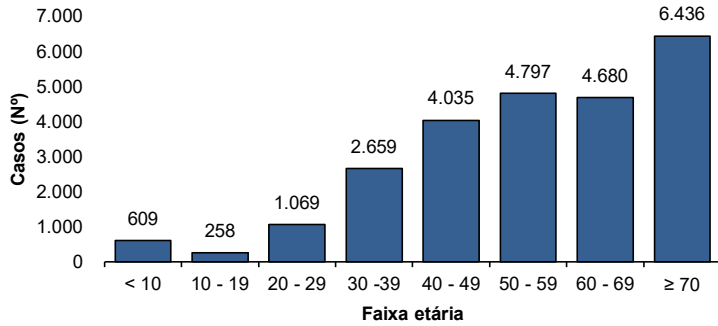
Fonte: CIEVS/AL dados em 20/03/2022.

Gráfico 3 – Frequência de casos confirmados de SRAG por COVID-19, segundo evolução. Alagoas, 2020 a 2022.



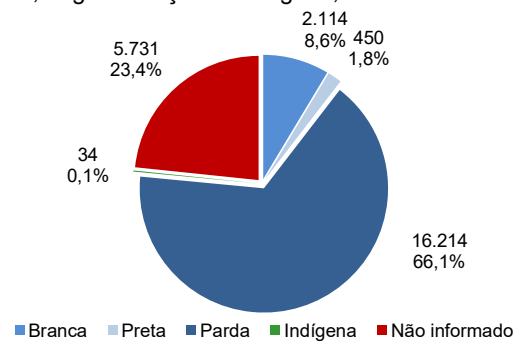
Fonte: CIEVS/AL dados em 20/03/2022.

Gráfico 4 – Frequência da faixa etária dos casos confirmados de SRAG por COVID-19. Alagoas, 2020 a 2022.



Fonte: CIEVS/AL dados em 20/03/2022.

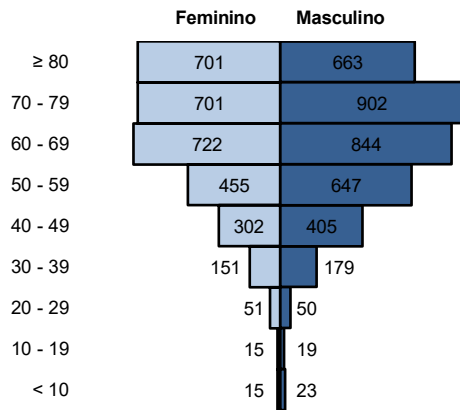
Gráfico 5 – Frequência de casos confirmados de SRAG por COVID-19, segundo raça/cor. Alagoas, 2020 a 2022.



Fonte: CIEVS/AL dados em 20/03/2022.

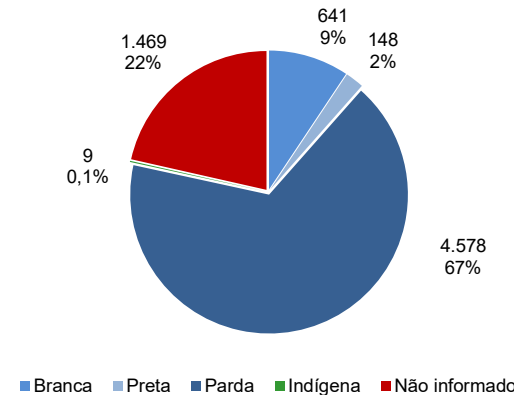
ÓBITOS CONFIRMADOS

Gráfico 6 – Pirâmide etária dos óbitos confirmados por COVID-19, segundo sexo. Alagoas, 2020 a 2022.



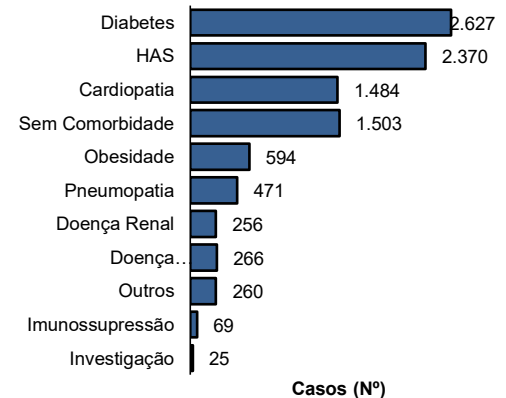
Fonte: CIEVS/AL dados em 20/03/2022.

Gráfico 7 – Frequência de óbitos confirmados por COVID-19, segundo raça/cor. Alagoas, 2020 a 2022.



Fonte: CIEVS/AL dados em 20/03/2022.

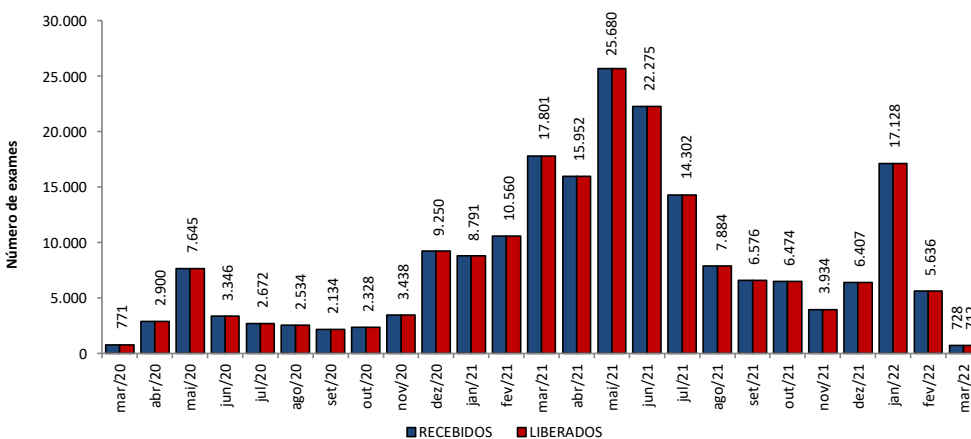
Gráfico 8 – Frequência dos óbitos confirmados por COVID-19, segundo comorbidade e fator de risco. Alagoas, 2020 a 2022.



Fonte: CIEVS/AL dados em 20/03/2022.

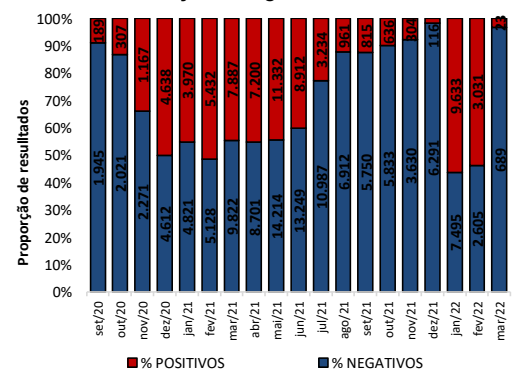
DIAGNÓSTICO LABORATORIAL

Gráfico 9 – Número de exames recebidos e liberados pelo LACEN/AL, segundo mês de solicitação. Alagoas, 2020 a 2022.



Fonte: LACEN/AL dados em 20/03/2022.

Gráfico 10 – Proporção de resultados confirmados e descartados por diagnóstico laboratorial realizado por RT-PCR, segundo mês de solicitação. Alagoas, 2020 a 2022.



Fonte: LACEN/AL dados em 20/03/2022.

TESTES LABORATORIAIS

QUANTITATIVO GERAL DE TESTES REALIZADOS EM 19/03/2022	
Teste RT-PCR	0
Confirmados	0
Descartados	0
ESTOQUE DE TESTES DISPONÍVEIS PARA DIAGNÓSTICO	
Kit amplificação RT-PCR (Reações)	45.158

Fonte: LACEN/AL dados em 20/03/2022.

CRITÉRIOS DE CONFIRMAÇÃO

CRITÉRIO	Nº	%
Laboratorial	280.278	94,9
Teste Rápido	176.069	59,6
RT-PCR	100.495	34,0
Sorologia	3.504	1,2
Não Informado	210	0,1
Clínico	8.805	3,0
Clínico-Epidemiológico	5.895	2,0
Clínico-Imagem	343	0,1

Fonte: CIEVS/AL dados em 20/03/2022.

PROFISSIONAIS DA SAÚDE

Casos Confirmados (Geral)

295.321

Profissionais da Saúde Confirmados

8.106

Percentual de Confirmados

2,7%

Fonte: e-SUS VE dados em 20/03/2022.

EVOLUÇÃO DE CASOS E ÓBITOS POR SEMANA EPIDEMIOLÓGICA

Gráfico 11 – Frequência de casos e óbitos confirmados segundo semana epidemiológica de ocorrência. Alagoas, 2020 a 2022.

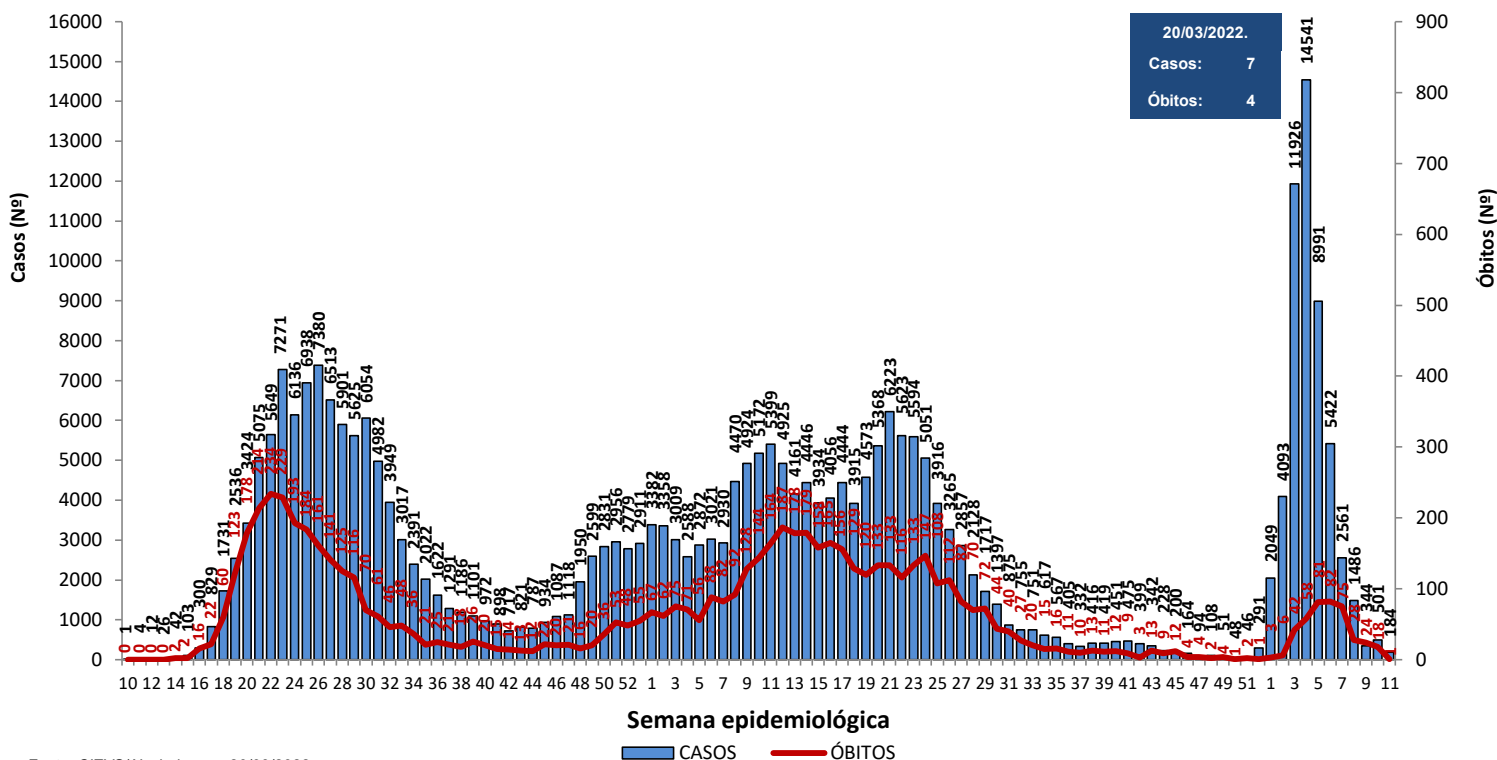
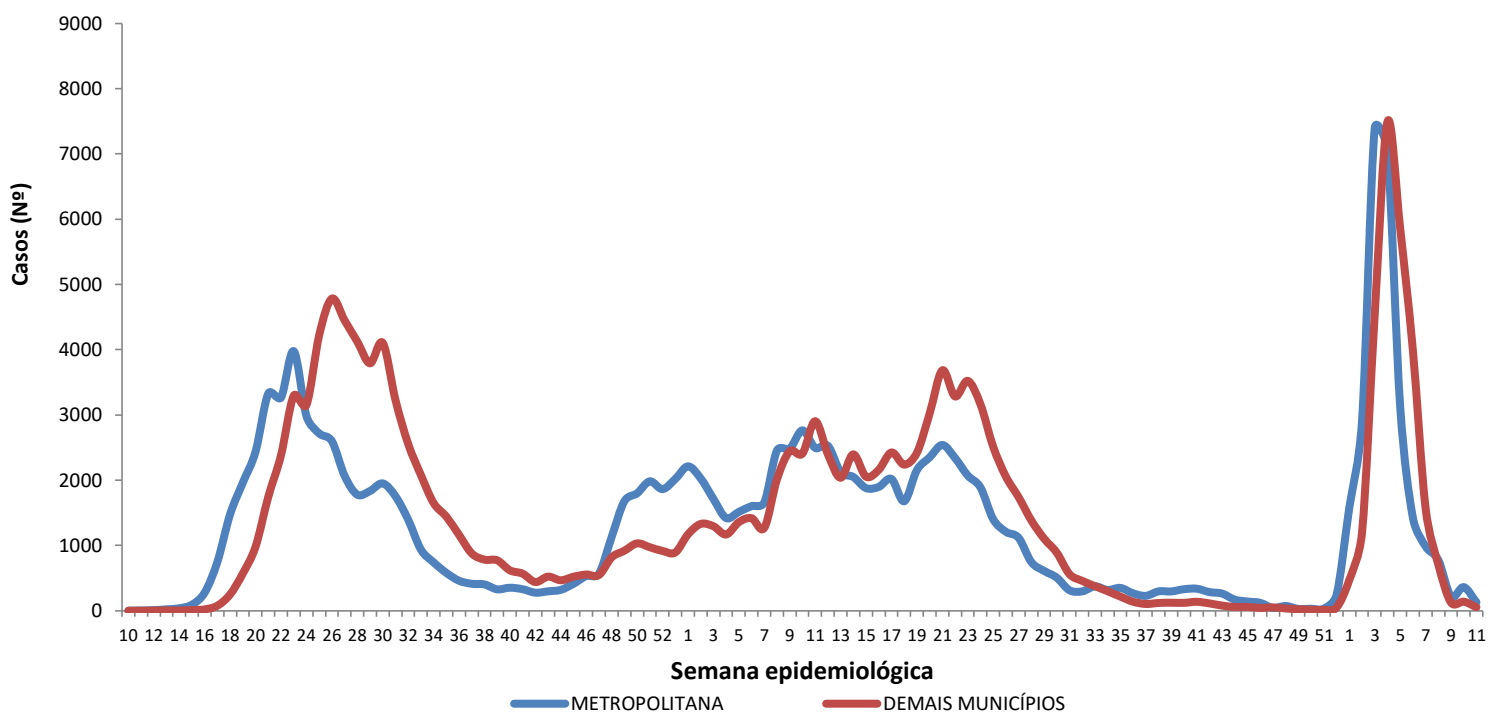


Gráfico 12 – Frequência de casos por região (metropolitana e demais municípios) segundo semana epidemiológica de ocorrência. Alagoas, 2020 a 2022.



Região Metropolitana de Maceió – Barra de Santo Antônio, Barra de São Miguel, Coqueiro Seco, Maceió, Marechal Deodoro, Messias, Murici, Paripueira, Pilar, Rio Largo, Santa Luzia do Norte e Satuba.

DISTRIBUIÇÃO ESPACIAL

Figura 3 – Taxa de incidência acumulada (por 100.000 hab.) dos casos confirmados da COVID-19, segundo município de residência. Alagoas, 2020 a 2022.

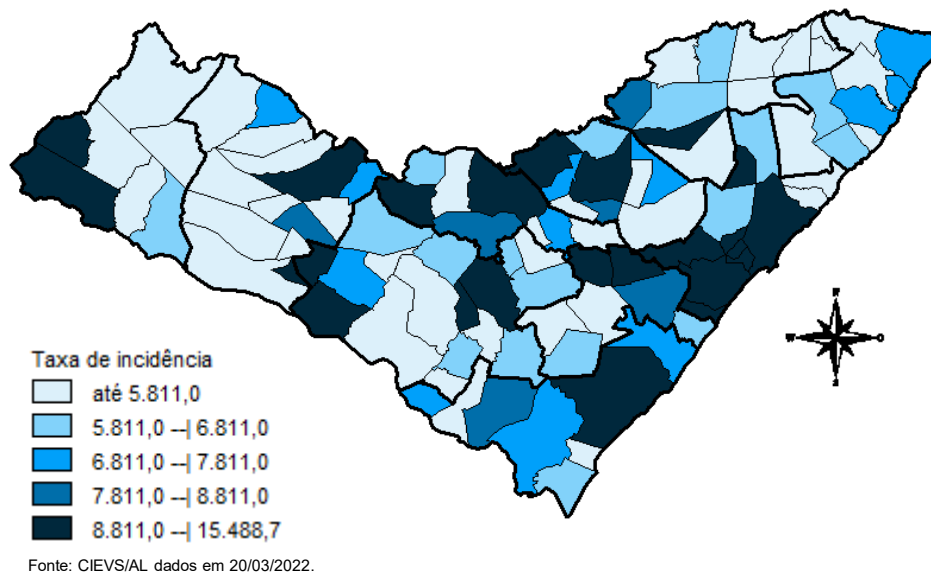


Figura 4 – Taxa de incidência (por 100.000 hab.) dos casos confirmados da COVID-19, nos últimos 28 dias (20 de fevereiro a 19 de março), segundo município de residência. Alagoas, 2022.

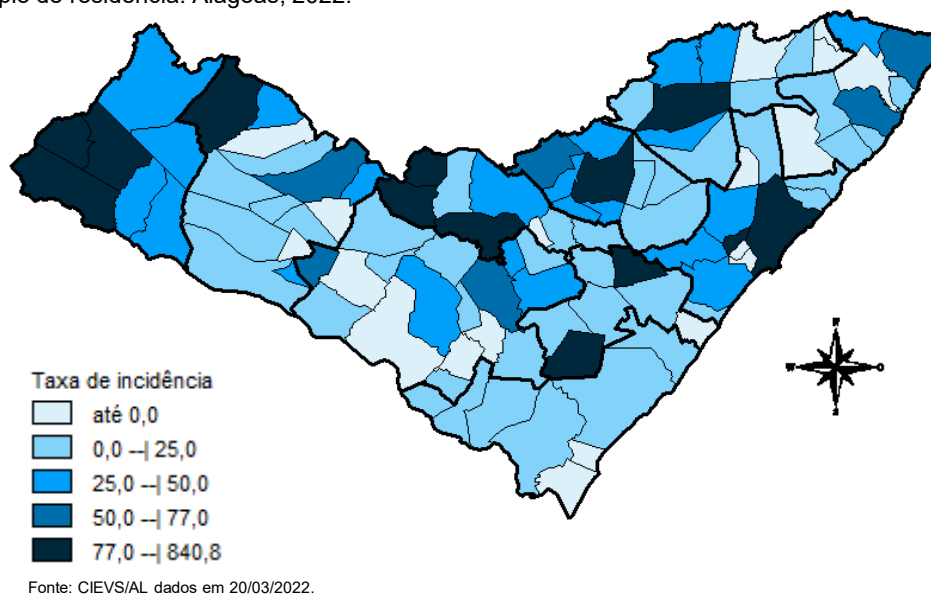
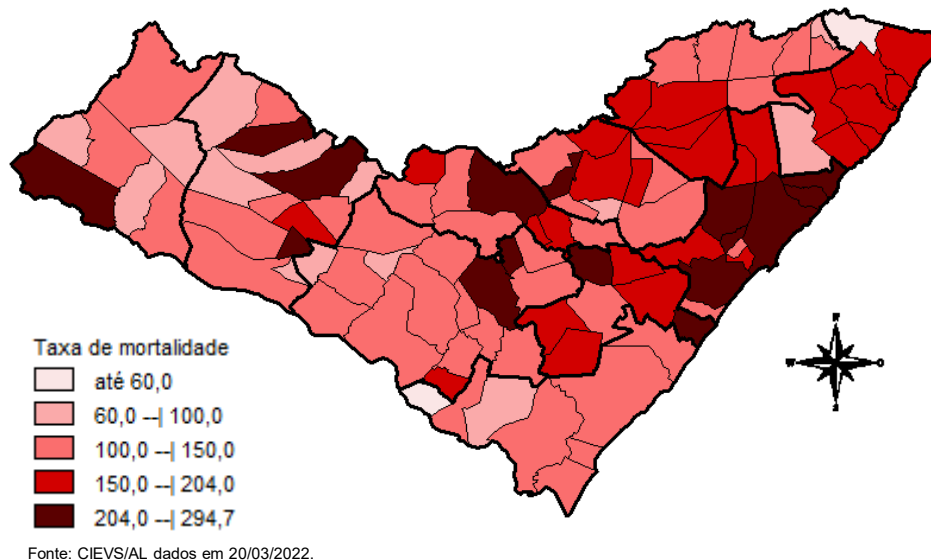


Figura 5 – Taxa de mortalidade acumulada (por 100.000 hab.) dos casos confirmados da COVID-19, segundo município de residência. Alagoas, 2020 a 2022.



DISTRIBUIÇÃO ESPACIAL

Tabela 2 – Frequência de casos e óbitos confirmados de COVID-19, e casos em investigação segundo município de residência. Alagoas, 2020 a 2022.

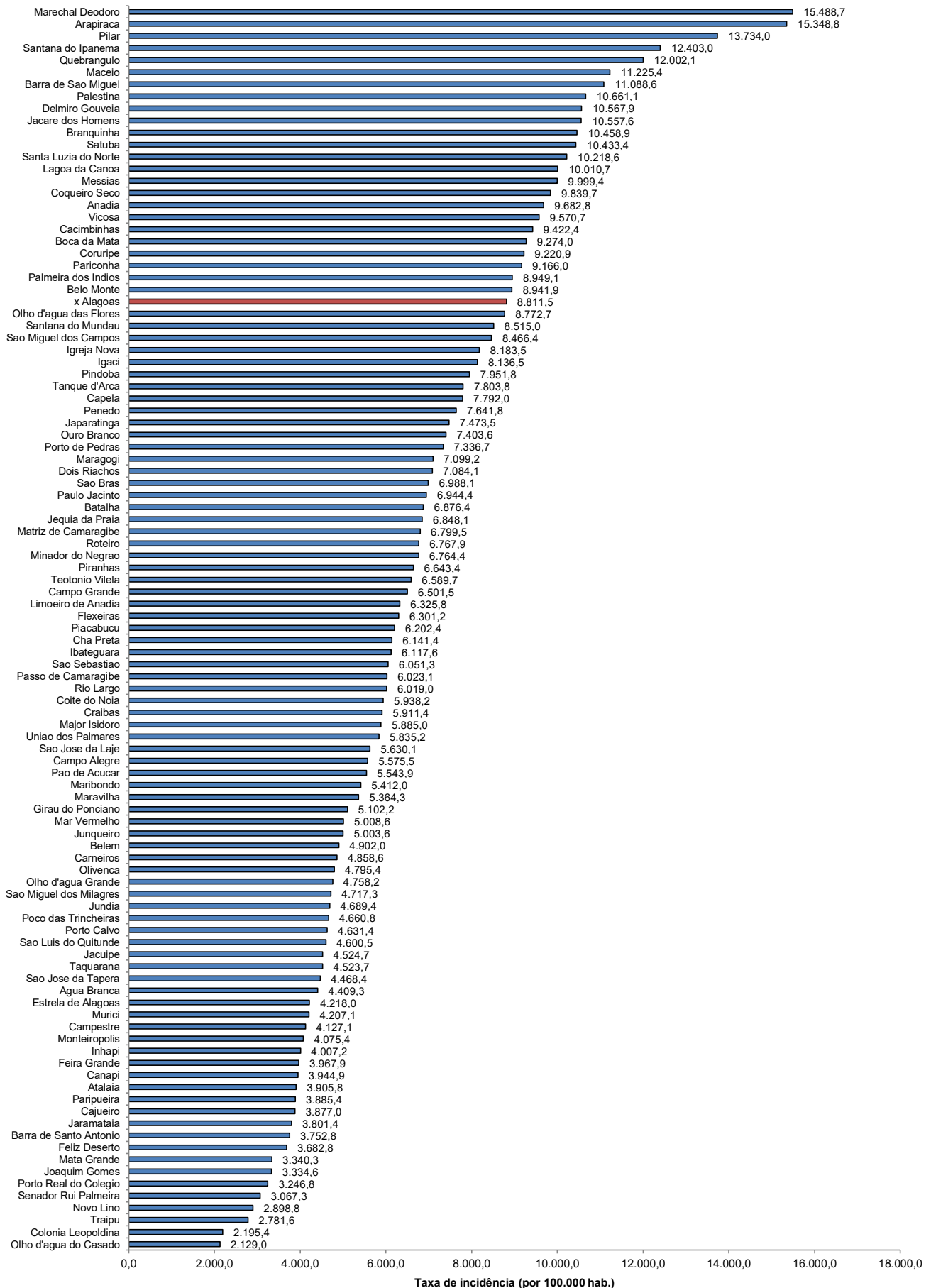
MUNICÍPIO DE RESIDÊNCIA	CASOS	ÓBITOS	INVESTIGAÇÃO*	MUNICÍPIO DE RESIDÊNCIA	CASOS	ÓBITOS	INVESTIGAÇÃO*
Água Branca	892	30	0	Mata Grande	842	27	8
Anadia	1.697	37	11	Matriz do Camaragibe	1.675	45	1
Arapiraca	35.770	560	23	Messias	1.803	29	6
Atalaia	1.850	58	4	Minador do Negrão	360	10	0
Barra de Santo Antônio	603	33	1	Monteirópolis	292	15	3
Barra de São Miguel	929	10	1	Murici	1.192	51	3
Batalha	1.261	23	1	Novo Lino	370	14	0
Belém	210	8	0	Olho d'Água das Flores	1.907	42	1
Belo Monte	600	9	0	Olho d'Água do Casado	201	6	0
Boca da Mata	2.537	50	0	Olho d'Água Grande	244	9	0
Branquinha	1.094	16	9	Olivença	559	17	1
Cacimbinhas	1.026	13	5	Ouro Branco	854	12	0
Cajueiro	827	34	0	Palestina	537	4	1
Campestre	287	6	0	Palmeira dos Índios	6.563	174	17
Campo Alegre	3.208	84	21	Pão de Açúcar	1.350	32	1
Campo Grande	622	11	0	Pariconha	966	10	2
Canapi	699	13	1	Paripueira	518	28	2
Capela	1.323	20	3	Passo de Camaragibe	919	23	0
Carneiros	445	11	0	Paulo Jacinto	525	16	0
Chã Preta	449	11	0	Penedo	4.879	93	31
Coité do Noia	632	22	3	Piaçabuçu	1.107	23	9
Colônia Leopoldina	479	22	1	Pilar	4.836	64	2
Coqueiro Seco	577	9	8	Pindoba	231	2	1
Coruripe	5.283	62	1	Piranhas	1.673	28	0
Craíbas	1.437	35	2	Poço das Trincheiras	672	12	1
Delmiro Gouveia	5.523	145	3	Porto Calvo	1.262	49	0
Dois Riachos	784	9	2	Porto de Pedras	565	15	0
Estrela de Alagoas	770	19	0	Porto Real do Colégio	653	23	2
Feira Grande	880	23	2	Quebrangulo	1.350	15	3
Feliz Deserto	176	5	0	Rio Largo	4.538	191	11
Flexeiras	807	20	1	Roteiro	450	14	1
Girau do Ponciano	2.104	52	1	Santa Luzia do Norte	748	9	1
Ibateguara	956	22	1	Santana do Ipanema	5.931	110	27
Igaci	2.084	34	2	Santana do Mundaú	910	19	0
Igreja Nova	2.012	22	30	São Brás	487	4	0
Inhapi	737	17	1	São José da Laje	1.351	33	1
Jacaré dos Homens	551	5	2	São José da Tapera	1.448	44	1
Jacuípe	317	4	0	São Luís do Quitunde	1.596	27	0
Japaratinga	628	16	0	São Miguel dos Campos	5.232	108	7
Jaramataia	219	4	0	São Miguel dos Milagres	378	16	1
Jequiá da Praia	790	13	0	São Sebastião	2.075	39	0
Joaquim Gomes	803	27	4	Satuba	1.454	40	5
Jundiá	194	5	0	Senador Rui Palmeira	427	13	0
Junqueiro	1.237	50	0	Tanque d'Arca	479	12	0
Lagoa da Canoa	1.779	25	18	Taquarana	908	27	2
Limoeiro de Anadia	1.820	35	2	Teotônio Vilela	2.924	72	13
Maceió	115.101	3.025	1.188	Traipu	774	29	1
Major Isidoro	1.169	24	12	União Dos Palmares	3.839	101	28
Mar Vermelho	175	4	0	Viçosa	2.459	41	1
Maragogi	2.345	52	0	Total	295.321	6.845	1.577
Maravilha	483	19	3				
Marechal Deodoro	8.113	127	13				
Maribondo	714	18	2				

Fonte: CIEVS/AL dados em 20/03/2022.

* Casos notificados nos últimos 20 dias que estão aguardando encerramento com a classificação final nos sistemas de notificação (e-SUS e SIVEP) por parte dos estabelecimentos notificantes e/ou respectivos municípios.

TAXA DE INCIDÊNCIA

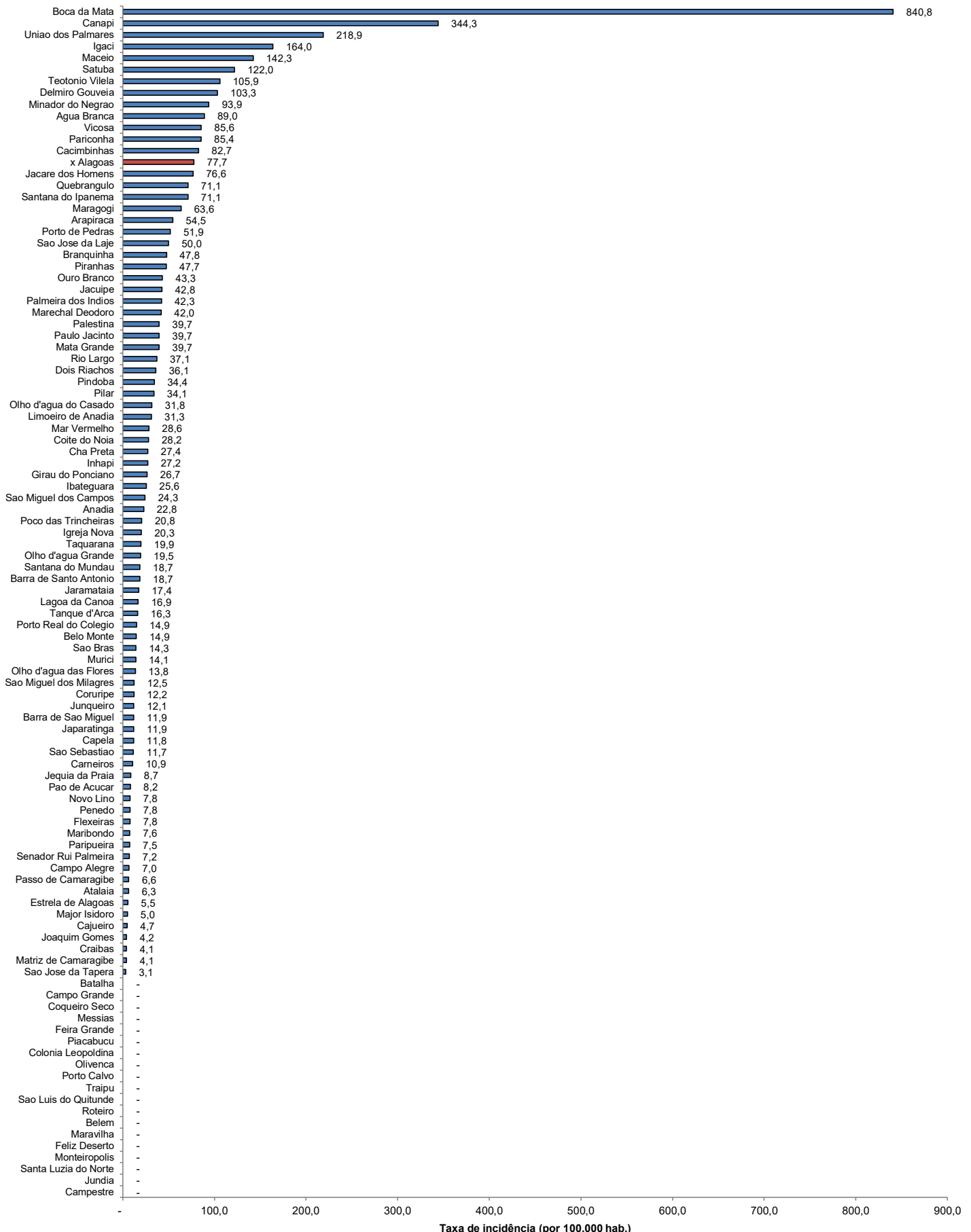
Gráfico 13 – Taxa de incidência (por 100.000 hab.) da COVID-19, segundo município de residência. Alagoas, 2020 a 2022.



Fonte: CIEVS/AL dados em 20/03/2022. Estimativa TCU/IBGE 2020

TAXA DE INCIDÊNCIA

Gráfico 14 – Taxa de incidência (por 100.000 hab.) da COVID-19, nos últimos 28 dias (20 de fevereiro a 19 de março), segundo município de residência. Alagoas, 2022.



Fonte: CIEVS/AL dados em 20/03/2022. Estimativa TCU/IBGE 2020