

Informe Epidemiológico - Monitoramento da Emergência - COVID-19

19 DE ABRIL DE 2022

Nº 774

Tabela 1 – Frequência de casos segundo classificação operacional para COVID-19. Alagoas, 2020 a 2022.

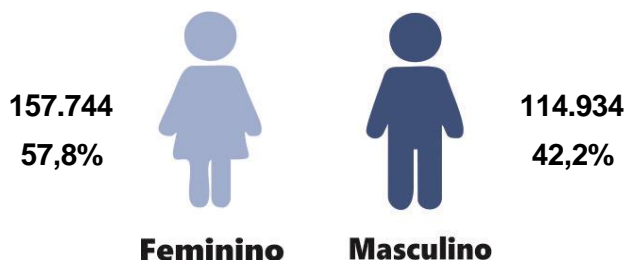
Casos Notificados	Em investigação*		Casos Confirmados		Casos Descartados		Casos Recuperados		Óbito/Letalidade	
	Nº	%	Nº	%	Nº	%	Nº	%	Nº	%
809.291	1.152	0,1%	297.279	36,7%	510.860	63,1%	289.899	97,5%	6.919	2,3%

Fonte: CIEVS/AL dados em 19/04/2022.

* Casos notificados nos últimos 20 dias que estão aguardando encerramento com a classificação final nos sistemas de notificação (e-SUS e SIVEP) por parte dos estabelecimentos notificantes e/ou respectivos municípios. Este Dado não representa número de amostra em análise laboratorial no LACEN, sendo esta informação expressa no gráfico 09.

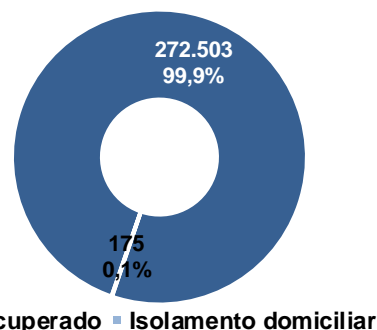
SÍNDROME GRIPAL (SG)

Figura 1 – Casos confirmados de SG por COVID-19, segundo sexo. Alagoas, 2020 a 2022.



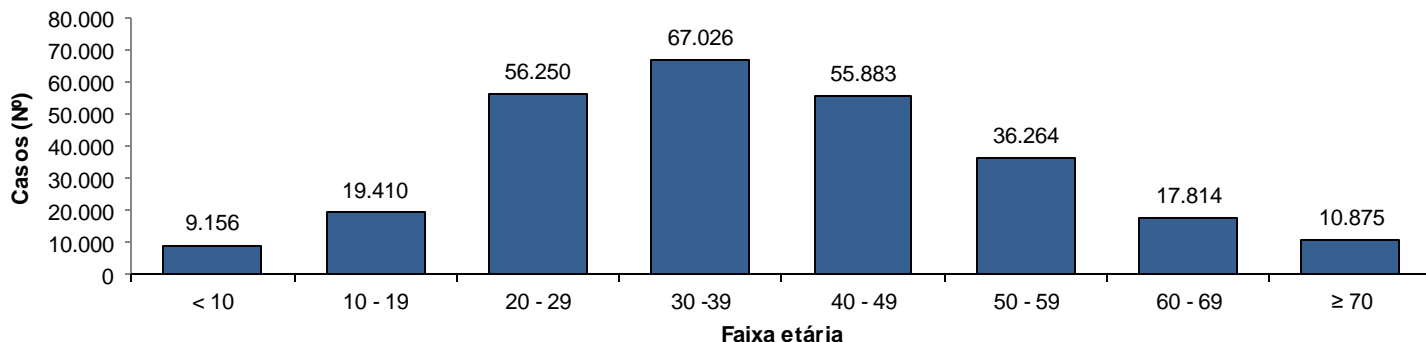
Fonte: CIEVS/AL dados em 19/04/2022.

Gráfico 1 – Frequência de casos confirmados de SG por COVID-19, segundo evolução. Alagoas, 2020 a 2022.



Fonte: CIEVS/AL dados em 19/04/2022.

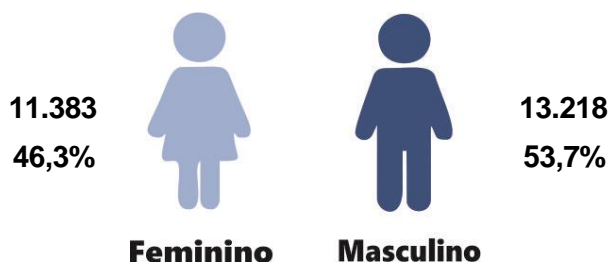
Gráfico 2 – Casos confirmados de SG por COVID-19, segundo faixa etária. Alagoas, 2020 a 2022.



Fonte: CIEVS/AL dados em 19/04/2022.

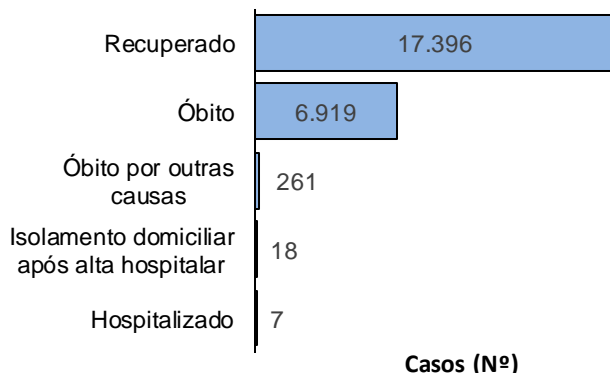
SÍNDROME RESPIRATÓRIA AGUDA GRAVE (SRAG)

Figura 2 – Casos confirmados de SRAG por COVID-19, segundo sexo. Alagoas, 2020 a 2022.



Fonte: CIEVS/AL dados em 19/04/2022.

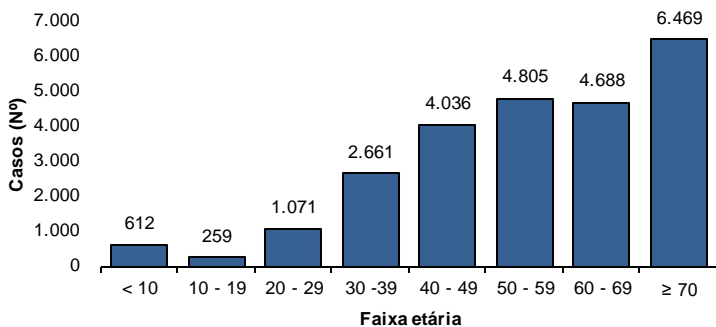
Gráfico 3 – Frequência de casos confirmados de SRAG por COVID-19, segundo evolução. Alagoas, 2020 a 2022.



Fonte: CIEVS/AL dados em 19/04/2022.

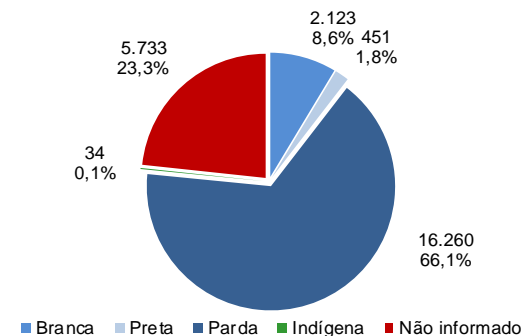
Casos (Nº)

Gráfico 4 – Frequência da faixa etária dos casos confirmados de SRAG por COVID-19. Alagoas, 2020 a 2022.



Fonte: CIEVS/AL dados em 19/04/2022.

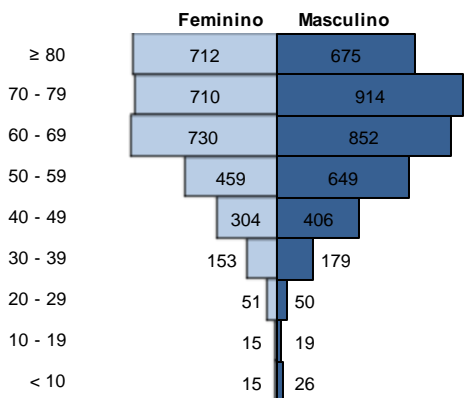
Gráfico 5 – Frequência de casos confirmados de SRAG por COVID-19, segundo raça/cor. Alagoas, 2020 a 2022.



Fonte: CIEVS/AL dados em 19/04/2022.

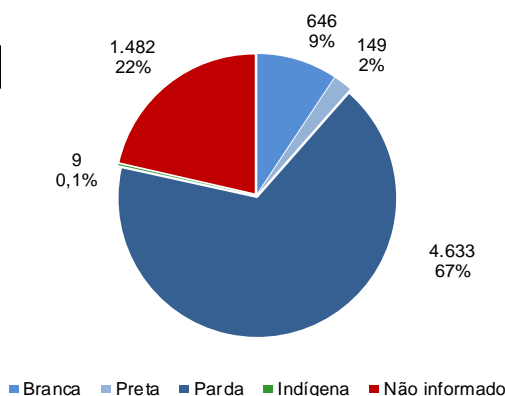
ÓBITOS CONFIRMADOS

Gráfico 6 – Pirâmide etária dos óbitos confirmados por COVID-19, segundo sexo. Alagoas, 2020 a 2022.



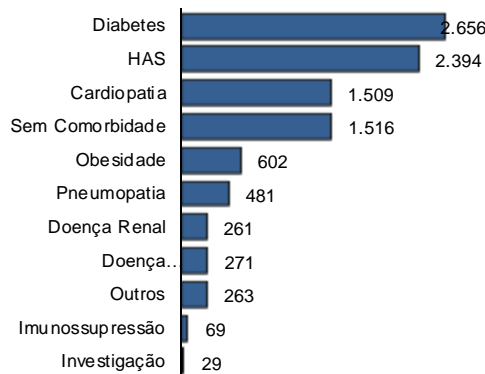
Fonte: CIEVS/AL dados em 19/04/2022.

Gráfico 7 – Frequência de óbitos confirmados por COVID-19, segundo raça/cor. Alagoas, 2020 a 2022.



Fonte: CIEVS/AL dados em 19/04/2022.

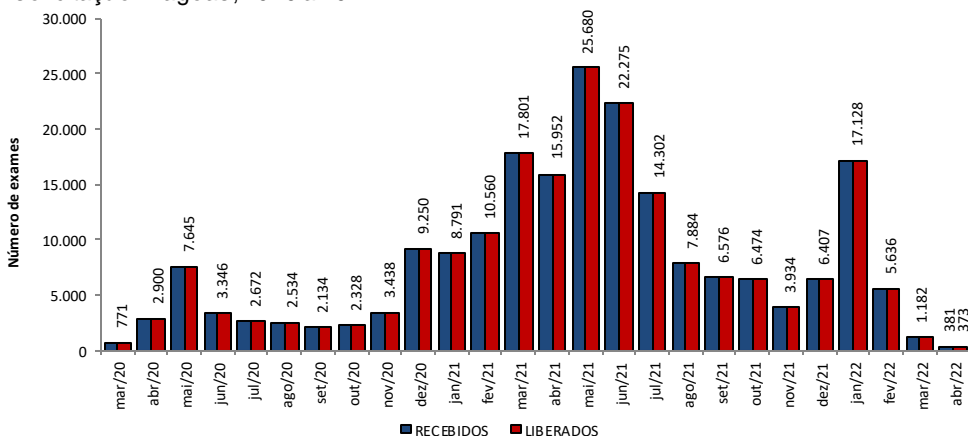
Gráfico 8 – Frequência dos óbitos confirmados por COVID-19, segundo comorbidade e fator de risco. Alagoas, 2020 a 2022.



Fonte: CIEVS/AL dados em 19/04/2022.

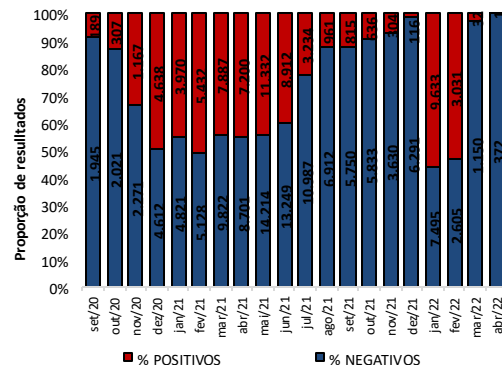
DIAGNÓSTICO LABORATORIAL

Gráfico 9 – Número de exames recebidos e liberados pelo LACEN/AL, segundo mês de solicitação. Alagoas, 2020 a 2022.



Fonte: LACEN/AL dados em 19/04/2022.

Gráfico 10 – Proporção de resultados confirmados e descartados por diagnóstico laboratorial realizado por RT-PCR, segundo mês de solicitação. Alagoas, 2020 a 2022.



Fonte: LACEN/AL dados em 19/04/2022.

TESTES LABORATORIAIS

QUANTITATIVO GERAL DE TESTES REALIZADOS EM 17/04/2022

Teste RT-PCR	11
Confirmados	0
Descartados	11

ESTOQUE DE TESTES DISPONÍVEIS PARA DIAGNÓSTICO

Kit amplificação RT-PCR (Reações)	47.828
--	---------------

Fonte: LACEN/AL dados em 19/04/2022.

CRITÉRIOS DE CONFIRMAÇÃO

CRITÉRIO	Nº	%
Laboratorial	281.775	94,8
Teste Rápido	177.314	59,6
RT-PCR	100.747	33,9
Sorologia	3.503	1,2
Não Informado	211	0,1
Clínico	9.025	3,0
Clínico-Epidemiológico	6.128	2,1
Clínico-Imagem	351	0,1

Fonte: CIEVS/AL dados em 19/04/2022.

PROFISSIONAIS DA SAÚDE

Casos Confirmados (Geral)

297.279

Profissionais da Saúde Confirmados

8.108

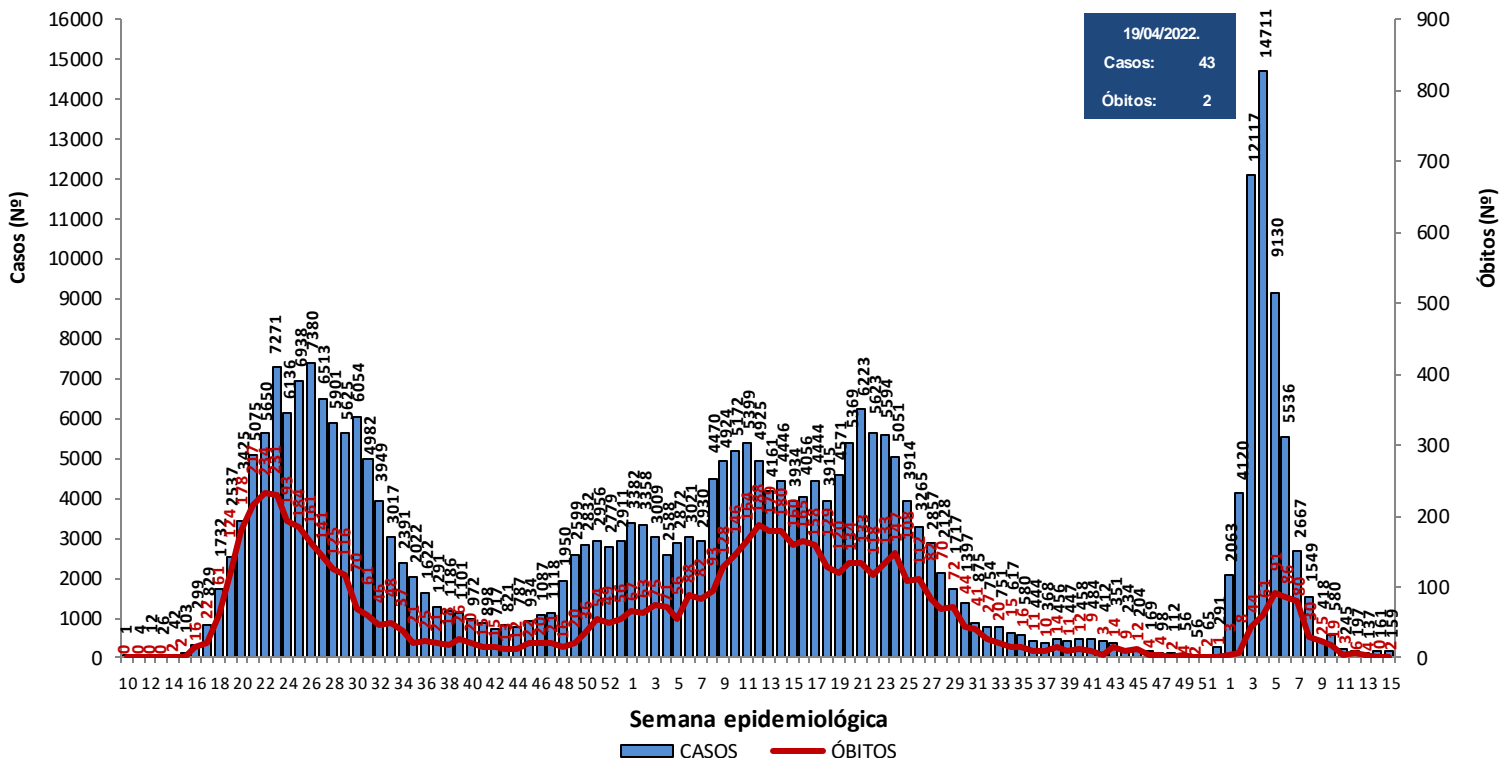
Percentual de Confirmados

2,7%

Fonte: e-SUS VE dados em 19/04/2022.

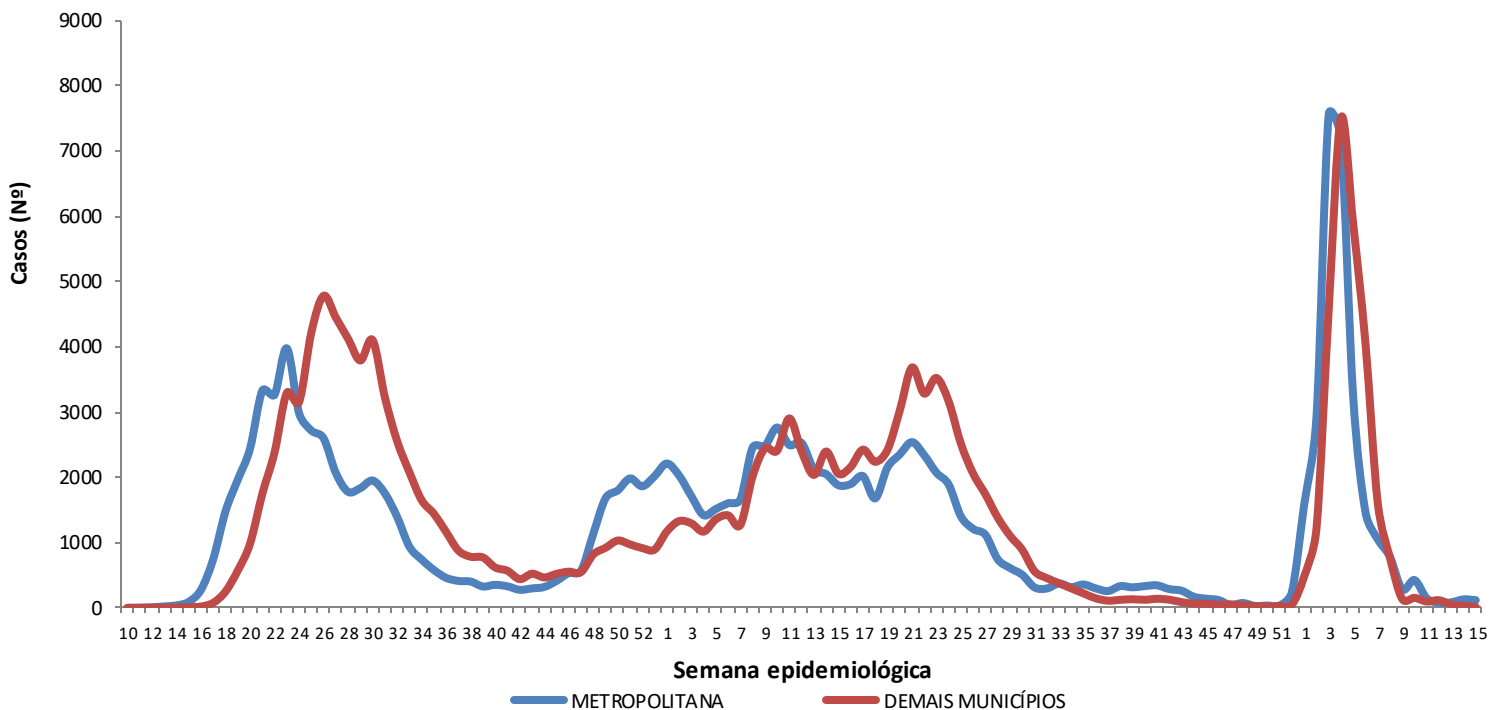
EVOLUÇÃO DE CASOS E ÓBITOS POR SEMANA EPIDEMIOLÓGICA

Gráfico 11 – Frequência de casos e óbitos confirmados segundo semana epidemiológica de ocorrência. Alagoas, 2020 a 2022.



Fonte: CIEVS/AL dados em 19/04/2022.

Gráfico 12 – Frequência de casos por região (metropolitana e demais municípios) segundo semana epidemiológica de ocorrência. Alagoas, 2020 a 2022.



Região Metropolitana de Maceió – Barra de Santo Antônio, Barra de São Miguel, Coqueiro Seco, Maceió, Marechal Deodoro, Messias, Murici, Paripueira, Pilar, Rio Largo, Santa Luzia do Norte e Satuba.

Fonte: CIEVS/AL dados em 19/04/2022.

DISTRIBUIÇÃO ESPACIAL

Figura 3 – Taxa de incidência acumulada (por 100.000 hab.) dos casos confirmados da COVID-19, segundo município de residência. Alagoas, 2020 a 2022.

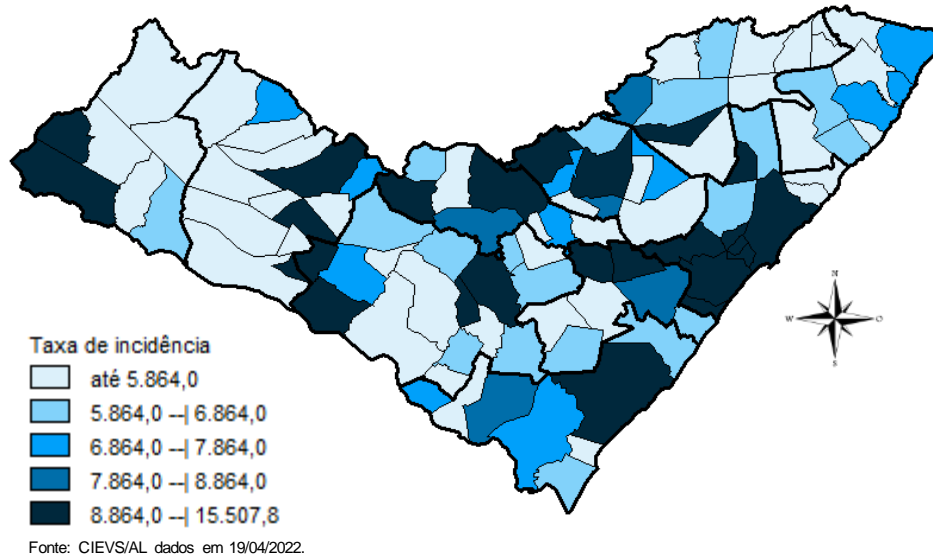


Figura 4 – Taxa de incidência (por 100.000 hab.) dos casos confirmados da COVID-19, nos últimos 28 dias (21 de março a 18 de abril), segundo município de residência. Alagoas, 2022.

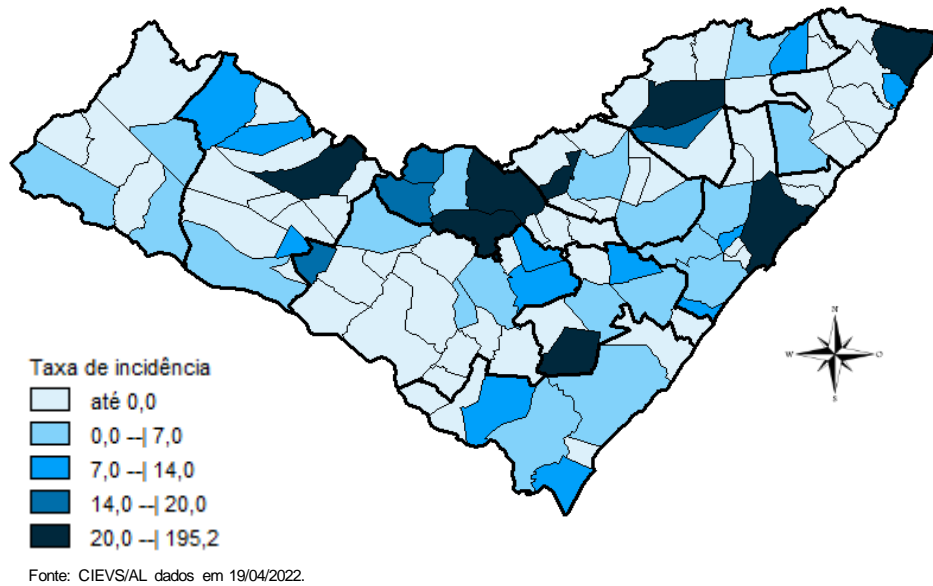
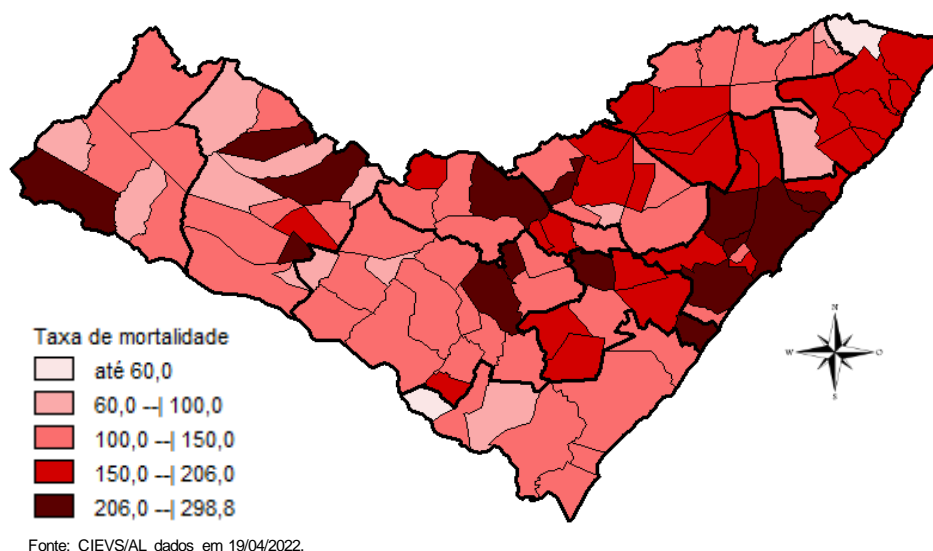


Figura 5 – Taxa de mortalidade acumulada (por 100.000 hab.) dos casos confirmados da COVID-19, segundo município de residência. Alagoas, 2020 a 2022.



DISTRIBUIÇÃO ESPACIAL

Tabela 2 – Frequência de casos e óbitos confirmados de COVID-19, e casos em investigação segundo município de residência. Alagoas, 2020 a 2022.

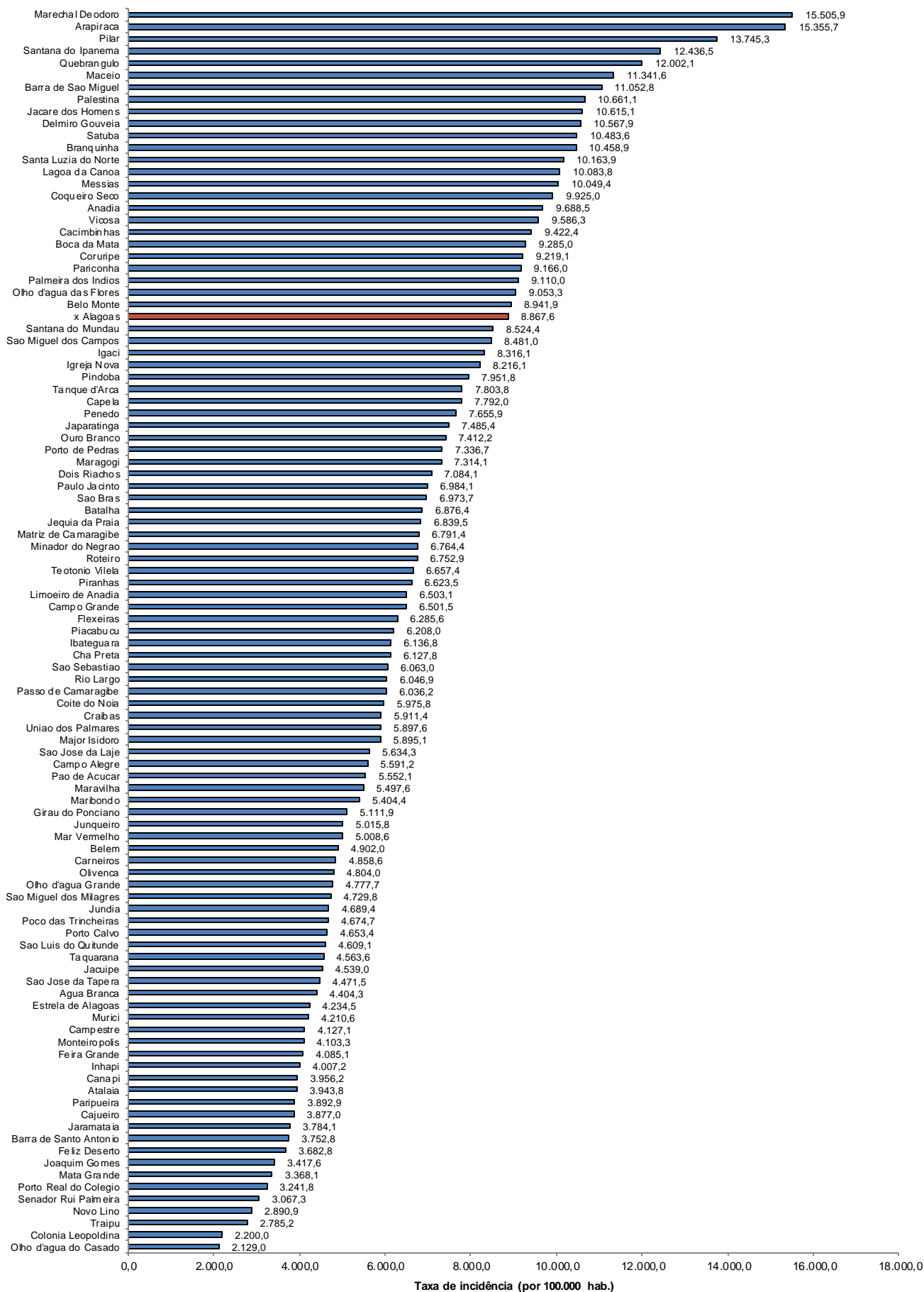
MUNICÍPIO DE RESIDÊNCIA	CASOS	ÓBITOS	INVESTIGAÇÃO*	MUNICÍPIO DE RESIDÊNCIA	CASOS	ÓBITOS	INVESTIGAÇÃO*
Água Branca	891	30	2	Mata Grande	849	27	22
Anadia	1.698	37	8	Matriz do Camaragibe	1.673	45	0
Arapiraca	35.786	561	25	Messias	1.812	29	0
Atalaia	1.868	58	2	Minador do Negrão	361	10	0
Barra de Santo Antônio	603	33	0	Monteirópolis	294	15	2
Barra de São Miguel	926	10	0	Murici	1.193	54	1
Batalha	1.261	23	0	Novo Lino	369	14	1
Belém	210	8	1	Olho d'Água das Flores	1.968	42	2
Belo Monte	600	9	0	Olho d'Água do Casado	201	6	0
Boca da Mata	2.540	50	1	Olho d'Água Grande	245	9	0
Branquinha	1.094	16	3	Oliveira	560	17	1
Cacimbinhas	1.026	13	0	Ouro Branco	855	12	0
Cajueiro	827	34	0	Palestina	537	4	0
Campestre	287	6	0	Palmeira dos Índios	6.681	175	28
Campo Alegre	3.217	84	8	Pão de Açúcar	1.353	33	1
Campo Grande	622	11	0	Pariconha	966	10	2
Canapi	701	13	4	Paripueira	519	28	0
Capela	1.323	20	0	Passo de Camaragibe	921	24	0
Carneiros	445	11	2	Paulo Jacinto	528	16	1
Chã Preta	448	11	0	Penedo	4.888	93	10
Coité do Noia	636	22	1	Piaçabuçu	1.108	23	8
Colônia Leopoldina	480	23	0	Pilar	4.844	66	3
Coqueiro Seco	582	9	0	Pindoba	231	2	0
Coruripe	5.282	66	1	Piranhas	1.668	28	0
Craíbas	1.437	35	1	Poço das Trincheiras	674	12	0
Delmiro Gouveia	5.523	146	0	Porto Calvo	1.268	49	1
Dois Riachos	784	9	1	Porto de Pedras	565	15	0
Estrela de Alagoas	773	19	10	Porto Real do Colégio	652	23	0
Feira Grande	906	23	0	Quebrangulo	1.350	15	4
Feliz Deserto	176	5	0	Rio Largo	4.559	193	5
Flexeiras	805	20	0	Roteiro	449	14	1
Girau do Ponciano	2.108	52	0	Santa Luzia do Norte	744	10	0
Ibateguara	959	22	1	Santana do Ipanema	5.947	110	26
Igaci	2.130	36	1	Santana do Mundaú	911	19	2
Igreja Nova	2.020	22	13	São Brás	486	4	0
Inhapi	737	19	1	São José da Laje	1.352	33	1
Jacaré dos Homens	554	5	0	São José da Tapera	1.449	44	4
Jacuípe	318	4	0	São Luís do Quitunde	1.599	27	0
Japaratinga	629	16	0	São Miguel dos Campos	5.251	108	6
Jaramataia	218	4	0	São Miguel dos Milagres	379	16	0
Jequiá da Praia	789	13	0	São Sebastião	2.079	39	0
Joaquim Gomes	823	27	9	Satuba	1.461	41	1
Jundiá	194	5	0	Senador Rui Palmeira	427	13	2
Junqueiro	1.240	50	3	Tanque d'Arca	479	12	0
Lagoa da Canoa	1.792	25	5	Taquarana	916	27	2
Limoeiro de Anadia	1.871	35	2	Teotônio Vilela	2.954	73	22
Maceió	116.349	3.071	836	Traipu	775	29	0
Major Isidoro	1.171	24	1	União Dos Palmares	3.880	101	40
Mar Vermelho	175	4	0	Viçosa	2.463	41	0
Maragogi	2.420	53	1	Total	297.279	6.919	1.152
Maravilha	495	20	1				
Marechal Deodoro	8.123	129	9				
Maribondo	714	18	0				

Fonte: CIEVS/AL dados em 19/04/2022.

* Casos notificados nos últimos 20 dias que estão aguardando encerramento com a classificação final nos sistemas de notificação (e-SUS e SIVEP) por parte dos estabelecimentos notificantes e/ou respectivos municípios.

TAXA DE INCIDÊNCIA

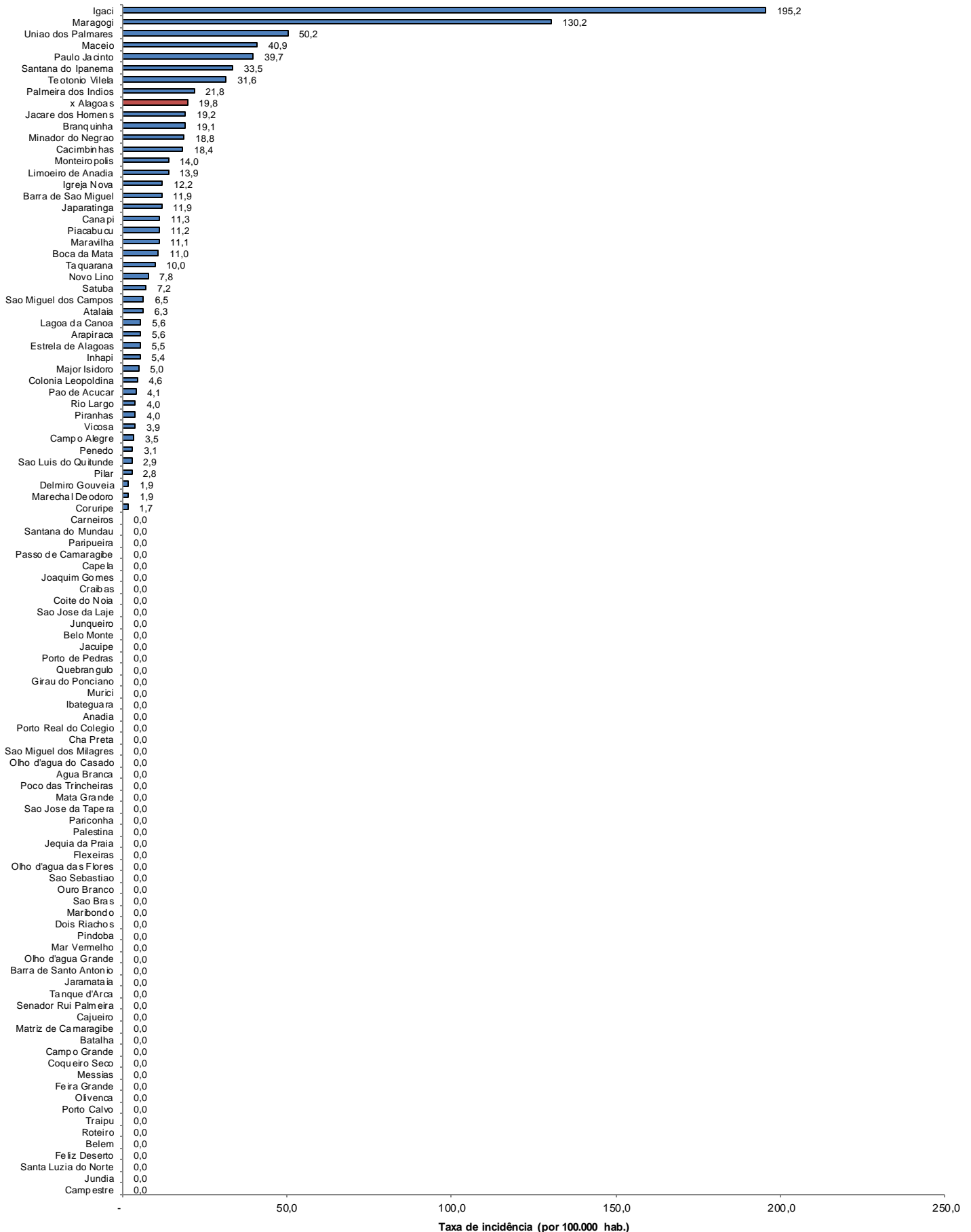
Gráfico 13 – Taxa de incidência (por 100.000 hab.) da COVID-19, segundo município de residência. Alagoas, 2020 a 2022.



Fonte: CIEVS/AL dados em 19/04/2022. Estimativa TCU/IBGE 2020

TAXA DE INCIDÊNCIA

Gráfico 14 – Taxa de incidência (por 100.000 hab.) da COVID-19, nos últimos 28 dias (21 de março a 18 de abril), segundo município de residência. Alagoas, 2022.



Fonte: CIEVS/AL dados em 19/04/2022. Estimativa TCU/IBGE 2020