

Informe Epidemiológico - Monitoramento da Emergência - COVID-19

26 DE JULHO DE 2022

Nº 872

Tabela 1 – Frequência de casos segundo classificação operacional para COVID-19. Alagoas, 2020 a 2022.

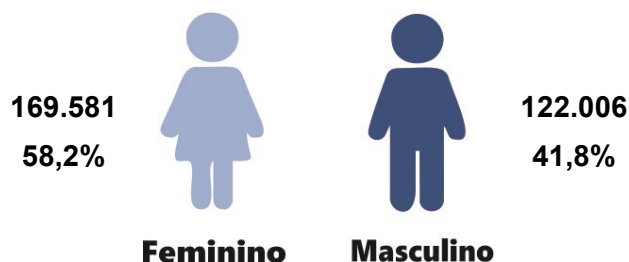
Casos Notificados	Em investigação		Casos Confirmados		Casos Descartados		Casos Recuperados		Óbito/Letalidade	
	Nº	%	Nº	%	Nº	%	Nº	%	Nº	%
864.991	3.592	0,4%	317.083	36,7%	544.316	62,9%	308.614	97,3%	7.055	2,2%
Casos notificados nas últimas 24 horas										
Casos:		144			Óbitos:		1			

Fonte: CIEVS/AL dados em 26/07/2022.

* Casos notificados nos últimos 20 dias que estão aguardando encerramento com a classificação final nos sistemas de notificação (e-SUS e SIVEP) por parte dos estabelecimentos notificantes e/ou respectivos municípios. Este Dado não representa número de amostra em análise laboratorial no LACEN, sendo esta informação expressa no gráfico 09.

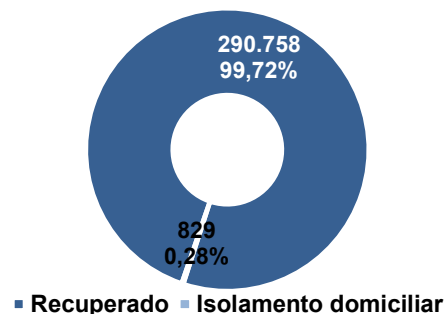
SÍNDROME GRIPAL (SG)

Figura 1 – Casos confirmados de SG por COVID-19, segundo sexo. Alagoas, 2020 a 2022.



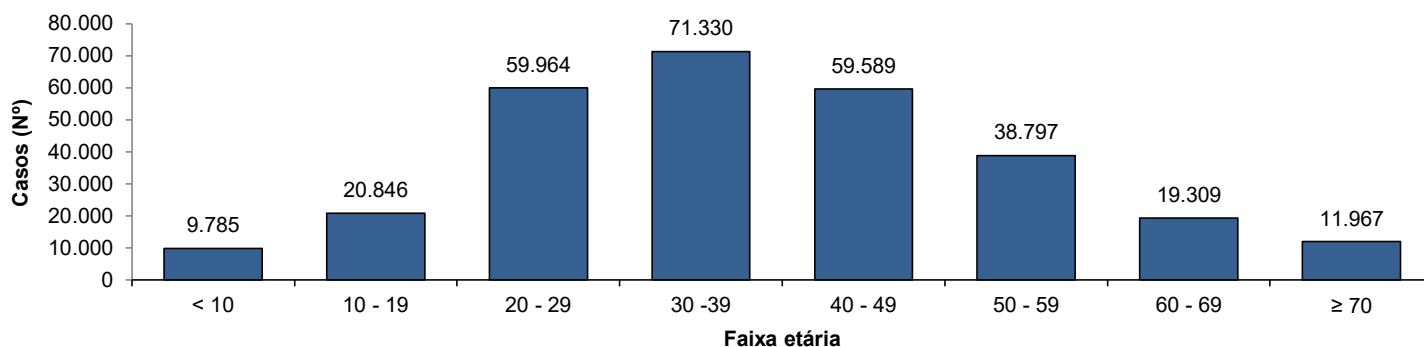
Fonte: CIEVS/AL dados em 26/07/2022.

Gráfico 1 – Frequência de casos confirmados de SG por COVID-19, segundo evolução. Alagoas, 2020 a 2022.



Fonte: CIEVS/AL dados em 26/07/2022.

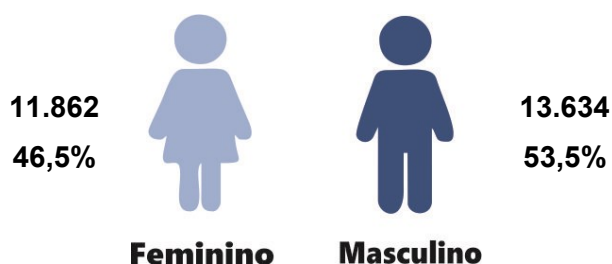
Gráfico 2 – Casos confirmados de SG por COVID-19, segundo faixa etária. Alagoas, 2020 a 2022.



Fonte: CIEVS/AL dados em 26/07/2022.

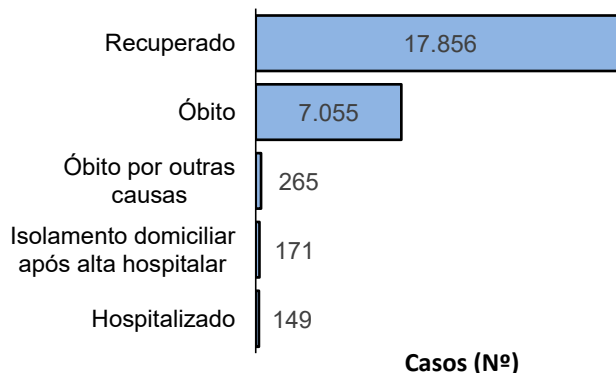
SÍNDROME RESPIRATÓRIA AGUDA GRAVE (SRAG)

Figura 2 – Casos confirmados de SRAG por COVID-19, segundo sexo. Alagoas, 2020 a 2022.



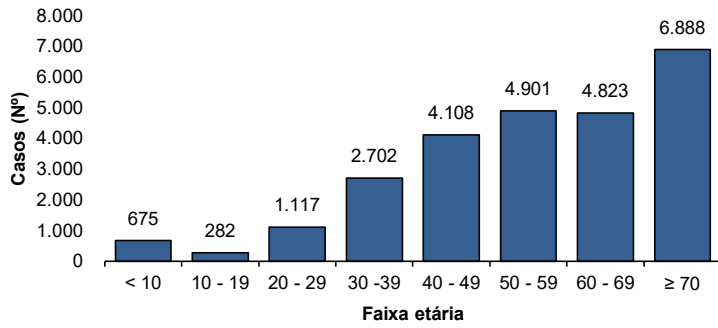
Fonte: CIEVS/AL dados em 26/07/2022.

Gráfico 3 – Frequência de casos confirmados de SRAG por COVID-19, segundo evolução. Alagoas, 2020 a 2022.



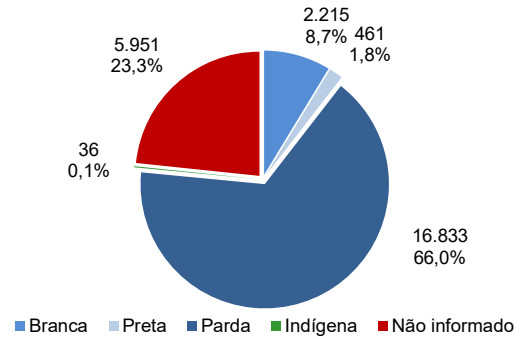
Fonte: CIEVS/AL dados em 26/07/2022.

Gráfico 4 – Frequência da faixa etária dos casos confirmados de SRAG por COVID-19. Alagoas, 2020 a 2022.



Fonte: CIEVS/AL dados em 26/07/2022.

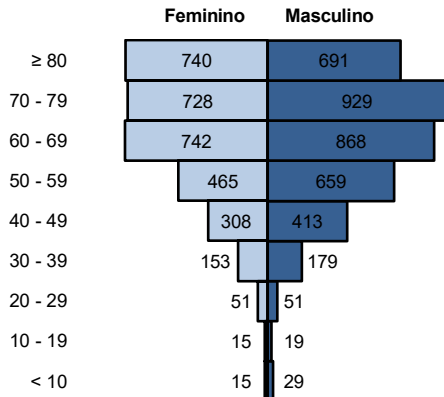
Gráfico 5 – Frequência de casos confirmados de SRAG por COVID-19, segundo raça/cor. Alagoas, 2020 a 2022.



Fonte: CIEVS/AL dados em 26/07/2022.

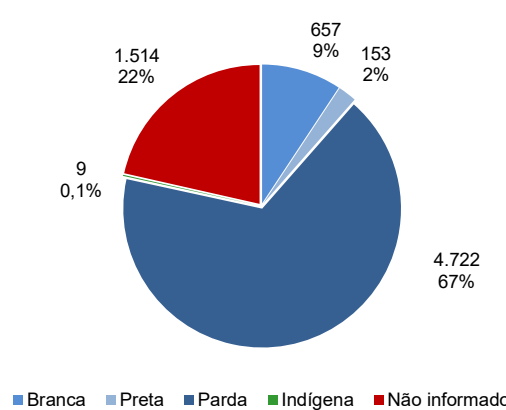
ÓBITOS CONFIRMADOS

Gráfico 6 – Pirâmide etária dos óbitos confirmados por COVID-19, segundo sexo. Alagoas, 2020 a 2022.



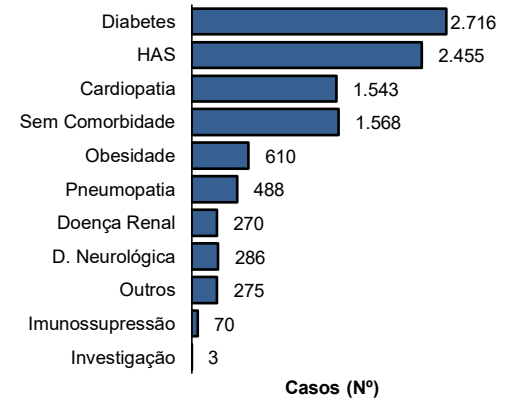
Fonte: CIEVS/AL dados em 26/07/2022.

Gráfico 7 – Frequência de óbitos confirmados por COVID-19, segundo raça/cor. Alagoas, 2020 a 2022.



Fonte: CIEVS/AL dados em 26/07/2022.

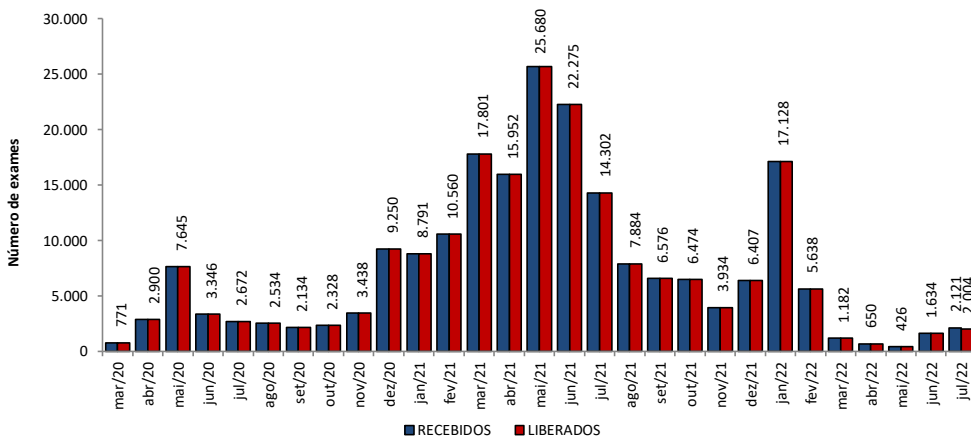
Gráfico 8 – Frequência dos óbitos confirmados por COVID-19, segundo comorbidade e fator de risco. Alagoas, 2020 a 2022.



Fonte: CIEVS/AL dados em 26/07/2022.

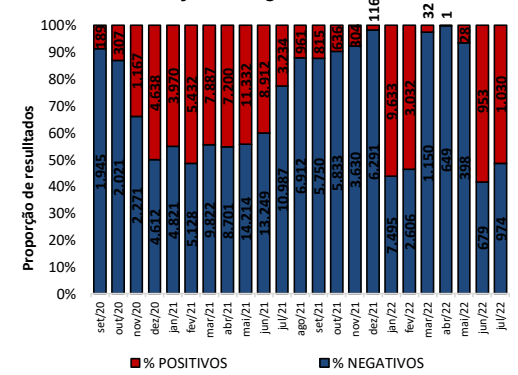
DIAGNÓSTICO LABORATORIAL

Gráfico 9 – Número de exames recebidos e liberados pelo LACEN/AL, segundo mês de solicitação. Alagoas, 2020 a 2022.



Fonte: LACEN/AL dados em 26/07/2022.

Gráfico 10 – Proporção de resultados confirmados e descartados por diagnóstico laboratorial realizado por RT-PCR, segundo mês de solicitação. Alagoas, 2020 a 2022.



Fonte: LACEN/AL dados em 26/07/2022.

TESTES LABORATORIAIS

QUANTITATIVO GERAL DE TESTES REALIZADOS EM 25/07/2022	
Teste RT-PCR	55
Confirmados	17
Descartados	38
ESTOQUE DE TESTES DISPONÍVEIS PARA DIAGNÓSTICO	
Kit amplificação RT-PCR (Reações)	43.479

Fonte: LACEN/AL dados em 26/07/2022.

CRITÉRIOS DE CONFIRMAÇÃO

CRITÉRIO	Nº	%
Laboratorial	301.178	95,0
Teste Rápido	193.361	61,0
RT-PCR	104.143	32,8
Sorologia	3.520	1,1
Não Informado	154	0,0
Clínico	9.351	2,9
Clínico-Epidemiológico	6.184	2,0
Clínico-Imagem	370	0,1

Fonte: CIEVS/AL dados em 26/07/2022.

PROFISSIONAIS DA SAÚDE

Casos Confirmados (Geral)	317.083	Profissionais da Saúde Confirmados	8.359	Percentual de Confirmados	2,6%
---------------------------	---------	------------------------------------	-------	---------------------------	------

Fonte: e-SUS VE dados em 26/07/2022.

EVOLUÇÃO DE CASOS E ÓBITOS POR SEMANA EPIDEMIOLÓGICA

Gráfico 11 – Frequência de casos e óbitos confirmados segundo semana epidemiológica de ocorrência. Alagoas, 2020 a 2022.

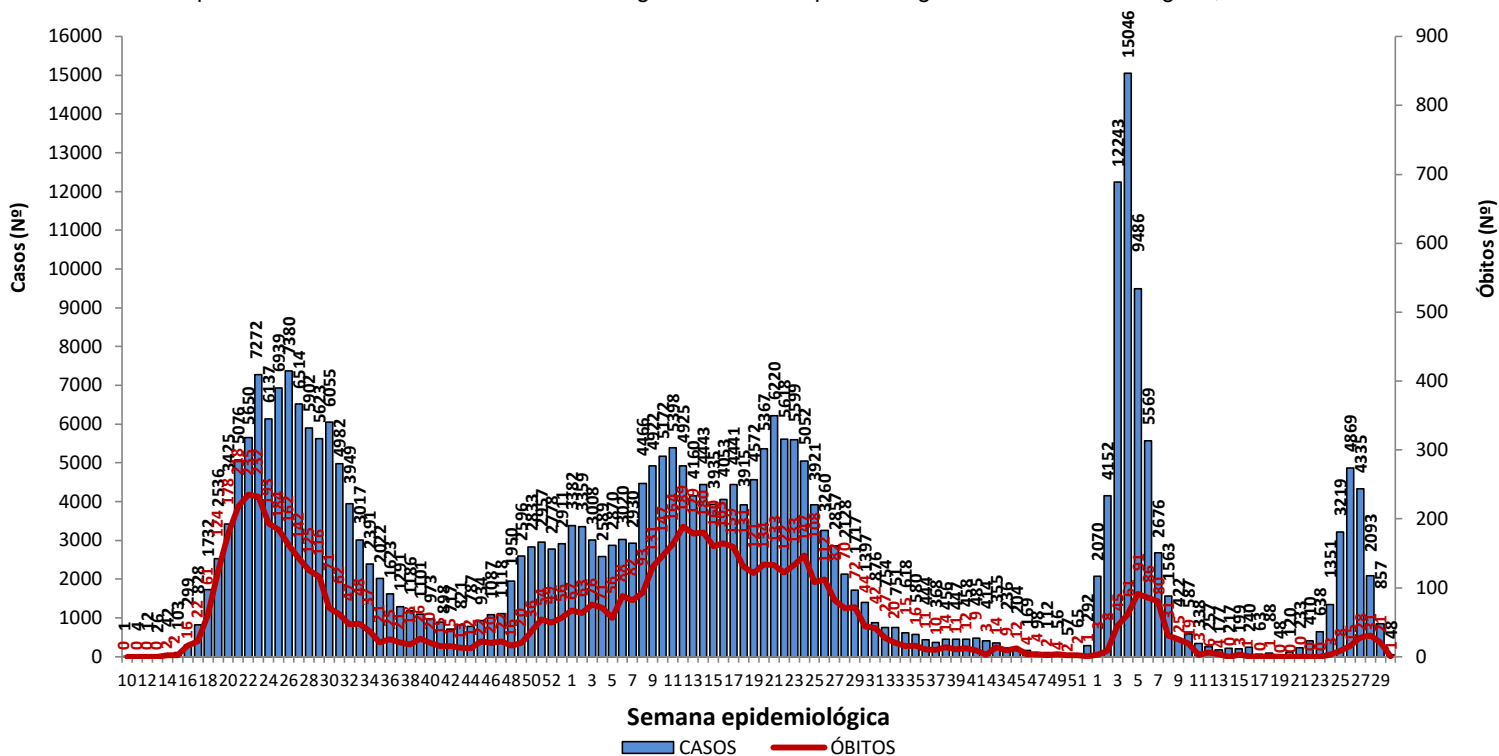
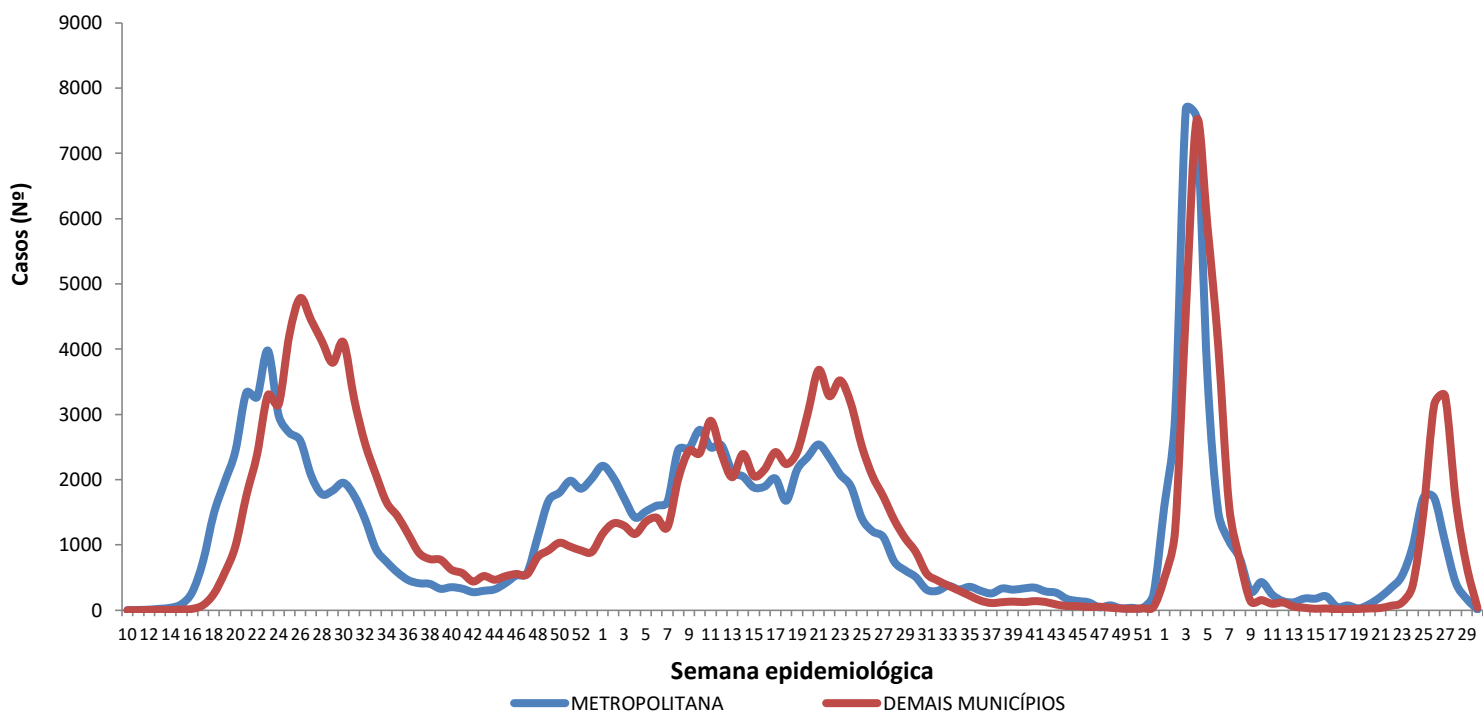


Gráfico 12 – Frequência de casos por região (metropolitana e demais municípios) segundo semana epidemiológica de ocorrência. Alagoas, 2020 a 2022.



Região Metropolitana de Maceió – Barra de Santo Antônio, Barra de São Miguel, Coqueiro Seco, Maceió, Marechal Deodoro, Messias, Murici, Paripueira, Pilar, Rio Largo, Santa Luzia do Norte e Satuba.

DISTRIBUIÇÃO ESPACIAL

Figura 3 – Taxa de incidência acumulada (por 100.000 hab.) dos casos confirmados da COVID-19, segundo município de residência. Alagoas, 2020 a 2022.

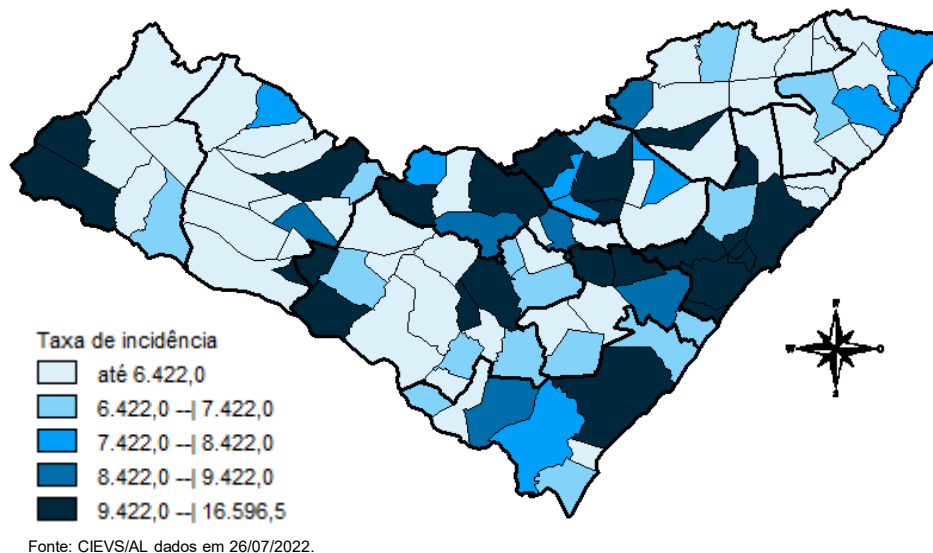


Figura 4 – Taxa de incidência (por 100.000 hab.) dos casos confirmados da COVID-19, nos últimos 28 dias (28 de junho a 25 de julho), segundo município de residência. Alagoas, 2022.

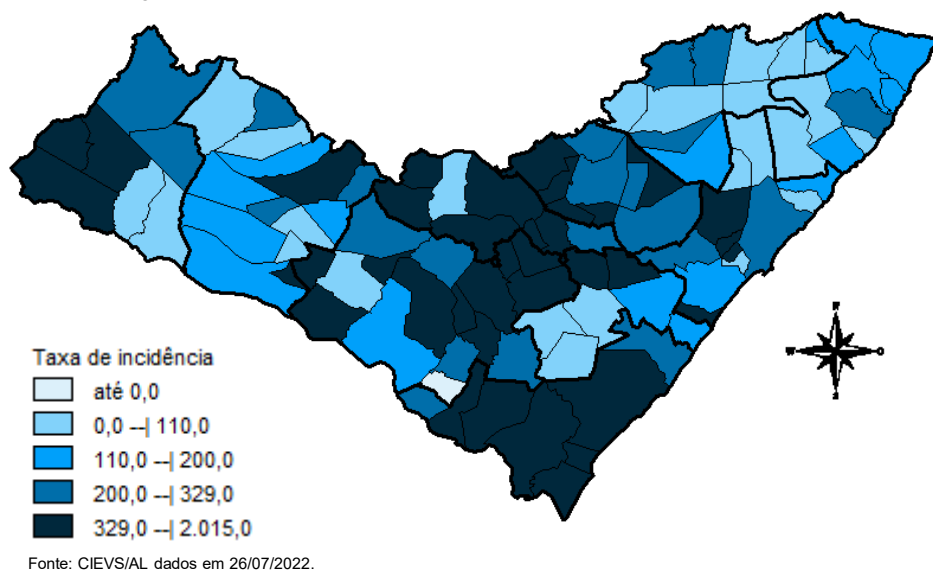
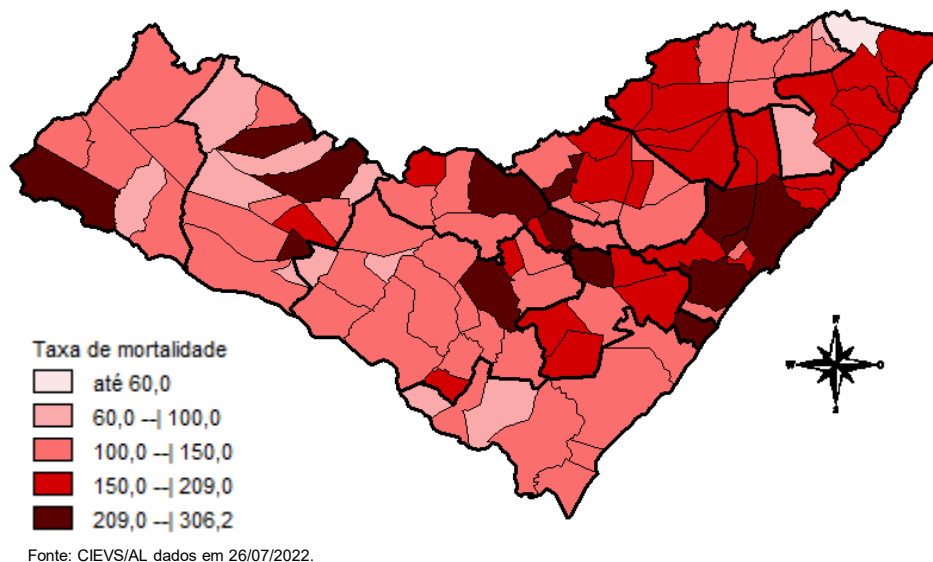


Figura 5 – Taxa de mortalidade acumulada (por 100.000 hab.) dos casos confirmados da COVID-19, segundo município de residência. Alagoas, 2020 a 2022.



DISTRIBUIÇÃO ESPACIAL

Tabela 2 – Frequência de casos e óbitos confirmados de COVID-19, e casos em investigação segundo município de residência. Alagoas, 2020 a 2022.

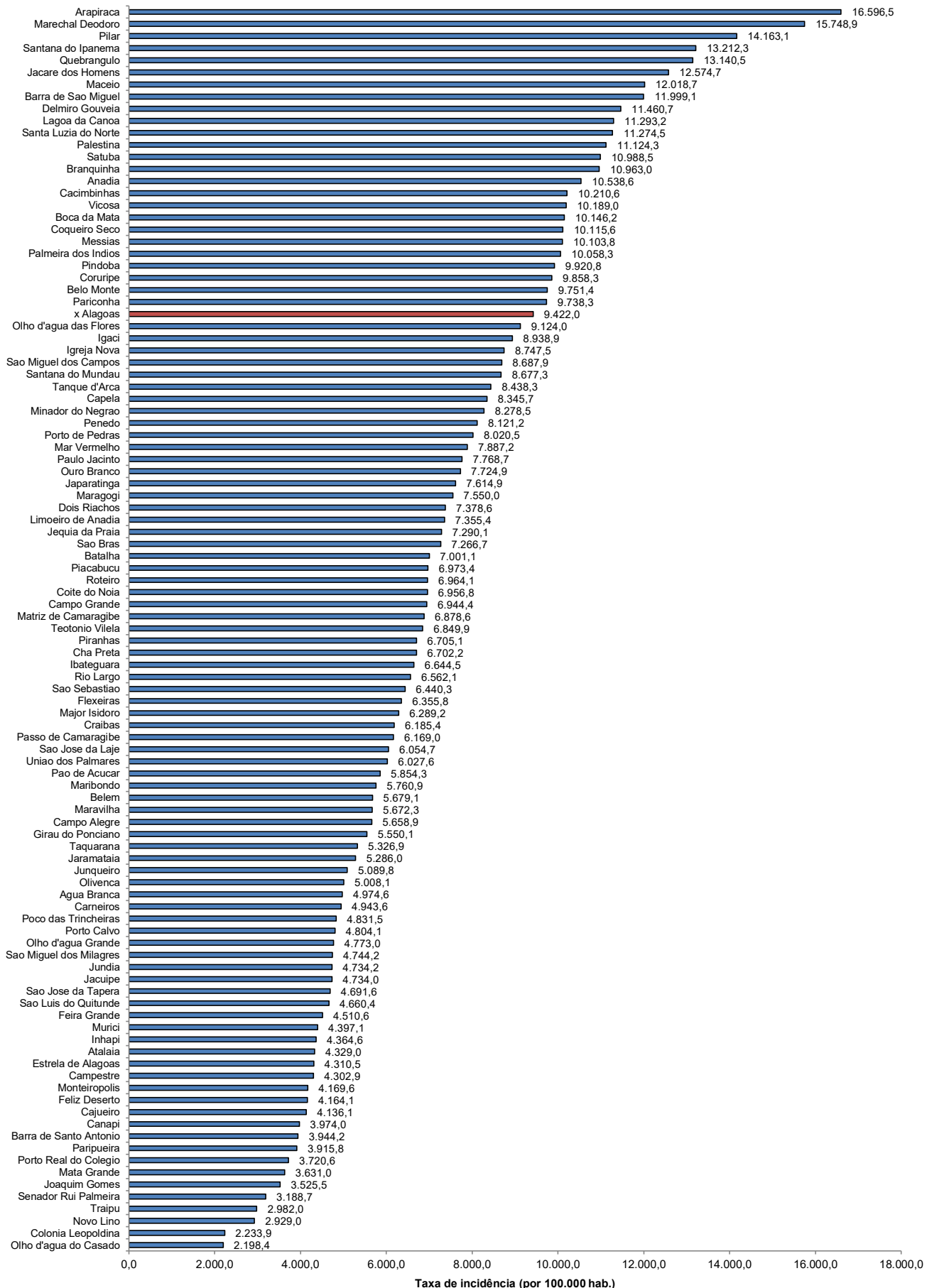
MUNICÍPIO DE RESIDÊNCIA	CASOS	ÓBITOS	INVESTIGAÇÃO*	MUNICÍPIO DE RESIDÊNCIA	CASOS	ÓBITOS	INVESTIGAÇÃO*
Água Branca	1.008	30	0	Mata Grande	915	27	81
Anadia	1.845	38	11	Matriz do Camaragibe	1.694	45	8
Arapiraca	38.887	575	81	Messias	1.839	31	0
Atalaia	2.058	58	4	Minador do Negrão	440	10	1
Barra de Santo Antônio	639	33	1	Monteirópolis	299	15	1
Barra de São Miguel	1.012	10	5	Murici	1.250	55	3
Batalha	1.291	24	2	Novo Lino	376	14	0
Belém	240	8	1	Olho d'Água das Flores	1.979	43	0
Belo Monte	655	9	1	Olho d'Água do Casado	209	6	0
Boca da Mata	2.783	51	2	Olho d'Água Grande	245	9	0
Branquinha	1.143	17	0	Olivença	585	17	6
Cacimbinhas	1.115	13	0	Ouro Branco	894	12	1
Cajueiro	885	34	1	Palestina	563	5	1
Campestre	300	6	0	Palmeira dos Índios	7.388	179	332
Campo Alegre	3.282	85	161	Pão de Açúcar	1.423	33	1
Campo Grande	665	11	2	Pariconha	1.027	11	8
Canapi	704	13	3	Paripueira	528	28	11
Capela	1.411	20	2	Passo de Camaragibe	942	24	5
Carneiros	473	11	0	Paulo Jacinto	587	16	0
Chã Preta	490	12	0	Penedo	5.198	94	157
Coité do Noia	737	22	1	Piaçabuçu	1.246	25	0
Colônia Leopoldina	490	23	9	Pilar	5.001	67	3
Coqueiro Seco	595	9	4	Pindoba	288	3	0
Coruripe	5.683	69	6	Piranhas	1.698	28	2
Craíbas	1.509	35	54	Poço das Trincheiras	698	12	11
Delmiro Gouveia	6.017	148	33	Porto Calvo	1.313	49	10
Dois Riachos	816	9	4	Porto de Pedras	611	15	0
Estrela de Alagoas	789	21	7	Porto Real do Colégio	750	23	5
Feira Grande	1.001	23	45	Quebrangulo	1.472	15	0
Feliz Deserto	200	5	1	Rio Largo	4.965	193	23
Flexeiras	815	20	1	Roteiro	462	14	2
Girau do Ponciano	2.306	52	3	Santa Luzia do Norte	828	10	3
Ibateguara	1.039	23	0	Santana do Ipanema	6.330	110	225
Igaci	2.288	36	4	Santana do Mundaú	923	19	0
Igreja Nova	2.158	22	122	São Brás	507	5	1
Inhapi	803	20	2	São José da Laje	1.457	37	1
Jacaré dos Homens	652	5	1	São José da Tapera	1.523	44	12
Jacuípe	331	4	2	São Luís do Quitunde	1.623	27	2
Japaratinga	643	16	0	São Miguel dos Campos	5.415	111	4
Jaramataia	304	4	1	São Miguel dos Milagres	383	16	0
Jequiá da Praia	838	13	6	São Sebastião	2.217	40	1
Joaquim Gomes	852	27	1	Satuba	1.543	43	9
Jundiá	195	5	0	Senador Rui Palmeira	443	13	0
Junqueiro	1.258	51	13	Tanque d'Arca	516	13	4
Lagoa da Canoa	1.998	25	61	Taquarana	1.074	29	0
Limoeiro de Anadia	2.126	36	7	Teotônio Vilela	3.053	74	97
Maceió	123.985	3.140	1.799	Traipu	833	30	1
Major Isidoro	1.253	24	18	União Dos Palmares	3.976	102	29
Mar Vermelho	274	4	1	Viçosa	2.614	43	8
Maragogi	2.518	53	12	Total	317.083	7.055	3.592
Maravilha	502	21	7				
Marechal Deodoro	8.323	130	19				
Maribondo	756	18	2				

Fonte: CIEVS/AL dados em 26/07/2022.

* Casos notificados nos últimos 20 dias que estão aguardando encerramento com a classificação final nos sistemas de notificação (e-SUS e SIVEP) por parte dos estabelecimentos notificantes e/ou respectivos municípios.

TAXA DE INCIDÊNCIA

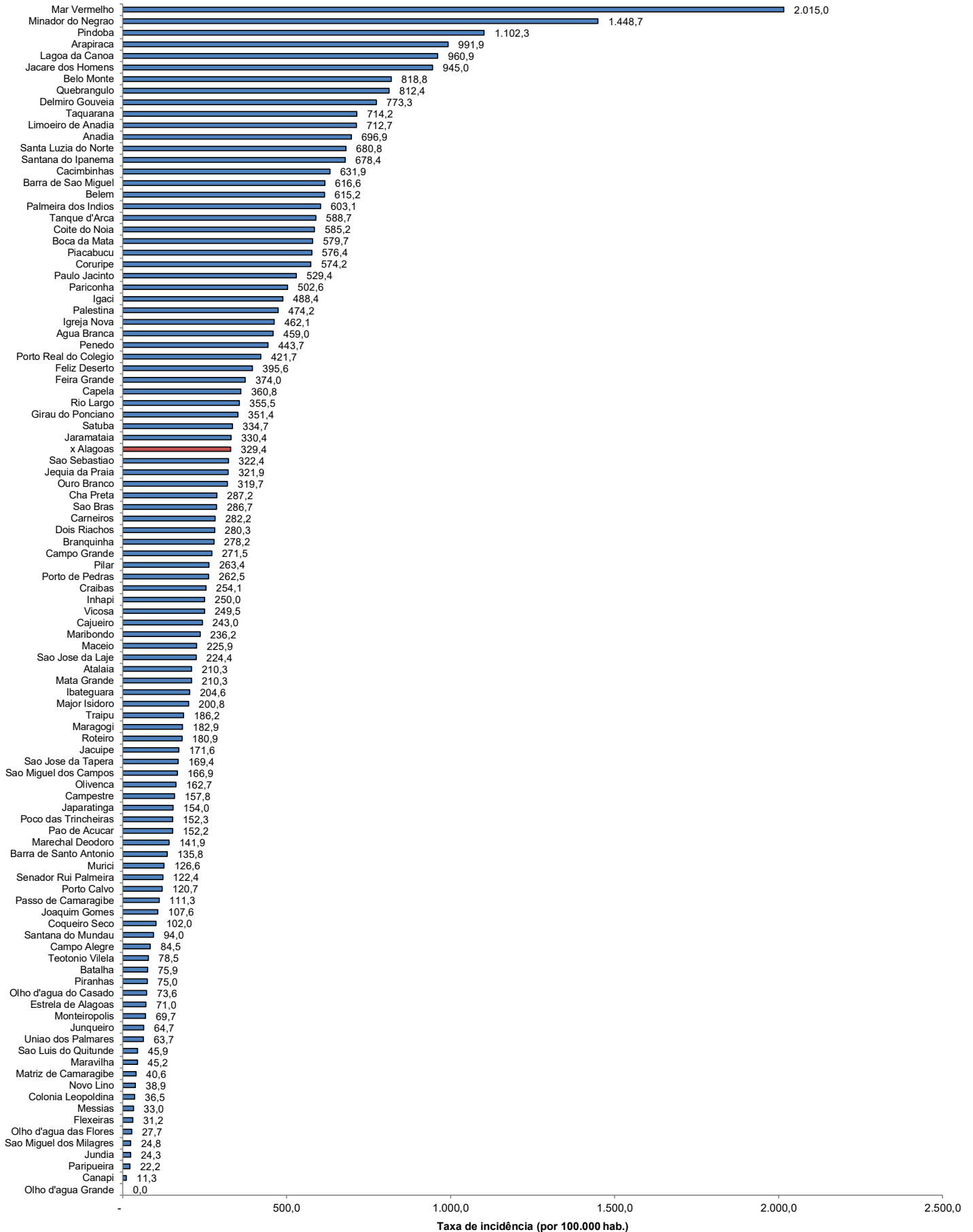
Gráfico 13 – Taxa de incidência (por 100.000 hab.) da COVID-19, segundo município de residência. Alagoas, 2020 a 2022.



Fonte: CIEVS/AL dados em 26/07/2022. Estimativa TCU/IBGE 2021

TAXA DE INCIDÊNCIA

Gráfico 14 – Taxa de incidência (por 100.000 hab.) da COVID-19, nos últimos 28 dias (28 de junho a 25 de julho), segundo município de residência. Alagoas, 2022.



Fonte: CIEVS/AL dados em 26/07/2022. Estimativa TCU/IBGE 2021