

Informe Epidemiológico - Monitoramento da Emergência - COVID-19

09 DE AGOSTO DE 2022

Nº 886

Tabela 1 – Frequência de casos segundo classificação operacional para COVID-19. Alagoas, 2020 a 2022.

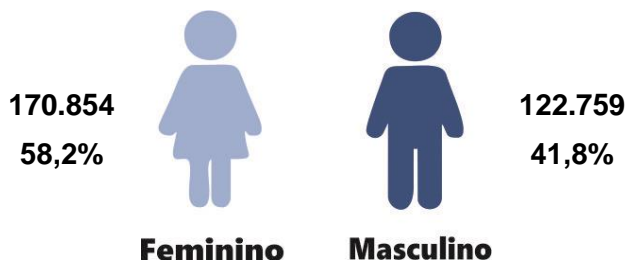
Casos Notificados	Em investigação		Casos Confirmados		Casos Descartados		Casos Recuperados		Óbito/Letalidade	
	Nº	%	Nº	%	Nº	%	Nº	%	Nº	%
870.058	1.409	0,2%	319.165	36,7%	549.484	63,2%	311.521	97,6%	7.093	2,2%
Casos notificados nas últimas 24 horas										
Casos:			68		Óbitos:			1		

Fonte: CIEVS/AL dados em 09/08/2022.

* Casos notificados nos últimos 20 dias que estão aguardando encerramento com a classificação final nos sistemas de notificação (e-SUS e SIVEP) por parte dos estabelecimentos notificantes e/ou respectivos municípios. Este Dado não representa número de amostra em análise laboratorial no LACEN, sendo esta informação expressa no gráfico 09.

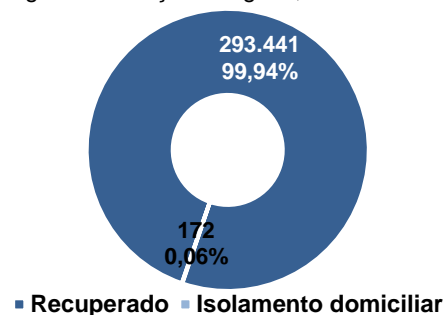
SÍNDROME GRIPAL (SG)

Figura 1 – Casos confirmados de SG por COVID-19, segundo sexo. Alagoas, 2020 a 2022.



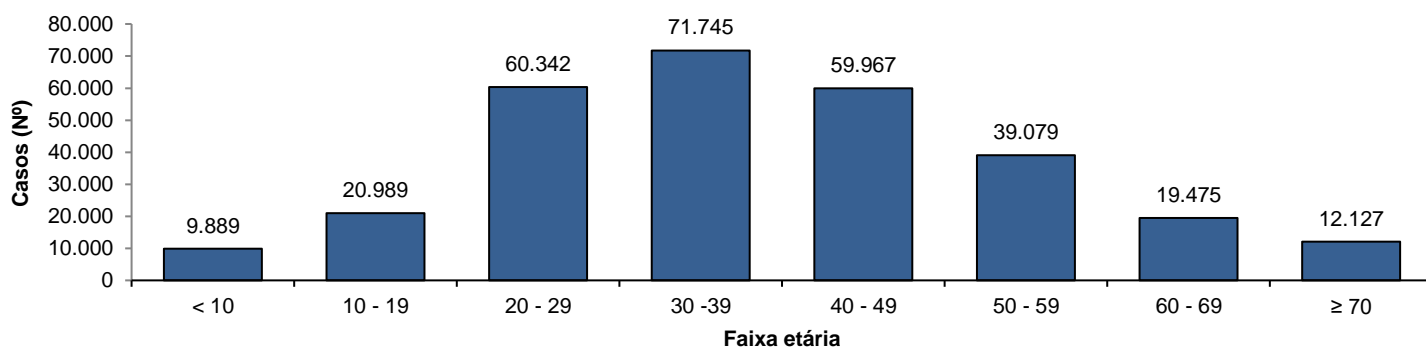
Fonte: CIEVS/AL dados em 09/08/2022.

Gráfico 1 – Frequência de casos confirmados de SG por COVID-19, segundo evolução. Alagoas, 2020 a 2022.



Fonte: CIEVS/AL dados em 09/08/2022.

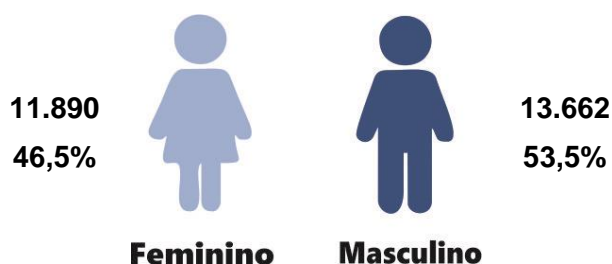
Gráfico 2 – Casos confirmados de SG por COVID-19, segundo faixa etária. Alagoas, 2020 a 2022.



Fonte: CIEVS/AL dados em 09/08/2022.

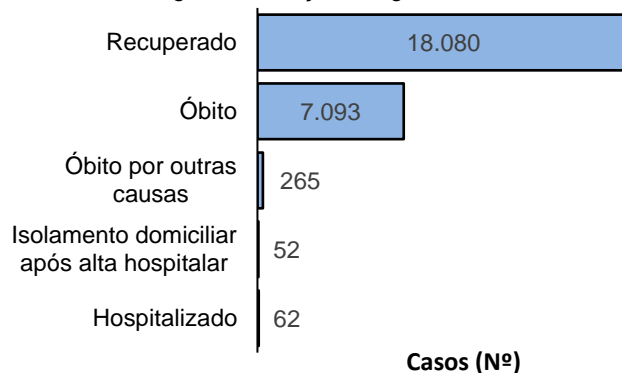
SÍNDROME RESPIRATÓRIA AGUDA GRAVE (SRAG)

Figura 2 – Casos confirmados de SRAG por COVID-19, segundo sexo. Alagoas, 2020 a 2022.



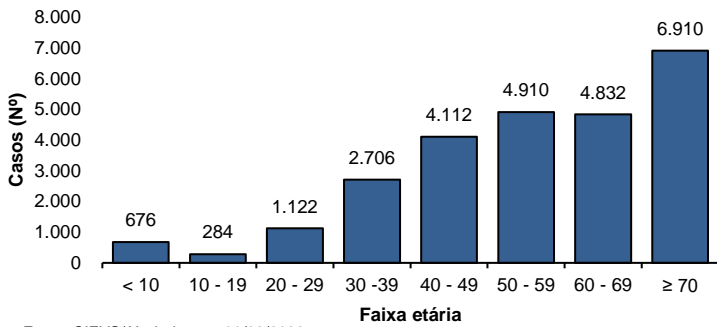
Fonte: CIEVS/AL dados em 09/08/2022.

Gráfico 3 – Frequência de casos confirmados de SRAG por COVID-19, segundo evolução. Alagoas, 2020 a 2022.



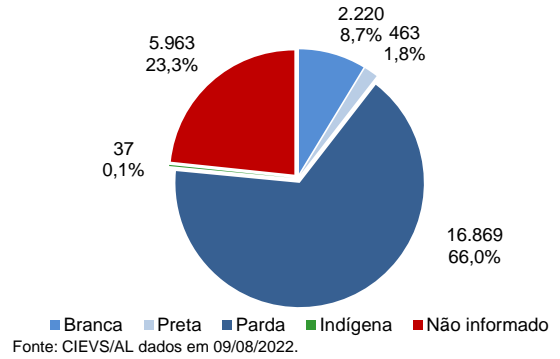
Fonte: CIEVS/AL dados em 09/08/2022.

Gráfico 4 – Frequência da faixa etária dos casos confirmados de SRAG por COVID-19. Alagoas, 2020 a 2022.



Fonte: CIEVS/AL dados em 09/08/2022.

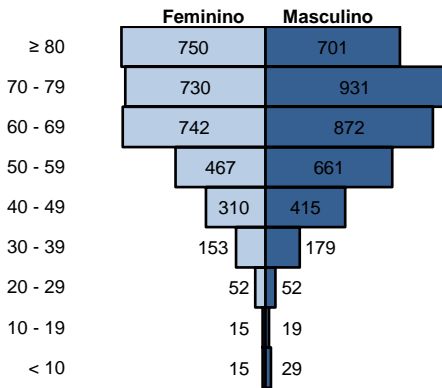
Gráfico 5 – Frequência de casos confirmados de SRAG por COVID-19, segundo raça/cor. Alagoas, 2020 a 2022.



Fonte: CIEVS/AL dados em 09/08/2022.

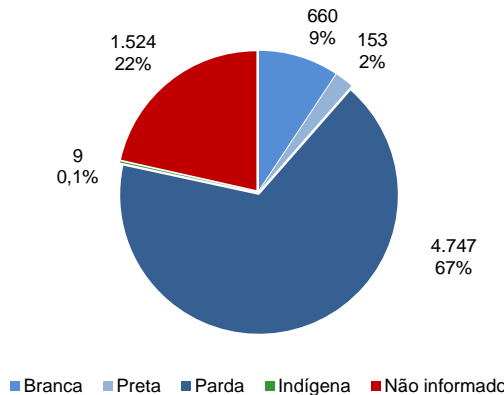
ÓBITOS CONFIRMADOS

Gráfico 6 – Pirâmide etária dos óbitos confirmados por COVID-19, segundo sexo. Alagoas, 2020 a 2022.



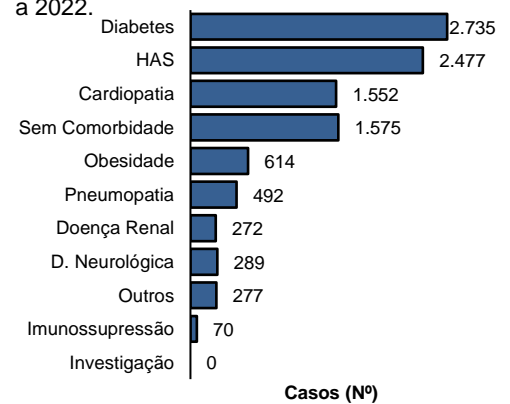
Fonte: CIEVS/AL dados em 09/08/2022.

Gráfico 7 – Frequência de óbitos confirmados por COVID-19, segundo raça/cor. Alagoas, 2020 a 2022.



Fonte: CIEVS/AL dados em 09/08/2022.

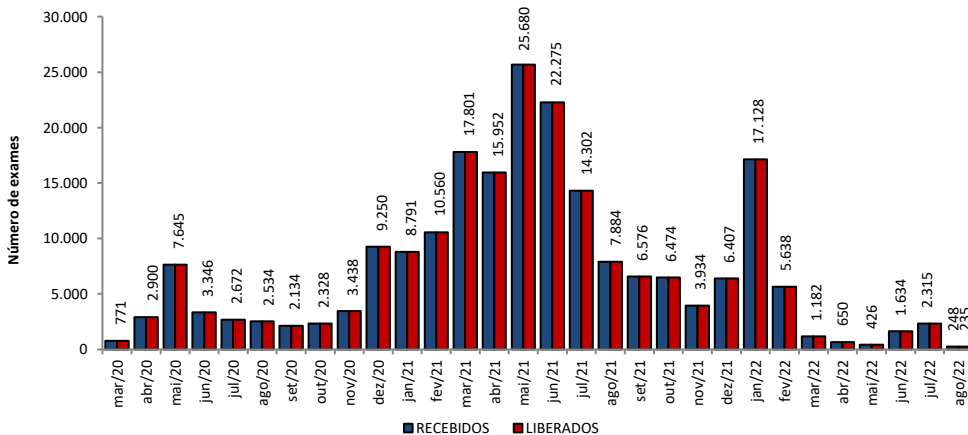
Gráfico 8 – Frequência dos óbitos confirmados por COVID-19, segundo comorbidade e fator de risco. Alagoas, 2020 a 2022.



Fonte: CIEVS/AL dados em 09/08/2022.

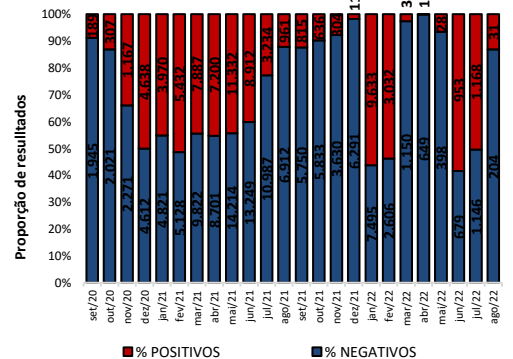
DIAGNÓSTICO LABORATORIAL

Gráfico 9 – Número de exames recebidos e liberados pelo LACEN/AL, segundo mês de solicitação. Alagoas, 2020 a 2022.



Fonte: LACEN/AL dados em 09/08/2022.

Gráfico 10 – Proporção de resultados confirmados e descartados por diagnóstico laboratorial realizado por RT-PCR, segundo mês de solicitação. Alagoas, 2020 a 2022.



Fonte: LACEN/AL dados em 09/08/2022.

TESTES LABORATORIAIS

QUANTITATIVO GERAL DE TESTES REALIZADOS EM 08/08/2022	
Teste RT-PCR	39
Confirmados	6
Descartados	33
ESTOQUE DE TESTES DISPONÍVEIS PARA DIAGNÓSTICO	
Kit amplificação RT-PCR (Reações)	12.281

Fonte: LACEN/AL dados em 09/08/2022.

CRITÉRIOS DE CONFIRMAÇÃO

CRITÉRIO	Nº	%
Laboratorial	302.885	94,9
Teste Rápido	194.695	61,0
RT-PCR	104.512	32,7
Sorologia	3.522	1,1
Não Informado	156	0,0
Clínico	9.544	3,0
Clínico-Epidemiológico	6.362	2,0
Clínico-Imagem	374	0,1

Fonte: CIEVS/AL dados em 09/08/2022.

PROFISSIONAIS DA SAÚDE

Casos Confirmados (Geral)

319.165

Profissionais da Saúde Confirmados

8.369

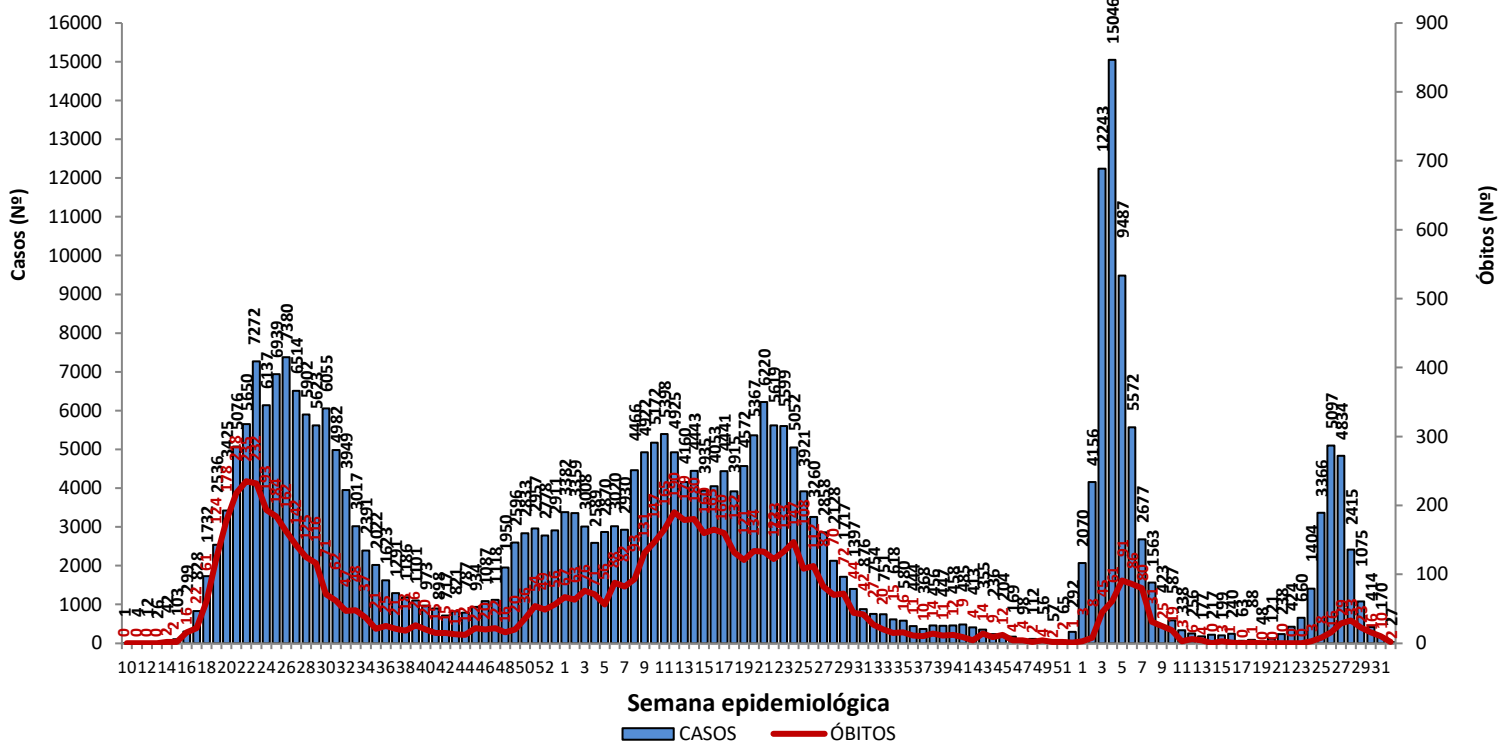
Percentual de Confirmados

2,6%

Fonte: e-SUS VE dados em 09/08/2022.

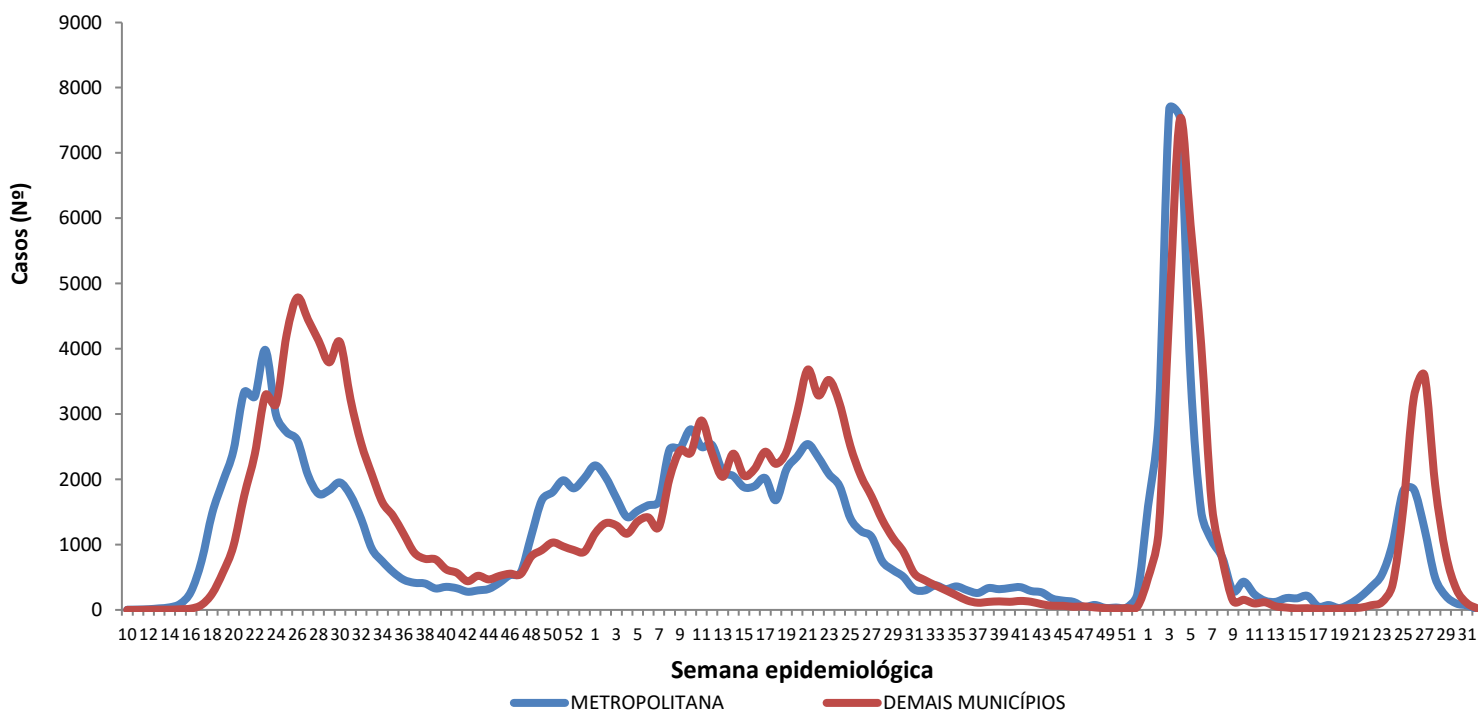
EVOLUÇÃO DE CASOS E ÓBITOS POR SEMANA EPIDEMIOLÓGICA

Gráfico 11 – Frequência de casos e óbitos confirmados segundo semana epidemiológica de ocorrência. Alagoas, 2020 a 2022.



Fonte: CIEVS/AL dados em 09/08/2022.

Gráfico 12 – Frequência de casos por região (metropolitana e demais municípios) segundo semana epidemiológica de ocorrência. Alagoas, 2020 a 2022.



Região Metropolitana de Maceió – Barra de Santo Antônio, Barra de São Miguel, Coqueiro Seco, Maceió, Marechal Deodoro, Messias, Murici, Paripueira, Pilar, Rio Largo, Santa Luzia do Norte e Satuba.

Fonte: CIEVS/AL dados em 09/08/2022.

DISTRIBUIÇÃO ESPACIAL

Figura 3 – Taxa de incidência acumulada (por 100.000 hab.) dos casos confirmados da COVID-19, segundo município de residência. Alagoas, 2020 a 2022.

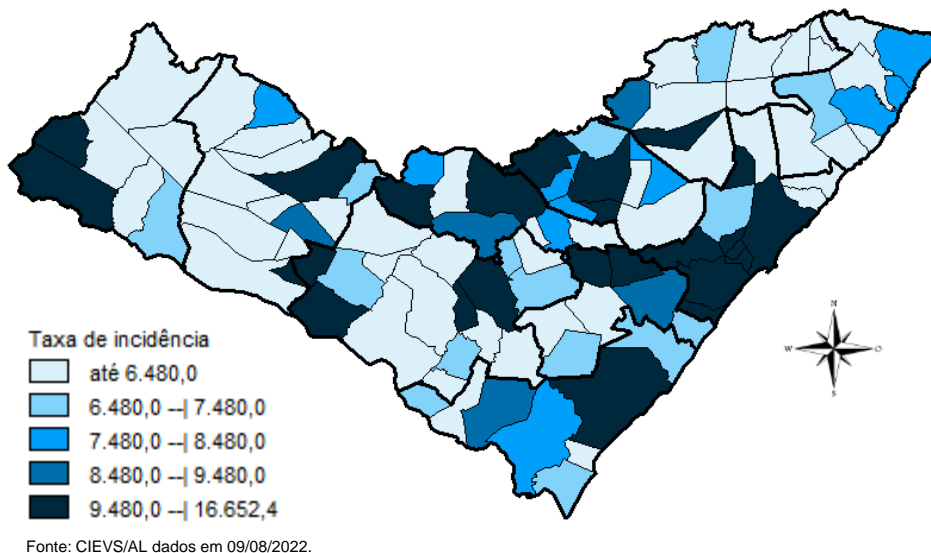


Figura 4 – Taxa de incidência (por 100.000 hab.) dos casos confirmados da COVID-19, nos últimos 28 dias (12 de julho a 08 de agosto), segundo município de residência. Alagoas, 2022.

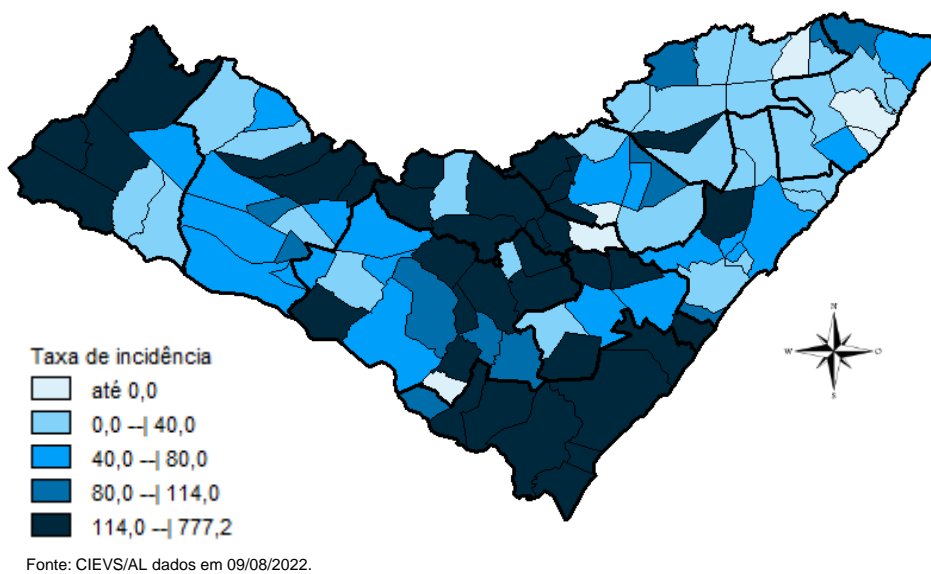
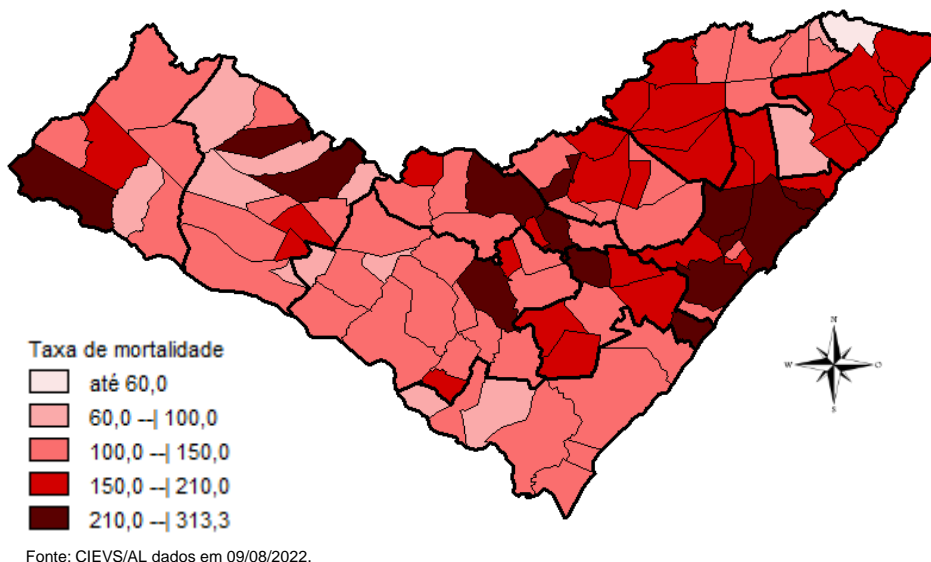


Figura 5 – Taxa de mortalidade acumulada (por 100.000 hab.) dos casos confirmados da COVID-19, segundo município de residência. Alagoas, 2020 a 2022.



DISTRIBUIÇÃO ESPACIAL

Tabela 2 – Frequência de casos e óbitos confirmados de COVID-19, e casos em investigação segundo município de residência. Alagoas, 2020 a 2022.

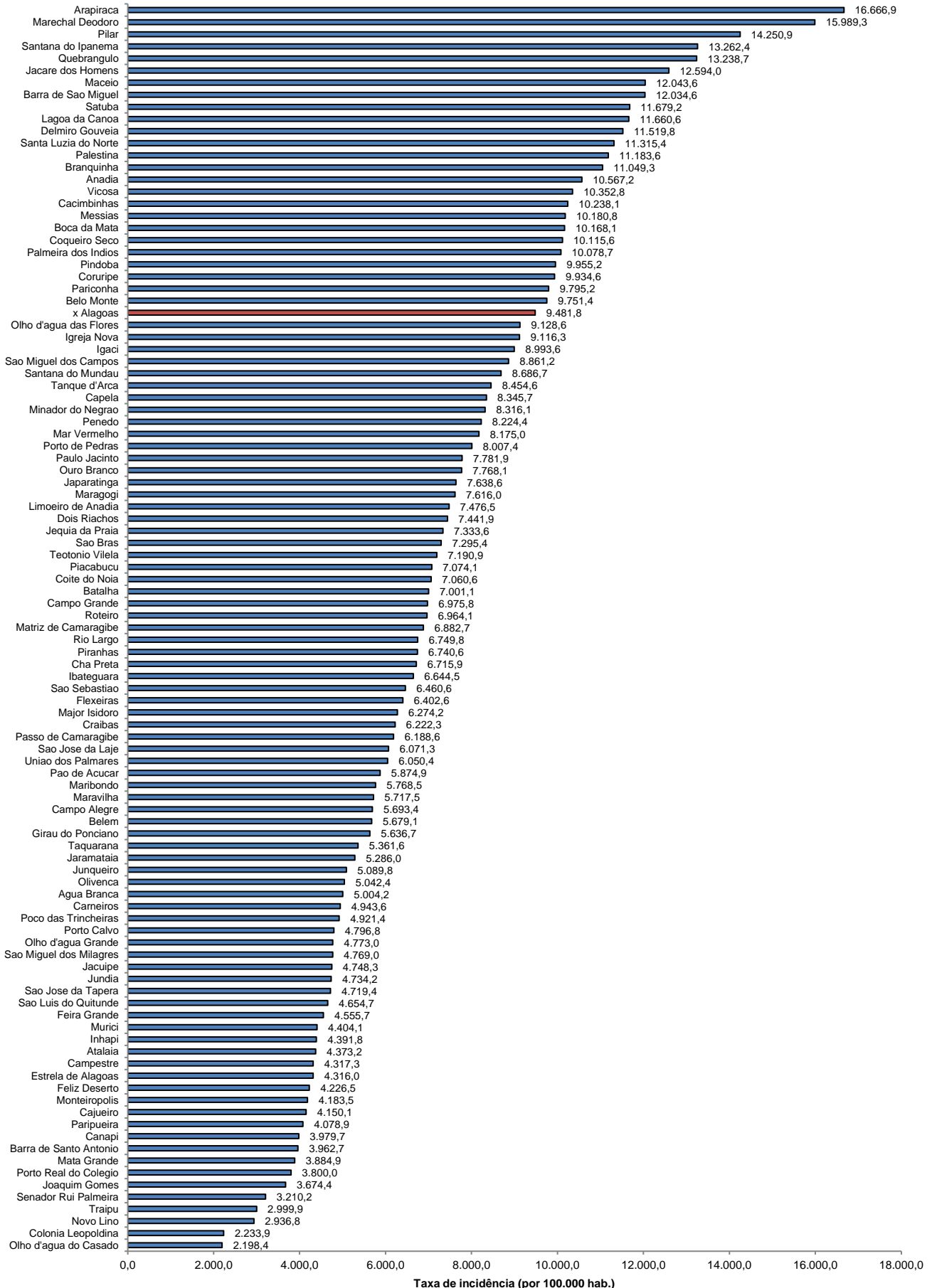
MUNICÍPIO DE RESIDÊNCIA	CASOS	ÓBITOS	INVESTIGAÇÃO*	MUNICÍPIO DE RESIDÊNCIA	CASOS	ÓBITOS	INVESTIGAÇÃO*
Água Branca	1.014	31	0	Mata Grande	980	27	24
Anadia	1.850	38	7	Matriz do Camaragibe	1.695	45	1
Arapiraca	39.065	578	13	Messias	1.865	31	0
Atalaia	2.079	58	0	Minador do Negrão	442	10	1
Barra de Santo Antônio	642	33	0	Monteirópolis	300	15	2
Barra de São Miguel	1.015	10	1	Murici	1.252	55	0
Batalha	1.291	24	0	Novo Lino	377	14	1
Belém	241	8	1	Olho d'Água das Flores	1.980	43	1
Belo Monte	655	10	0	Olho d'Água do Casado	209	6	0
Boca da Mata	2.789	51	2	Olho d'Água Grande	245	9	0
Branquinha	1.152	17	2	Oliveira	589	17	6
Cacimbinhas	1.118	13	0	Ouro Branco	899	12	0
Cajueiro	888	34	0	Palestina	566	5	0
Campestre	301	6	0	Palmeira dos Índios	7.403	183	136
Campo Alegre	3.305	85	152	Pão de Açúcar	1.428	33	1
Campo Grande	668	11	1	Pariconha	1.033	11	6
Canapi	705	13	1	Paripueira	550	29	5
Capela	1.411	20	0	Passo de Camaragibe	945	24	1
Carneiros	473	11	1	Paulo Jacinto	588	16	0
Chã Preta	491	12	0	Penedo	5.264	94	65
Coité do Noia	748	22	1	Piaçabuçu	1.264	25	2
Colônia Leopoldina	490	23	3	Pilar	5.032	67	1
Coqueiro Seco	595	9	0	Pindoba	289	3	0
Coruripe	5.729	69	2	Piranhas	1.707	28	0
Craíbas	1.518	35	5	Poço das Trincheiras	712	13	2
Delmiro Gouveia	6.051	149	5	Porto Calvo	1.311	50	0
Dois Riachos	823	9	0	Porto de Pedras	610	15	0
Estrela de Alagoas	792	21	3	Porto Real do Colégio	769	24	3
Feira Grande	1.011	23	17	Quebrangulo	1.483	15	2
Feliz Deserto	203	5	0	Rio Largo	5.107	193	16
Flexeiras	821	20	1	Roteiro	462	14	0
Girau do Ponciano	2.342	52	0	Santa Luzia do Norte	831	11	1
Ibateguara	1.039	23	1	Santana do Ipanema	6.354	111	63
Igaci	2.302	36	3	Santana do Mundaú	924	19	0
Igreja Nova	2.251	22	51	São Brás	509	5	1
Inhapi	808	20	1	São José da Laje	1.461	37	2
Jacaré dos Homens	653	5	0	São José da Tapera	1.532	44	2
Jacuípe	332	4	1	São Luís do Quitunde	1.621	27	2
Japaratinga	645	16	0	São Miguel dos Campos	5.523	111	5
Jaramataia	304	4	0	São Miguel dos Milagres	385	16	0
Jequiá da Praia	843	13	3	São Sebastião	2.225	41	1
Joaquim Gomes	888	27	0	Satuba	1.640	44	4
Jundiá	195	5	0	Senador Rui Palmeira	446	13	0
Junqueiro	1.258	51	5	Tanque d'Arca	517	13	1
Lagoa da Canoa	2.063	25	13	Taquarana	1.081	29	0
Limoeiro de Anadia	2.161	36	0	Teotônio Vilela	3.205	75	49
Maceió	124.262	3.158	685	Traipu	838	30	1
Major Isidoro	1.250	24	3	União Dos Palmares	3.991	103	9
Mar Vermelho	284	4	0	Viçosa	2.656	43	0
Maragogi	2.540	53	4	Total	319.165	7.093	1.409
Maravilha	506	21	0				
Marechal Deodoro	8.453	130	4				
Maribondo	757	18	0				

Fonte: CIEVS/AL dados em 09/08/2022.

* Casos notificados nos últimos 20 dias que estão aguardando encerramento com a classificação final nos sistemas de notificação (e-SUS e SIVEP) por parte dos estabelecimentos notificantes e/ou respectivos municípios.

TAXA DE INCIDÊNCIA

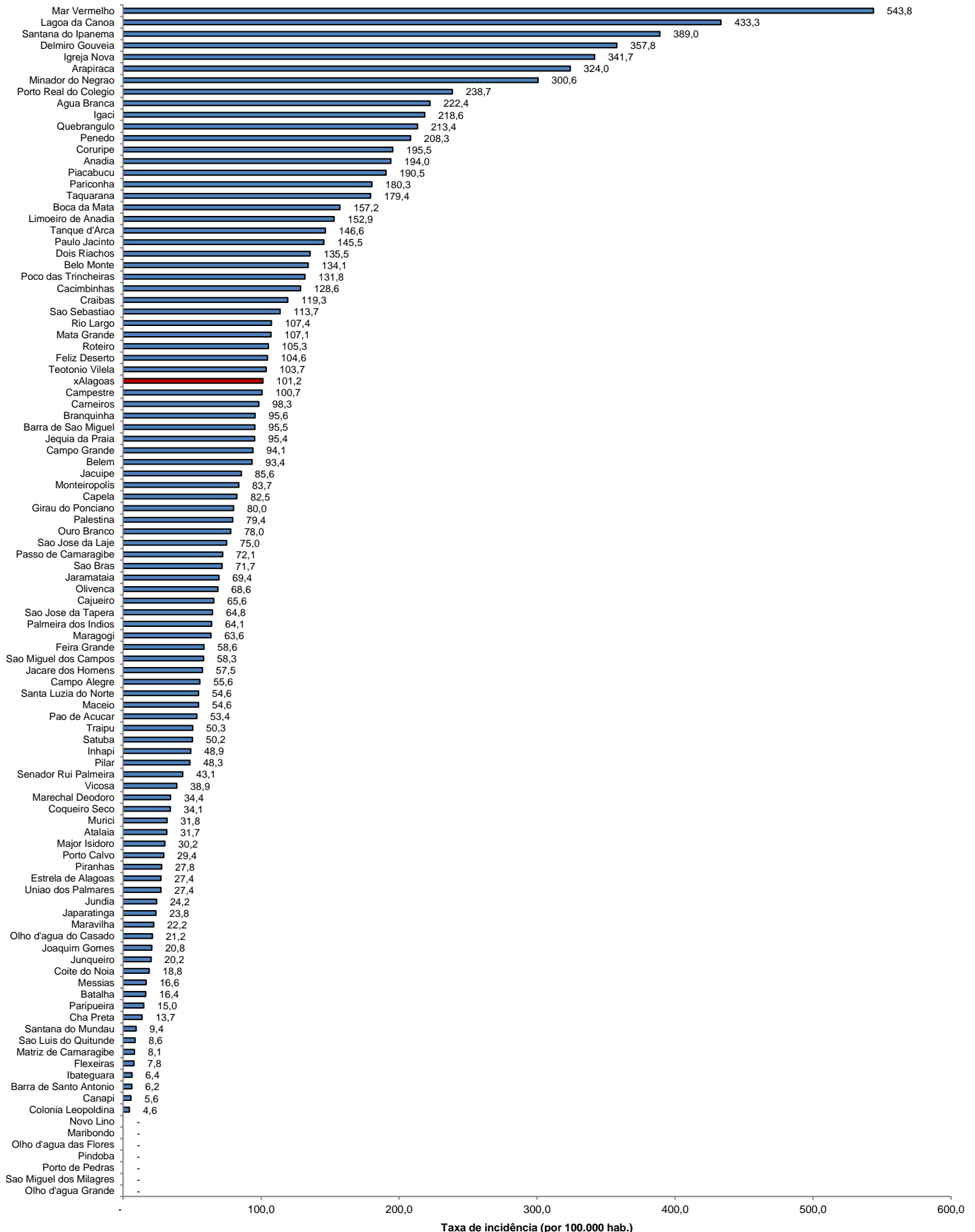
Gráfico 13 – Taxa de incidência (por 100.000 hab.) da COVID-19, segundo município de residência. Alagoas, 2020 a 2022.



Fonte: CIEVS/AL dados em 09/08/2022. Estimativa TCU/IBGE 2021

TAXA DE INCIDÊNCIA

Gráfico 14 – Taxa de incidência (por 100.000 hab.) da COVID-19, nos últimos 28 dias (12 de julho a 08 de agosto), segundo município de residência. Alagoas, 2022.



Fonte: CIEVS/AL dados em 09/08/2022. Estimativa TCU/IBGE 2021