

Informe Epidemiológico - Monitoramento da Emergência - COVID-19

19 DE AGOSTO DE 2022

Nº 896

Tabela 1 – Frequência de casos segundo classificação operacional para COVID-19. Alagoas, 2020 a 2022.

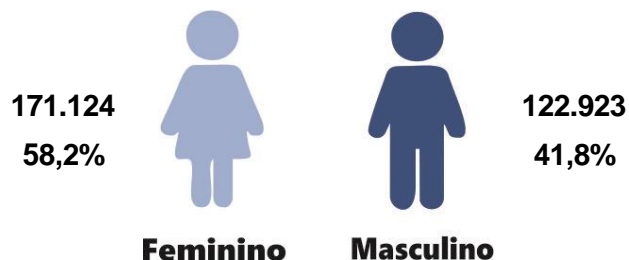
Casos Notificados	Em investigação		Casos Confirmados		Casos Descartados		Casos Recuperados		Óbito/Letalidade	
	Nº	%	Nº	%	Nº	%	Nº	%	Nº	%
872.510	1.122	0,1%	319.617	36,6%	551.771	63,2%	312.085	97,6%	7.106	2,2%
Casos notificados nas últimas 24 horas										
Casos:			80		Óbitos:			4		

Fonte: CIEVS/AL dados em 19/08/2022.

* Casos notificados nos últimos 20 dias que estão aguardando encerramento com a classificação final nos sistemas de notificação (e-SUS e SIVEP) por parte dos estabelecimentos notificantes e/ou respectivos municípios. Este Dado não representa número de amostra em análise laboratorial no LACEN, sendo esta informação expressa no gráfico 09.

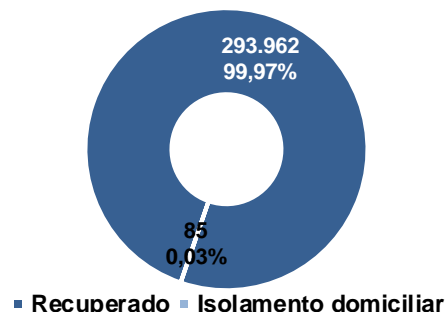
SÍNDROME GRIPAL (SG)

Figura 1 – Casos confirmados de SG por COVID-19, segundo sexo. Alagoas, 2020 a 2022.



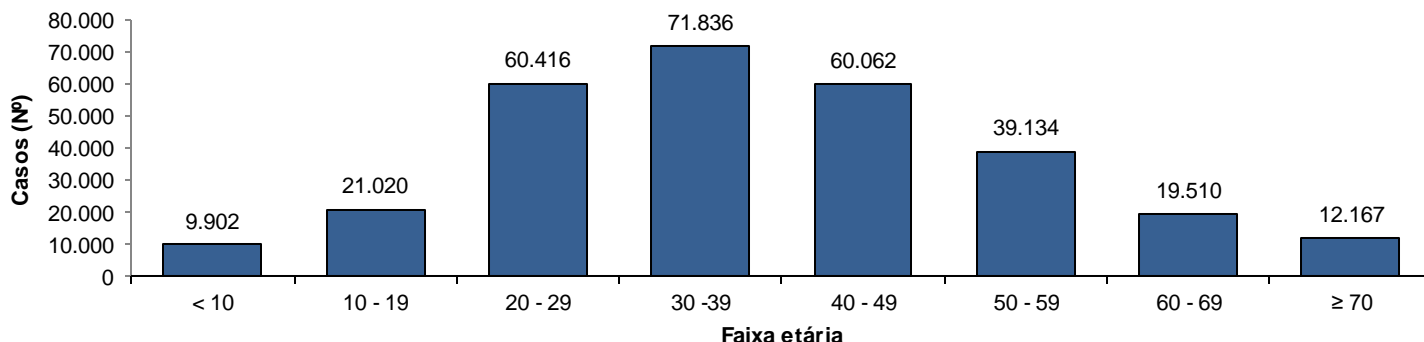
Fonte: CIEVS/AL dados em 19/08/2022.

Gráfico 1 – Frequência de casos confirmados de SG por COVID-19, segundo evolução. Alagoas, 2020 a 2022.



Fonte: CIEVS/AL dados em 19/08/2022.

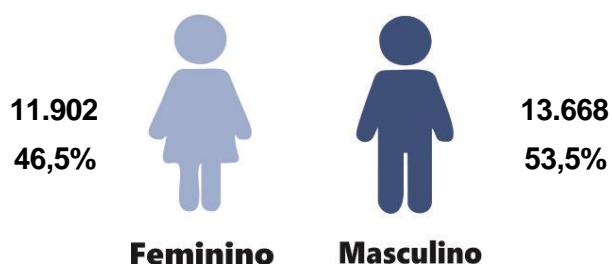
Gráfico 2 – Casos confirmados de SG por COVID-19, segundo faixa etária. Alagoas, 2020 a 2022.



Fonte: CIEVS/AL dados em 19/08/2022.

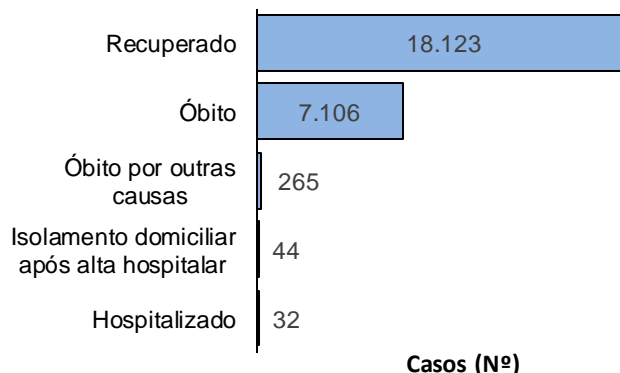
SÍNDROME RESPIRATÓRIA AGUDA GRAVE (SRAG)

Figura 2 – Casos confirmados de SRAG por COVID-19, segundo sexo. Alagoas, 2020 a 2022.



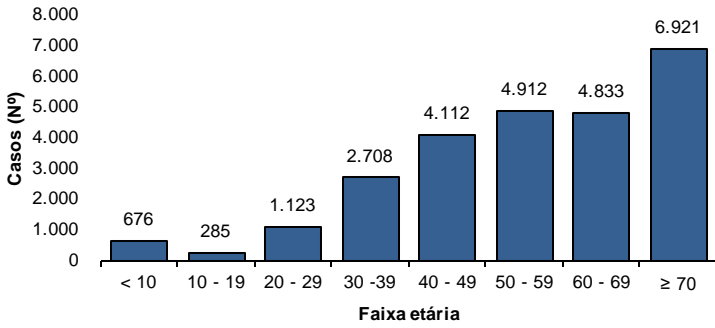
Fonte: CIEVS/AL dados em 19/08/2022.

Gráfico 3 – Frequência de casos confirmados de SRAG por COVID-19, segundo evolução. Alagoas, 2020 a 2022.



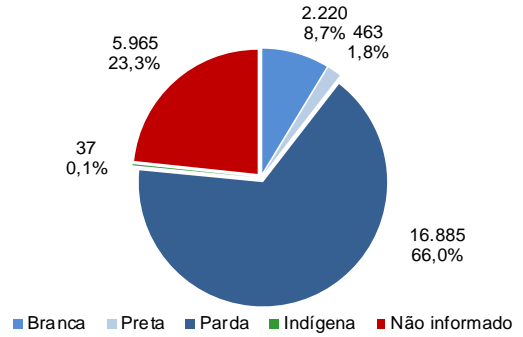
Fonte: CIEVS/AL dados em 19/08/2022.

Gráfico 4 – Frequência da faixa etária dos casos confirmados de SRAG por COVID-19. Alagoas, 2020 a 2022.



Fonte: CIEVS/AL dados em 19/08/2022.

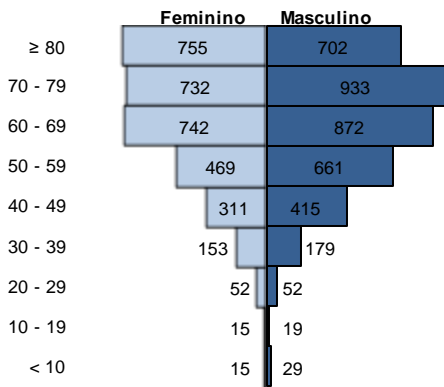
Gráfico 5 – Frequência de casos confirmados de SRAG por COVID-19, segundo raça/cor. Alagoas, 2020 a 2022.



Fonte: CIEVS/AL dados em 19/08/2022.

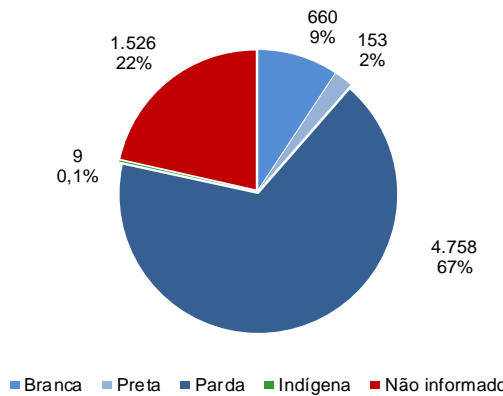
ÓBITOS CONFIRMADOS

Gráfico 6 – Pirâmide etária dos óbitos confirmados por COVID-19, segundo sexo. Alagoas, 2020 a 2022.



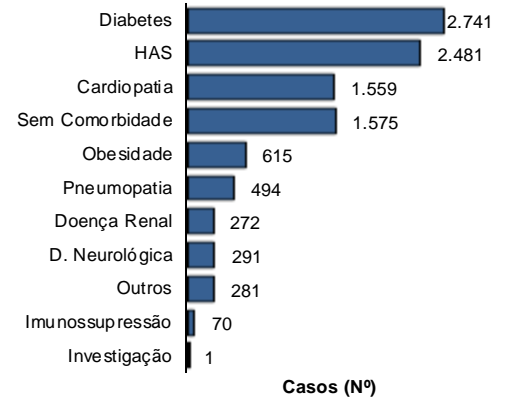
Fonte: CIEVS/AL dados em 19/08/2022.

Gráfico 7 – Frequência de óbitos confirmados por COVID-19, segundo raça/cor. Alagoas, 2020 a 2022.



Fonte: CIEVS/AL dados em 19/08/2022.

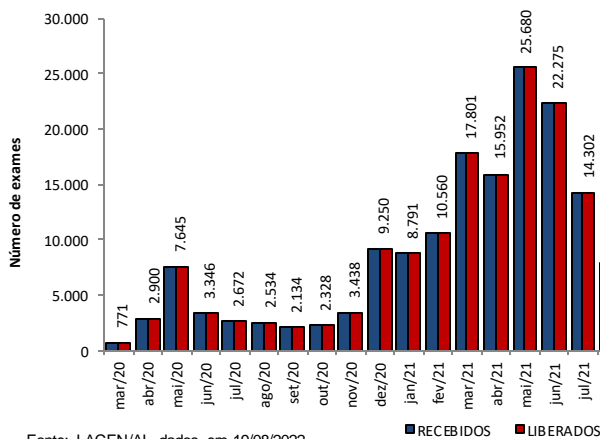
Gráfico 8 – Frequência dos óbitos confirmados por COVID-19, segundo comorbidade e fator de risco. Alagoas, 2020 a 2022.



Fonte: CIEVS/AL dados em 19/08/2022.

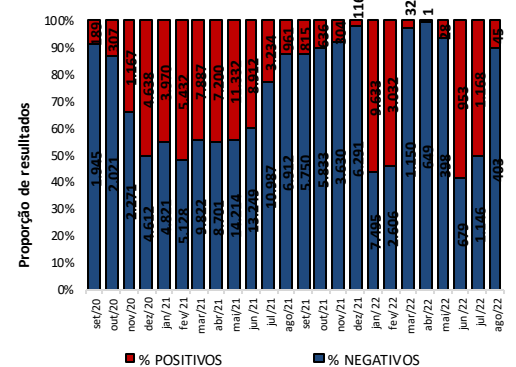
DIAGNÓSTICO LABORATORIAL

Gráfico 9 – Número de exames recebidos e liberados pelo LACEN/AL, segundo mês de solicitação. Alagoas, 2020 a 2022.



Fonte: LACEN/AL dados em 19/08/2022.

Gráfico 10 – Proporção de resultados confirmados e descartados por diagnóstico laboratorial realizado por RT-PCR, segundo mês de solicitação. Alagoas, 2020 a 2022.



Fonte: LACEN/AL dados em 19/08/2022.

TESTES LABORATORIAIS

QUANTITATIVO GERAL DE TESTES REALIZADOS EM 18/08/2022

Teste RT-PCR	0
Confirmados	0
Descartados	0

ESTOQUE DE TESTES DISPONÍVEIS PARA DIAGNÓSTICO

Kit amplificação RT-PCR (Reações)	12.068
--	---------------

Fonte: LACEN/AL dados em 19/08/2022.

CRITÉRIOS DE CONFIRMAÇÃO

CRITÉRIO	Nº	%
Laboratorial	303.335	94,9
Teste Rápido	195.109	61,0
RT-PCR	104.548	32,7
Sorologia	3.522	1,1
Não Informado	156	0,0
Clínico	9.544	3,0
Clínico-Epidemiológico	6.362	2,0
Clínico-Imagem	376	0,1

Fonte: CIEVS/AL dados em 19/08/2022.

PROFISSIONAIS DA SAÚDE

Casos Confirmados (Geral)

319.617

Profissionais da Saúde Confirmados

8.369

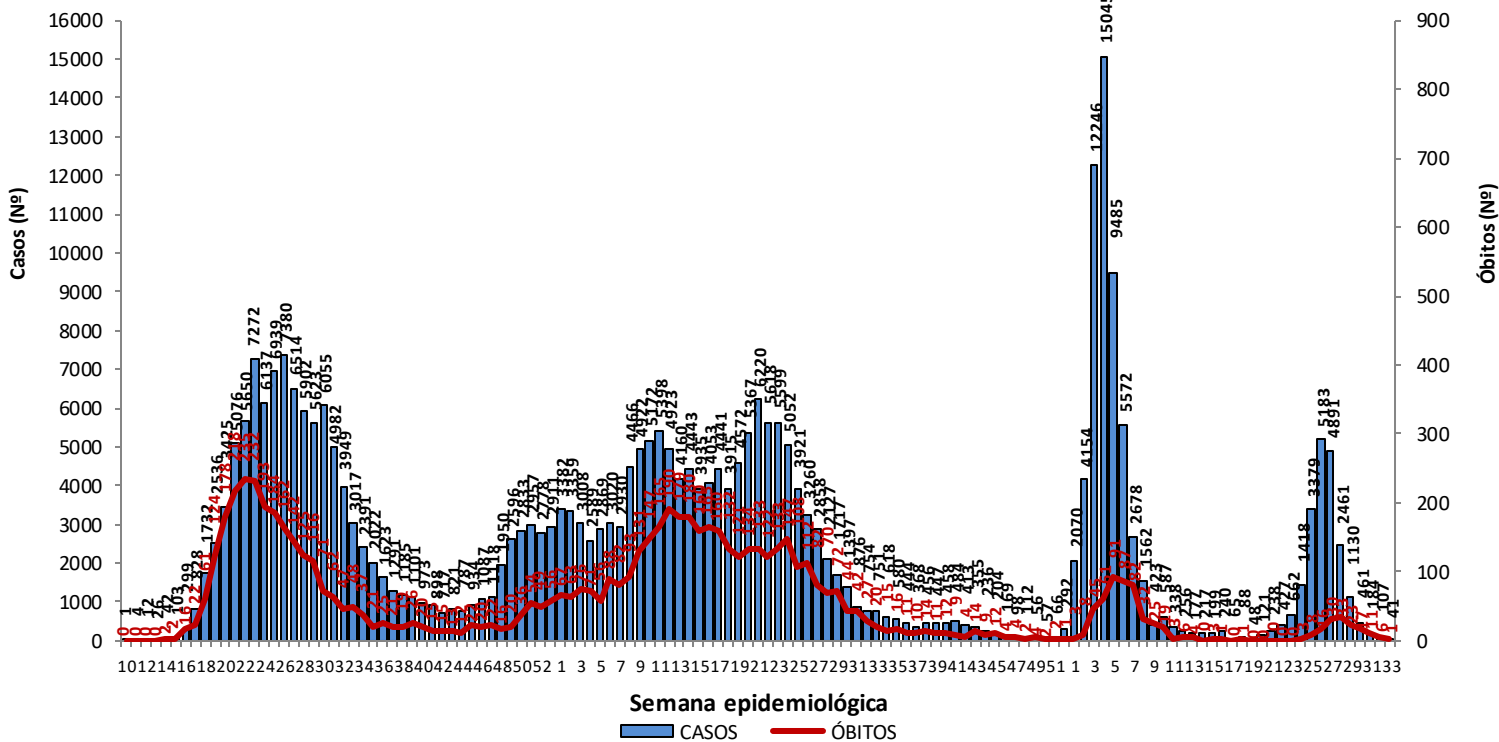
Percentual de Confirmados

2,6%

Fonte: e-SUS VE dados em 19/08/2022.

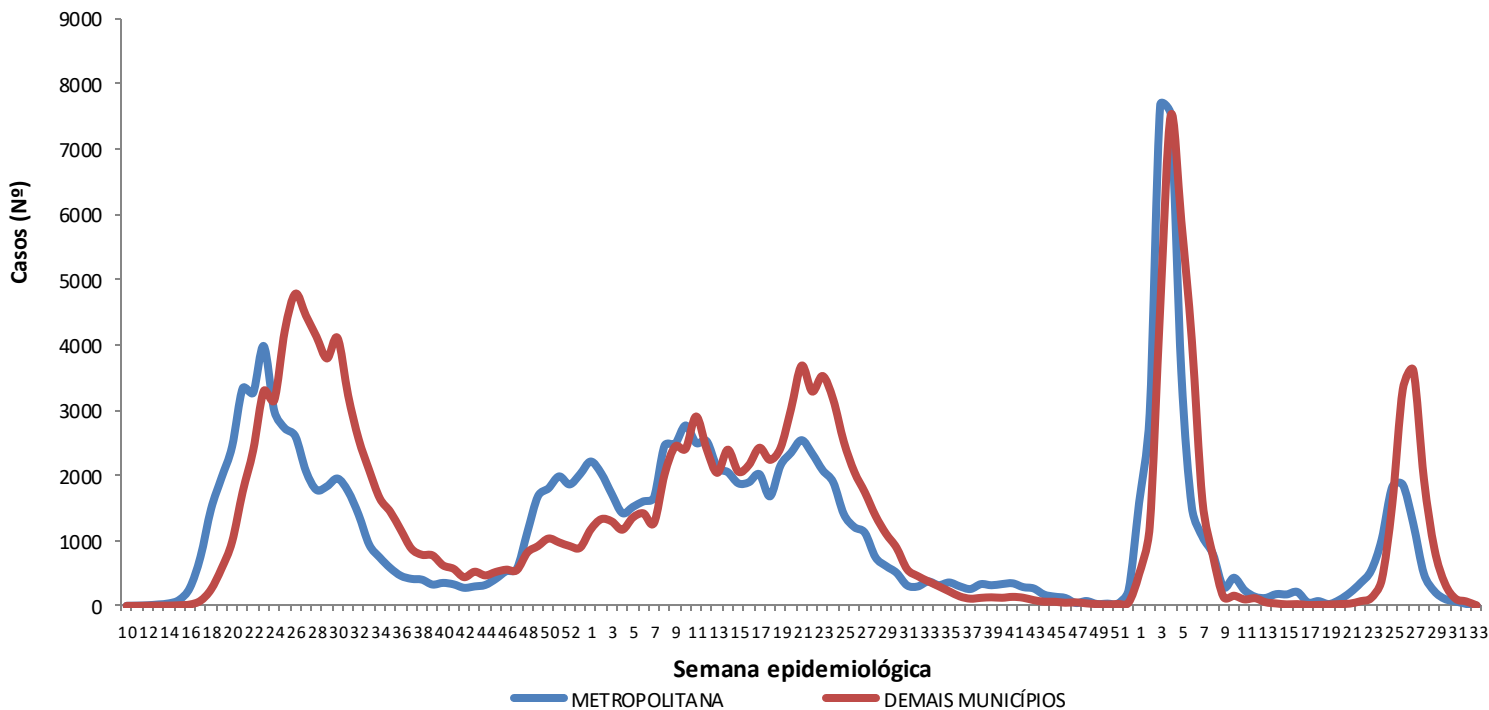
EVOLUÇÃO DE CASOS E ÓBITOS POR SEMANA EPIDEMIOLÓGICA

Gráfico 11 – Frequência de casos e óbitos confirmados segundo semana epidemiológica de ocorrência. Alagoas, 2020 a 2022.



Fonte: CIEVS/AL dados em 19/08/2022.

Gráfico 12 – Frequência de casos por região (metropolitana e demais municípios) segundo semana epidemiológica de ocorrência. Alagoas, 2020 a 2022.



Região Metropolitana de Maceió – Barra de Santo Antônio, Barra de São Miguel, Coqueiro Seco, Maceió, Marechal Deodoro, Messias, Murici, Paripueira, Pilar, Rio Largo, Santa Luzia do Norte e Satuba.

Fonte: CIEVS/AL dados em 19/08/2022.

DISTRIBUIÇÃO ESPACIAL

Figura 3 – Taxa de incidência acumulada (por 100.000 hab.) dos casos confirmados da COVID-19, segundo município de residência. Alagoas, 2020 a 2022.

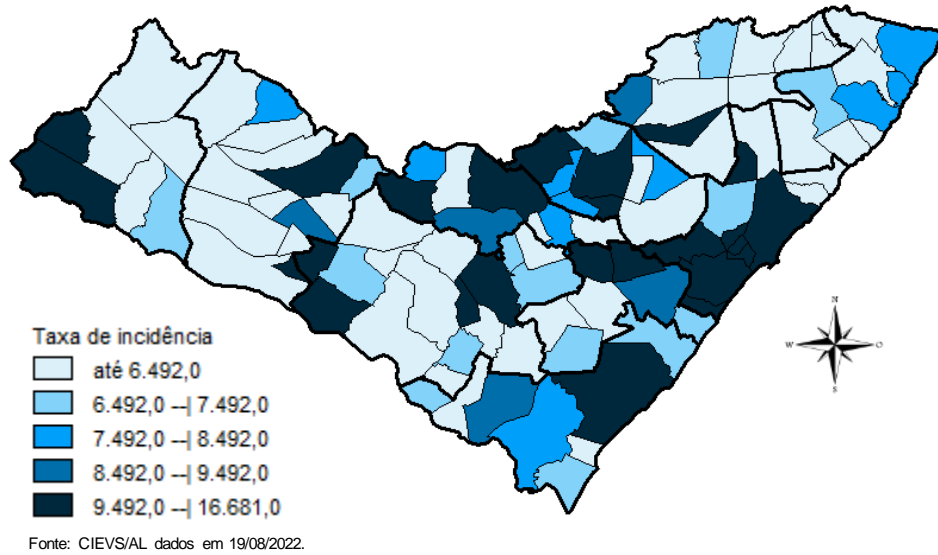


Figura 4 – Taxa de incidência (por 100.000 hab.) dos casos confirmados da COVID-19, nos últimos 28 dias (21 de julho a 18 de agosto), segundo município de residência. Alagoas, 2022.

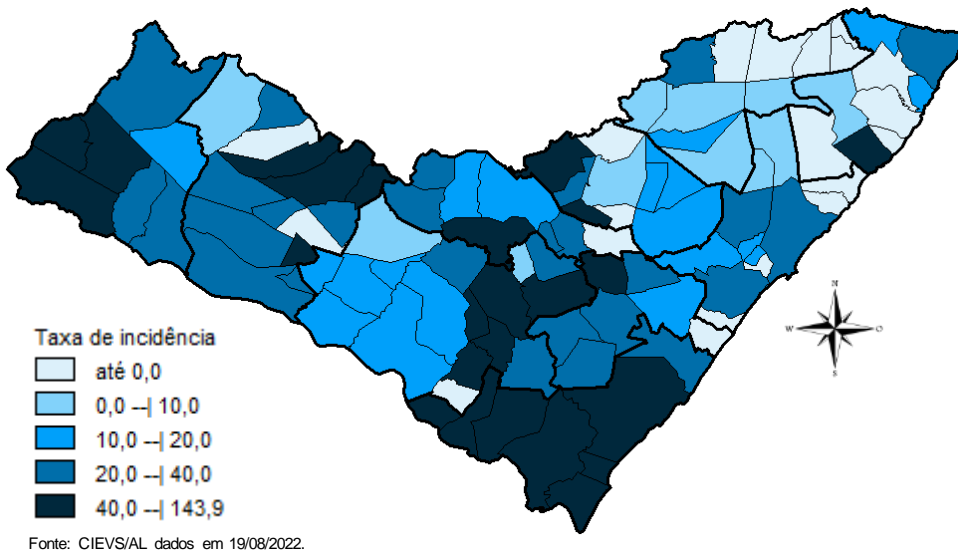
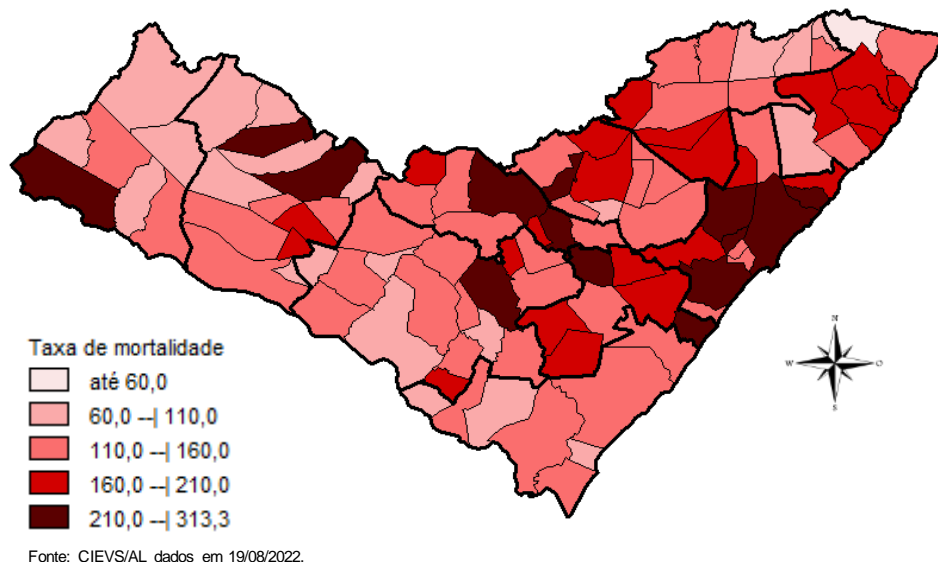


Figura 5 – Taxa de mortalidade acumulada (por 100.000 hab.) dos casos confirmados da COVID-19, segundo município de residência. Alagoas, 2020 a 2022.



DISTRIBUIÇÃO ESPACIAL

Tabela 2 – Frequência de casos e óbitos confirmados de COVID-19, e casos em investigação segundo município de residência. Alagoas, 2020 a 2022.

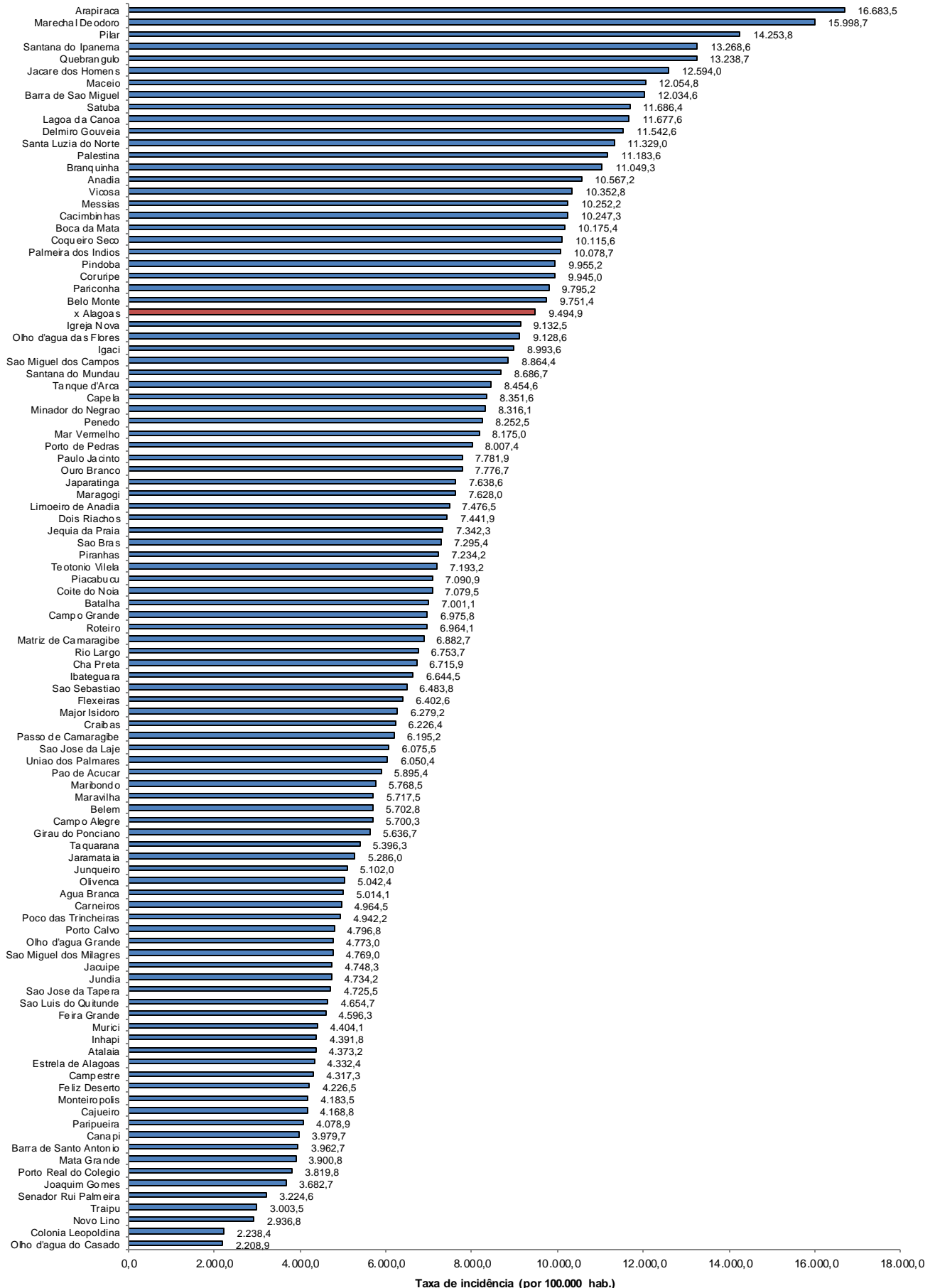
MUNICÍPIO DE RESIDÊNCIA	CASOS	ÓBITOS	INVESTIGAÇÃO*	MUNICÍPIO DE RESIDÊNCIA	CASOS	ÓBITOS	INVESTIGAÇÃO*
Água Branca	1.016	31	0	Mata Grande	983	27	28
Anadia	1.850	38	5	Matriz do Camaragibe	1.696	45	0
Arapiraca	39.091	580	30	Messias	1.866	31	0
Atalaia	2.079	58	0	Minador do Negrão	442	10	3
Barra de Santo Antônio	642	33	0	Monteirópolis	300	15	1
Barra de São Miguel	1.015	10	1	Murici	1.252	55	5
Batalha	1.291	24	1	Novo Lino	377	14	0
Belém	241	8	1	Olho d'Água das Flores	1.980	43	1
Belo Monte	655	10	1	Olho d'Água do Casado	210	6	0
Boca da Mata	2.791	51	1	Olho d'Água Grande	245	9	3
Branquinha	1.152	17	0	Oliveira	589	17	0
Cacimbinhas	1.119	13	0	Ouro Branco	900	12	2
Cajueiro	892	34	0	Palestina	566	5	1
Campestre	301	6	0	Palmeira dos Índios	7.403	183	157
Campo Alegre	3.307	85	153	Pão de Açúcar	1.433	33	0
Campo Grande	668	11	0	Pariconha	1.033	11	1
Canapi	705	15	4	Paripueira	550	29	0
Capela	1.412	20	0	Passo de Camaragibe	946	24	0
Carneiros	475	11	1	Paulo Jacinto	588	16	0
Chã Preta	491	12	0	Penedo	5.282	94	6
Coité do Noia	750	22	1	Piaçabuçu	1.267	25	1
Colônia Leopoldina	491	23	2	Pilar	5.033	67	1
Coqueiro Seco	595	9	2	Pindoba	289	3	0
Coruripe	5.733	69	2	Piranhas	1.832	28	0
Craíbas	1.519	35	1	Poço das Trincheiras	714	13	0
Delmiro Gouveia	6.060	149	2	Porto Calvo	1.311	50	0
Dois Riachos	823	9	0	Porto de Pedras	610	15	0
Estrela de Alagoas	793	22	3	Porto Real do Colégio	770	24	4
Feira Grande	1.020	23	52	Quebrangulo	1.483	15	3
Feliz Deserto	203	5	1	Rio Largo	5.110	193	40
Flexeiras	821	21	1	Roteiro	462	14	0
Girau do Ponciano	2.342	52	1	Santa Luzia do Norte	832	11	0
Ibateguara	1.039	23	1	Santana do Ipanema	6.357	111	21
Igaci	2.302	36	0	Santana do Mundaú	924	19	0
Igreja Nova	2.253	22	29	São Brás	509	5	5
Inhapi	808	21	0	São José da Laje	1.462	37	1
Jacaré dos Homens	653	5	0	São José da Tapera	1.534	44	2
Jacuípe	332	4	0	São Luís do Quitunde	1.621	27	0
Japaratinga	645	16	0	São Miguel dos Campos	5.583	111	10
Jaramataia	304	4	0	São Miguel dos Milagres	385	16	0
Jequiá da Praia	844	13	0	São Sebastião	2.232	41	0
Joaquim Gomes	891	27	0	Satuba	1.641	44	2
Jundiá	195	5	0	Senador Rui Palmeira	448	13	1
Junqueiro	1.261	52	2	Tanque d'Arca	517	13	1
Lagoa da Canoa	2.067	25	17	Taquarana	1.089	29	2
Limoeiro de Anadia	2.161	36	1	Teotônio Vilela	3.206	75	36
Maceió	124.374	3.162	445	Traipu	839	30	1
Major Isidoro	1.251	24	1	União Dos Palmares	3.991	103	13
Mar Vermelho	284	4	0	Viçosa	2.656	43	0
Maragogi	2.544	53	0	Total	319.617	7.106	1.122
Maravilha	506	21	0				
Marechal Deodoro	8.455	131	8				
Maribondo	757	18	0				

Fonte: CIEVS/AL dados em 19/08/2022.

* Casos notificados nos últimos 20 dias que estão aguardando encerramento com a classificação final nos sistemas de notificação (e-SUS e SIVEP) por parte dos estabelecimentos notificantes e/ou respectivos municípios.

TAXA DE INCIDÊNCIA

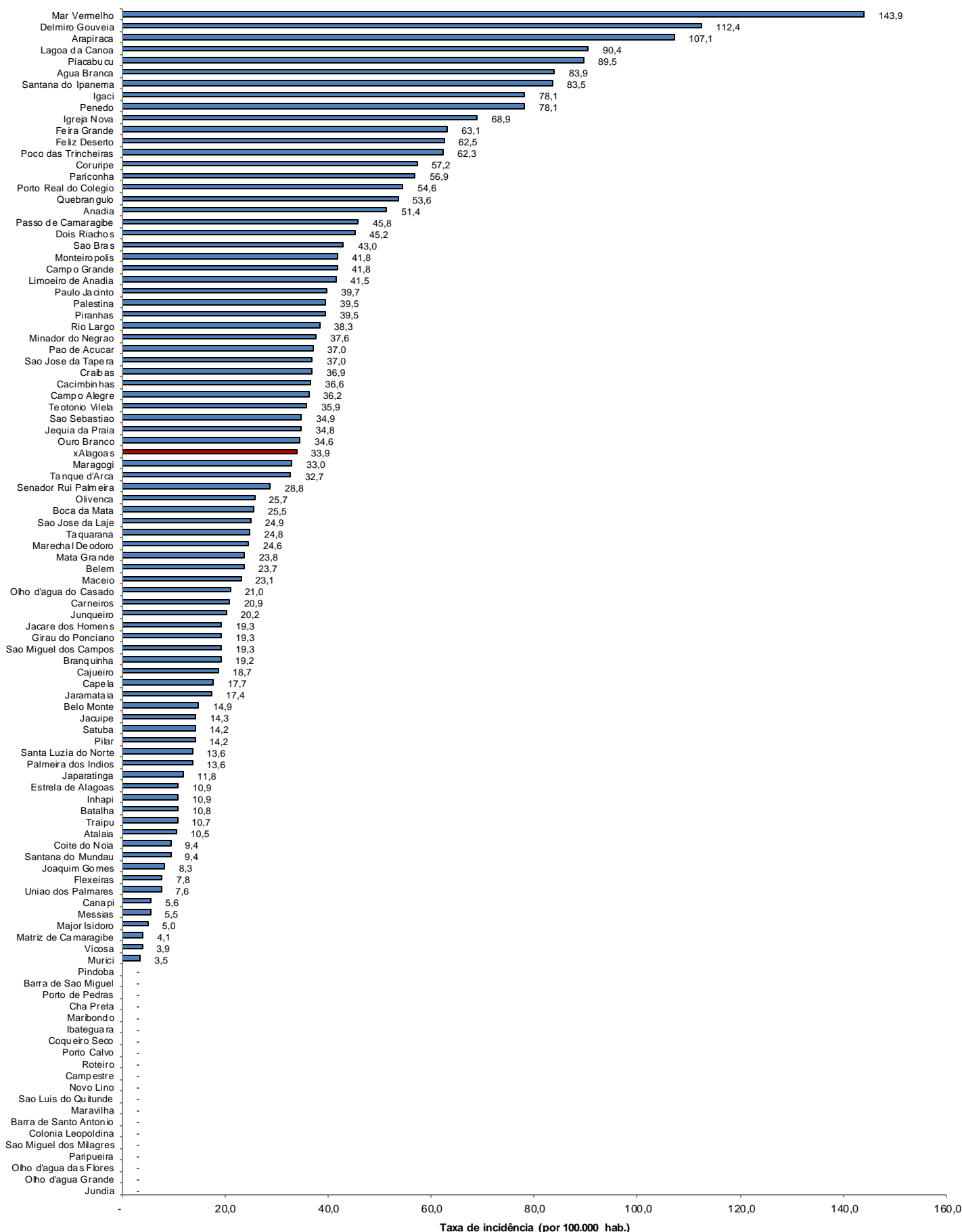
Gráfico 13 – Taxa de incidência (por 100.000 hab.) da COVID-19, segundo município de residência. Alagoas, 2020 a 2022.



Fonte: CIEVS/AL dados em 19/08/2022. Estimativa TCU/IBGE 2021

TAXA DE INCIDÊNCIA

Gráfico 14 – Taxa de incidência (por 100.000 hab.) da COVID-19, nos últimos 28 dias (21 de julho a 18 de agosto), segundo município de residência. Alagoas, 2022.



Fonte: CIEVS/AL dados em 19/08/2022. Estimativa TCU/IBGE 2021