

**Informe Epidemiológico - Monitoramento da Emergência - COVID-19**

**13 DE JULHO DE 2022**

**Nº 858**

**Tabela 1 –** Frequência de casos segundo classificação operacional para COVID-19. Alagoas, 2020 a 2022.

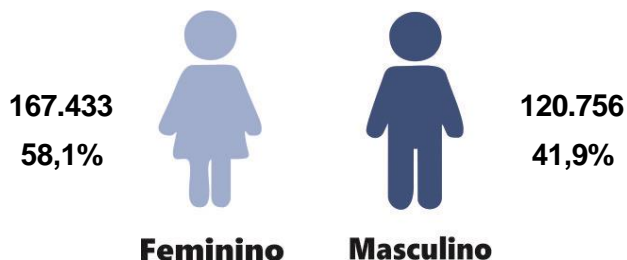
Casos Notificados	Em investigação		Casos Confirmados		Casos Descartados		Casos Recuperados		Óbito/Letalidade	
	Nº	%	Nº	%	Nº	%	Nº	%	Nº	%
855.312	4.229	0,5%	313.447	36,6%	537.636	62,9%	302.009	96,4%	7.000	2,2%
<b>Casos notificados nas últimas 24 horas</b>										
<b>Casos:</b>			514			<b>Óbitos:</b>			3	

Fonte: CIEVS/AL dados em 13/07/2022.

\* Casos notificados nos últimos 20 dias que estão aguardando encerramento com a classificação final nos sistemas de notificação (e-SUS e SIVEP) por parte dos estabelecimentos notificantes e/ou respectivos municípios. Este Dado não representa número de amostra em análise laboratorial no LACEN, sendo esta informação expressa no gráfico 09.

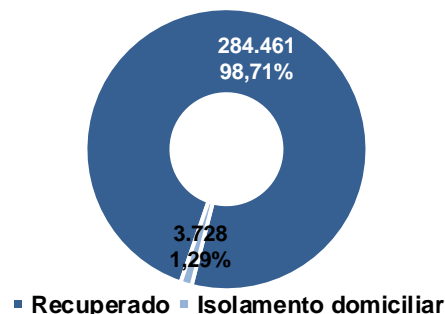
**SÍNDROME GRIPAL (SG)**

**Figura 1 –** Casos confirmados de SG por COVID-19, segundo sexo. Alagoas, 2020 a 2022.



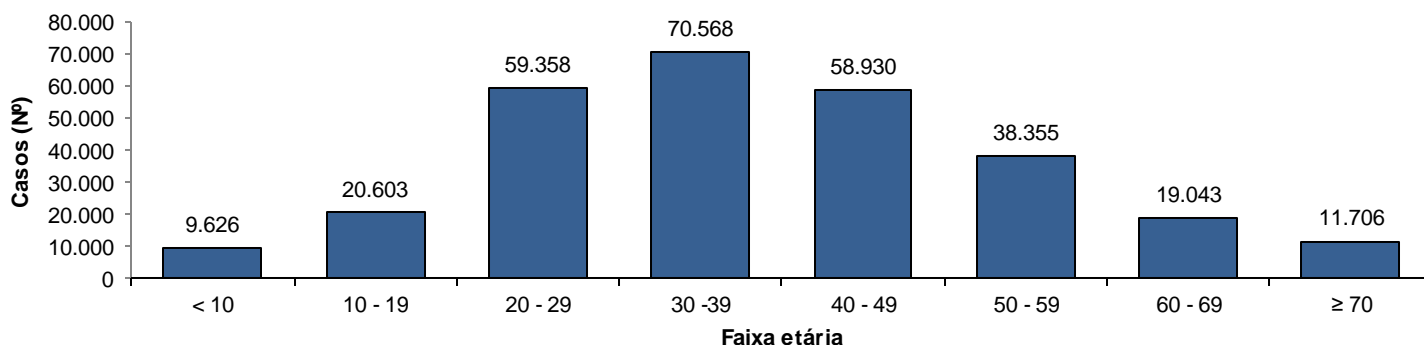
Fonte: CIEVS/AL dados em 13/07/2022.

**Gráfico 1 –** Frequência de casos confirmados de SG por COVID-19, segundo evolução. Alagoas, 2020 a 2022.



Fonte: CIEVS/AL dados em 13/07/2022.

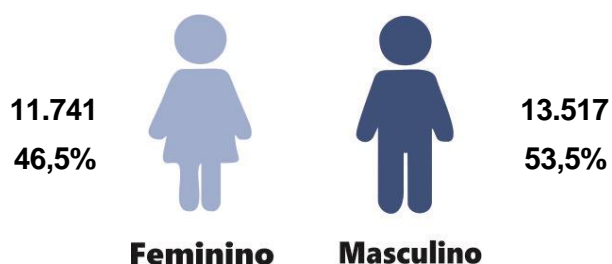
**Gráfico 2 –** Casos confirmados de SG por COVID-19, segundo faixa etária. Alagoas, 2020 a 2022.



Fonte: CIEVS/AL dados em 13/07/2022.

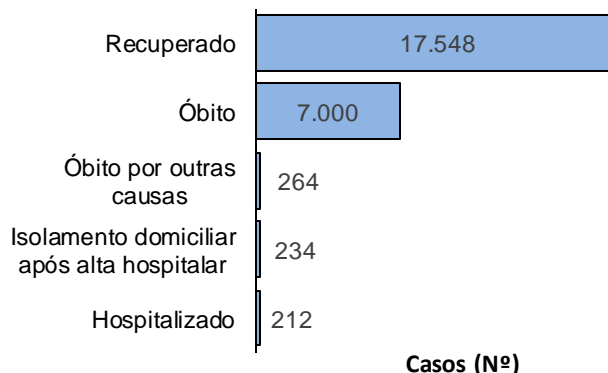
**SÍNDROME RESPIRATÓRIA AGUDA GRAVE (SRAG)**

**Figura 2 –** Casos confirmados de SRAG por COVID-19, segundo sexo. Alagoas, 2020 a 2022.



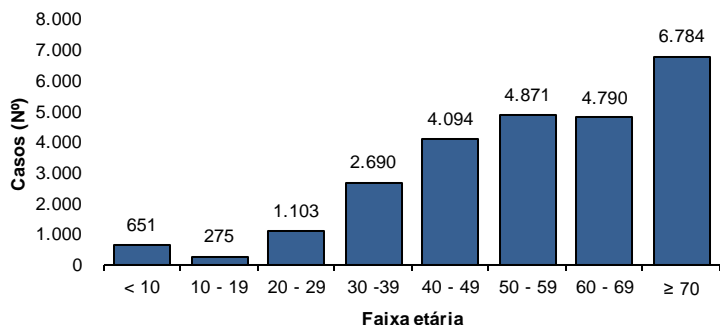
Fonte: CIEVS/AL dados em 13/07/2022.

**Gráfico 3 –** Frequência de casos confirmados de SRAG por COVID-19, segundo evolução. Alagoas, 2020 a 2022.



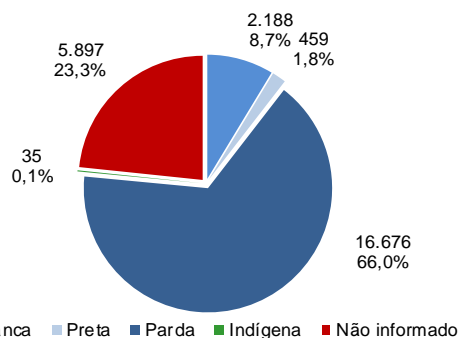
Fonte: CIEVS/AL dados em 13/07/2022.

**Gráfico 4** – Frequência da faixa etária dos casos confirmados de SRAG por COVID-19. Alagoas, 2020 a 2022.



Fonte: CIEVS/AL dados em 13/07/2022.

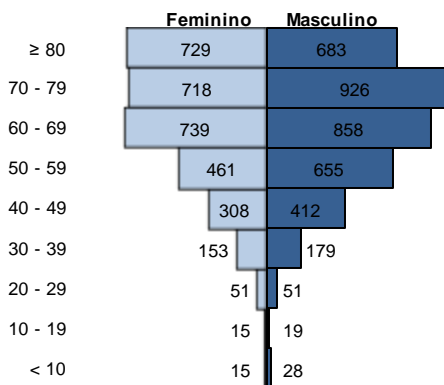
**Gráfico 5** – Frequência de casos confirmados de SRAG por COVID-19, segundo raça/cor. Alagoas, 2020 a 2022.



Fonte: CIEVS/AL dados em 13/07/2022.

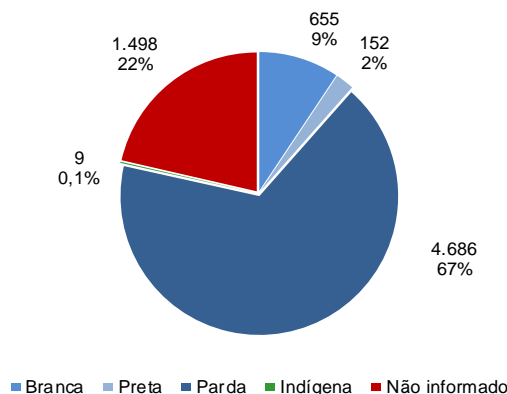
## ÓBITOS CONFIRMADOS

**Gráfico 6** – Pirâmide etária dos óbitos confirmados por COVID-19, segundo sexo. Alagoas, 2020 a 2022.



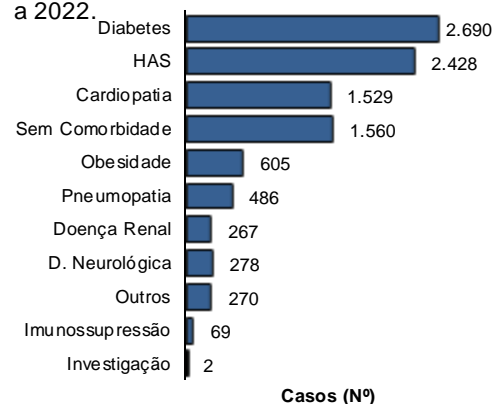
Fonte: CIEVS/AL dados em 13/07/2022.

**Gráfico 7** – Frequência de óbitos confirmados por COVID-19, segundo raça/cor. Alagoas, 2020 a 2022.



Fonte: CIEVS/AL dados em 13/07/2022.

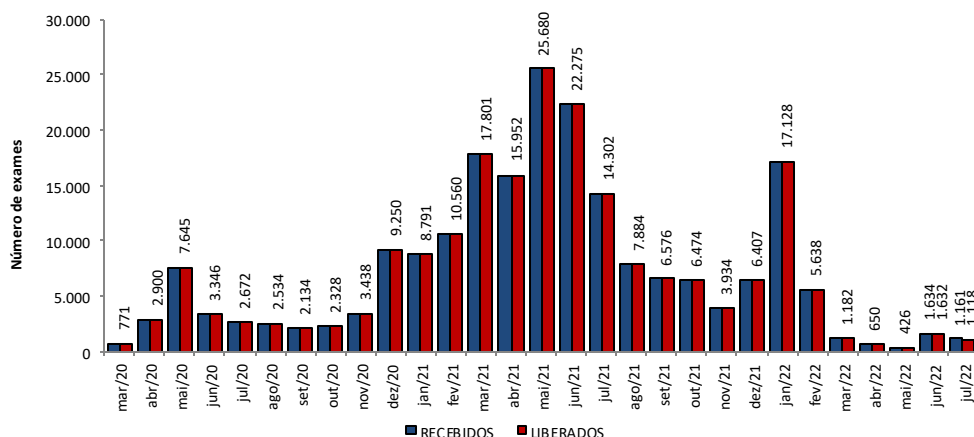
**Gráfico 8** – Frequência dos óbitos confirmados por COVID-19, segundo comorbidade e fator de risco. Alagoas, 2020 a 2022.



Fonte: CIEVS/AL dados em 13/07/2022.

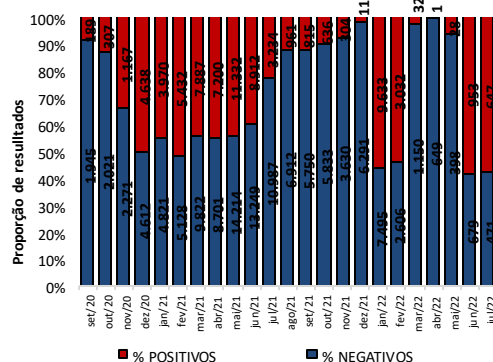
## DIAGNÓSTICO LABORATORIAL

**Gráfico 9** – Número de exames recebidos e liberados pelo LACEN/AL, segundo mês de solicitação. Alagoas, 2020 a 2022.



Fonte: LACEN/AL dados em 13/07/2022.

**Gráfico 10** – Proporção de resultados confirmados e descartados por diagnóstico laboratorial realizado por RT-PCR, segundo mês de solicitação. Alagoas, 2020 a 2022.



Fonte: LACEN/AL dados em 13/07/2022.

## TESTES LABORATORIAIS

### QUANTITATIVO GERAL DE TESTES REALIZADOS EM 12/07/2022

<b>Teste RT-PCR</b>	<b>63</b>
Confirmados	36
Descartados	27

### ESTOQUE DE TESTES DISPONÍVEIS PARA DIAGNÓSTICO

<b>Kit amplificação RT-PCR (Reações)</b>	<b>44.365</b>
--	---------------

Fonte: LACEN/AL dados em 13/07/2022.

## CRITÉRIOS DE CONFIRMAÇÃO

CRITÉRIO	Nº	%
<b>Laboratorial</b>	<b>297.543</b>	<b>94,9</b>
Teste Rápido	190.392	60,7
RT-PCR	103.479	33,0
Sorologia	3.519	1,1
Não Informado	153	0,0
<b>Clínico</b>	<b>9.351</b>	<b>3,0</b>
Clínico-Epidemiológico	6.184	2,0
Clínico-Imagem	369	0,1

Fonte: CIEVS/AL dados em 13/07/2022.

PROFISSIONAIS DA SAÚDE

Casos Confirmados (Geral)

313.447

Profissionais da Saúde Confirmados

8.343

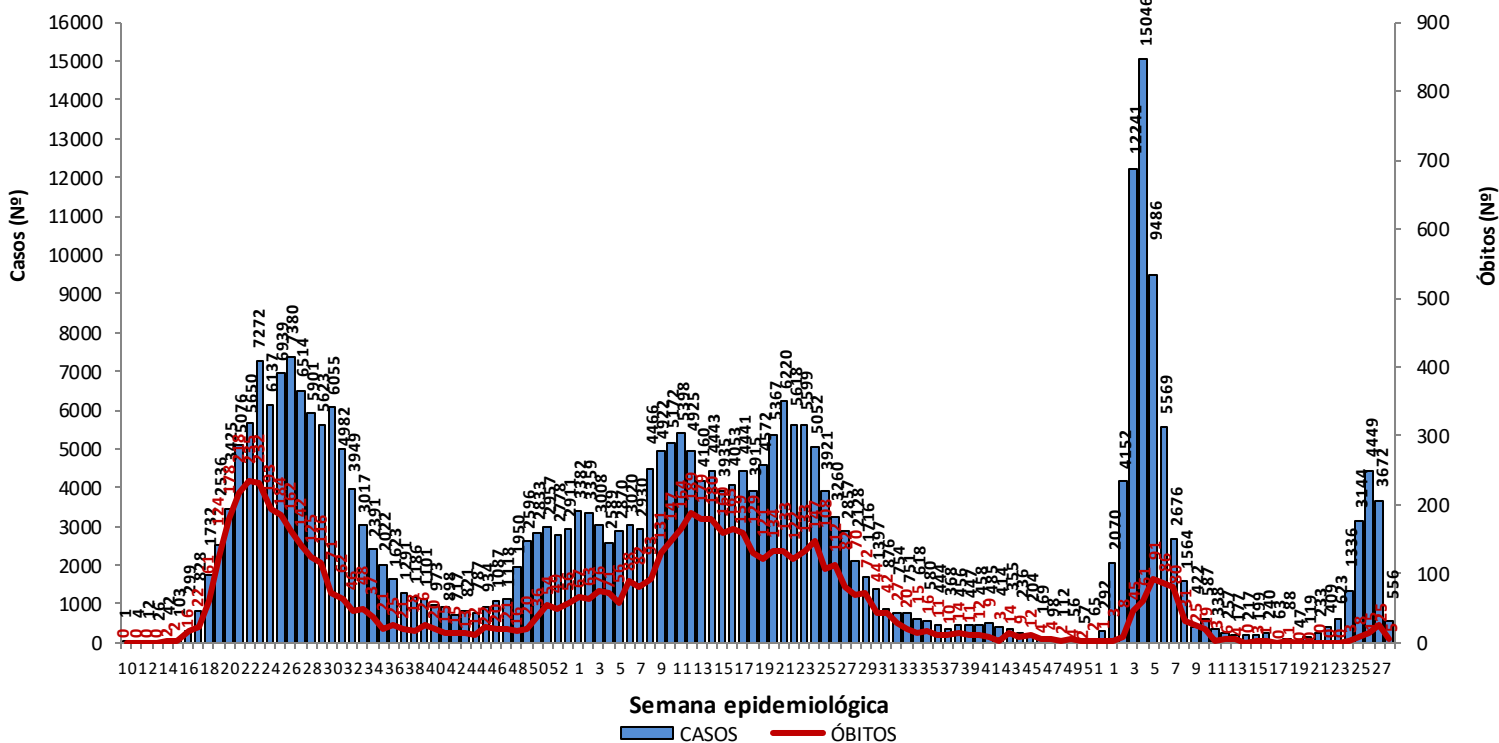
Percentual de Confirmados

2,7%

Fonte: e-SUS VE dados em 13/07/2022.

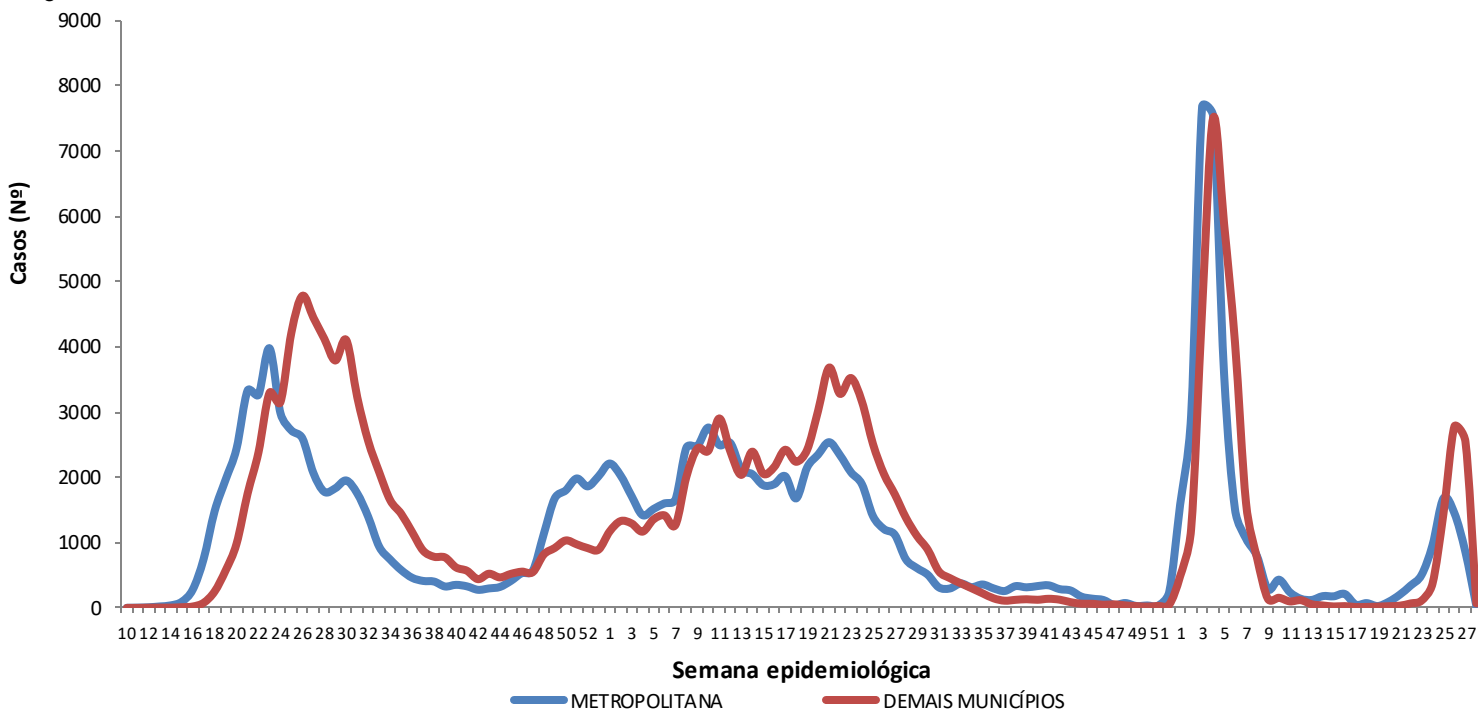
EVOLUÇÃO DE CASOS E ÓBITOS POR SEMANA EPIDEMIOLÓGICA

Gráfico 11 – Frequência de casos e óbitos confirmados segundo semana epidemiológica de ocorrência. Alagoas, 2020 a 2022.



Fonte: CIEVS/AL dados em 13/07/2022.

Gráfico 12 – Frequência de casos por região (metropolitana e demais municípios) segundo semana epidemiológica de ocorrência. Alagoas, 2020 a 2022.

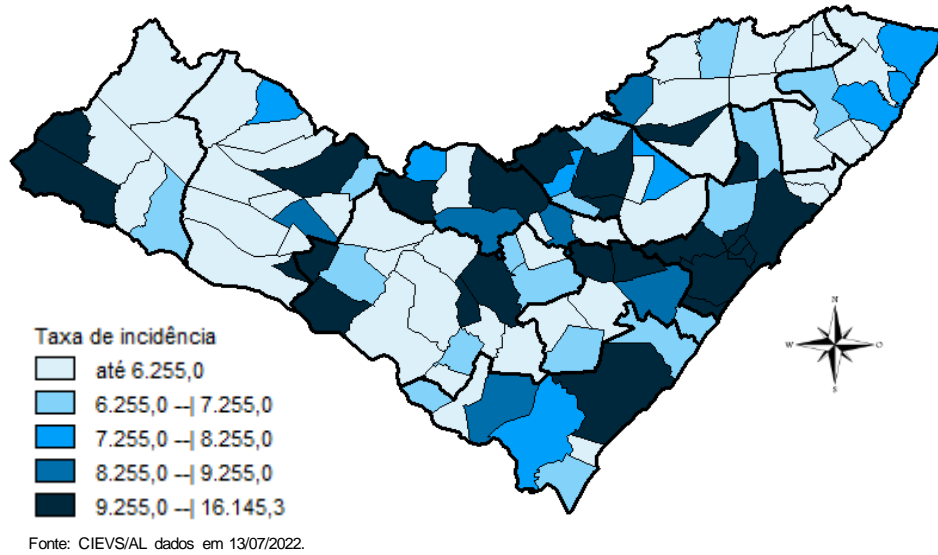


Região Metropolitana de Maceió – Barra de Santo Antônio, Barra de São Miguel, Coqueiro Seco, Maceió, Marechal Deodoro, Messias, Murici, Paripueira, Pilar, Rio Largo, Santa Luzia do Norte e Satuba.

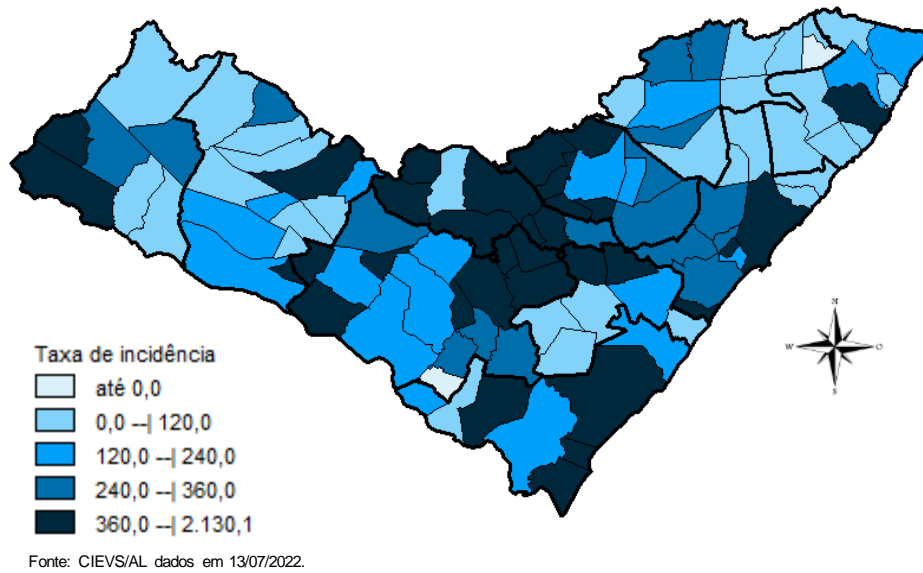
Fonte: CIEVS/AL dados em 13/07/2022.

DISTRIBUIÇÃO ESPACIAL

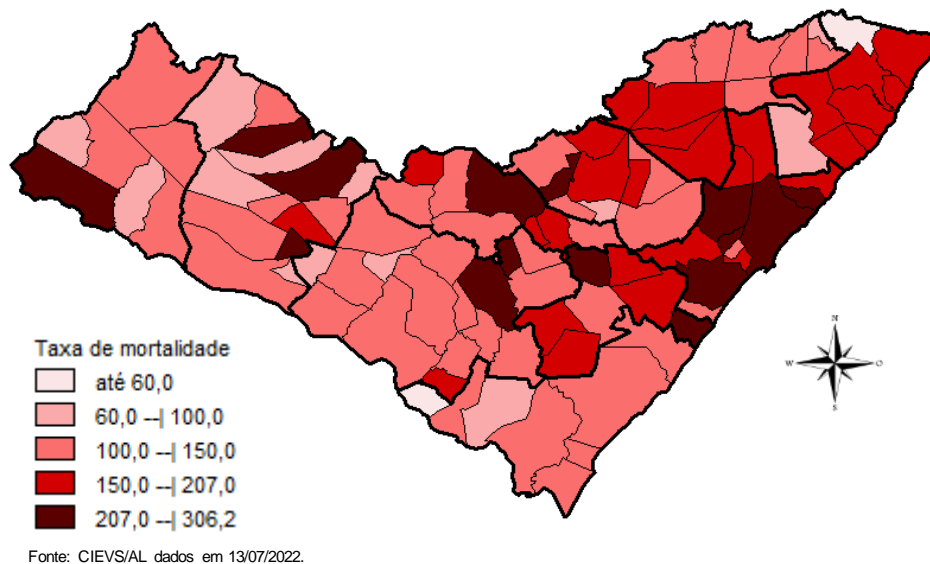
**Figura 3** – Taxa de incidência acumulada (por 100.000 hab.) dos casos confirmados da COVID-19, segundo município de residência. Alagoas, 2020 a 2022.



**Figura 4** – Taxa de incidência (por 100.000 hab.) dos casos confirmados da COVID-19, nos últimos 28 dias (15 de junho a 12 de julho), segundo município de residência. Alagoas, 2022.



**Figura 5** – Taxa de mortalidade acumulada (por 100.000 hab.) dos casos confirmados da COVID-19, segundo município de residência. Alagoas, 2020 a 2022.



## DISTRIBUIÇÃO ESPACIAL

**Tabela 2** – Frequência de casos e óbitos confirmados de COVID-19, e casos em investigação segundo município de residência. Alagoas, 2020 a 2022.

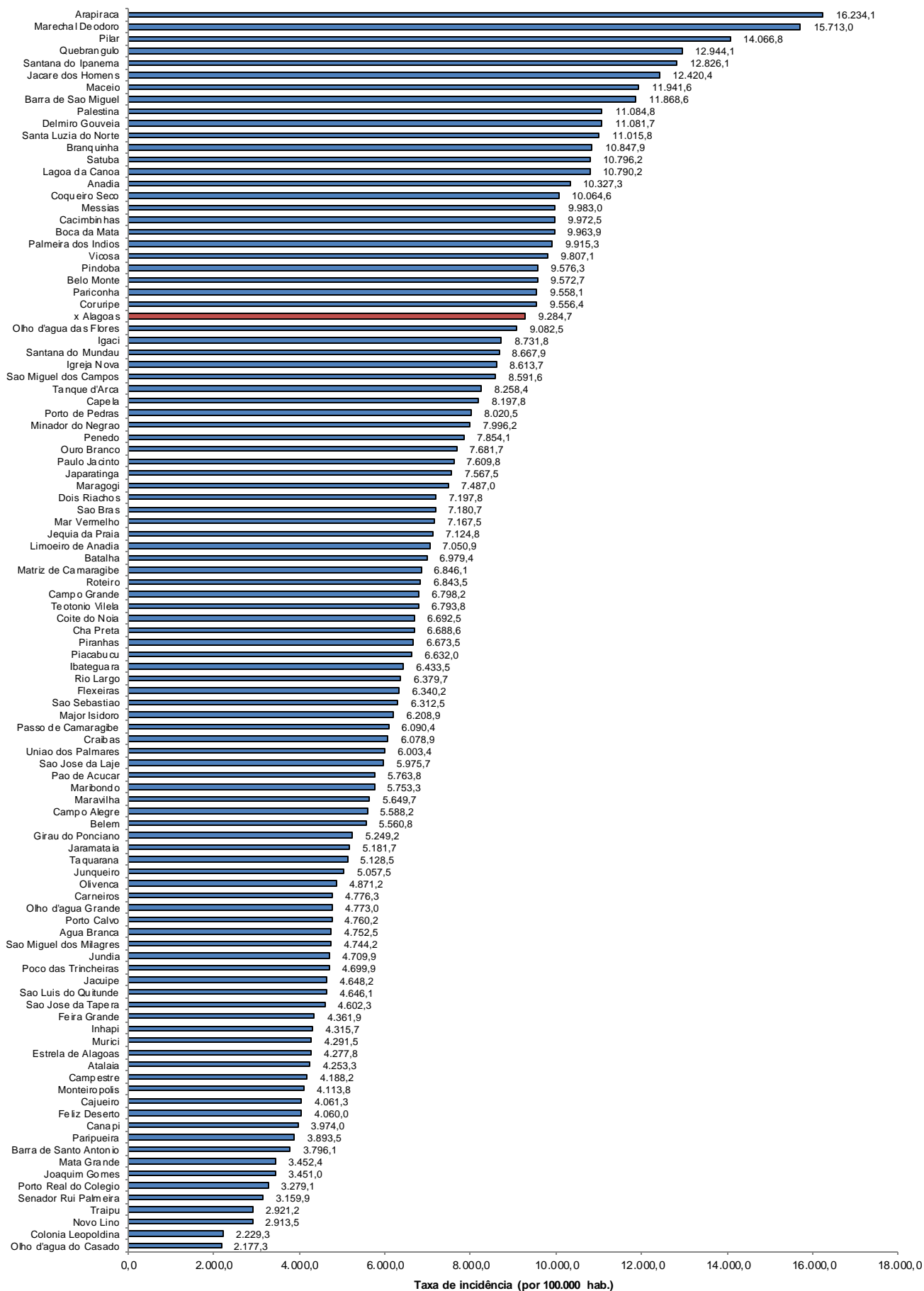
MUNICÍPIO DE RESIDÊNCIA	CASOS	ÓBITOS	INVESTIGAÇÃO*	MUNICÍPIO DE RESIDÊNCIA	CASOS	ÓBITOS	INVESTIGAÇÃO*
Água Branca	976	30	0	Mata Grande	870	27	138
Anadia	1.809	37	36	Matriz do Camaragibe	1.686	45	5
Arapiraca	38.238	566	213	Messias	1.828	29	1
Atalaia	2.045	58	3	Minador do Negrão	434	10	1
Barra de Santo Antônio	615	33	2	Monteirópolis	295	15	1
Barra de São Miguel	1.006	10	16	Murici	1.223	55	16
Batalha	1.287	23	0	Novo Lino	375	14	6
Belém	235	8	2	Olho d'Água das Flores	1.971	42	2
Belo Monte	648	9	1	Olho d'Água do Casado	207	6	0
Boca da Mata	2.734	51	1	Olho d'Água Grande	245	9	0
Branquinha	1.135	16	0	Oliveira	569	17	1
Cacimbinhas	1.098	13	2	Ouro Branco	889	12	1
Cajueiro	881	34	4	Palestina	563	5	5
Campestre	296	6	1	Palmeira dos Índios	7.323	178	156
Campo Alegre	3.254	85	198	Pão de Açúcar	1.403	33	1
Campo Grande	657	11	1	Pariconha	1.013	10	17
Canapi	704	13	2	Paripueira	525	28	1
Capela	1.395	20	0	Passo de Camaragibe	934	24	1
Carneiros	458	11	1	Paulo Jacinto	579	16	1
Chã Preta	489	12	1	Penedo	5.039	93	128
Coité do Noia	719	22	2	Piaçabuçu	1.185	25	22
Colônia Leopoldina	490	23	15	Pilar	4.972	67	9
Coqueiro Seco	592	9	14	Pindoba	279	2	26
Coruripe	5.522	67	10	Piranhas	1.692	28	14
Craíbas	1.489	35	1	Poço das Trincheiras	679	12	7
Delmiro Gouveia	5.887	147	34	Porto Calvo	1.304	49	15
Dois Riachos	798	9	3	Porto de Pedras	611	15	1
Estrela de Alagoas	785	20	1	Porto Real do Colégio	669	23	1
Feira Grande	979	23	96	Quebrangulo	1.452	15	37
Feliz Deserto	195	5	2	Rio Largo	4.857	193	80
Flexeiras	813	20	2	Roteiro	455	14	0
Girau do Ponciano	2.182	52	5	Santa Luzia do Norte	817	10	2
Ibateguara	1.011	23	2	Santana do Ipanema	6.151	110	153
Igaci	2.252	36	12	Santana do Mundaú	922	19	14
Igreja Nova	2.128	22	33	São Brás	503	4	1
Inhapi	794	20	1	São José da Laje	1.447	36	2
Jacaré dos Homens	645	5	1	São José da Tapera	1.501	44	22
Jacuípe	326	4	0	São Luís do Quitunde	1.619	27	3
Japaratinga	639	16	0	São Miguel dos Campos	5.358	111	24
Jaramataia	298	4	0	São Miguel dos Milagres	383	16	1
Jequiá da Praia	819	13	2	São Sebastião	2.180	39	8
Joaquim Gomes	836	27	7	Satuba	1.531	43	9
Jundiá	194	5	1	Senador Rui Palmeira	441	13	0
Junqueiro	1.250	50	15	Tanque d'Arca	508	12	0
Lagoa da Canoa	1.911	25	13	Taquarana	1.039	28	2
Limoeiro de Anadia	2.077	36	8	Teotônio Vilela	3.028	74	155
Maceió	123.353	3.118	2.225	Traipu	820	29	45
Major Isidoro	1.242	24	51	União Dos Palmares	3.964	101	9
Mar Vermelho	249	4	0	Viçosa	2.606	42	7
Maragogi	2.500	53	8	<b>Total</b>	<b>313.447</b>	<b>7.000</b>	<b>4.229</b>
Maravilha	501	20	1				
Marechal Deodoro	8.312	130	26				
Maribondo	755	18	3				

Fonte: CIEVS/AL dados em 13/07/2022.

\* Casos notificados nos últimos 20 dias que estão aguardando encerramento com a classificação final nos sistemas de notificação (e-SUS e SIVEP) por parte dos estabelecimentos notificantes e/ou respectivos municípios.

TAXA DE INCIDÊNCIA

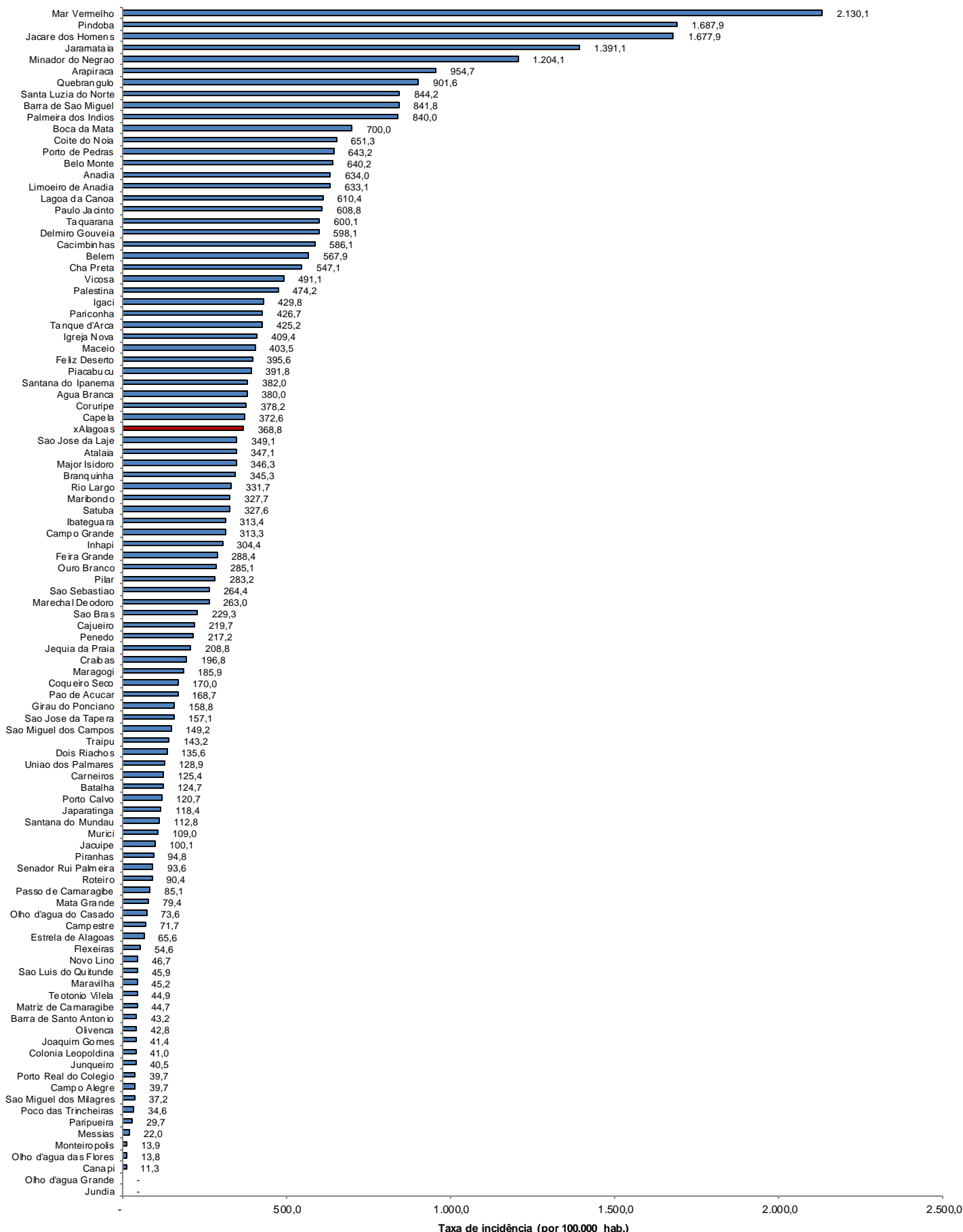
Gráfico 13 – Taxa de incidência (por 100.000 hab.) da COVID-19, segundo município de residência. Alagoas, 2020 a 2022.



Fonte: CIEVS/AL dados em 13/07/2022. Estimativa TCU/IBGE 2021

TAXA DE INCIDÊNCIA

Gráfico 14 – Taxa de incidência (por 100.000 hab.) da COVID-19, nos últimos 28 dias (15 de junho a 12 de julho), segundo município de residência. Alagoas, 2022.



Fonte: CIEVS/AL dados em 13/07/2022. Estimativa TCU/IBGE 2021