

Informe Epidemiológico - Monitoramento da Emergência - COVID-19

14 DE JULHO DE 2022

Nº 859

Tabela 1 – Frequência de casos segundo classificação operacional para COVID-19. Alagoas, 2020 a 2022.

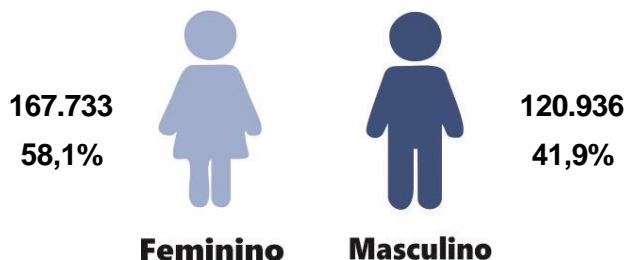
Casos Notificados	Em investigação		Casos Confirmados		Casos Descartados		Casos Recuperados		Óbito/Letalidade	
	Nº	%	Nº	%	Nº	%	Nº	%	Nº	%
857.475	4.477	0,5%	313.946	36,6%	539.052	62,9%	302.733	96,4%	7.005	2,2%
Casos notificados nas últimas 24 horas										
Casos:			498			Óbitos:			5	

Fonte: CIEVS/AL dados em 14/07/2022.

* Casos notificados nos últimos 20 dias que estão aguardando encerramento com a classificação final nos sistemas de notificação (e-SUS e SIVEP) por parte dos estabelecimentos notificantes e/ou respectivos municípios. Este Dado não representa número de amostra em análise laboratorial no LACEN, sendo esta informação expressa no gráfico 09.

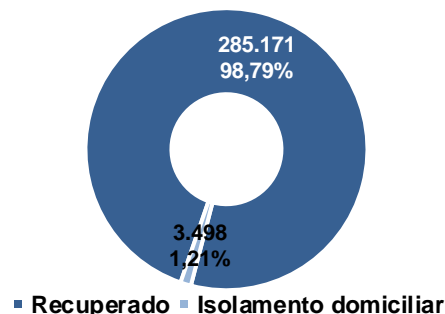
SÍNDROME GRIPAL (SG)

Figura 1 – Casos confirmados de SG por COVID-19, segundo sexo. Alagoas, 2020 a 2022.



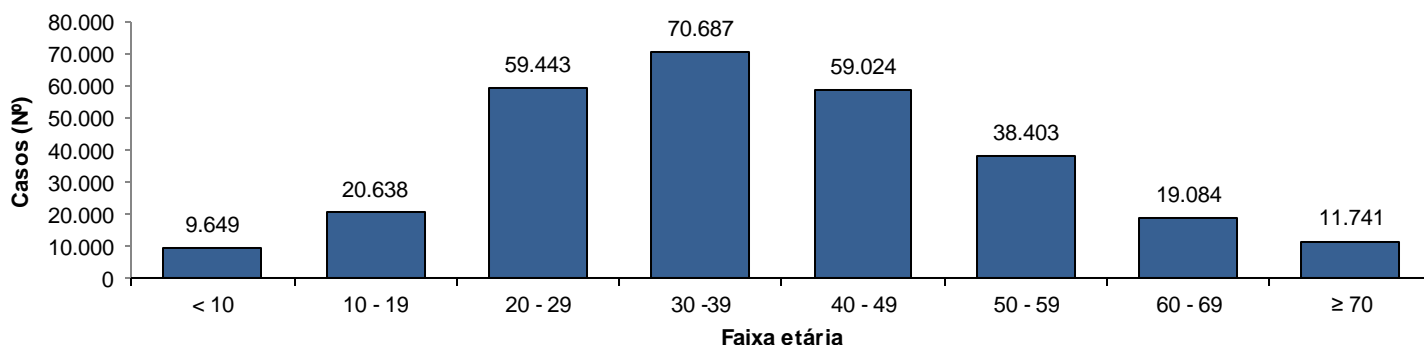
Fonte: CIEVS/AL dados em 14/07/2022.

Gráfico 1 – Frequência de casos confirmados de SG por COVID-19, segundo evolução. Alagoas, 2020 a 2022.



Fonte: CIEVS/AL dados em 14/07/2022.

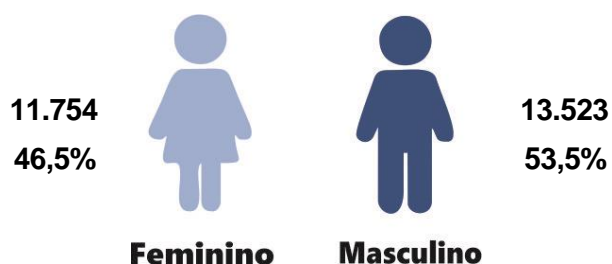
Gráfico 2 – Casos confirmados de SG por COVID-19, segundo faixa etária. Alagoas, 2020 a 2022.



Fonte: CIEVS/AL dados em 14/07/2022.

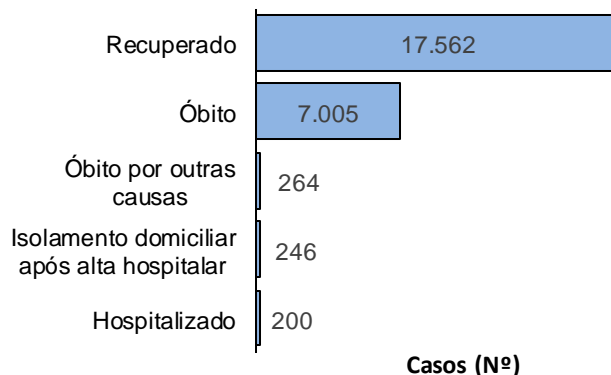
SÍNDROME RESPIRATÓRIA AGUDA GRAVE (SRAG)

Figura 2 – Casos confirmados de SRAG por COVID-19, segundo sexo. Alagoas, 2020 a 2022.



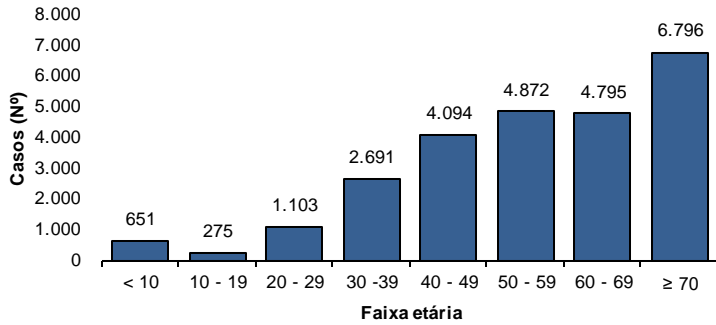
Fonte: CIEVS/AL dados em 14/07/2022.

Gráfico 3 – Frequência de casos confirmados de SRAG por COVID-19, segundo evolução. Alagoas, 2020 a 2022.



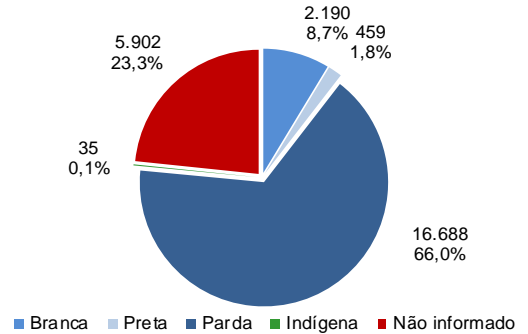
Fonte: CIEVS/AL dados em 14/07/2022.

Gráfico 4 – Frequência da faixa etária dos casos confirmados de SRAG por COVID-19. Alagoas, 2020 a 2022.



Fonte: CIEVS/AL dados em 14/07/2022.

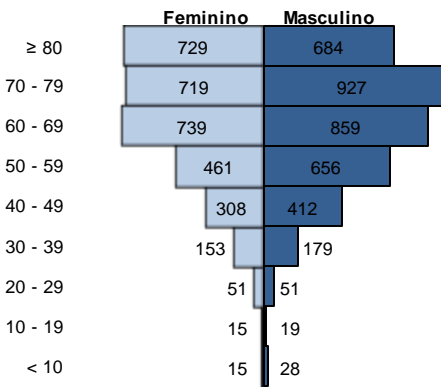
Gráfico 5 – Frequência de casos confirmados de SRAG por COVID-19, segundo raça/cor. Alagoas, 2020 a 2022.



Fonte: CIEVS/AL dados em 14/07/2022.

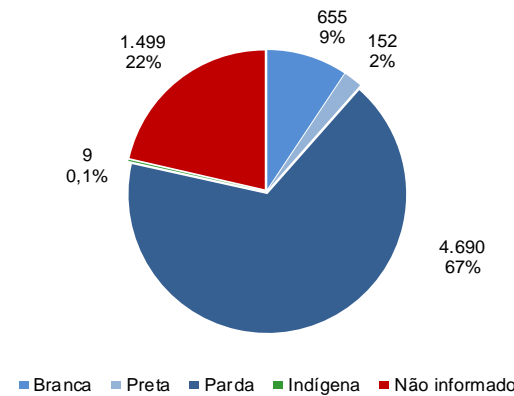
ÓBITOS CONFIRMADOS

Gráfico 6 – Pirâmide etária dos óbitos confirmados por COVID-19, segundo sexo. Alagoas, 2020 a 2022.



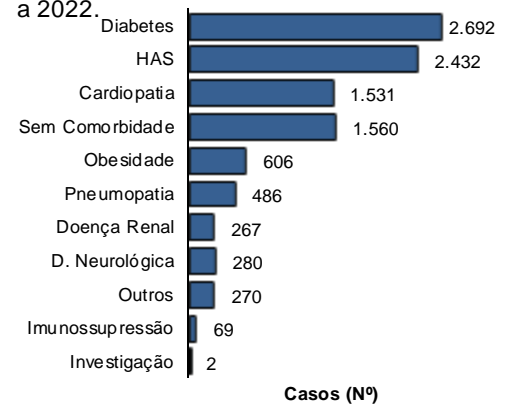
Fonte: CIEVS/AL dados em 14/07/2022.

Gráfico 7 – Frequência de óbitos confirmados por COVID-19, segundo raça/cor. Alagoas, 2020 a 2022.



Fonte: CIEVS/AL dados em 14/07/2022.

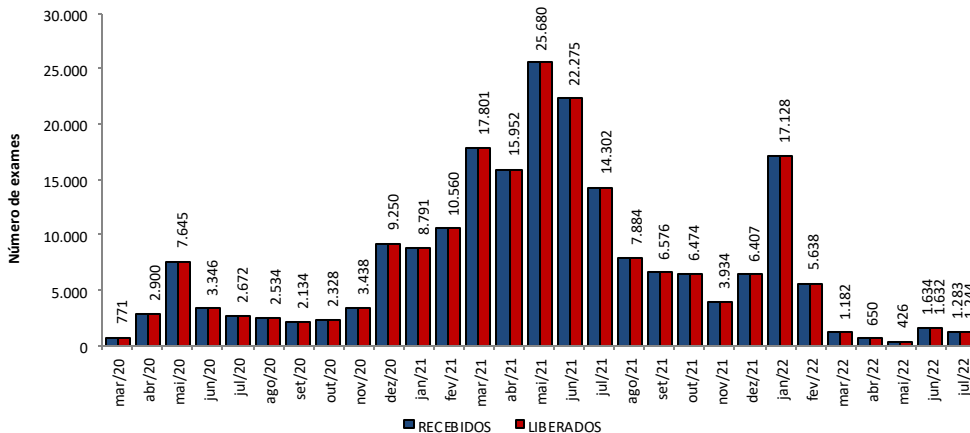
Gráfico 8 – Frequência dos óbitos confirmados por COVID-19, segundo comorbidade e fator de risco. Alagoas, 2020 a 2022.



Fonte: CIEVS/AL dados em 14/07/2022.

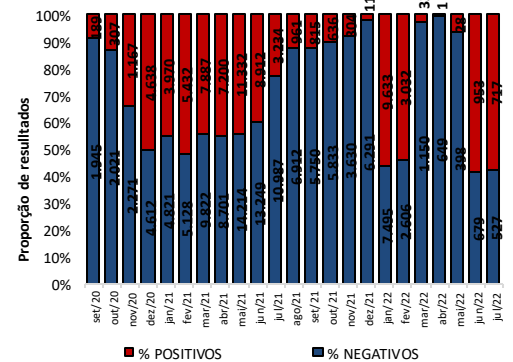
DIAGNÓSTICO LABORATORIAL

Gráfico 9 – Número de exames recebidos e liberados pelo LACEN/AL, segundo mês de solicitação. Alagoas, 2020 a 2022.



Fonte: LACEN/AL dados em 14/07/2022.

Gráfico 10 – Proporção de resultados confirmados e descartados por diagnóstico laboratorial realizado por RT-PCR, segundo mês de solicitação. Alagoas, 2020 a 2022.



Fonte: LACEN/AL dados em 14/07/2022.

TESTES LABORATORIAIS

QUANTITATIVO GERAL DE TESTES REALIZADOS EM 13/07/2022

Teste RT-PCR	126
Confirmados	70
Descartados	56

ESTOQUE DE TESTES DISPONÍVEIS PARA DIAGNÓSTICO

Kit amplificação RT-PCR (Reações)	44.239
--	---------------

Fonte: LACEN/AL dados em 14/07/2022.

CRITÉRIOS DE CONFIRMAÇÃO

CRITÉRIO	Nº	%
Laboratorial	298.042	94,9
Teste Rápido	190.811	60,8
RT-PCR	103.559	33,0
Sorologia	3.519	1,1
Não Informado	153	0,0
Clínico	9.351	3,0
Clínico-Epidemiológico	6.184	2,0
Clínico-Imagem	369	0,1

Fonte: CIEVS/AL dados em 14/07/2022.

PROFISSIONAIS DA SAÚDE

Casos Confirmados (Geral)

313.946

Profissionais da Saúde Confirmados

8.348

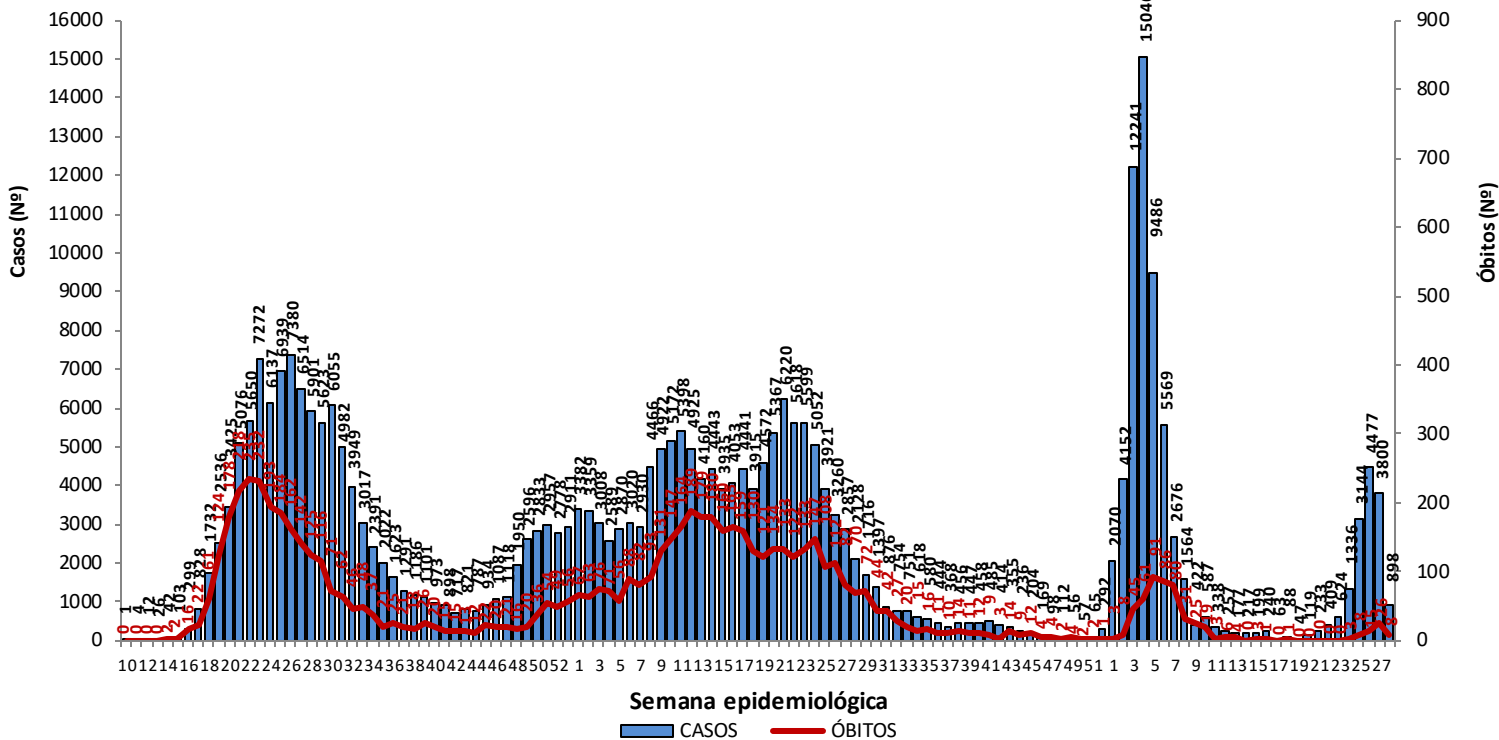
Percentual de Confirmados

2,7%

Fonte: e-SUS VE dados em 14/07/2022.

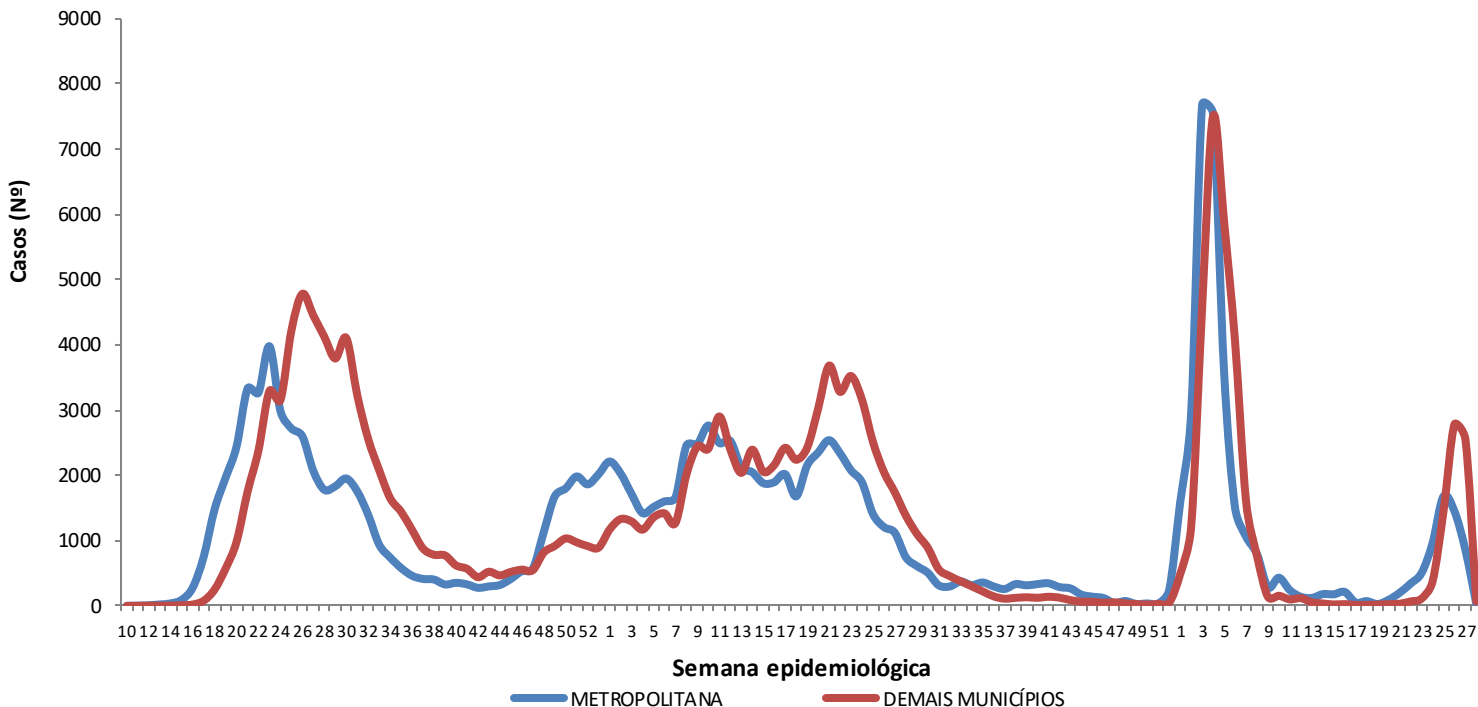
EVOLUÇÃO DE CASOS E ÓBITOS POR SEMANA EPIDEMIOLÓGICA

Gráfico 11 – Frequência de casos e óbitos confirmados segundo semana epidemiológica de ocorrência. Alagoas, 2020 a 2022.



Fonte: CIEVS/AL dados em 14/07/2022.

Gráfico 12 – Frequência de casos por região (metropolitana e demais municípios) segundo semana epidemiológica de ocorrência. Alagoas, 2020 a 2022.



Região Metropolitana de Maceió – Barra de Santo Antônio, Barra de São Miguel, Coqueiro Seco, Maceió, Marechal Deodoro, Messias, Murici, Paripueira, Pilar, Rio Largo, Santa Luzia do Norte e Satuba.

Fonte: CIEVS/AL dados em 14/07/2022.

DISTRIBUIÇÃO ESPACIAL

Figura 3 – Taxa de incidência acumulada (por 100.000 hab.) dos casos confirmados da COVID-19, segundo município de residência. Alagoas, 2020 a 2022.

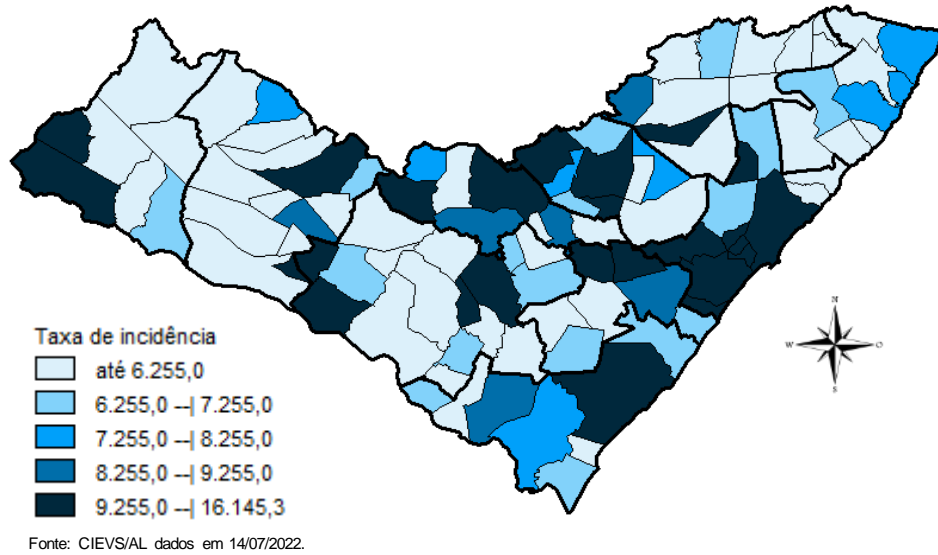


Figura 4 – Taxa de incidência (por 100.000 hab.) dos casos confirmados da COVID-19, nos últimos 28 dias (16 de junho a 13 de julho), segundo município de residência. Alagoas, 2022.

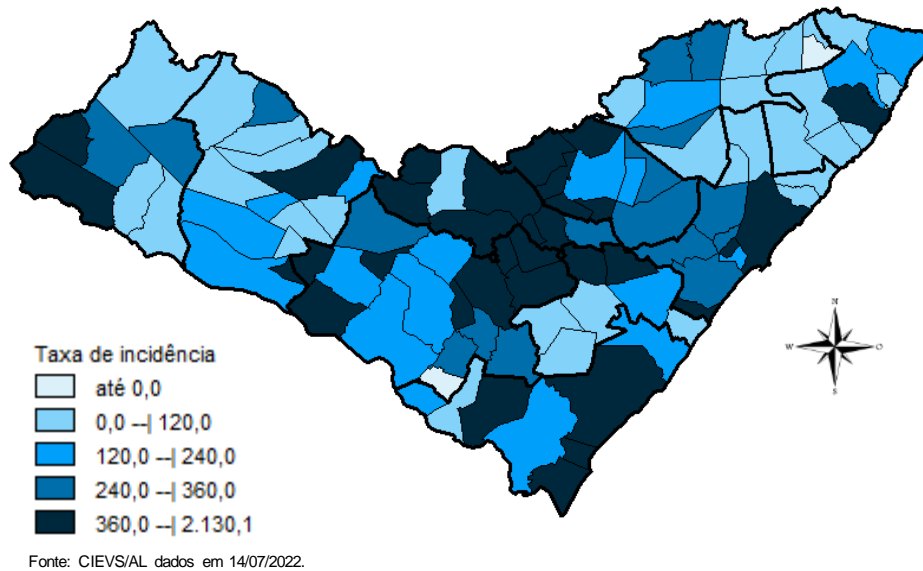
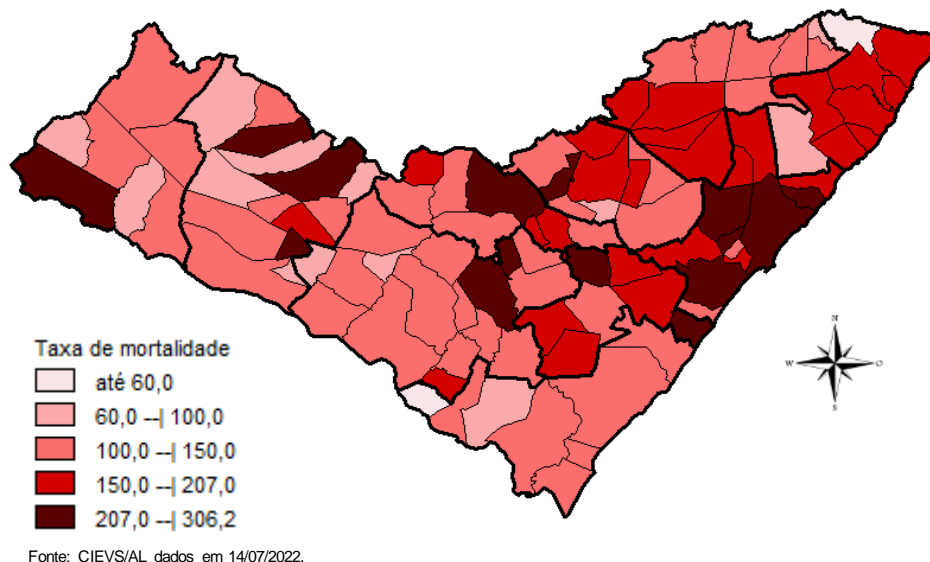


Figura 5 – Taxa de mortalidade acumulada (por 100.000 hab.) dos casos confirmados da COVID-19, segundo município de residência. Alagoas, 2020 a 2022.



DISTRIBUIÇÃO ESPACIAL

Tabela 2 – Frequência de casos e óbitos confirmados de COVID-19, e casos em investigação segundo município de residência. Alagoas, 2020 a 2022.

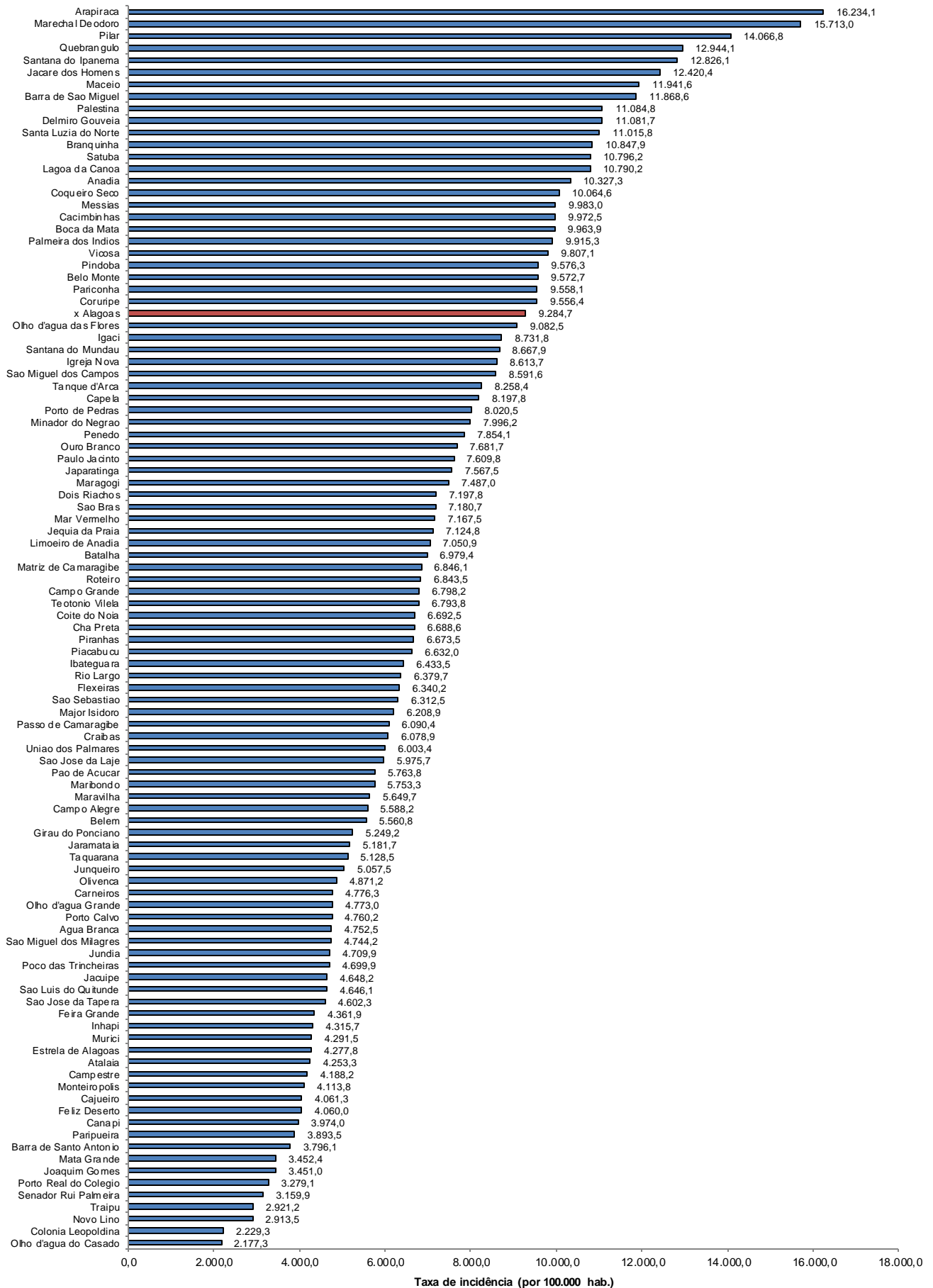
MUNICÍPIO DE RESIDÊNCIA	CASOS	ÓBITOS	INVESTIGAÇÃO*	MUNICÍPIO DE RESIDÊNCIA	CASOS	ÓBITOS	INVESTIGAÇÃO*
Água Branca	983	30	0	Mata Grande	872	27	168
Anadia	1.816	37	52	Matriz do Camaragibe	1.686	45	6
Arapiraca	38.388	568	207	Messias	1.829	29	1
Atalaia	2.049	58	4	Minador do Negrão	435	10	1
Barra de Santo Antônio	615	33	2	Monteirópolis	295	15	1
Barra de São Miguel	1.006	10	17	Murici	1.224	55	21
Batalha	1.287	23	0	Novo Lino	375	14	4
Belém	236	8	2	Olho d'Água das Flores	1.971	42	2
Belo Monte	648	9	1	Olho d'Água do Casado	207	6	0
Boca da Mata	2.734	51	0	Olho d'Água Grande	245	9	0
Branquinha	1.135	16	0	Olivença	569	17	0
Cacimbinhas	1.107	13	2	Ouro Branco	890	12	1
Cajueiro	881	34	4	Palestina	563	5	5
Campestre	296	6	1	Palmeira dos Índios	7.354	178	152
Campo Alegre	3.254	85	197	Pão de Açúcar	1.404	33	1
Campo Grande	657	11	1	Pariconha	1.014	10	22
Canapi	704	13	2	Paripueira	525	28	1
Capela	1.397	20	1	Passo de Camaragibe	934	24	2
Carneiros	467	11	1	Paulo Jacinto	579	16	1
Chã Preta	489	12	1	Penedo	5.062	93	146
Coité do Noia	723	22	2	Piaçabuçu	1.185	25	16
Colônia Leopoldina	490	23	15	Pilar	4.991	67	9
Coqueiro Seco	592	9	14	Pindoba	279	2	25
Coruripe	5.570	67	19	Piranhas	1.694	28	13
Craíbas	1.491	35	30	Poço das Trincheiras	679	12	8
Delmiro Gouveia	5.906	147	40	Porto Calvo	1.304	49	15
Dois Riachos	798	9	2	Porto de Pedras	611	15	1
Estrela de Alagoas	785	20	2	Porto Real do Colégio	669	23	4
Feira Grande	982	23	107	Quebrangulo	1.452	15	47
Feliz Deserto	197	5	3	Rio Largo	4.860	193	78
Flexeiras	813	20	2	Roteiro	455	14	0
Girau do Ponciano	2.197	52	6	Santa Luzia do Norte	817	10	2
Ibateguara	1.013	23	2	Santana do Ipanema	6.164	110	245
Igaci	2.259	36	10	Santana do Mundaú	922	19	8
Igreja Nova	2.149	22	62	São Brás	503	4	2
Inhapi	797	20	2	São José da Laje	1.447	36	1
Jacaré dos Homens	645	5	3	São José da Tapera	1.503	44	35
Jacuípe	326	4	0	São Luís do Quitunde	1.619	27	3
Japaratinga	639	16	0	São Miguel dos Campos	5.363	111	40
Jaramataia	299	4	0	São Miguel dos Milagres	383	16	1
Jequiá da Praia	819	13	3	São Sebastião	2.187	39	8
Joaquim Gomes	836	27	6	Satuba	1.531	43	12
Jundiá	194	5	0	Senador Rui Palmeira	441	13	0
Junqueiro	1.251	50	15	Tanque d'Arca	509	12	1
Lagoa da Canoa	1.911	25	26	Taquarana	1.047	28	2
Limoeiro de Anadia	2.087	36	9	Teotônio Vilela	3.028	74	157
Maceió	123.400	3.121	2.193	Traipu	821	29	42
Major Isidoro	1.242	24	37	União Dos Palmares	3.965	101	11
Mar Vermelho	249	4	0	Viçosa	2.606	42	8
Maragogi	2.500	53	11	Total	313.946	7.005	4.477
Maravilha	501	20	1				
Marechal Deodoro	8.313	130	28				
Maribondo	755	18	3				

Fonte: CIEVS/AL dados em 14/07/2022.

* Casos notificados nos últimos 20 dias que estão aguardando encerramento com a classificação final nos sistemas de notificação (e-SUS e SIVEP) por parte dos estabelecimentos notificantes e/ou respectivos municípios.

TAXA DE INCIDÊNCIA

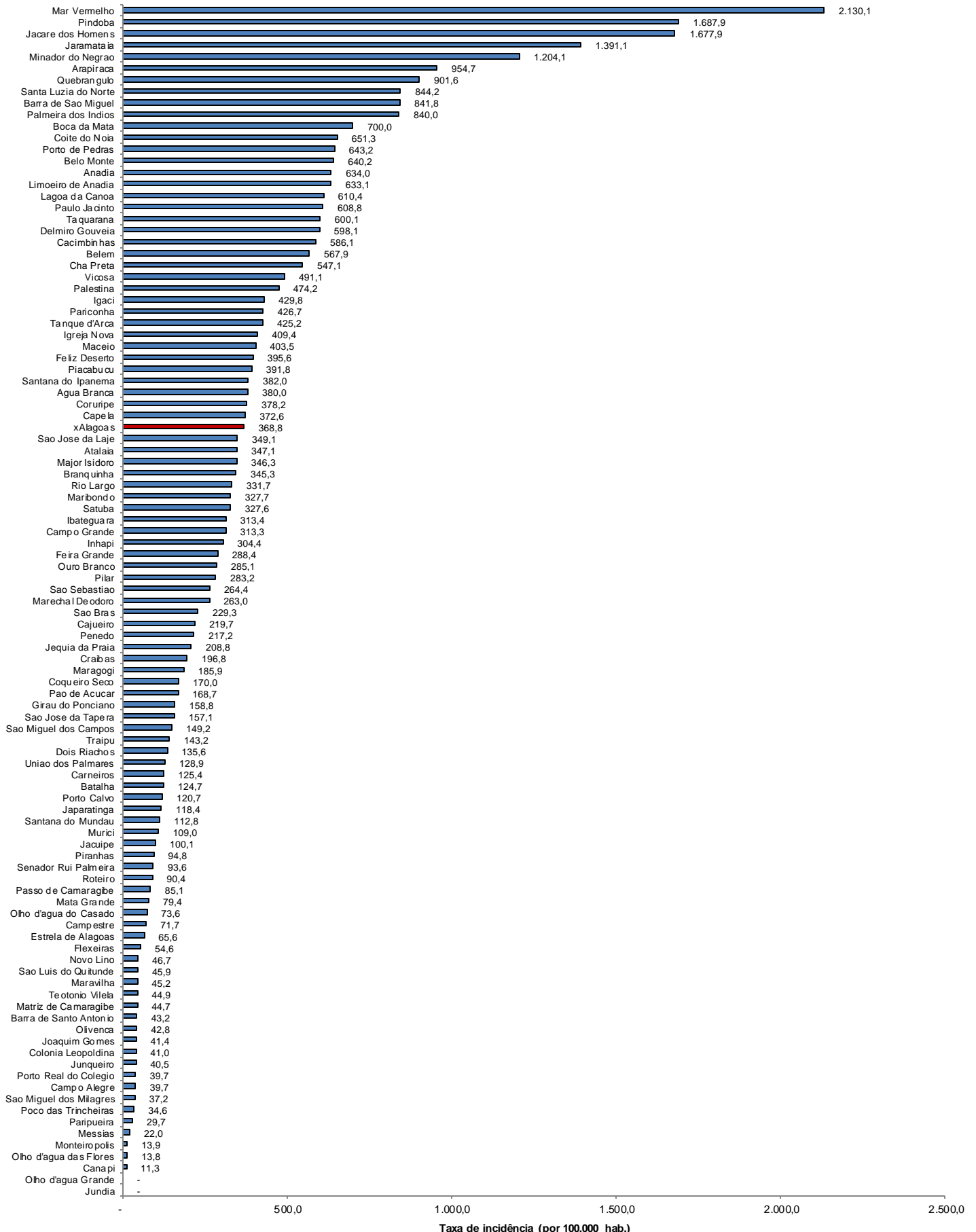
Gráfico 13 – Taxa de incidência (por 100.000 hab.) da COVID-19, segundo município de residência. Alagoas, 2020 a 2022.



Fonte: CIEVS/AL dados em 14/07/2022. Estimativa TCU/IBGE 2021

TAXA DE INCIDÊNCIA

Gráfico 14 – Taxa de incidência (por 100.000 hab.) da COVID-19, nos últimos 28 dias (16 de junho a 13 de julho), segundo município de residência. Alagoas, 2022.



Fonte: CIEVS/AL dados em 14/07/2022. Estimativa TCU/IBGE 2021